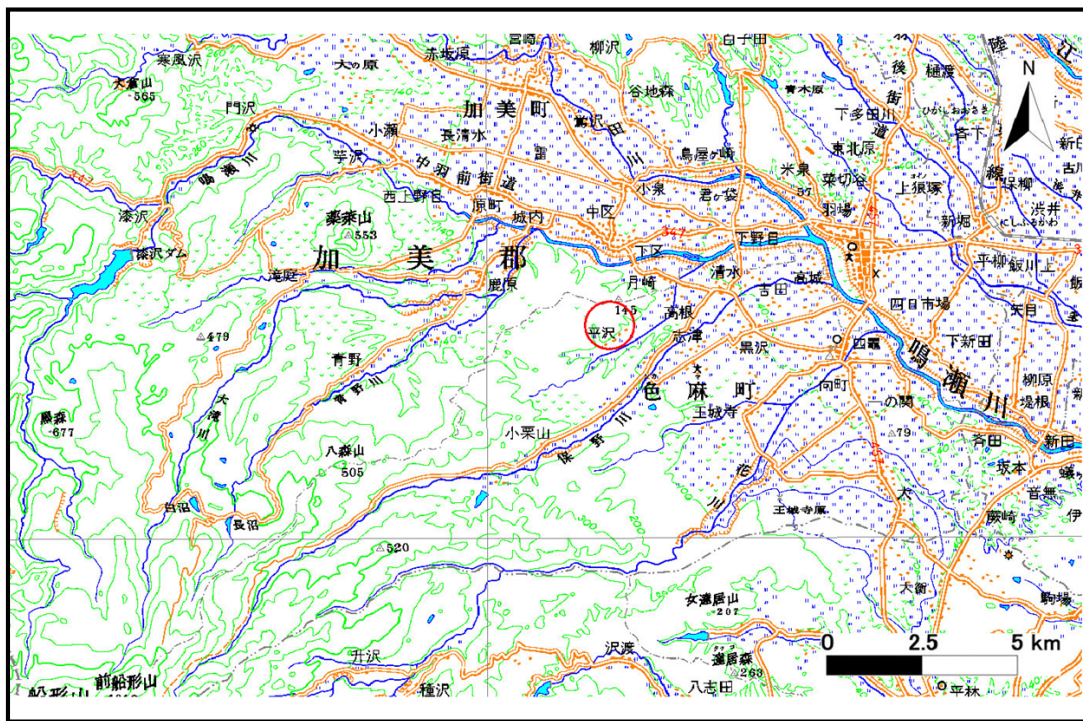


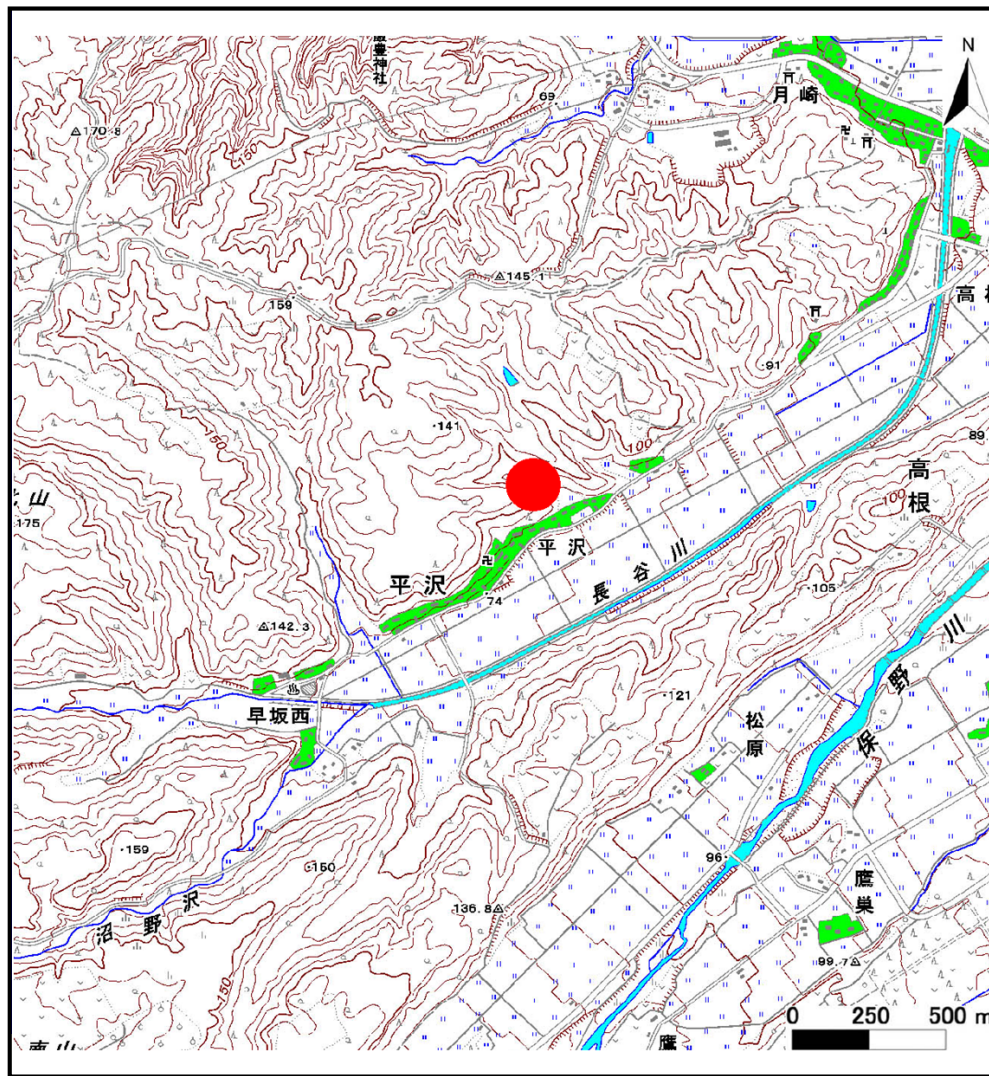
# 土砂災害警戒区域等の指定の告示に係る図書(その1)

告示番号	宮城県告示第337号
告示年月日	平成27年3月27日

自然現象の種類	土石流
溪流番号	4-24-006
水系名	鳴瀬川
河川名	長谷川
溪流名	平沢の沢2
所在地	加美郡色麻町平沢字山下、字新谷地田、字境田
調査機関	宮城県北部土木事務所



位置図(S=1:200,000)



位置図(S=1:25,000)

この地図は、国土地理院長の承認を得て、同院発行の数値地図200000(地図画像)及び数値地図25000(地図画像)を複製したものである。(承認番号 平24情複、第664号)

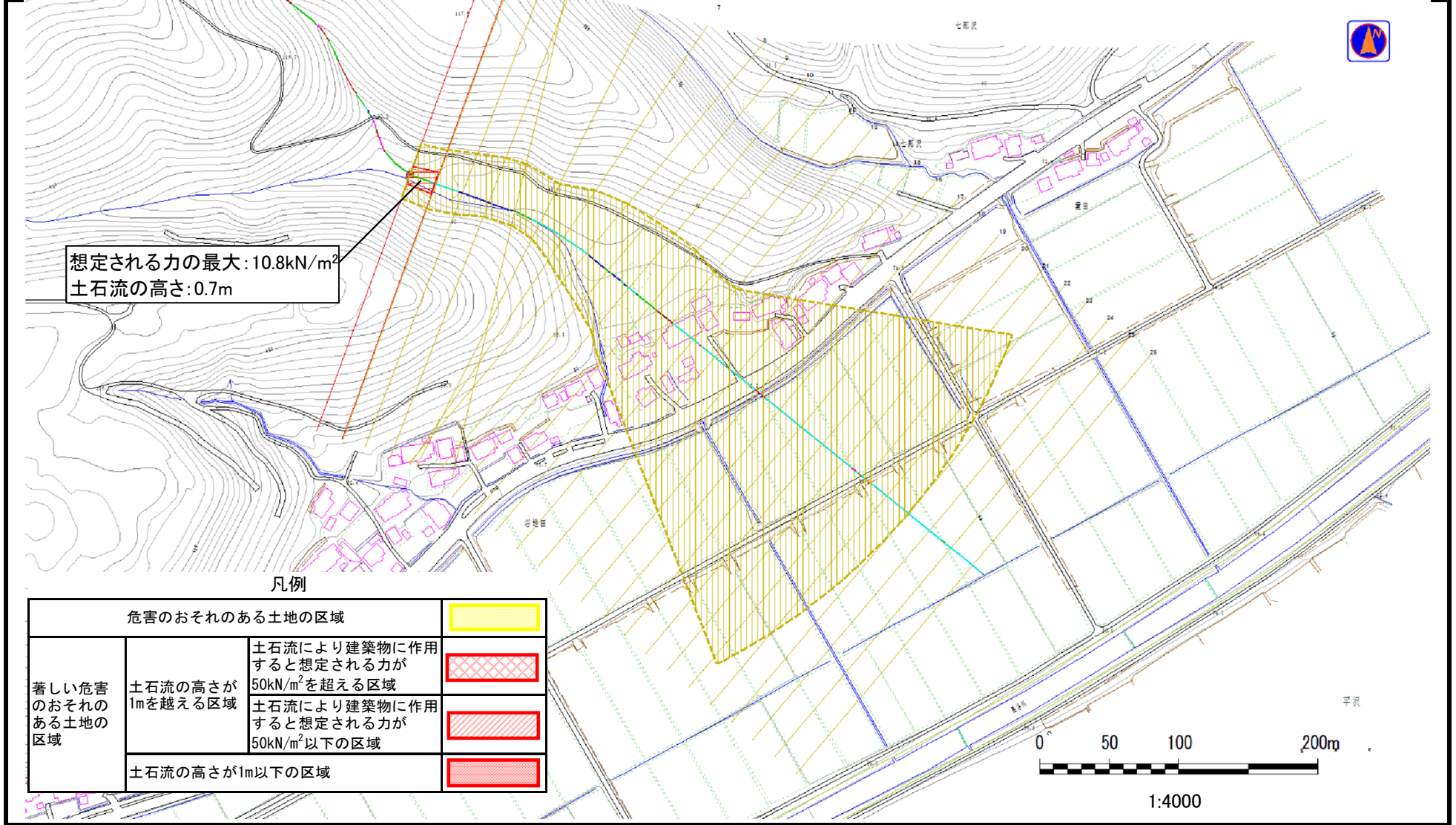
# 土砂災害警戒区域等の指定の告示に係る図書（その2）

告示番号	宮城県告示第337号
告示年月日	平成27年3月27日

危害のおそれのある土地、著しい危害のおそれのある土地の設定図

調査年度	平成23年度
------	--------

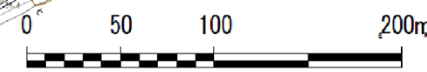
溪流の位置	溪流番号	4-24-006	溪流名	平沢の沢2	所在地	加美郡色麻町平沢字山下、字新谷地田、字境田
-------	------	----------	-----	-------	-----	-----------------------



想定される力の最大: 10.8kN/m<sup>2</sup>  
土石流の高さ: 0.7m

凡例

危害のおそれのある土地の区域		
著しい危害のおそれのある土地の区域	土石流の高さが1mを超える区域	土石流により建築物に作用すると想定される力が50kN/m <sup>2</sup> を超える区域 
		土石流により建築物に作用すると想定される力が50kN/m <sup>2</sup> 以下の区域 
	土石流の高さが1m以下の区域	



1:4000

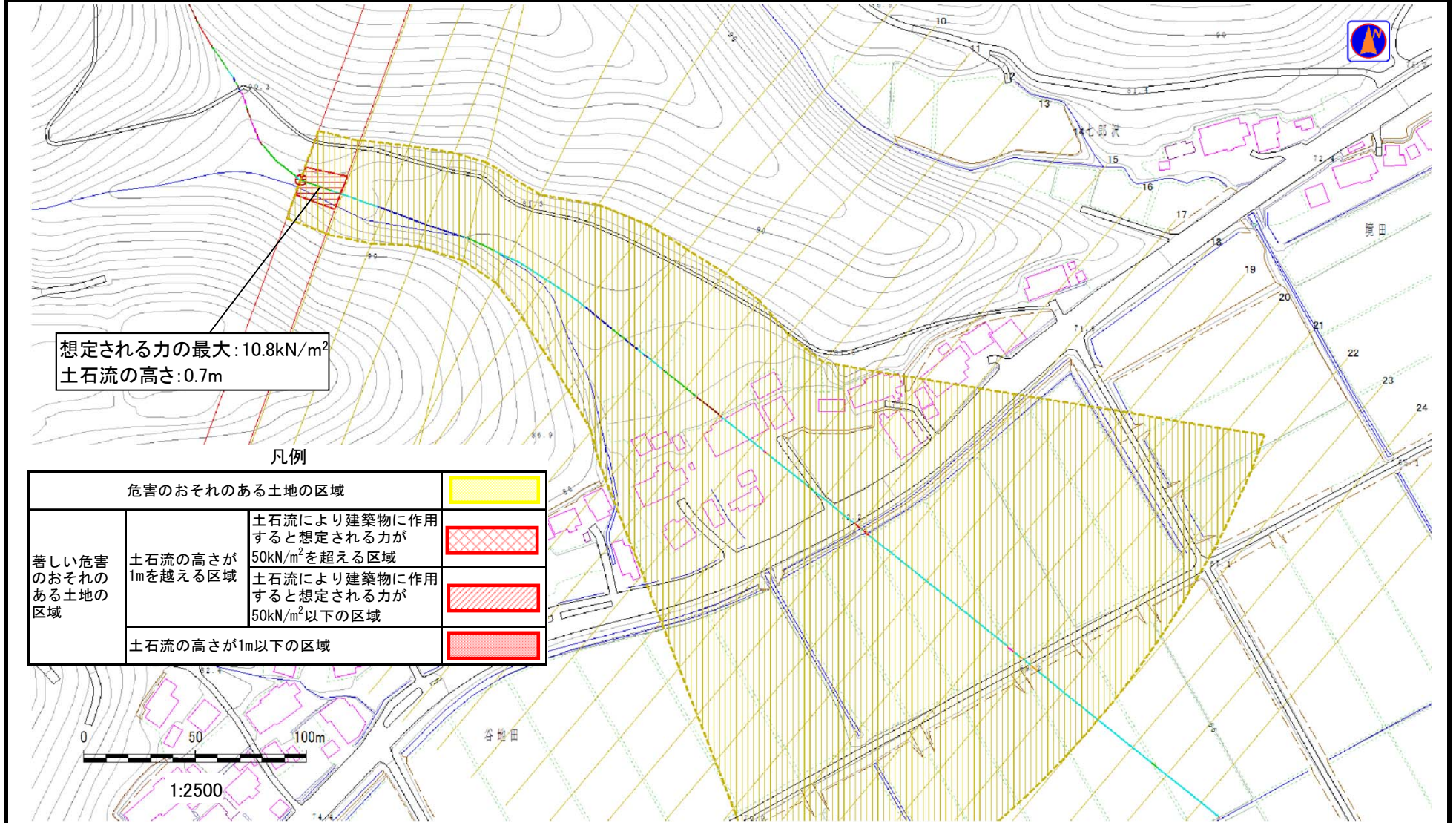
# 土砂災害警戒区域等の指定の告示に係る図書（その2）

告示番号	宮城県告示第337号
告示年月日	平成27年3月27日

危害のおそれのある土地、著しい危害のおそれのある土地の設定図

調査年度	平成23年度
------	--------

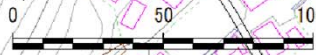
渓流の位置	渓流番号	4-24-006	渓流名	平沢の沢2	所在地	加美郡色麻町平沢字山下、字新谷地田、字境田
-------	------	----------	-----	-------	-----	-----------------------



想定される力の最大: 10.8kN/m<sup>2</sup>  
土石流の高さ: 0.7m

凡例

危害のおそれのある土地の区域		
著しい危害のおそれのある土地の区域	土石流の高さが1mを超える区域	
	土石流により建築物に作用すると想定される力が50kN/m <sup>2</sup> を超える区域	
	土石流により建築物に作用すると想定される力が50kN/m <sup>2</sup> 以下の区域	
土石流の高さが1m以下の区域		



1:2500

# 土砂災害警戒区域等の指定の告示に係る図書（その2）

告示番号	宮城県告示第337号
告示年月日	平成27年3月27日

危害のおそれのある土地、著しい危害のおそれのある土地の設定図

調査年度	平成23年度
------	--------

渓流の位置	渓流番号	4-24-006	渓流名	平沢の沢2	所在地	加美郡色麻町平沢字山下、字新谷地田、字境田
-------	------	----------	-----	-------	-----	-----------------------

