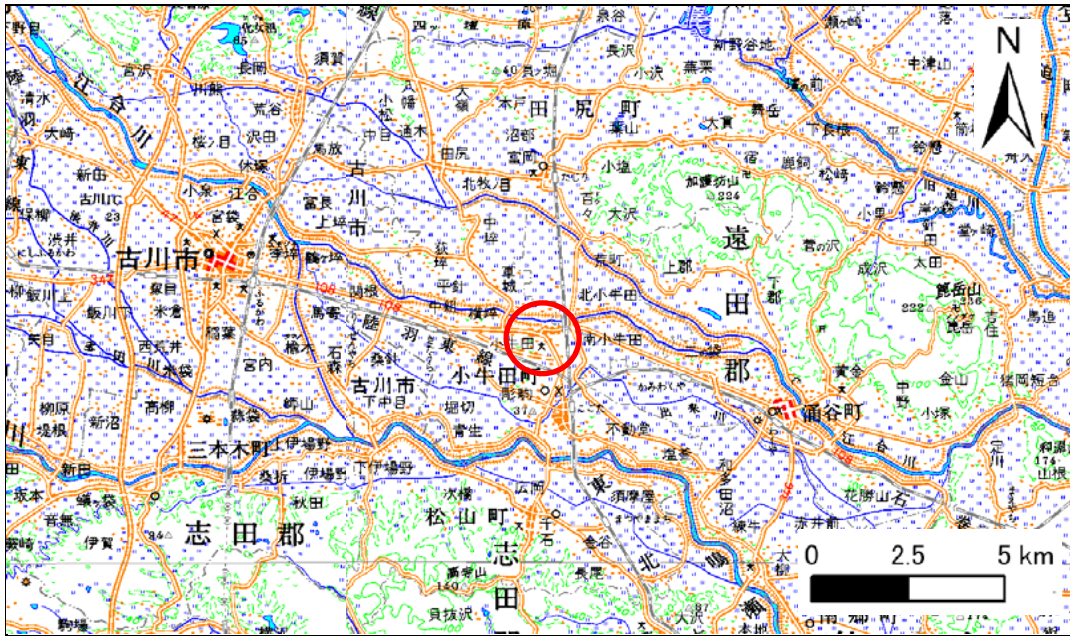


土砂災害警戒区域等の指定の告示に関わる図書(その1)

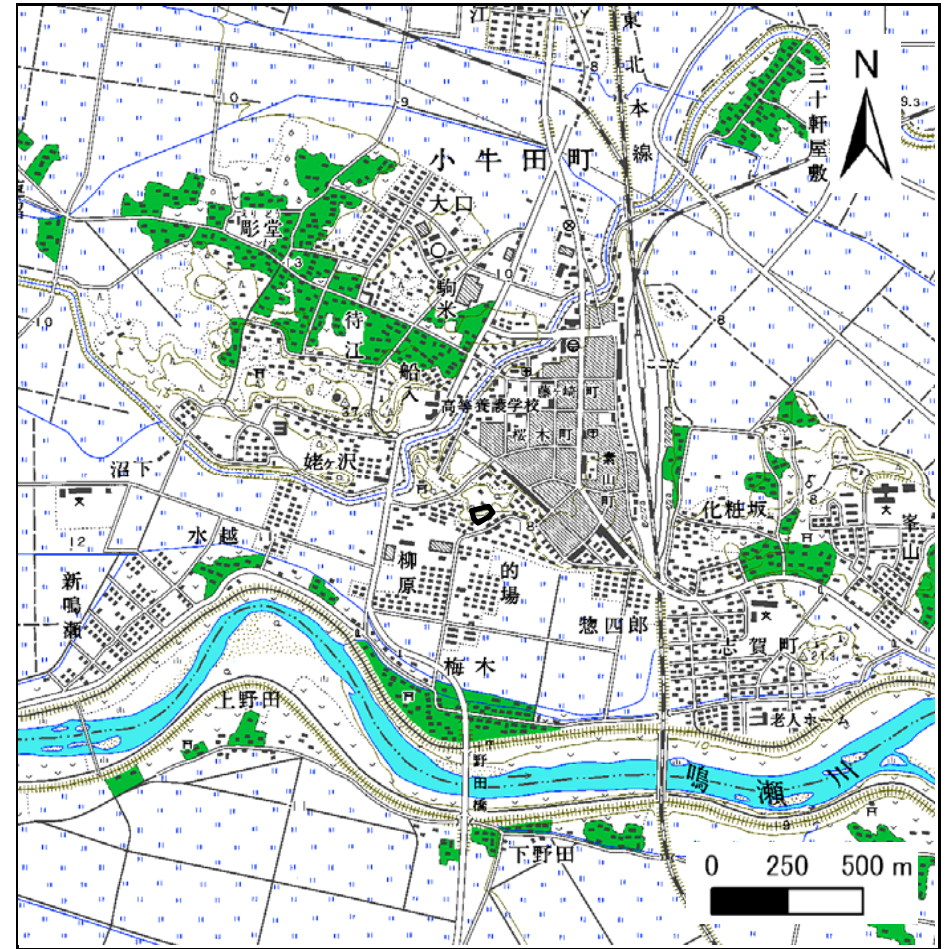
表紙 概況、位置図

告示番号	宮城県告示第111号
告示年月日	平成21年2月6日

自然現象の種類	急傾斜地の崩壊
箇所番号	I-自-1520
箇所名	梅木
所在地	遠田郡美里町字桜木町
調査機関	宮城県北部土木事務所



概況図(S=1:200,000)



位置図(S=1:25,000)

この地図は、国土地理院長の承認を得て、同院発行の数値地図25000(地図画像)、数値地図200000(地図画像)を複製しものです。(承認番号 平20東複第528号)

宮城県

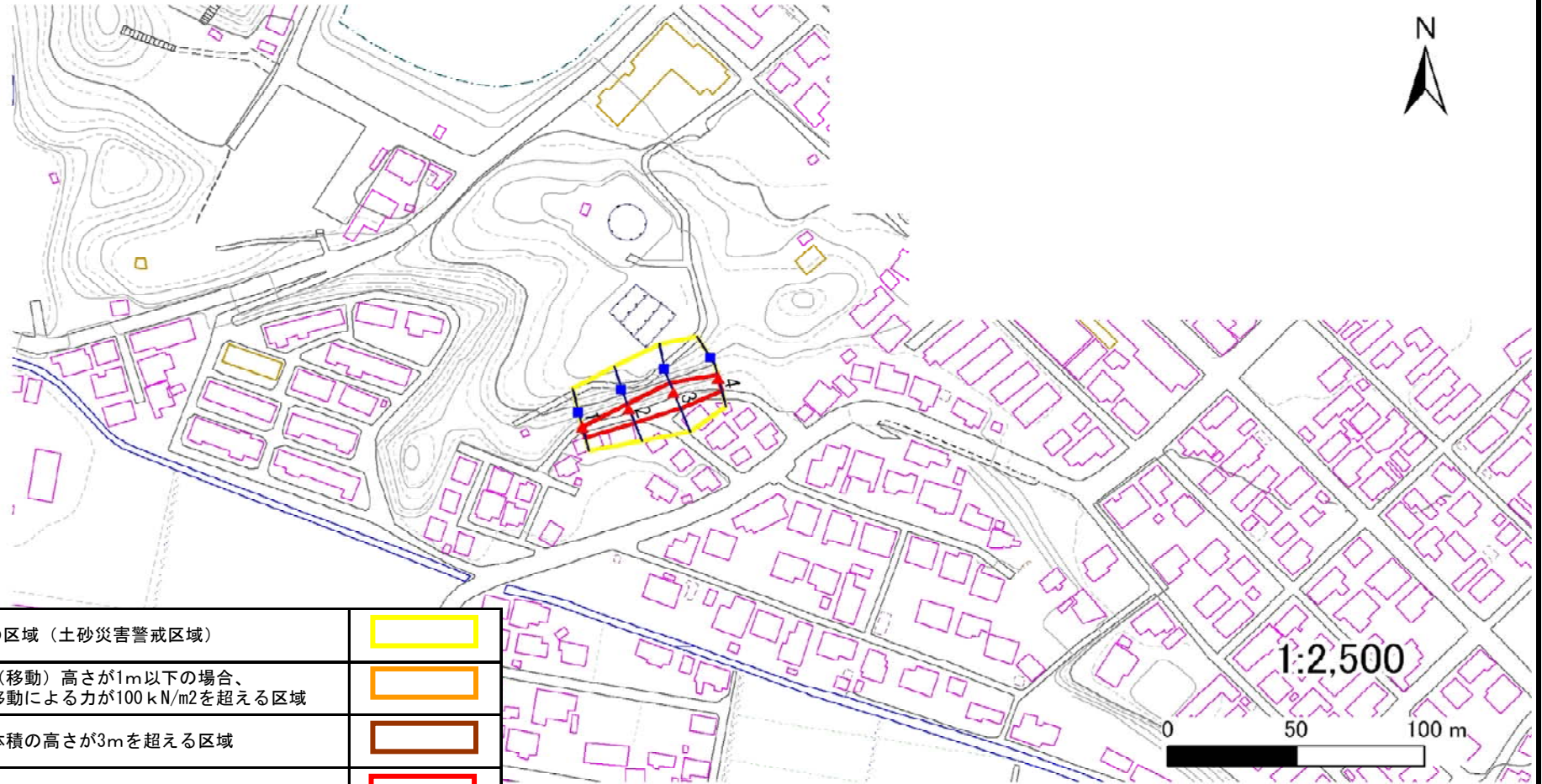
土砂災害警戒区域等の指定の告示に関わる図書(その2)

告示番号	宮城県告示第111号
告示年月日	平成21年2月6日

様式3-1 危害のおそれのある土地、著しい危害のおそれのある土地の設定図

調査年度	平成19年度
------	--------

急傾斜地の位置	箇所番号	I-自-1520	箇所名	梅木	所在地	遠田郡美里町字桜木町
---------	------	----------	-----	----	-----	------------



危害のおそれのある土地の区域 (土砂災害警戒区域)		
著しい危害のおそれのある土地の区域 (土砂災害特別警戒区域)	土石等の(移動)高さが1m以下の場合、土石等の移動による力が100 kN/m ² を超える区域	
	土石等の体積の高さが3mを超える区域	
	それ以外の区域	

凡例		上端		横断測線
		下端		

