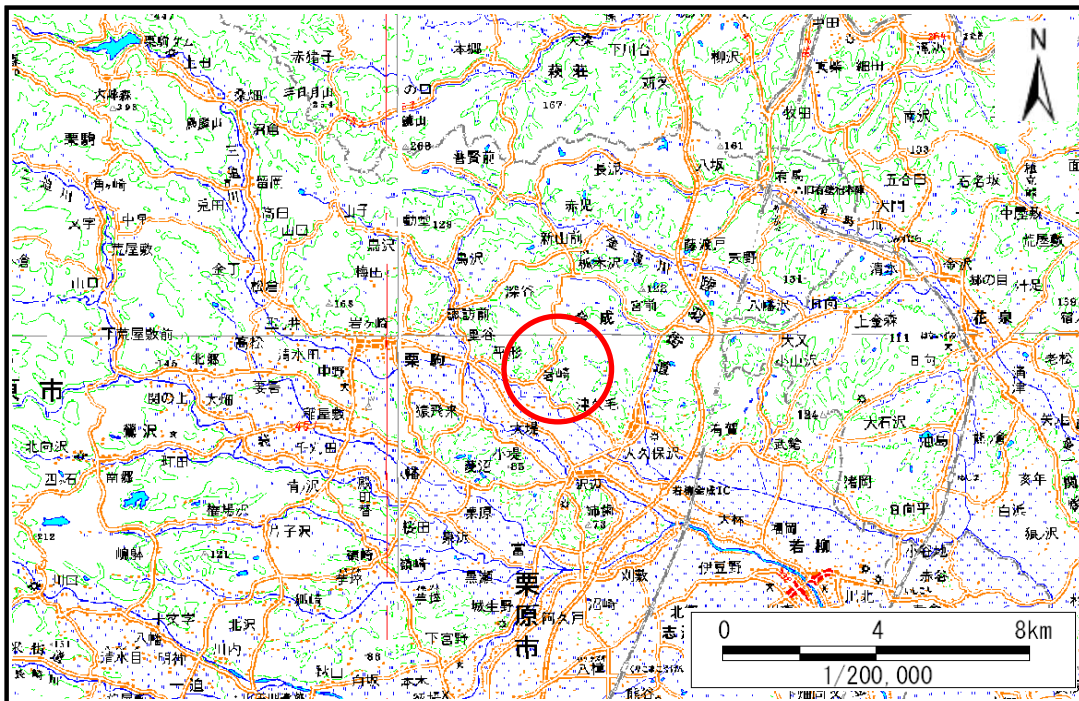


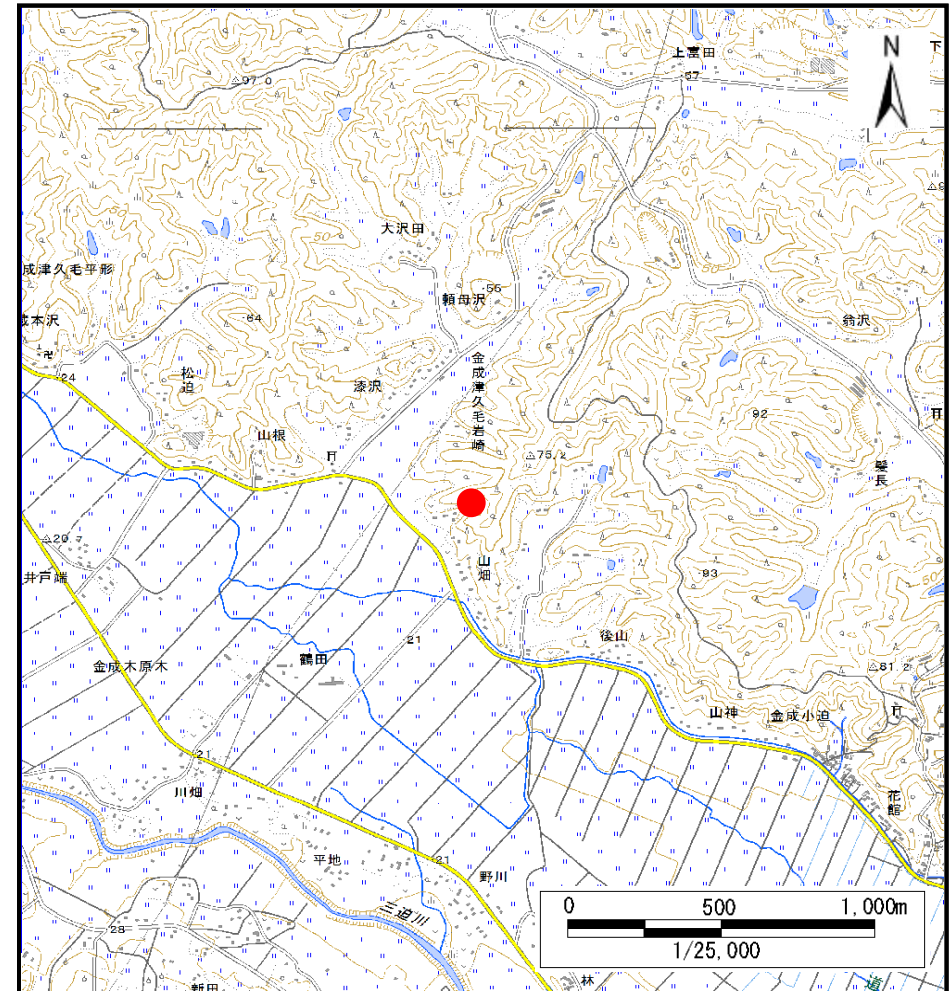
土砂災害警戒区域等の指定の告示に係る図書(その1)

告示番号	
告示年月日	

自然現象の種類	土石流
溪流番号	5-28-004(1252800004)
水系名	北上川
河川名	-
溪流名	江沢沢
所在地	栗原市金成津久毛字岩崎山畑、岩崎江沢
調査機関	宮城県北部土木事務所栗原地域事務所



位置図(S=1:200,000)



位置図(S=1:25,000)

宮城県

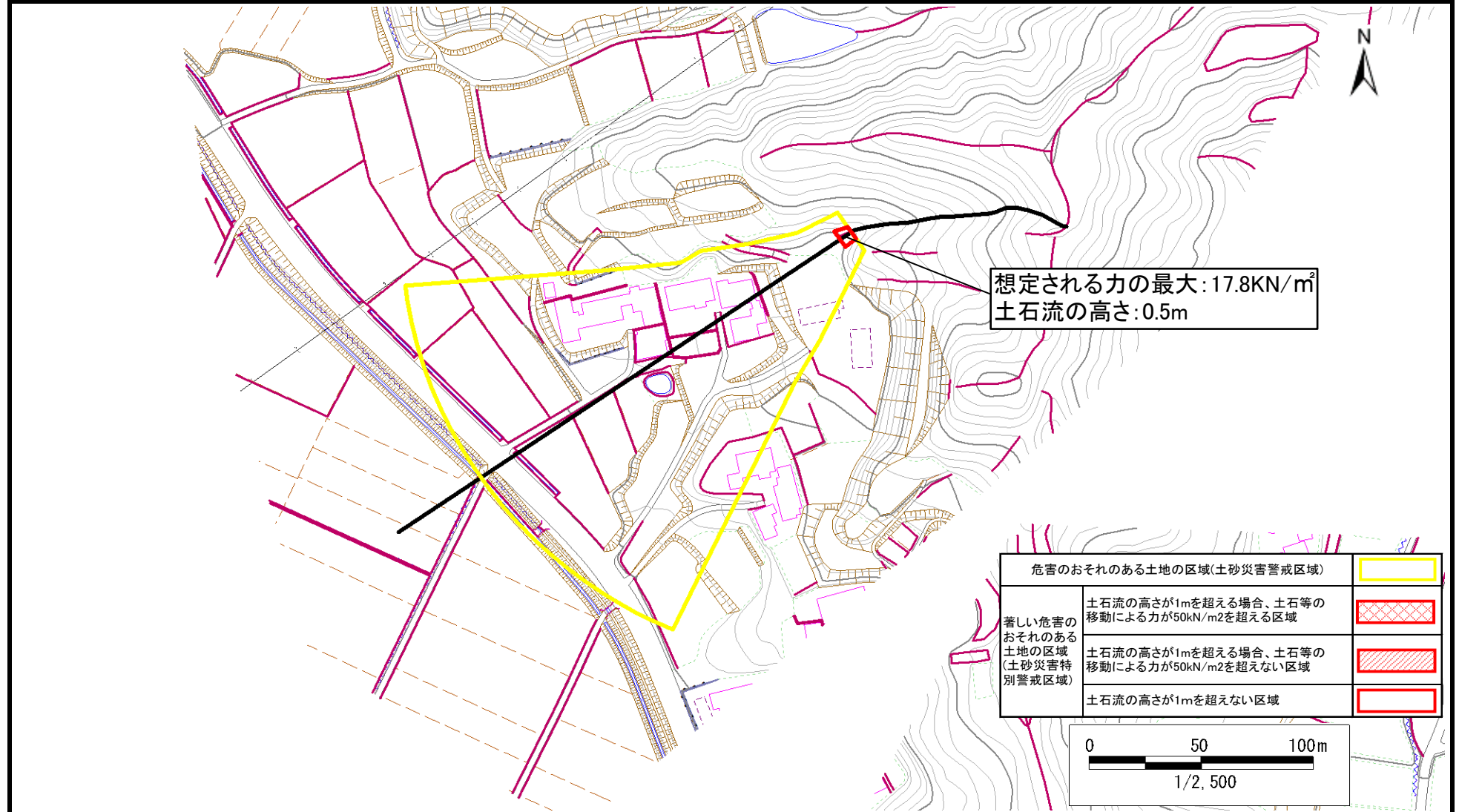
この地図は、国土地理院長の承認を得て、同院発行の電子地図25000及び電子地図20万を複製したものである。(承認番号 令元情複、第436号)

土砂災害警戒区域等の指定の告示に係る図書(その2)

告示番号	宮城県告示第130号
告示年月日	令和2年2月25日

調査年度	平成30年度
------	--------

渓流の位置	渓流番号	5-28-004(1252800004)	渓流名	江沢沢	所在地	栗原市金成津久毛字岩崎山畑、岩崎江沢
-------	------	----------------------	-----	-----	-----	--------------------



想定される力の最大:17.8KN/m²
土石流の高さ:0.5m

危険のおそれのある土地の区域(土砂災害警戒区域)	
著しい危険のおそれのある土地の区域(土砂災害特別警戒区域)	
土石流の高さが1mを超える場合、土石等の移動による力が50kN/m ² を超える区域	
土石流の高さが1mを超える場合、土石等の移動による力が50kN/m ² を超えない区域	
土石流の高さが1mを超えない区域	

