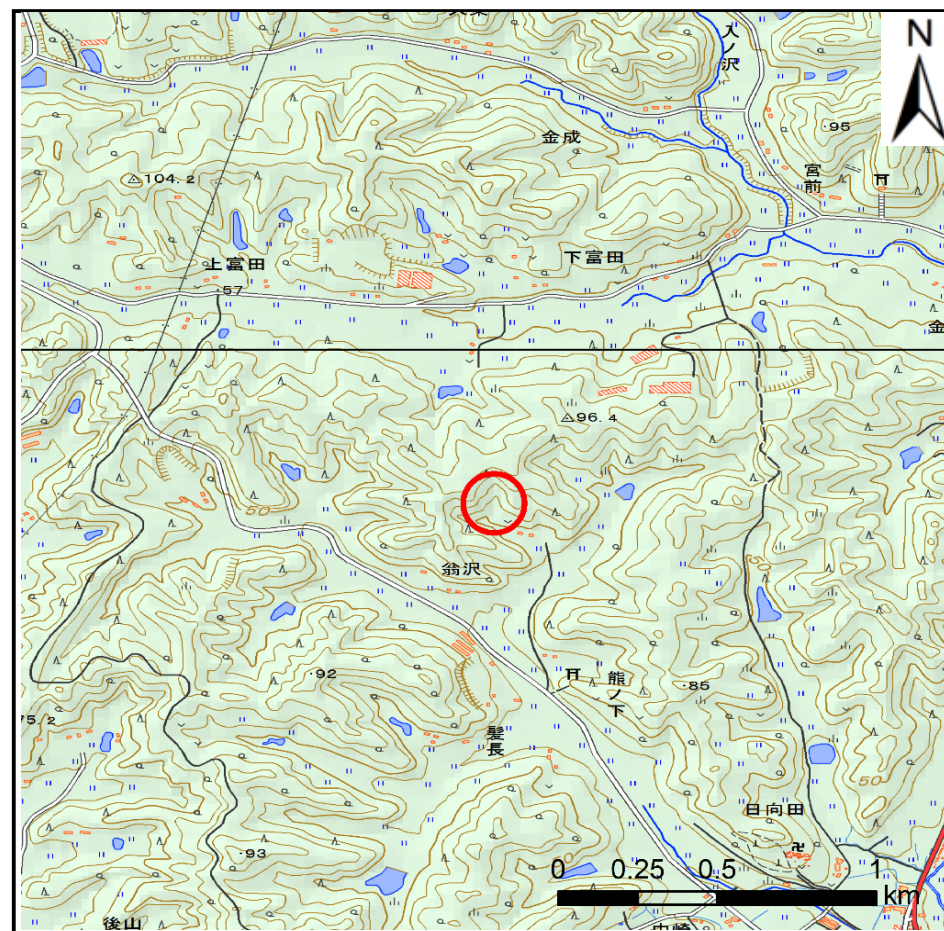


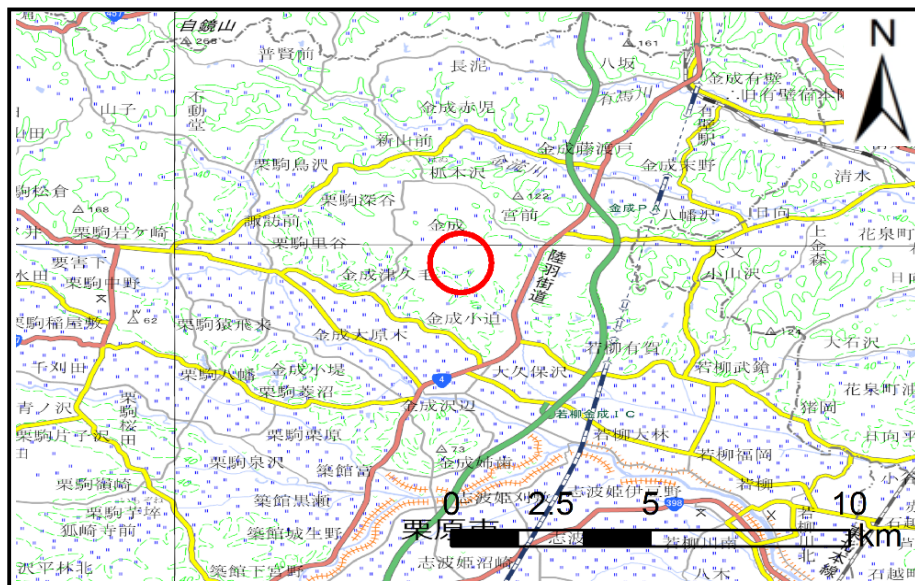
土砂災害警戒区域等の指定の告示に係る図書(その1)

| | |
|-------|------------|
| 告示番号 | 宮城県告示第142号 |
| 告示年月日 | 平成31年2月26日 |

| | |
|---------|-------------------|
| 自然現象の種類 | 土石流 |
| 溪流番号 | 5-28-010 |
| 水系名 | 北上川 |
| 河川名 | 夏川 |
| 溪流名 | 翁沢 |
| 所在地 | 栗原市金成翁沢 |
| 調査機関 | 宮城県北部土木事務所栗原地域事務所 |



概況図(S=1:25,000)



位置図(S=1:200,000)

この地図は、国土地理院長の承認を得て、同院発行の電子地形図25,000及び電子地形図20万を複製したものである。(承認番号 平30情複、第695号)

土砂災害警戒区域等の指定の告示に係る図書（その2）

| | |
|-------|------------|
| 告示番号 | 宮城県告示第142号 |
| 告示年月日 | 平成31年2月26日 |

| | |
|------|--------|
| 調査年度 | 平成29年度 |
|------|--------|

| | | | | | | |
|-------|------|----------|-----|----|-----|---------|
| 溪流の位置 | 溪流番号 | 5-28-010 | 溪流名 | 翁沢 | 所在地 | 栗原市金成翁沢 |
|-------|------|----------|-----|----|-----|---------|

