

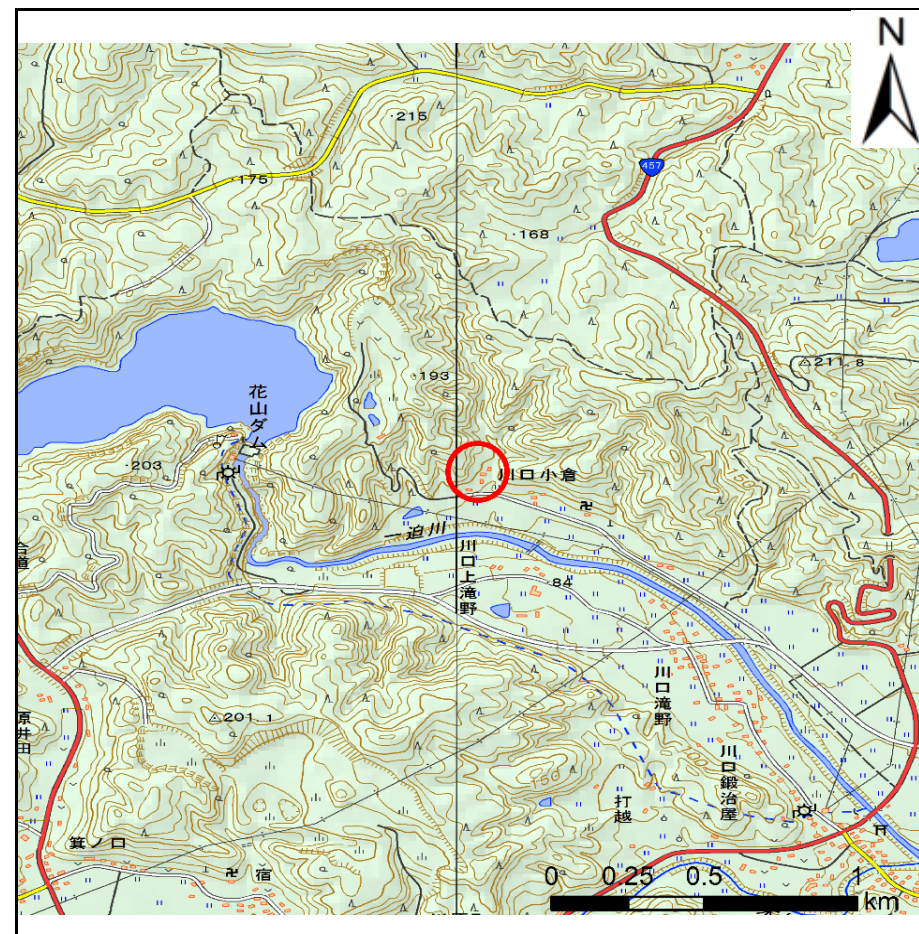
# 土砂災害警戒区域等の指定の告示に係る図書(その1)

告示番号	宮城県告示第141号
告示年月日	平成31年2月26日

自然現象の種類	急傾斜地の崩壊
箇所番号	Ⅱ-自-1458
箇所名	小倉
所在地	栗原市一迫字川口小倉、字川口北山
調査機関	宮城県北部土木事務所栗原地域事務所



位置図(S=1:200,000)



概況図(S=1:25,000)

この地図は、国土地理院長の承認を得て、同院発行の電子地形図25,000及び電子地形図20万を複製したものである。(承認番号 平30情複、第695号)

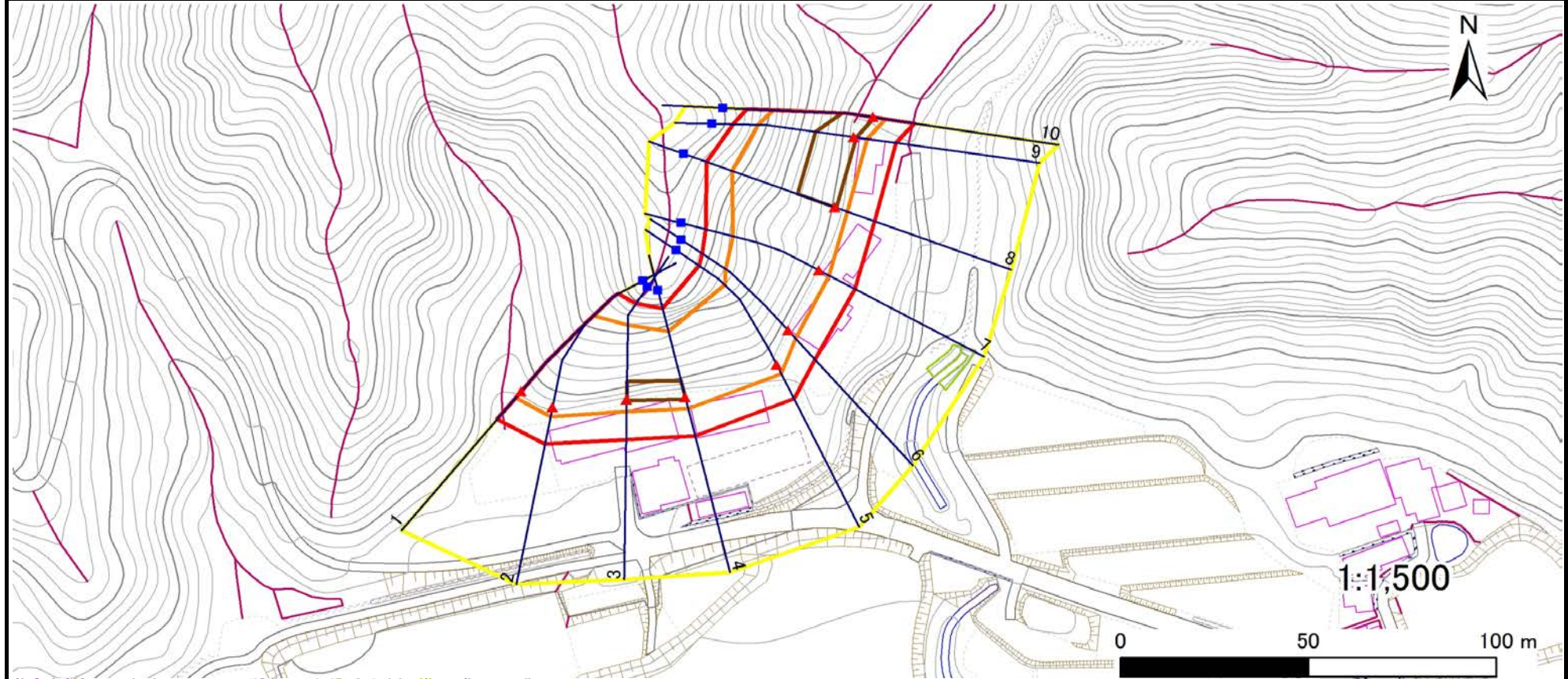


# 土砂災害警戒区域等の指定の告示に係る図書(その2)

告示番号	宮城県告示第141号
告示年月日	平成31年2月26日

調査年度	平成29年度
------	--------

急傾斜地の位置	箇所番号	II-自-1458	箇所名	小倉	所在地	栗原市一迫字川口小倉、字川口北山
---------	------	-----------	-----	----	-----	------------------



危険のおそれのある土地の区域(土砂災害警戒区域)		
著しい危害のおそれのある土地の区域(土砂災害特別警戒区域)	土石等の(移動)高さが1m以下の場合	
	土石等の移動による力が100kN/mを超える区域	
	土石等の堆積の高さが3mを越える区域	
それ以外の区域		

凡例		上端		横断測線
		下端		

# 土砂災害警戒区域等の指定の公示に係る図書(その3)

告示番号	宮城県告示第141号
告示年月日	平成31年2月26日

急傾斜地の位置				箇所番号		II-自-1458		箇所名		小倉		所在地		栗原市一迫字川口小倉、字川口北山			
横断測線の区間	土石等の移動により建築物の地上部に作用すると想定される力				土石等の堆積により建築物の地上部に作用すると想定される力				横断測線の区間	土石等の移動により建築物の地上部に作用すると想定される力				土石等の堆積により建築物の地上部に作用すると想定される力			
	土石等の(移動)高さが1m以下の場合、土石等の移動による力が100kN/m <sup>2</sup> を超える区域		それ以外の区域		土石等の堆積の高さが3mを超える区域		それ以外の区域			土石等の(移動)高さが1m以下の場合、土石等の移動による力が100kN/m <sup>2</sup> を超える区域		それ以外の区域		土石等の堆積の高さが3mを超える区域		それ以外の区域	
	力の大きさのうち最大のもの(kN/m <sup>2</sup> )	土石等の高さ(m)	力の大きさのうち最大のもの(kN/m <sup>2</sup> )	土石等の高さ(m)	力の大きさのうち最大のもの(kN/m <sup>2</sup> )	土石等の高さ(m)	力の大きさのうち最大のもの(kN/m <sup>2</sup> )	土石等の高さ(m)		力の大きさのうち最大のもの(kN/m <sup>2</sup> )	土石等の高さ(m)	力の大きさのうち最大のもの(kN/m <sup>2</sup> )	土石等の高さ(m)	力の大きさのうち最大のもの(kN/m <sup>2</sup> )	土石等の高さ(m)	力の大きさのうち最大のもの(kN/m <sup>2</sup> )	土石等の高さ(m)
1 ~ 2																	
2 ~ 3																	
3 ~ 4	153.33	1.00	100.00	1.00	16.81	3.33	15.16	3.00									
4 ~ 5	151.84	1.00	100.00	1.00	14.41	2.85	15.16	3.00									
5 ~ 6	147.60	1.00	100.00	1.00	14.95	2.96	14.95	2.96									
6 ~ 7	149.04	1.00	100.00	1.00	15.00	2.97	15.00	2.97									
7 ~ 8	154.71	1.00	100.00	1.00	16.00	3.17	15.16	3.00									
8 ~ 9	157.98	1.00	100.00	1.00	17.06	3.38	15.16	3.00									
9 ~ 10	157.98	1.00	100.00	1.00	17.06	3.38	15.16	3.00									