

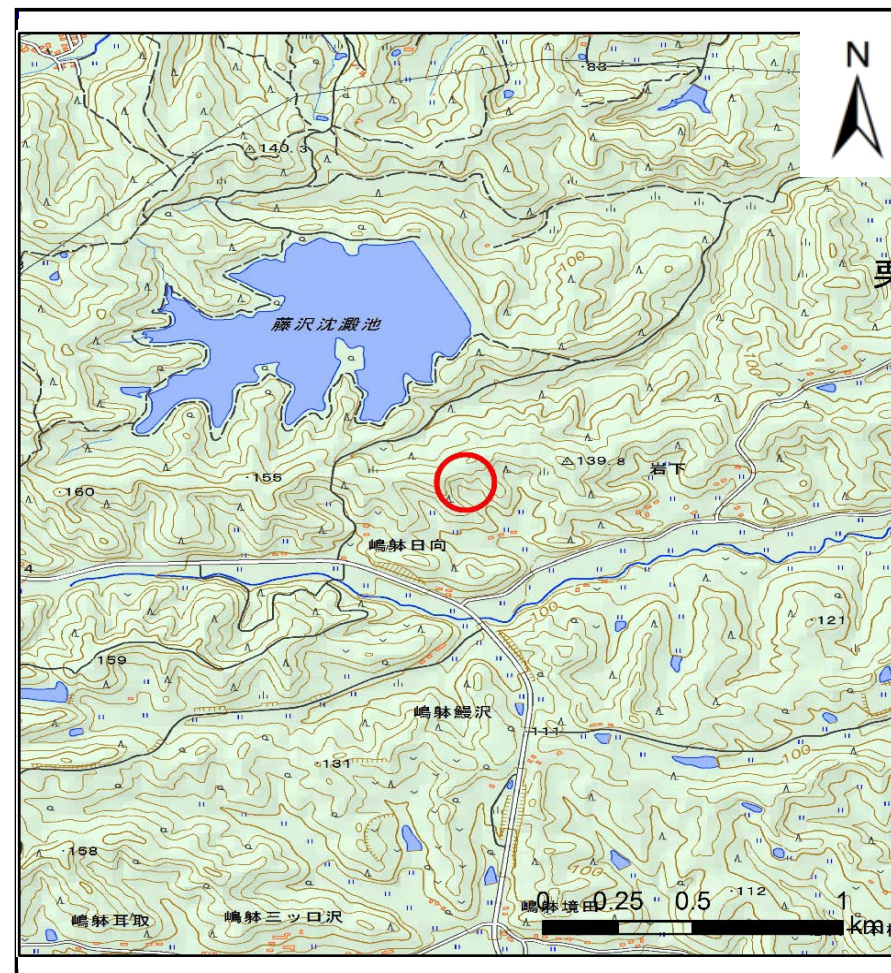
土砂災害警戒区域等の指定の告示に係る図書(その1)

告示番号	宮城県告示第142号
告示年月日	平成31年2月26日

自然現象の種類	土石流
溪流番号	5-25-035
水系名	北上川
河川名	金生川
溪流名	嶋林日向沢2
所在地	栗原市一迫字嶋林清水畑、字嶋林金生
調査機関	宮城県北部土木事務所栗原地域事務所



位置図(S=1:200,000)



概況図(S=1:25,000)

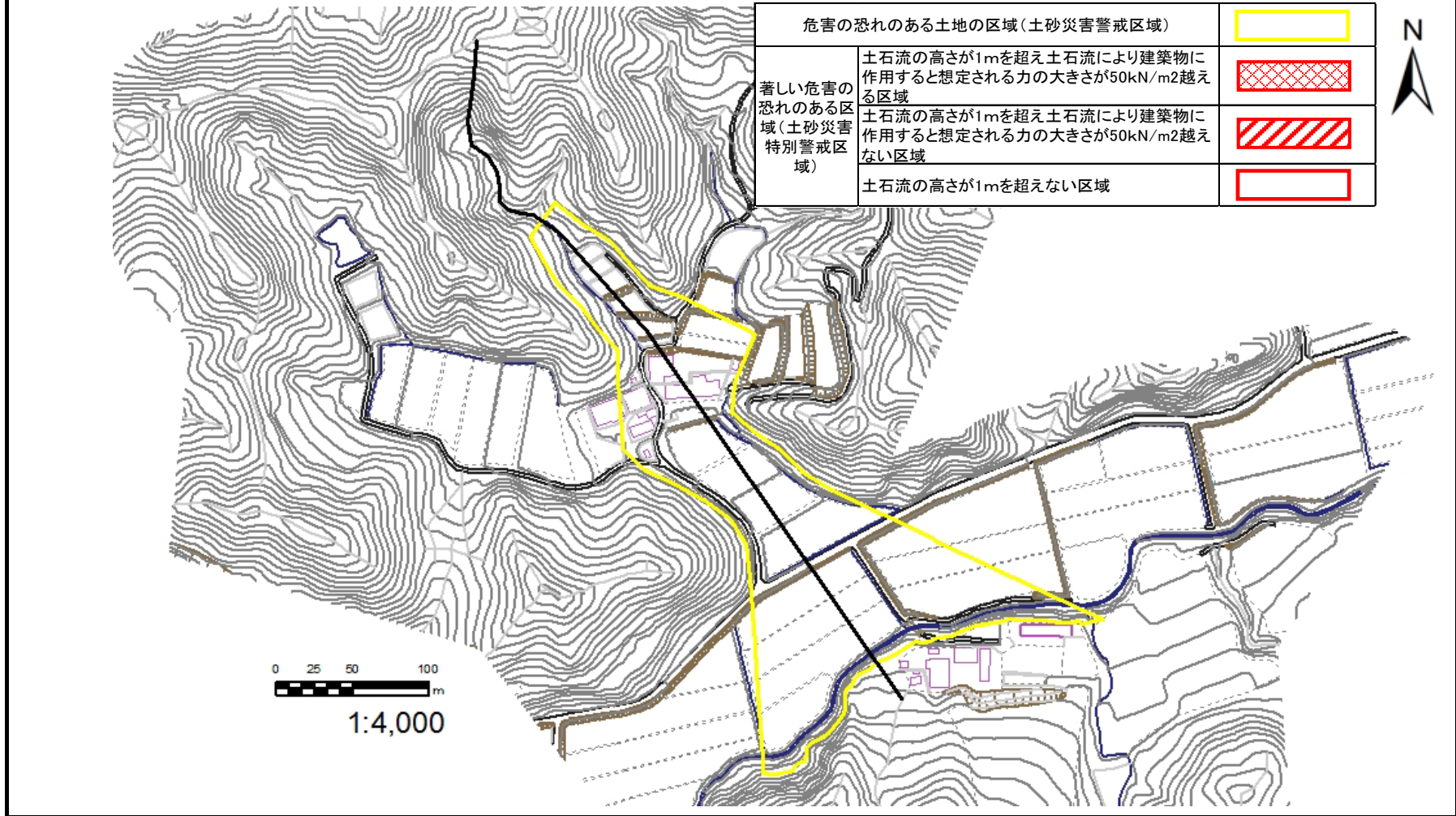
この地図は、国土地理院長の承認を得て、同院発行の電子地形図25,000及び電子地形図20万を複製したものである。(承認番号 平30情複、第695号)

土砂災害警戒区域等の指定の告示に係る図書（その2）

告示番号	宮城県告示第142号
告示年月日	平成31年2月26日

調査年度	平成29年度
------	--------

溪流の位置	溪流番号	5-25-035	溪流名	嶋躰日向沢2	所在地	栗原市一迫字嶋躰清水畑、字嶋躰金生
-------	------	----------	-----	--------	-----	-------------------

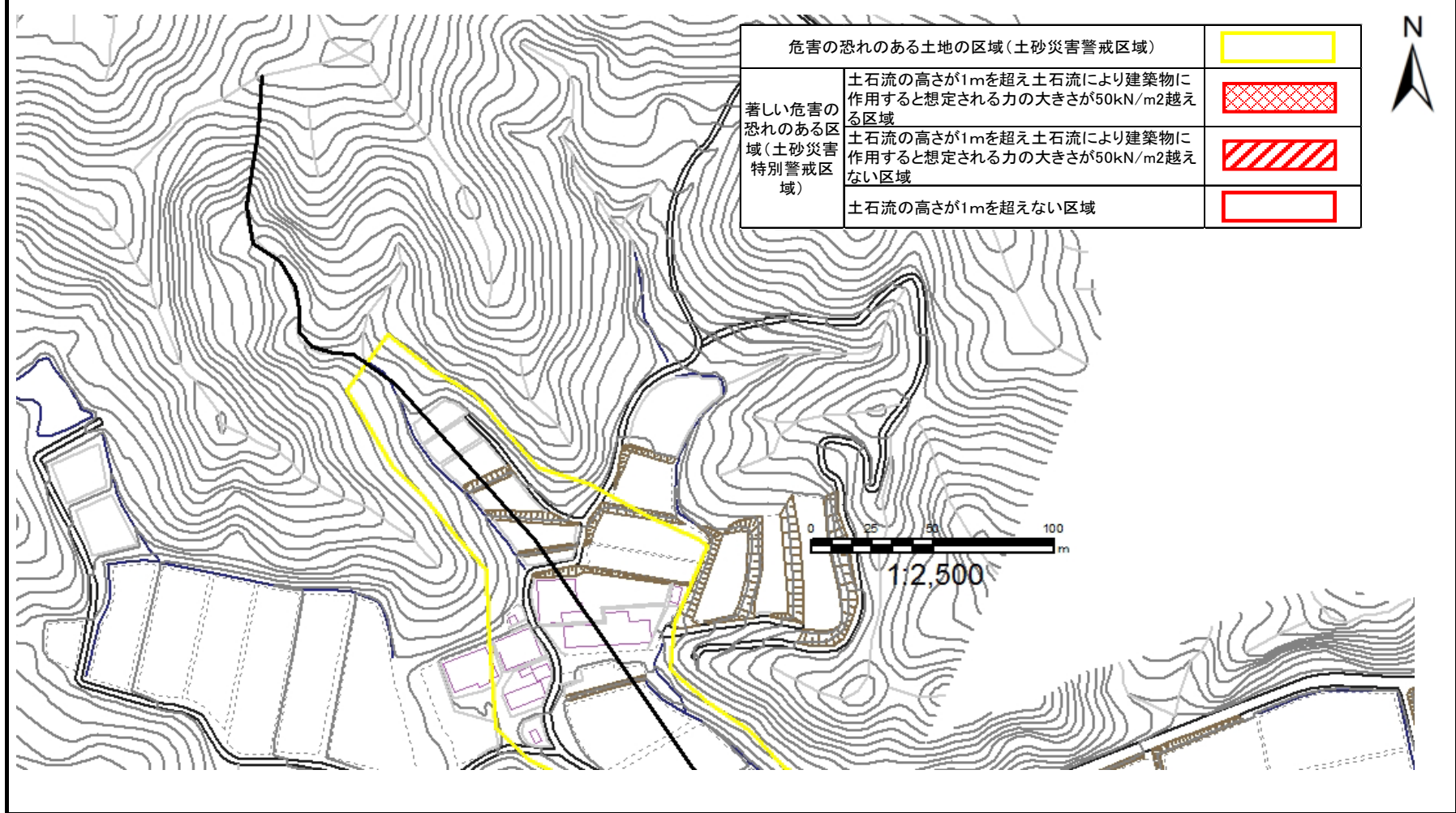


土砂災害警戒区域等の指定の告示に係る図書（その2）

告示番号	宮城県告示第142号
告示年月日	平成31年2月26日

調査年度	平成29年度
------	--------

溪流の位置	溪流番号	5-25-035	溪流名	嶋躰日向沢2	所在地	栗原市一迫字嶋躰清水畑、字嶋躰金生
-------	------	----------	-----	--------	-----	-------------------



土砂災害警戒区域等の指定の告示に係る図書（その2）

告示番号	宮城県告示第142号
告示年月日	平成31年2月26日

調査年度	平成29年度
------	--------

渓流の位置	渓流番号	5-25-035	渓流名	嶋鉢日向沢2	所在地	栗原市一迫字嶋鉢清水畑、字嶋鉢金生
-------	------	----------	-----	--------	-----	-------------------

