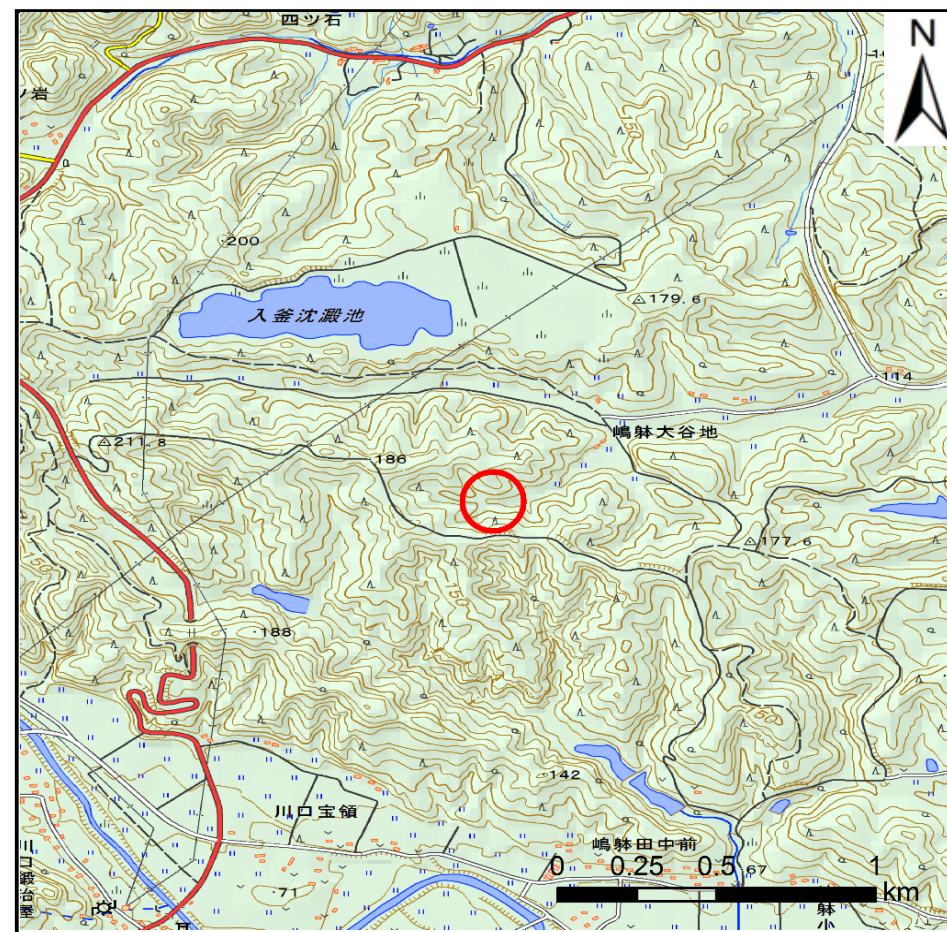


土砂災害警戒区域等の指定の告示に係る図書(その1)

告示番号	宮城県告示第141号
告示年月日	平成31年2月26日

自然現象の種類	土石流
溪流番号	5-25-033
水系名	北上川
河川名	-
溪流名	嶋躰大谷地沢
所在地	栗原市一迫字嶋躰大谷地、字嶋躰長沢
調査機関	宮城県北部土木事務所栗原地域事務所



概況図(S=1:25,000)



位置図(S=1:200,000)





この地図は、国土地理院長の承認を得て、同院発行の電子地形図25,000及び電子地形図20万を複製したものである。(承認番号 平30情複、第695号)

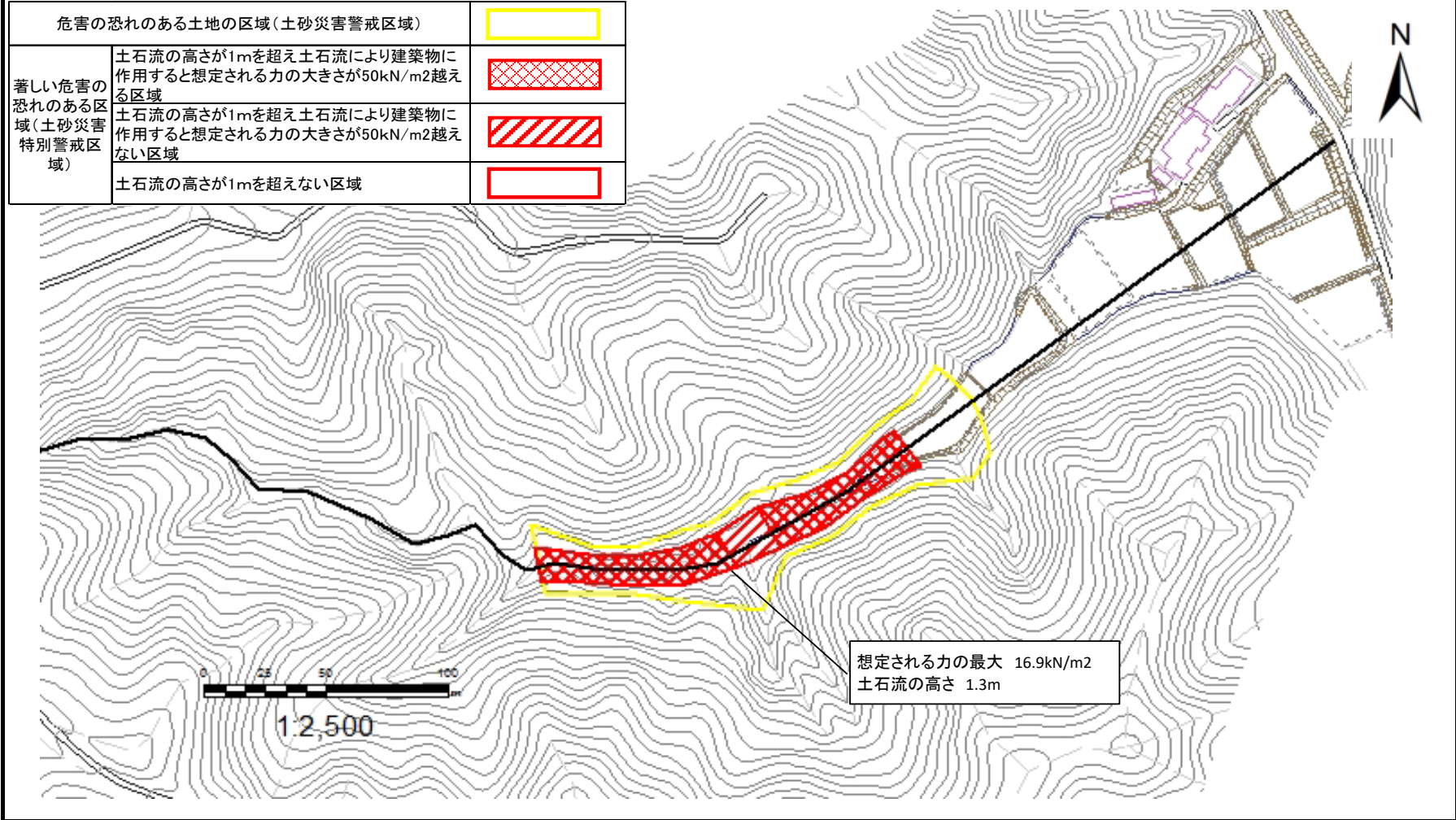
土砂災害警戒区域等の指定の告示に係る図書（その2）

告示番号	宮城県告示第141号
告示年月日	平成31年2月26日

調査年度	平成29年度
------	--------

渓流番号	5-25-033	渓流名	鳴鉢大谷地沢	所在地	栗原市一迫字鳴鉢大谷地、字鳴鉢長沢
------	----------	-----	--------	-----	-------------------

	危害の恐れのある土地の区域（土砂災害警戒区域）	
著しい危害の恐れのある区域（土砂災害特別警戒区域）	土石流の高さが1mを超え土石流により建築物に作用すると想定される力の大きさが50kN/m ² を超える区域	
	土石流の高さが1mを超え土石流により建築物に作用すると想定される力の大きさが50kN/m ² を超えない区域	
	土石流の高さが1mを超えない区域	



想定される力の最大 16.9kN/m²
土石流の高さ 1.3m