

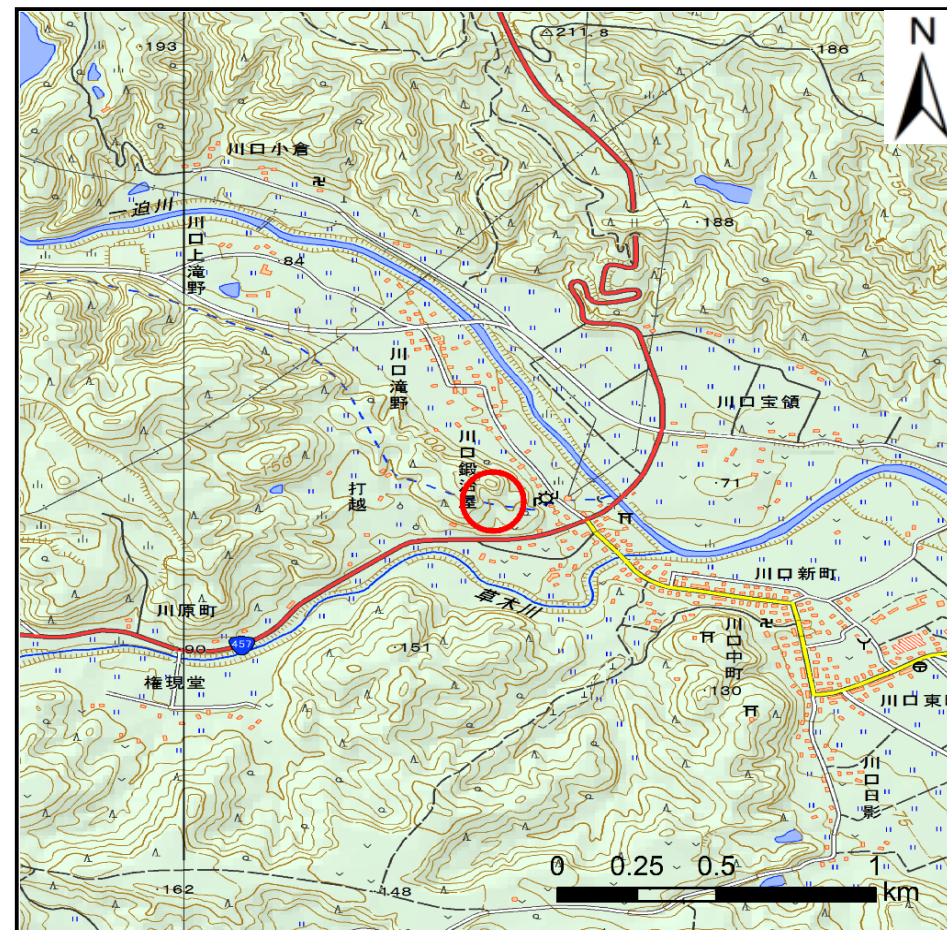
土砂災害警戒区域等の指定の告示に係る図書(その1)

告示番号	宮城県告示第141号
告示年月日	平成31年2月26日

自然現象の種類	土石流
溪流番号	5-25-020
水系名	北上川
河川名	草木川
溪流名	川口鍛冶屋沢
所在地	栗原市一迫字川口打越、字川口内山、字川口鍛冶屋
調査機関	宮城県北部土木事務所栗原地域事務所



位置図(S=1:200,000)



概況図(S=1:25,000)

この地図は、国土地理院長の承認を得て、同院発行の電子地形図25,000及び電子地形図20万を複製したものである。(承認番号 平30情複、第695号)

土砂災害警戒区域等の指定の告示に係る図書（その2）

告示番号	宮城県告示第141号
告示年月日	平成31年2月26日

調査年度	平成29年度
------	--------

溪流の位置	溪流番号	5-25-020	溪流名	川口鍛冶屋沢	所在地	栗原市一迫字川口打越、字川口内山、字川口鍛冶屋
-------	------	----------	-----	--------	-----	-------------------------

