

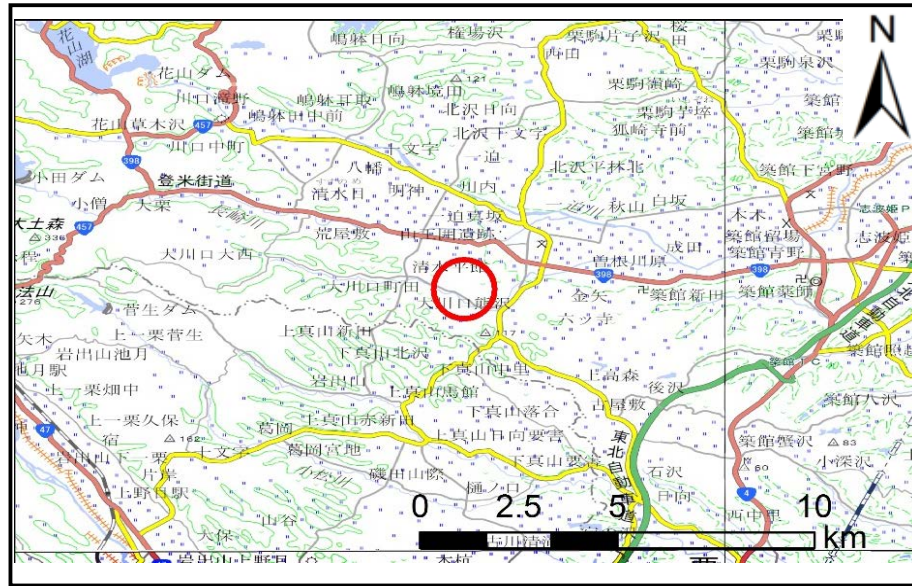
# 土砂災害警戒区域等の指定の告示に係る図書(その1)

告示番号	宮城県告示第141号
告示年月日	平成31年2月26日

自然現象の種類	土石流
溪流番号	5-25-008
水系名	北上川
河川名	昔川
溪流名	大川口熊沢
所在地	栗原市一迫字大川口熊沢
調査機関	宮城県北部土木事務所栗原地域事務所



概況図(S=1:25,000)



位置図(S=1:200,000)

この地図は、国土地理院長の承認を得て、同院発行の電子地形図25,000及び電子地形図20万を複製したものである。(承認番号 平30情複、第695号)

## 土砂災害警戒区域等の指定の告示に係る図書（その2）

告示番号	宮城県告示第141号
告示年月日	平成31年2月26日

調査年度 平成29年度

溪流の位置	溪流番号	5-25-008	溪流名	大川口熊沢	所在地	栗原市一迫字大川口熊沢
-------	------	----------	-----	-------	-----	-------------

