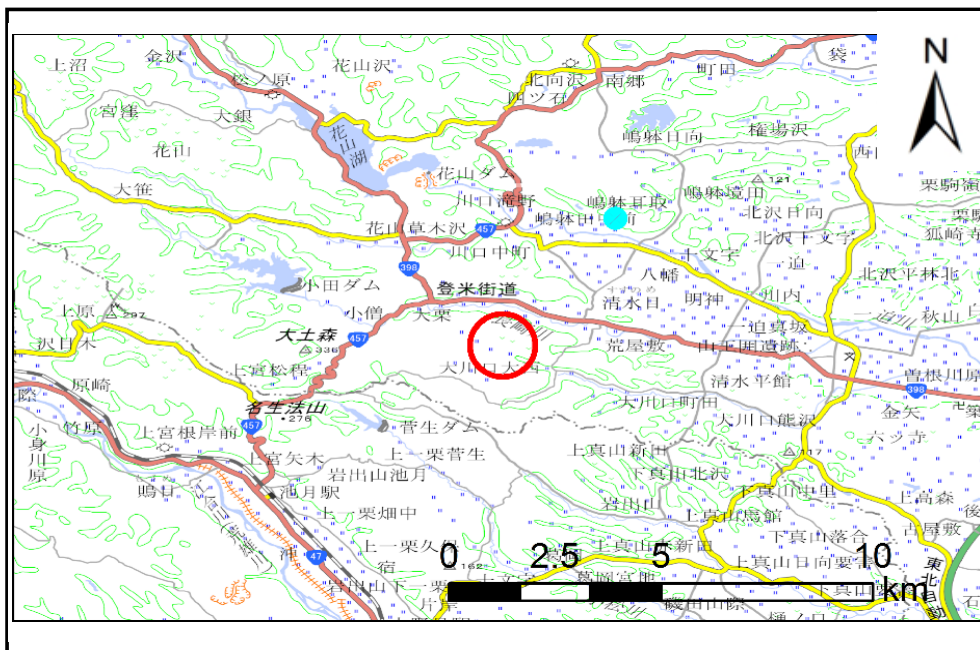


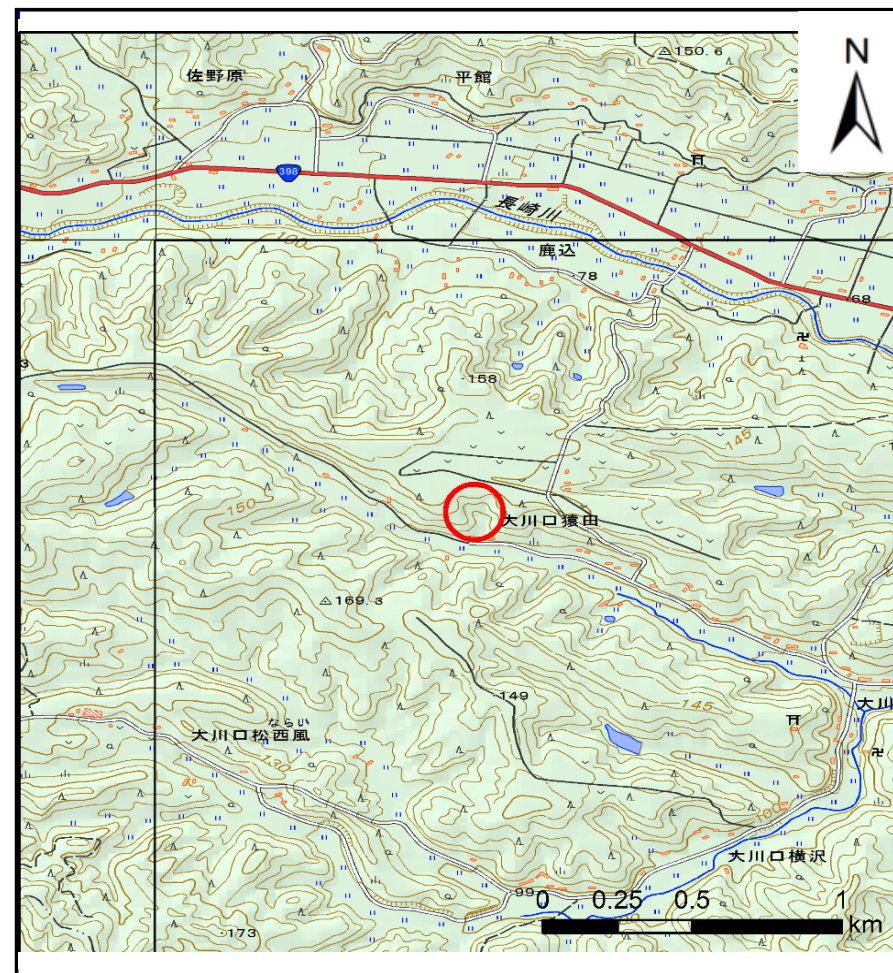
土砂災害警戒区域等の指定の告示に係る図書(その1)

告示番号	宮城県告示第142号
告示年月日	平成31年2月26日

自然現象の種類	土石流
溪流番号	5-25-005
水系名	北上川
河川名	-
溪流名	大川口猿田沢
所在地	栗原市一迫字大川口赤坂、字大川口猿田
調査機関	宮城県北部土木事務所栗原地域事務所



位置図(S=1:200,000)



概況図(S=1:25,000)





この地図は、国土地理院長の承認を得て、同院発行の電子地形図25,000及び電子地形図20万を複製したものである。(承認番号 平30情複、第695号)

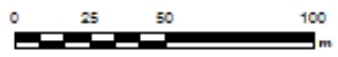
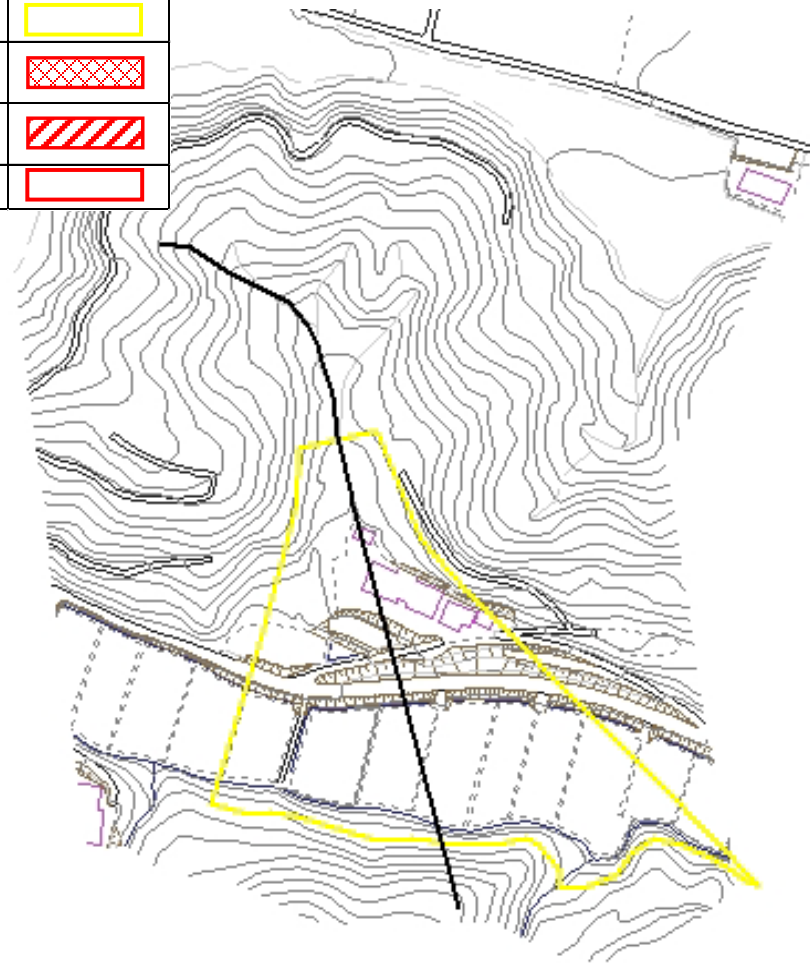
土砂災害警戒区域等の指定の告示に係る図書（その2）

告示番号	宮城県告示第142号
告示年月日	平成31年2月26日

調査年度	平成29年度
------	--------

溪流の位置	溪流番号	5-25-005	溪流名	大川口猿田沢	所在地	栗原市一迫字大川口赤坂、字大川口猿田
-------	------	----------	-----	--------	-----	--------------------

	危害の恐れのある土地の区域(土砂災害警戒区域)	
著しい危害の恐れのある区域(土砂災害特別警戒区域)	土石流の高さが1mを超え土石流により建築物に作用すると想定される力の大きさが50kN/m ² を超える区域	
	土石流の高さが1mを超え土石流により建築物に作用すると想定される力の大きさが50kN/m ² を超えない区域	
	土石流の高さが1mを超えない区域	



1:2,500