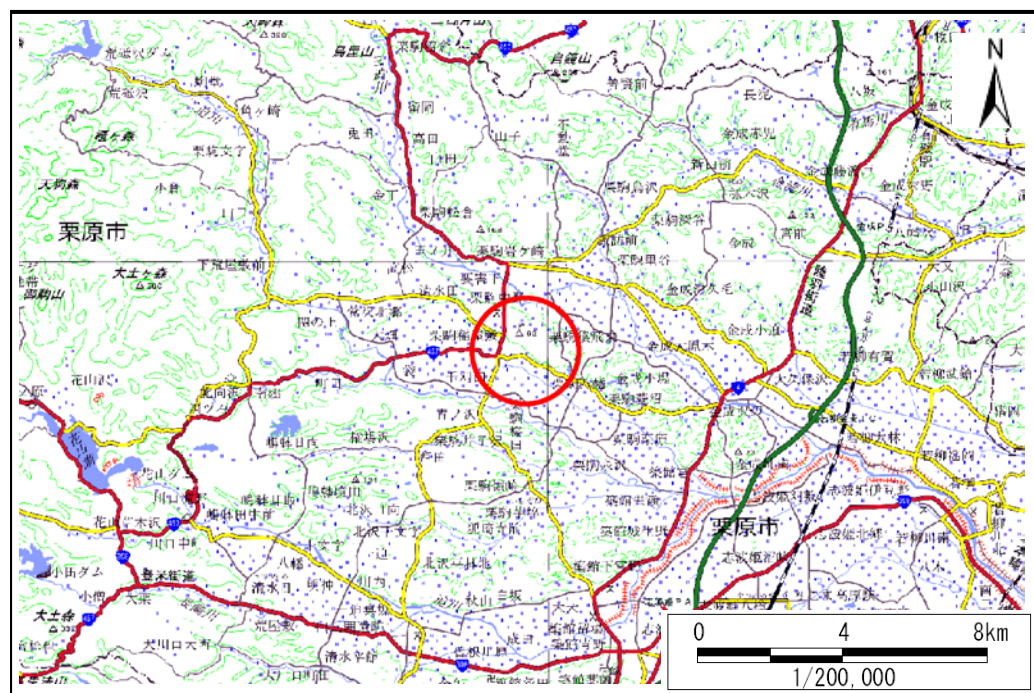


# 土砂災害警戒区域等の指定の告示に係る図書(その1)

告示番号	宮城県告示第933号
告示年月日	平成30年10月16日

自然現象の種類	土石流
溪流番号	5-23-031(1252300031)
水系名	北上川
河川名	熊沢
溪流名	八幡沢
所在地	栗原市栗駒八幡八幡,西沢,中道,沖西,白山下,清水沢
調査機関	宮城県北部土木事務所栗原地域事務所



位置図(S=1:200,000)



位置図(S=1:25,000)

宮城県

「この地図は、国土地理院長の承認を得て、同院発行の電子地形図25000及び電子地形図20万を複製したものである。(承認番号 平29情複、第1450号)」

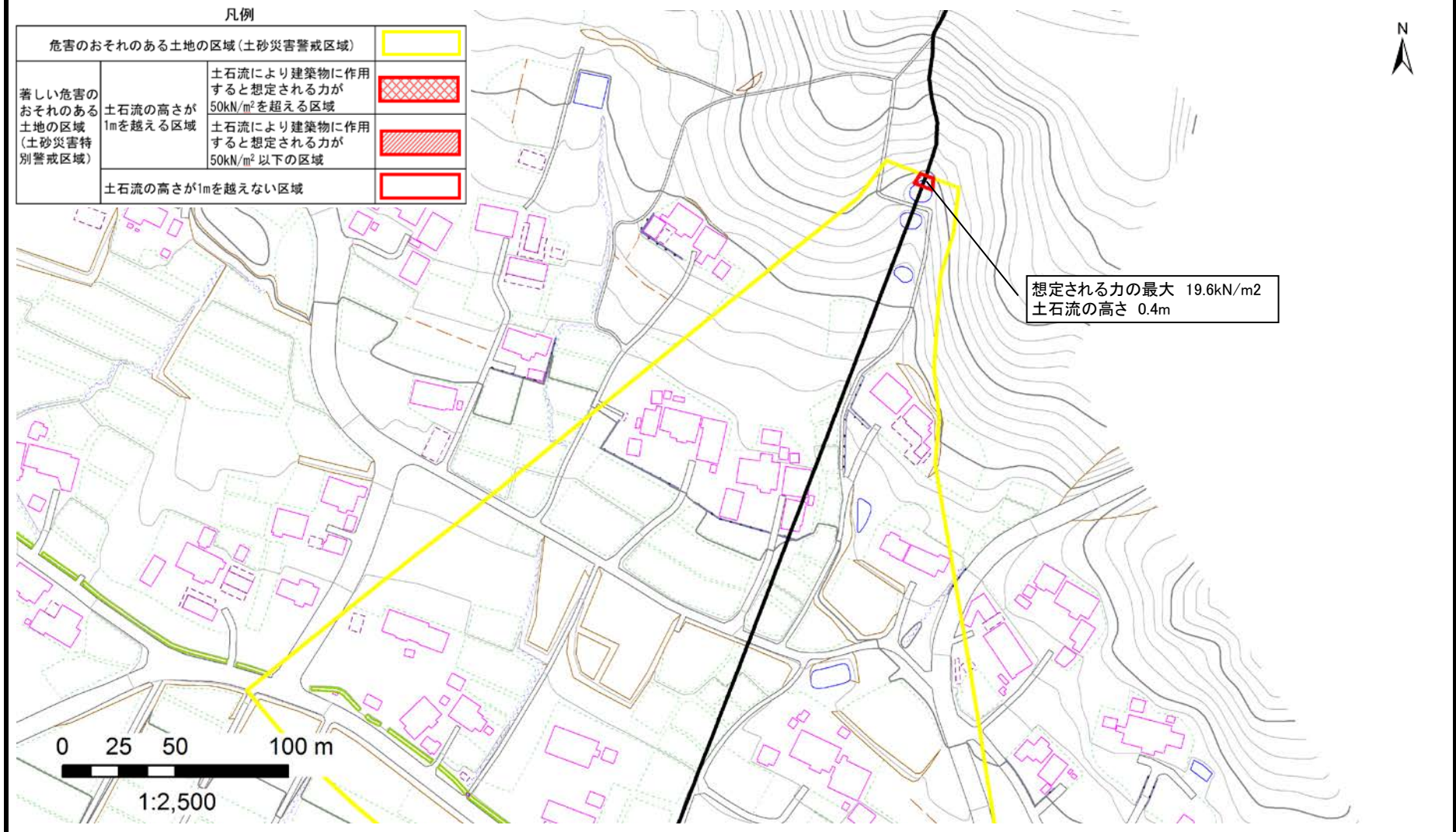
# 土砂災害警戒区域等の指定の告示に係る図書（その2）

告示番号	宮城県告示第933号
告示年月日	平成30年10月16日

調査年度	平成29年度
------	--------

危害のおそれのある土地、著しい危害のおそれのある土地の設定図

溪流の位置	溪流番号	5-23-031(1252300031)	溪流名	八幡沢	所在地	栗原市栗駒八幡八幡、西沢、中道、沖西、白山下、清水沢
-------	------	----------------------	-----	-----	-----	----------------------------



# 土砂災害警戒区域等の指定の告示に係る図書（その2）

告示番号	宮城県告示第933号
告示年月日	平成30年10月16日
調査年度	平成29年度

危害のおそれのある土地、著しい危害のおそれのある土地の設定図

溪流の位置	溪流番号	5-23-031(1252300031)	溪流名	八幡沢	所在地	栗原市栗駒八幡八幡、西沢、中道、沖西、白山下、清水沢
-------	------	----------------------	-----	-----	-----	----------------------------

