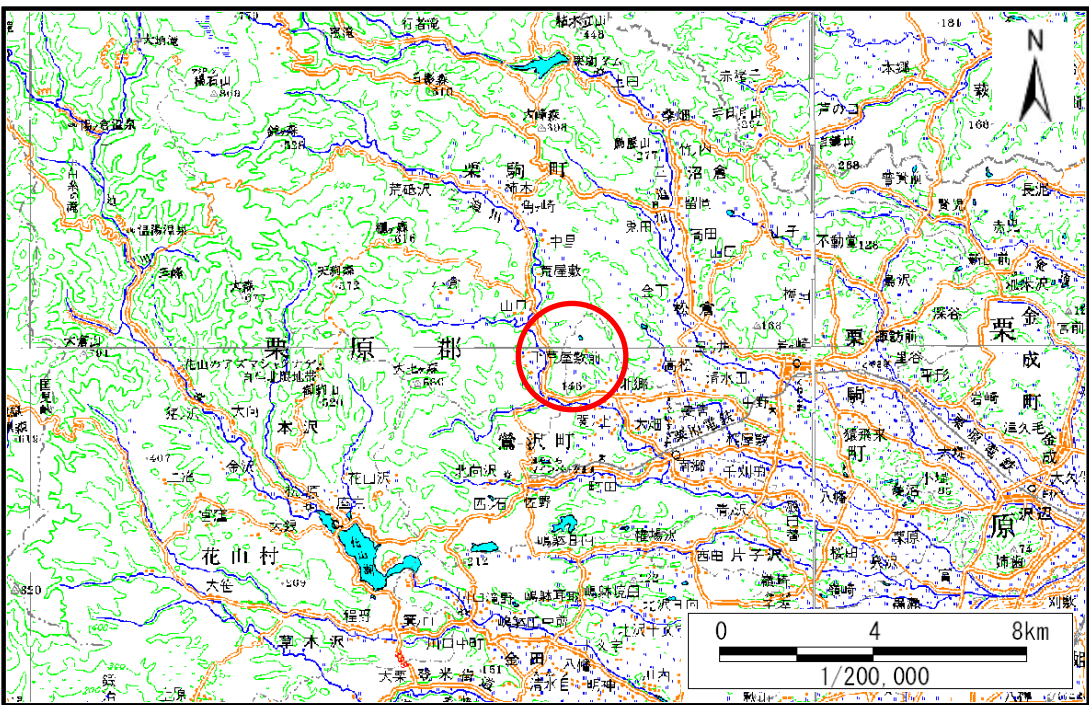


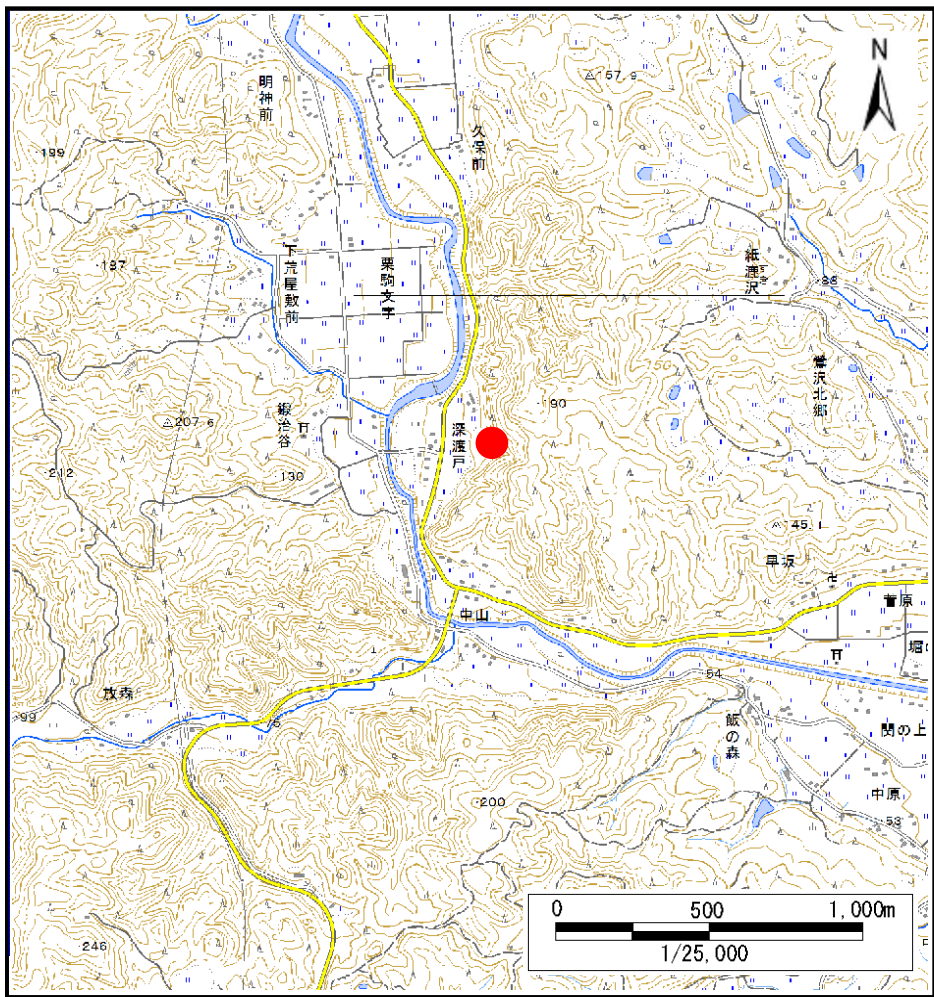
土砂災害警戒区域等の指定の告示に係る図書(その1)

告示番号	宮城県告示第307号
告示年月日	平成30年3月23日

自然現象の種類	土石流
溪流番号	5-23-024(1252300024)
水系名	北上川
河川名	二迫川
溪流名	深渡戸沢
所在	栗原市栗駒深渡戸
調査機関	宮城県北部土木事務所栗原地域事務所



位置図(S=1:200,000)



位置図(S=1:25,000)

この地図は、国土地理院長の承認を得て、同院発行の電子地形図25000及び電子地形図20万を複製したものである。(承認番号 平29情複、第959号)

土砂災害警戒区域等の指定の告示に係る図書(その2)

告示番号	宮城県告示第307号
告示年月日	平成30年3月23日

調査年度	平成28年度
------	--------

渓流の位置	渓流番号	5-23-024(1252300024)	渓流名	深渡戸沢	所在地	栗原市栗駒深渡戸
-------	------	----------------------	-----	------	-----	----------

