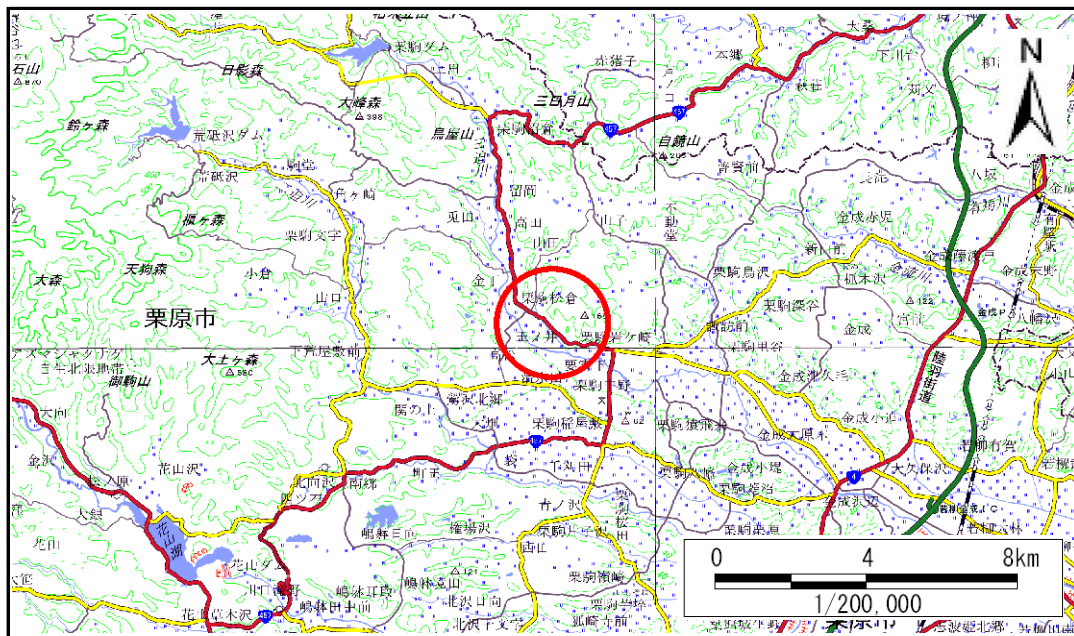


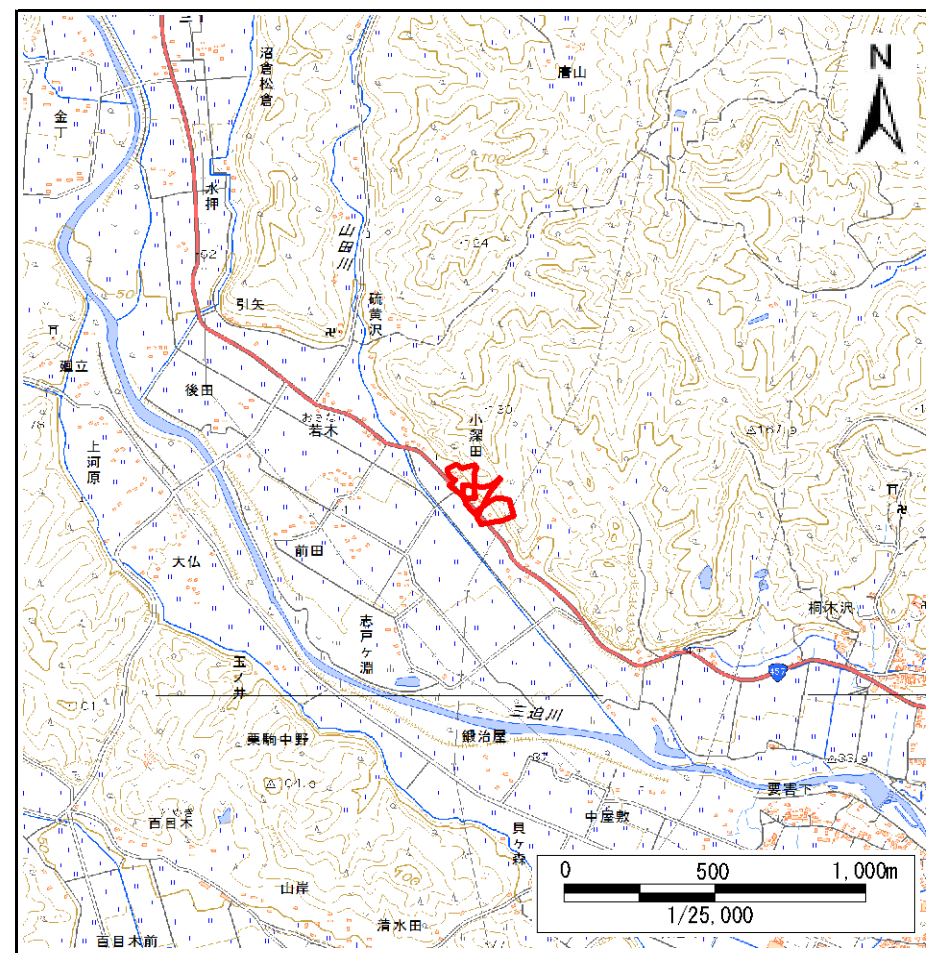
土砂災害警戒区域等の指定の告示に係る図書(その1)

告示番号	宮城県告示第1039号
告示年月日	平成29年11月24日

自然現象の種類	急傾斜地の崩壊
箇所番号	Ⅱ-自-1444(1321001444)
箇所名	小深田
所在地	栗原市栗駒松倉小深田平, 小深田, 前田
調査機関	宮城県北部土木事務所栗原地域事務所



位置図 (S=1:200,000)



位置図 (S=1:25,000)

宮城県

この地図は、国土地理院長の承認を得て、同院発行の電子地形図25000及び電子地形図20万を複製したものである。(承認番号 平29情複、第145号)

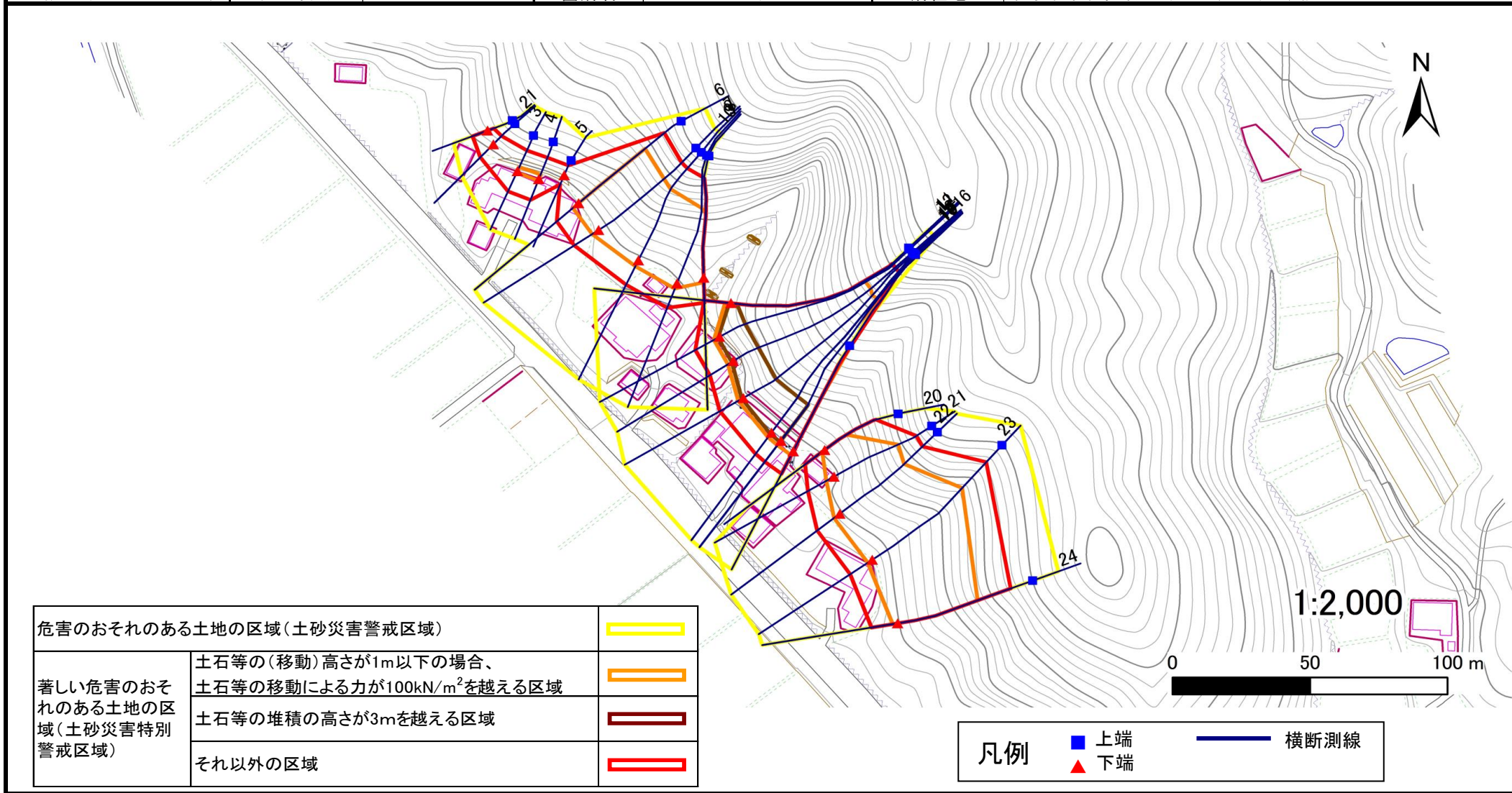
土砂災害警戒区域等の指定の告示に係る図書(その2)

告示番号	宮城県告示第1039号
告示年月日	平成29年11月24日

危害のおそれのある土地、著しい危害のおそれのある土地の設定図

調査年度 平成28年度

急傾斜地の位置	箇所番号	Ⅱ-自-1444(1321001444)	箇所名	小深田	所在地	栗原市栗駒松倉小深田平, 小深田, 前田
---------	------	----------------------	-----	-----	-----	----------------------



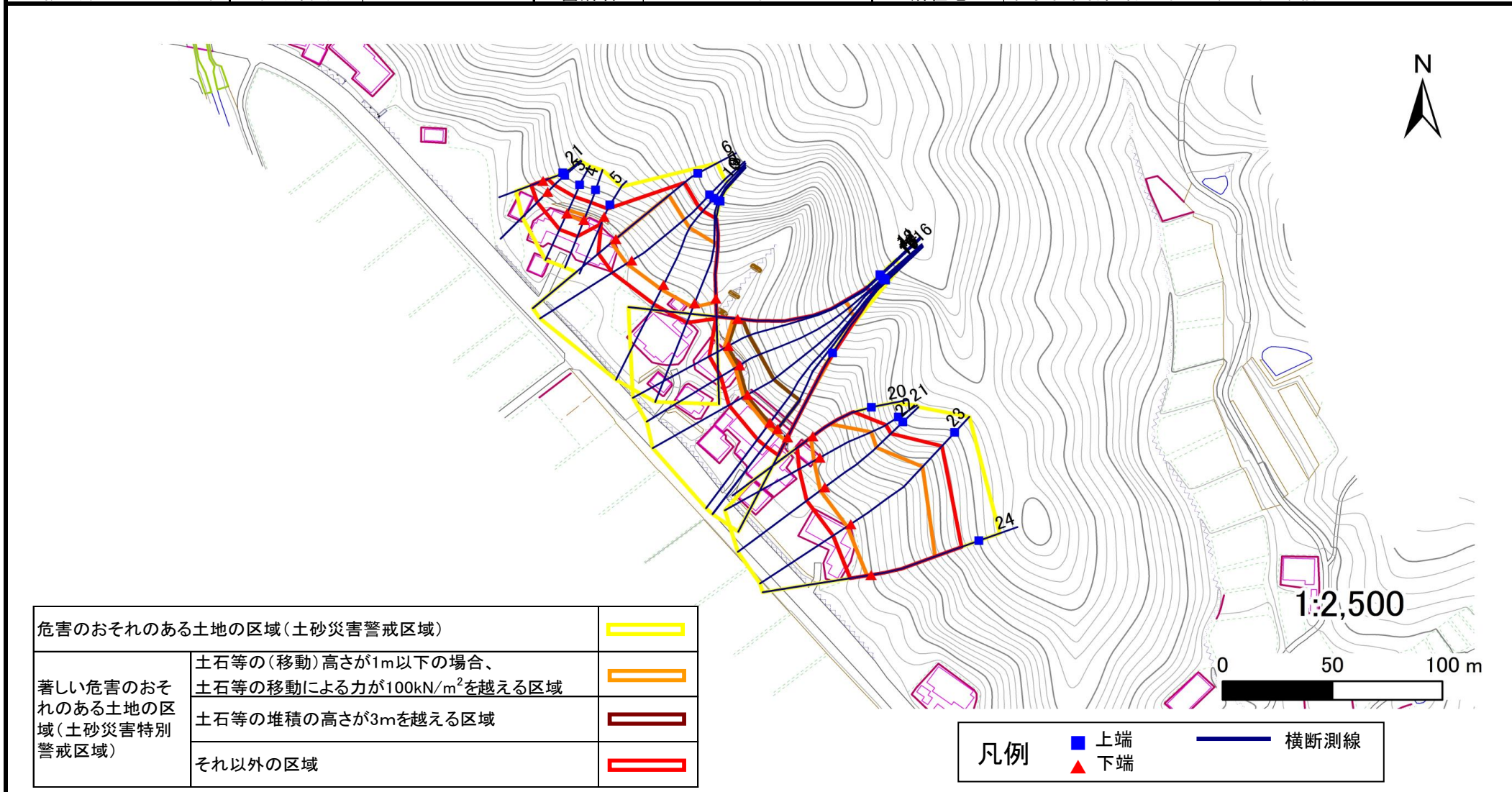
土砂災害警戒区域等の指定の告示に係る図書(その2)

告示番号	宮城県告示第1039号
告示年月日	平成29年11月24日

危害のおそれのある土地、著しい危害のおそれのある土地の設定図

調査年度 平成28年度

急傾斜地の位置	箇所番号	Ⅱ-自-1444(1321001444)	箇所名	小深田	所在地	栗原市栗駒松倉小深田平, 小深田, 前田
---------	------	----------------------	-----	-----	-----	----------------------



土砂災害警戒区域等の指定の告示に係る図書(その3)

告示番号	宮城県告示第1039号
告示年月日	平成29年11月24日

建築物に作用すると想定される衝撃に関する事項

急傾斜地の位置	箇所番号	II-自-1444(1321001444)		箇所名	小深田		所在地	栗原市栗駒松倉小深田平、小深田、前田								
横断側線の区間	土石等の移動により建築物の地上部に作用すると想定される力				土石等の堆積により建築物の地上部に作用すると想定される力				土石等の移動により建築物の地上部に作用すると想定される力				土石等の堆積により建築物の地上部に作用すると想定される力			
	土石等の(移動)高さが1m以下の場合、土石等の移動による力が100kN/m ² を超える区域		それ以外の区域		土石等の堆積の高さが3mを超える区域		それ以外の区域		土石等の(移動)高さが1m以下の場合、土石等の移動による力が100kN/m ² を超える区域		それ以外の区域		土石等の堆積の高さが3mを超える区域		それ以外の区域	
	力の大きさのうち最大のもの (Kn/m ²)	土石等の高さ (m)	力の大きさのうち最大のもの (Kn/m ²)	土石等の高さ (m)	力の大きさのうち最大のもの (Kn/m ²)	土石等の高さ (m)	力の大きさのうち最大のもの (Kn/m ²)	土石等の高さ (m)	力の大きさのうち最大のもの (Kn/m ²)	土石等の高さ (m)	力の大きさのうち最大のもの (Kn/m ²)	土石等の高さ (m)	力の大きさのうち最大のもの (Kn/m ²)	土石等の高さ (m)	力の大きさのうち最大のもの (Kn/m ²)	土石等の高さ (m)
1 ~ 2	-	-	86.1	1.0	-	-	8.7	1.8	~							
2 ~ 3	-	-	100.0	1.0	-	-	11.5	2.3	~							
3 ~ 4	108.2	1.0	100.0	1.0	-	-	11.5	2.3	~							
4 ~ 5	-	-	100.0	1.0	-	-	15.2	3.0	~							
5 ~ 6	-	-	100.0	1.0	-	-	15.2	3.0	~							
6 ~ 7	143.5	1.0	100.0	1.0	-	-	15.0	3.0	~							
7 ~ 8	143.5	1.0	100.0	1.0	-	-	15.0	3.0	~							
8 ~ 9	138.4	1.0	100.0	1.0	-	-	14.7	3.0	~							
9 ~ 10	132.0	1.0	100.0	1.0	-	-	14.4	2.9	~							
10 ~ 11	131.9	1.0	100.0	1.0	-	-	15.2	3.0	~							
11 ~ 12	135.6	1.0	100.0	1.0	16.5	3.3	15.2	3.0	~							
12 ~ 13	135.6	1.0	100.0	1.0	16.5	3.3	15.2	3.0	~							
13 ~ 14	135.5	1.0	100.0	1.0	16.5	3.3	15.2	3.0	~							
14 ~ 15	132.5	1.0	100.0	1.0	16.4	3.3	15.2	3.0	~							
15 ~ 16	132.5	1.0	100.0	1.0	16.4	3.3	15.2	3.0	~							
16 ~ 17	132.5	1.0	100.0	1.0	16.4	3.3	15.2	3.0	~							
17 ~ 18	131.8	1.0	100.0	1.0	16.3	3.3	15.2	3.0	~							
18 ~ 19	131.8	1.0	100.0	1.0	-	-	15.2	3.0	~							
19 ~ 20	125.0	1.0	100.0	1.0	-	-	12.2	2.4	~							
20 ~ 21	149.9	1.0	100.0	1.0	-	-	15.2	3.0	~							
21 ~ 22	149.9	1.0	100.0	1.0	-	-	15.2	3.0	~							
22 ~ 23	141.1	1.0	100.0	1.0	-	-	14.9	3.0	~							
23 ~ 24	130.6	1.0	100.0	1.0	-	-	14.2	2.8	~							
~									~							
~									~							
~									~							
~									~							
~									~							
~									~							
~									~							
~									~							
~									~							
~									~							
~									~							
~									~							
~									~							
~									~							
~									~							
~									~							
~									~							
~									~							
~									~							
~									~							