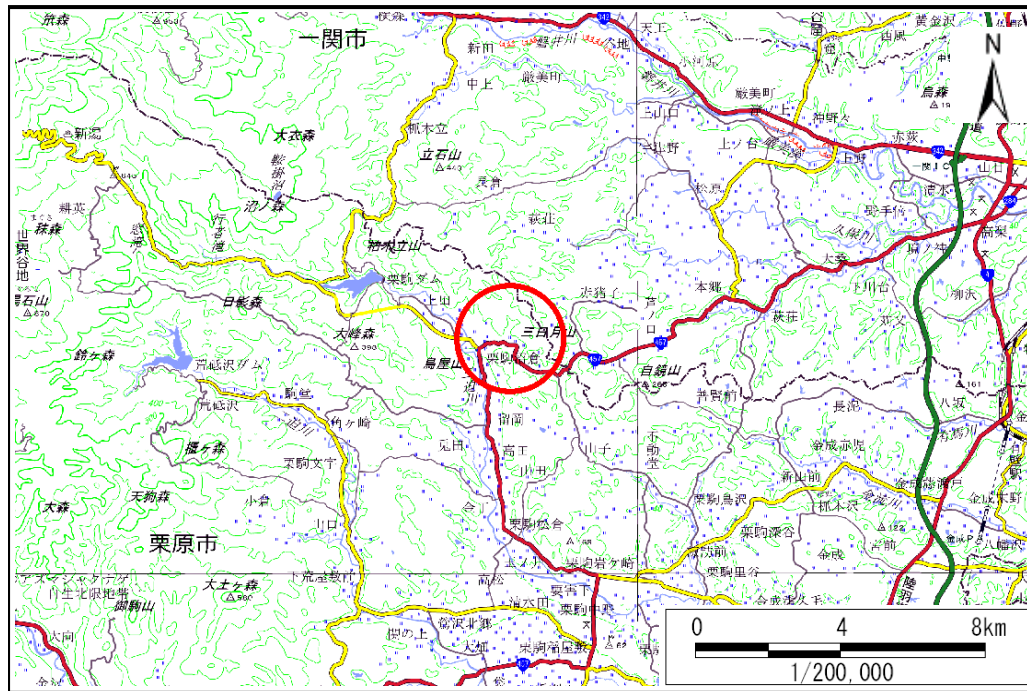


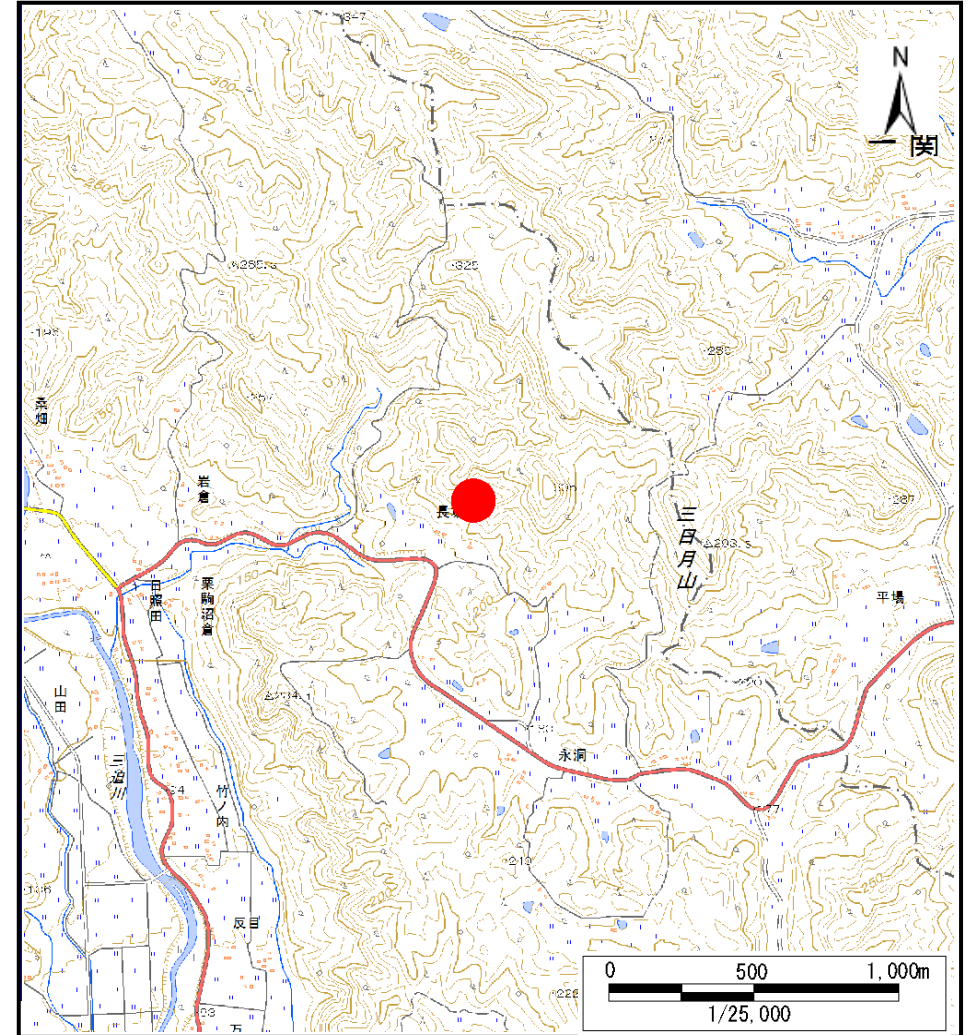
土砂災害警戒区域等の指定の告示に係る図書(その1)

告示番号	宮城県告示第1040号
告示年月日	平成29年11月24日

自然現象の種類	土石流
溪流番号	5-23-057(1252300057)
水系名	北上川
河川名	-
溪流名	長坂沢
所在地	栗原市栗駒沼倉長坂, 岩倉
調査機関	宮城県北部土木事務所栗原地域事務所



位置図(S=1:200,000)



位置図(S=1:25,000)

宮城県

この地図は、国土地理院長の承認を得て、同院発行の電子地形図25000及び電子地形図20万を複製したものである。(承認番号 平29情複、第145号)

土砂災害警戒区域等の指定の告示に係る図書（その2）

告示番号	宮城県告示第1040号
告示年月日	平成29年11月24日

調査年度	平成28年度
------	--------

危害のおそれのある土地、著しい危害のおそれのある土地の設定図

溪流の位置	溪流番号	5-23-057(1252300057)	溪流名	長坂沢	所在地	栗原市栗駒沼倉長坂, 岩倉
-------	------	----------------------	-----	-----	-----	---------------

