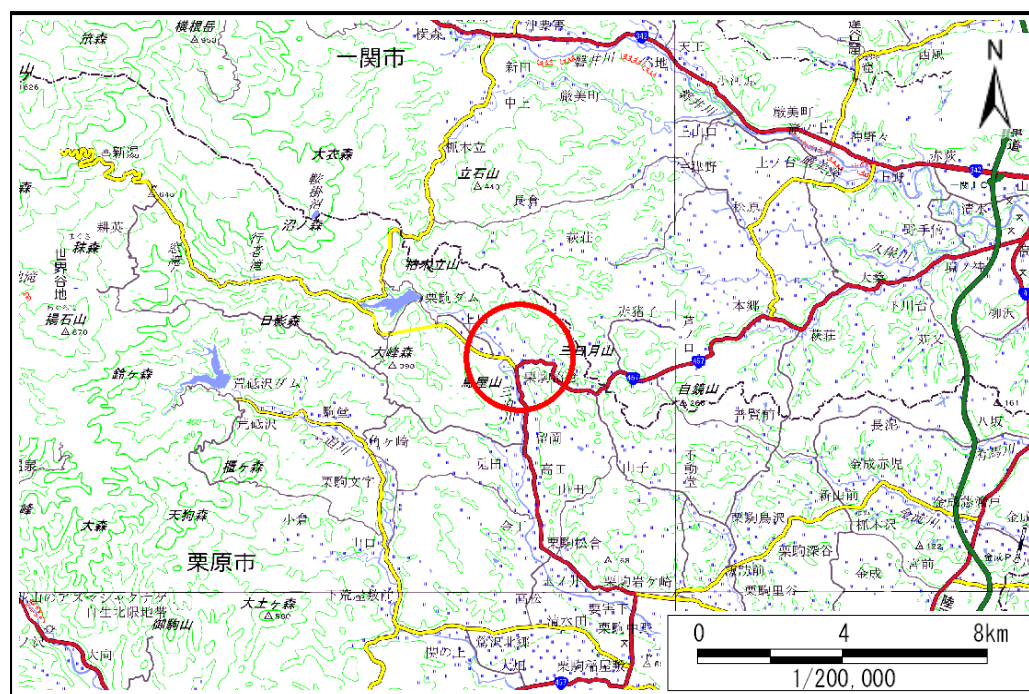


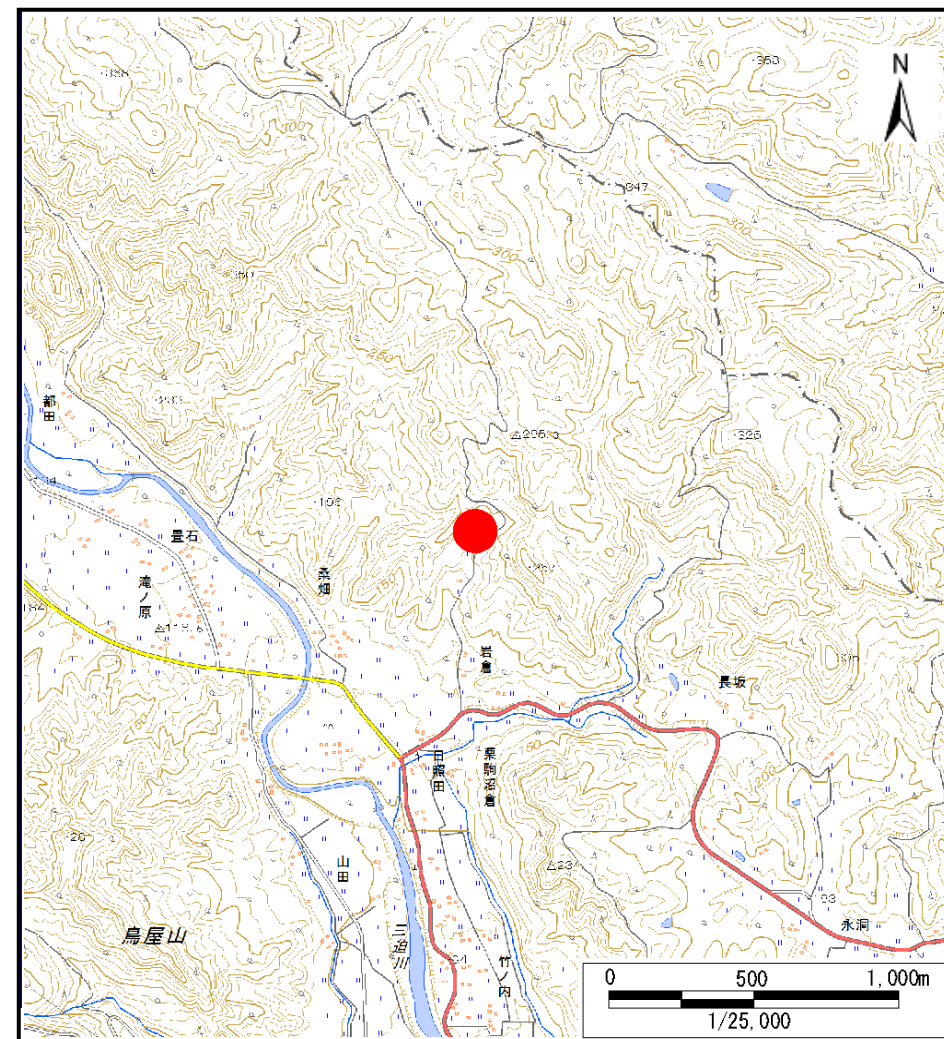
土砂災害警戒区域等の指定の告示に係る図書(その1)

告示番号	宮城県告示第1039号
告示年月日	平成29年11月24日

自然現象の種類	土石流
溪流番号	5-23-056(1252300056)
水系名	北上川
河川名	三迫川
溪流名	岩倉沢
所在地	栗原市栗駒沼倉薬水、菰張、下桑畑、岩倉、釘ノ子、宮前、桑畑前、新宮前、堂ノ口、日照田、屋敷
調査機関	宮城県北部土木事務所栗原地域事務所



位置図(S=1:200,000)



位置図(S=1:25,000)

宮城県

この地図は、国土地理院長の承認を得て、同院発行の電子地形図25000及び電子地形図20万を複製したものである。(承認番号 平29情複、第145号)

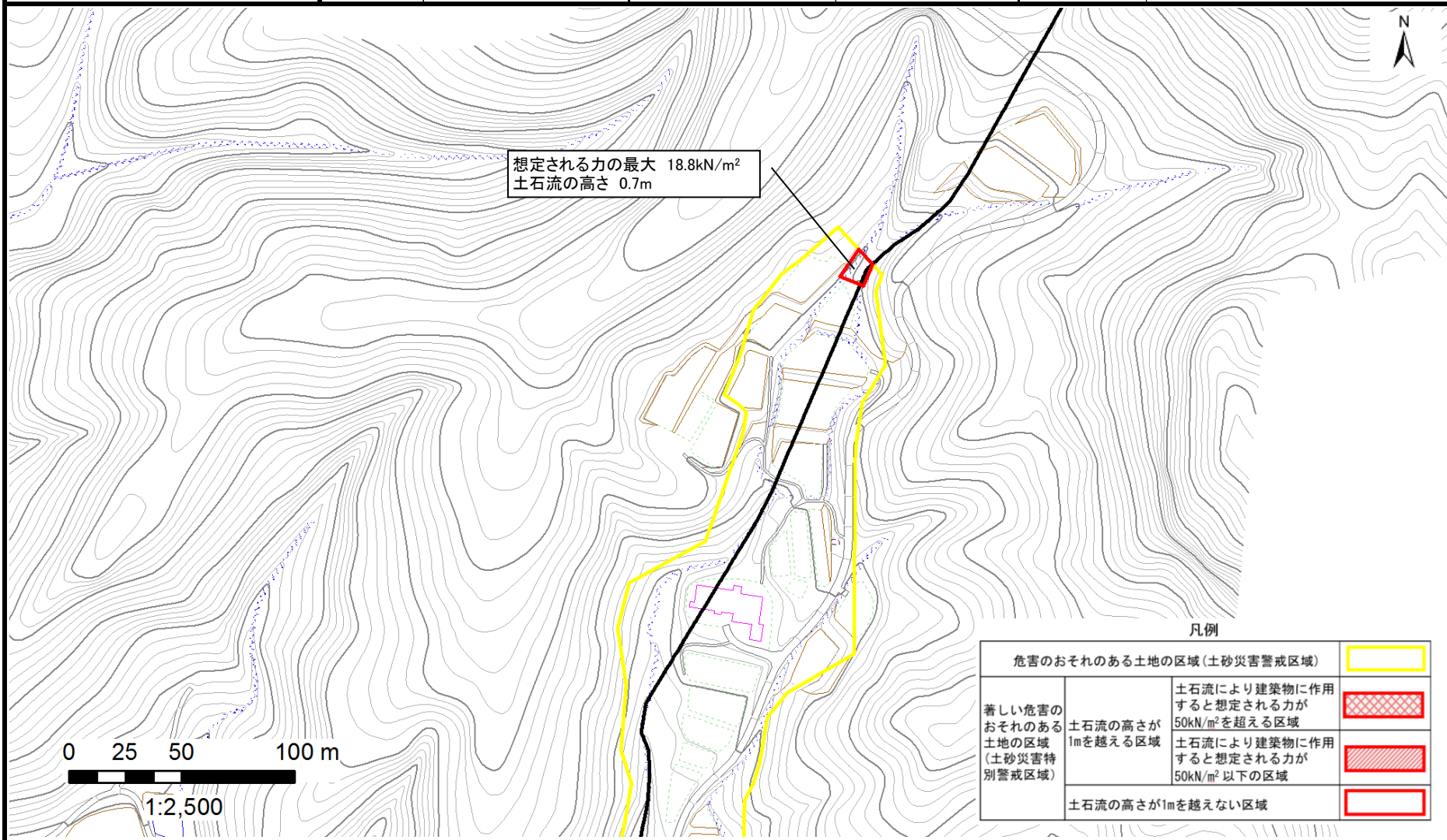
土砂災害警戒区域等の指定の告示に係る図書（その2）

告示番号	宮城県告示第1039号
告示年月日	平成29年11月24日

調査年度	平成28年度
------	--------

危害のおそれのある土地、著しい危害のおそれのある土地の設定図

溪流の位置	溪流番号	5-23-056(1252300056)	溪流名	岩倉沢	所在地	栗原市栗駒町岩倉丸、藤原、下桑畑、岩倉、針ノ子、宮前、桑畑前、新宮前、堂ノ口、日照田、陸敷
-------	------	----------------------	-----	-----	-----	-----------------------------------------------



凡例

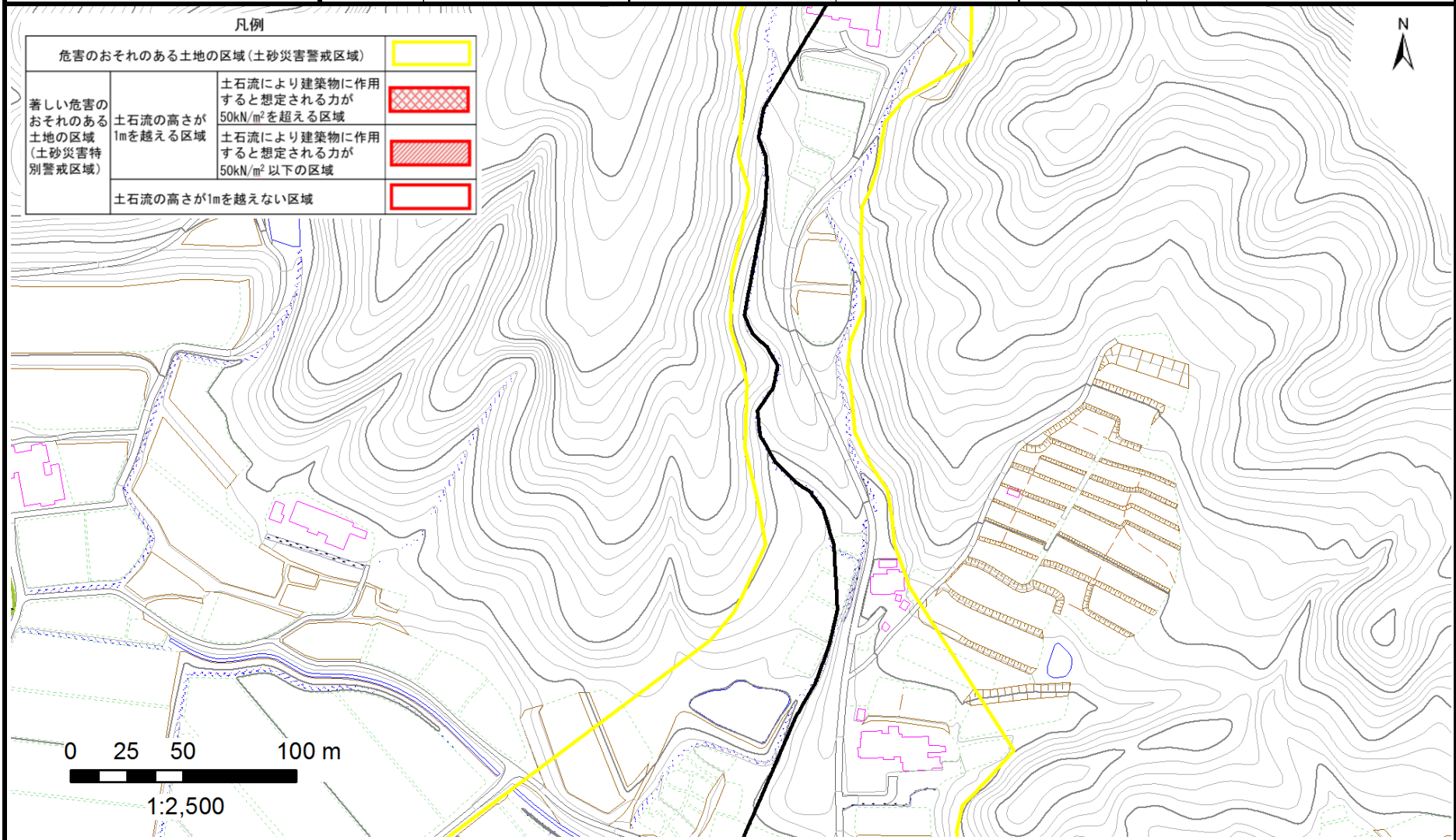
危害のおそれのある土地の区域 (土砂災害警戒区域)		
著しい危害のおそれのある土地の区域 (土砂災害特別警戒区域)	土石流により建築物に作用すると想定される力が50kN/m ² を超える区域	
	土石流により建築物に作用すると想定される力が50kN/m ² 以下の区域	
土石流の高さが1mを越えない区域		

土砂災害警戒区域等の指定の告示に係る図書（その2）

告示番号	宮城県告示第1039号
告示年月日	平成29年11月24日
調査年度	平成28年度

危害のおそれのある土地、著しい危害のおそれのある土地の設定図

溪流の位置	溪流番号	5-23-056(1252300056)	溪流名	岩倉沢	所在地	栗原市栗駒町倉栗丸、藤原、下桑畑、岩倉、野ノ子、宮前、桑畑前、新宮前、堂ノ口、日照田、陸敷
-------	------	----------------------	-----	-----	-----	-----------------------------------------------



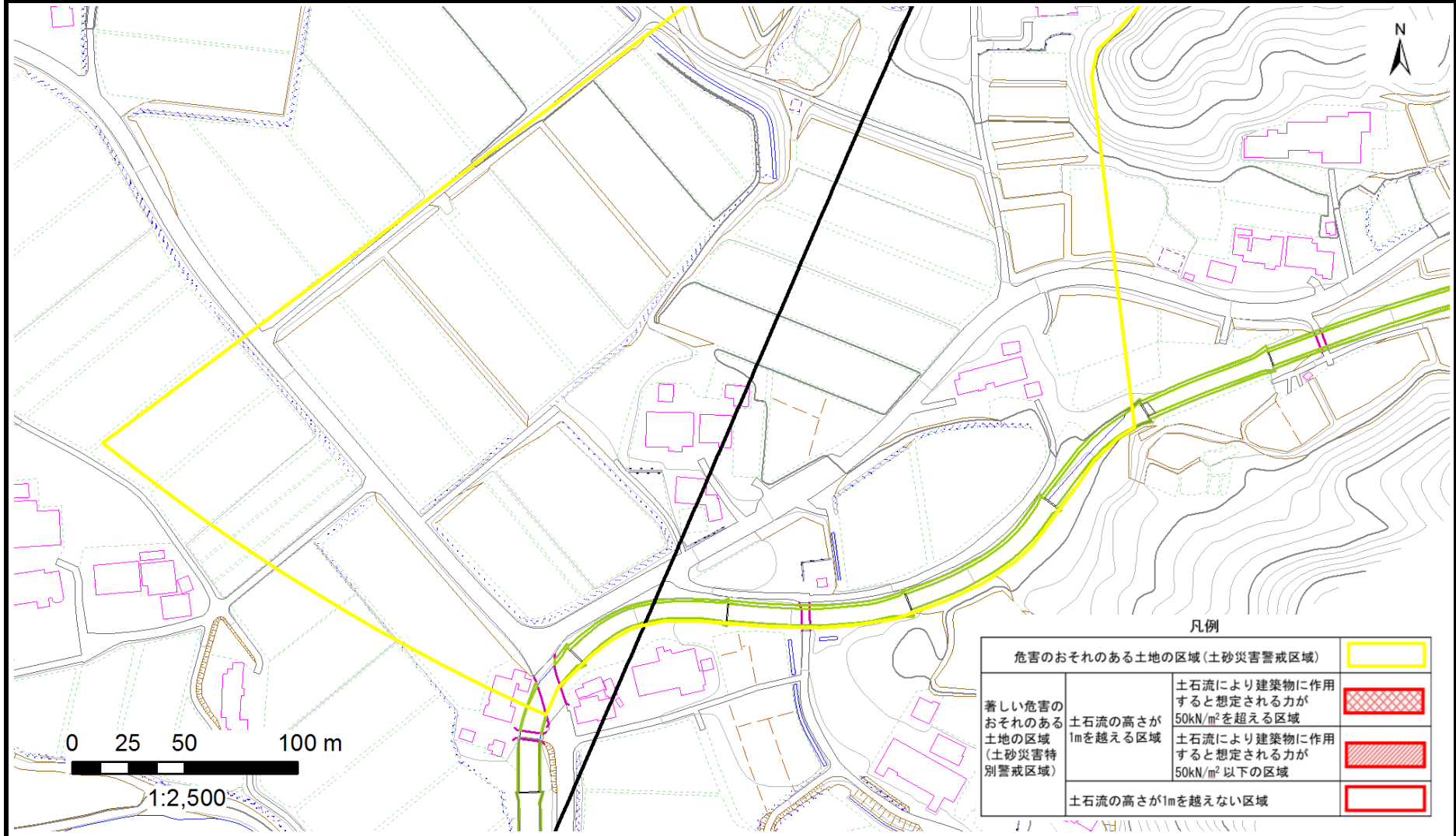
土砂災害警戒区域等の指定の告示に係る図書（その2）

告示番号	宮城県告示第1039号
告示年月日	平成29年11月24日

調査年度	平成28年度
------	--------

危害のおそれのある土地、著しい危害のおそれのある土地の設定図

溪流の位置	溪流番号	5-23-056(1252300056)	溪流名	岩倉沢	所在地	栗原市栗駒町倉栗丸、藤原、下桑畑、岩倉、針ノ子、宮前、桑畑前、新宮前、堂ノ口、日照田、陸敷
-------	------	----------------------	-----	-----	-----	-----------------------------------------------



凡例

危害のおそれのある土地の区域 (土砂災害警戒区域)	
著しい危害のおそれのある土地の区域 (土砂災害特別警戒区域)	
土石流の高さが1mを越える区域	
土石流の高さが1mを越えない区域	

土砂災害警戒区域等の指定の告示に係る図書（その2）

告示番号	宮城県告示第1039号
告示年月日	平成29年11月24日

調査年度	平成28年度
------	--------

危害のおそれのある土地、著しい危害のおそれのある土地の設定図

溪流の位置	溪流番号	5-23-056(1252300056)	溪流名	岩倉沢	所在地	栗原市栗駒町倉栗丸、藤原、下桑畑、岩倉、針ノ子、宮前、桑畑前、新宮前、堂ノ口、日照田、陸敷
-------	------	----------------------	-----	-----	-----	-----------------------------------------------

