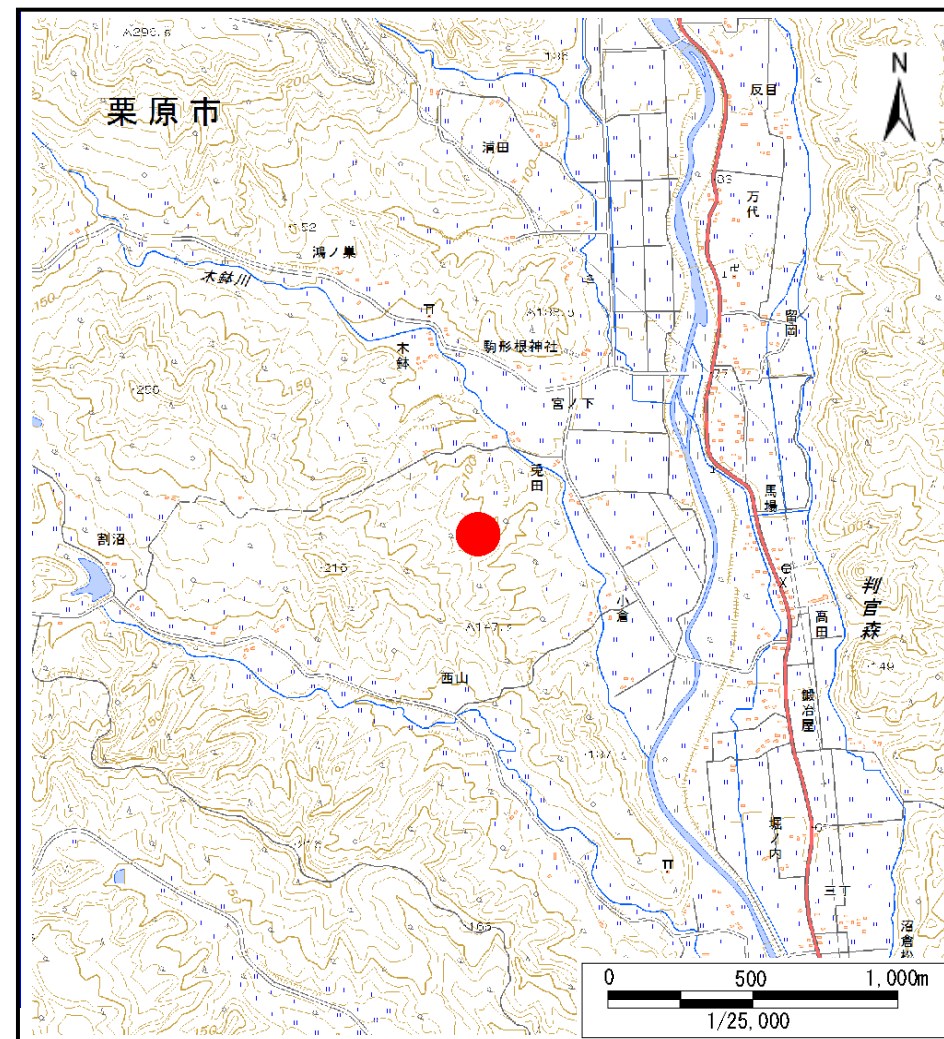


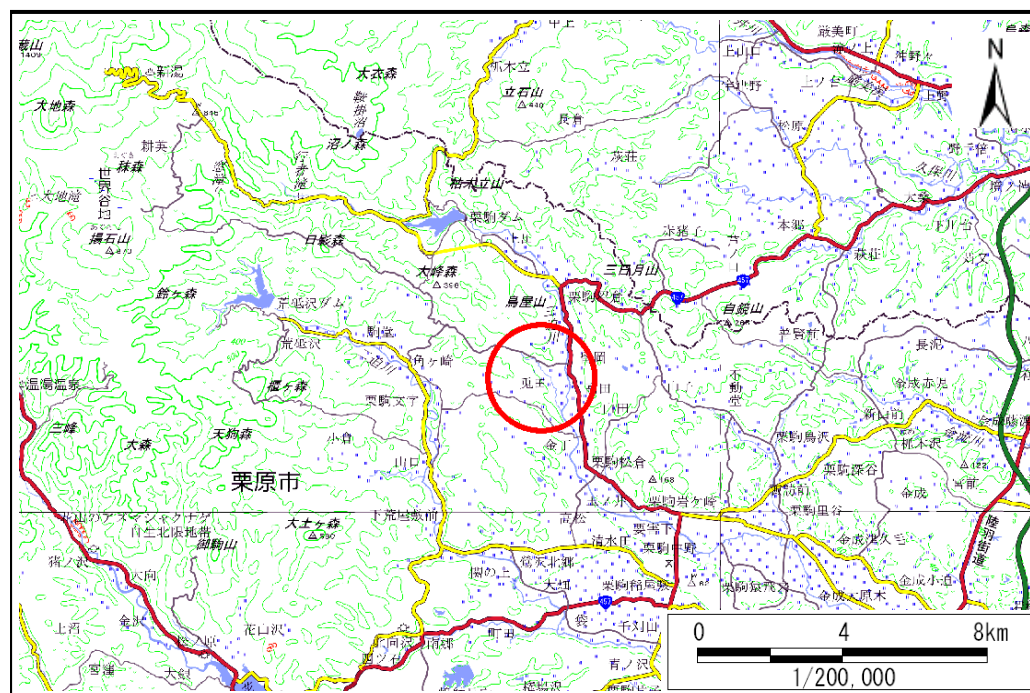
土砂災害警戒区域等の指定の告示に係る図書(その1)

告示番号	宮城県告示第1039号
告示年月日	平成29年11月24日

自然現象の種類	土石流
溪流番号	5-23-038(1252300038)
水系名	北上川
河川名	木鉢川
溪流名	兎田沢
所在地	栗原市栗駒沼倉小倉原, 幡戈
調査機関	宮城県北部土木事務所栗原地域事務所



位置図(S=1:25,000)



位置図(S=1:200,000)

この地図は、国土地理院長の承認を得て、同院発行の電子地形図25000及び電子地形図20万を複製したものである。(承認番号 平29情複、第145号)

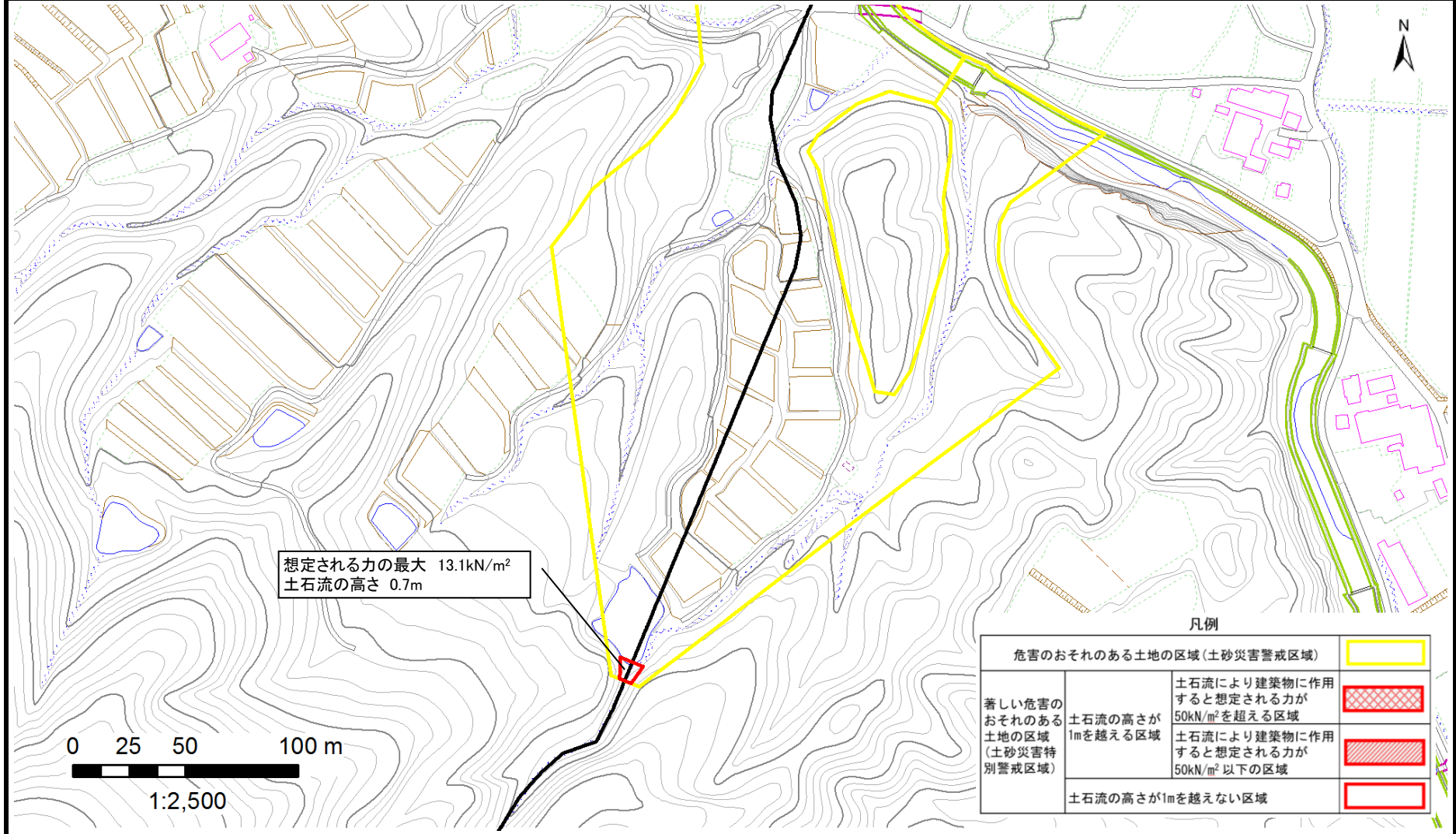
土砂災害警戒区域等の指定の告示に係る図書（その2）

告示番号	宮城県告示第1039号
告示年月日	平成29年11月24日

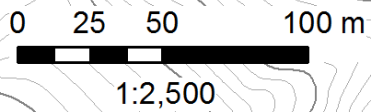
調査年度	平成28年度
------	--------

危害のおそれのある土地、著しい危害のおそれのある土地の設定図

溪流の位置	溪流番号	5-23-038(1252300038)	溪流名	兔田沢	所在地	栗原市栗駒沼倉小倉原, 幡戈
-------	------	----------------------	-----	-----	-----	----------------



想定される力の最大 13.1kN/m²
土石流の高さ 0.7m



凡例

危害のおそれのある土地の区域（土砂災害警戒区域）		
著しい危害のおそれのある土地の区域（土砂災害特別警戒区域）	土石流により建築物に作用すると想定される力が50kN/m ² を超える区域 土石流の高さが1mを超える区域	
	土石流により建築物に作用すると想定される力が50kN/m ² 以下の区域	
土石流の高さが1mを越えない区域		

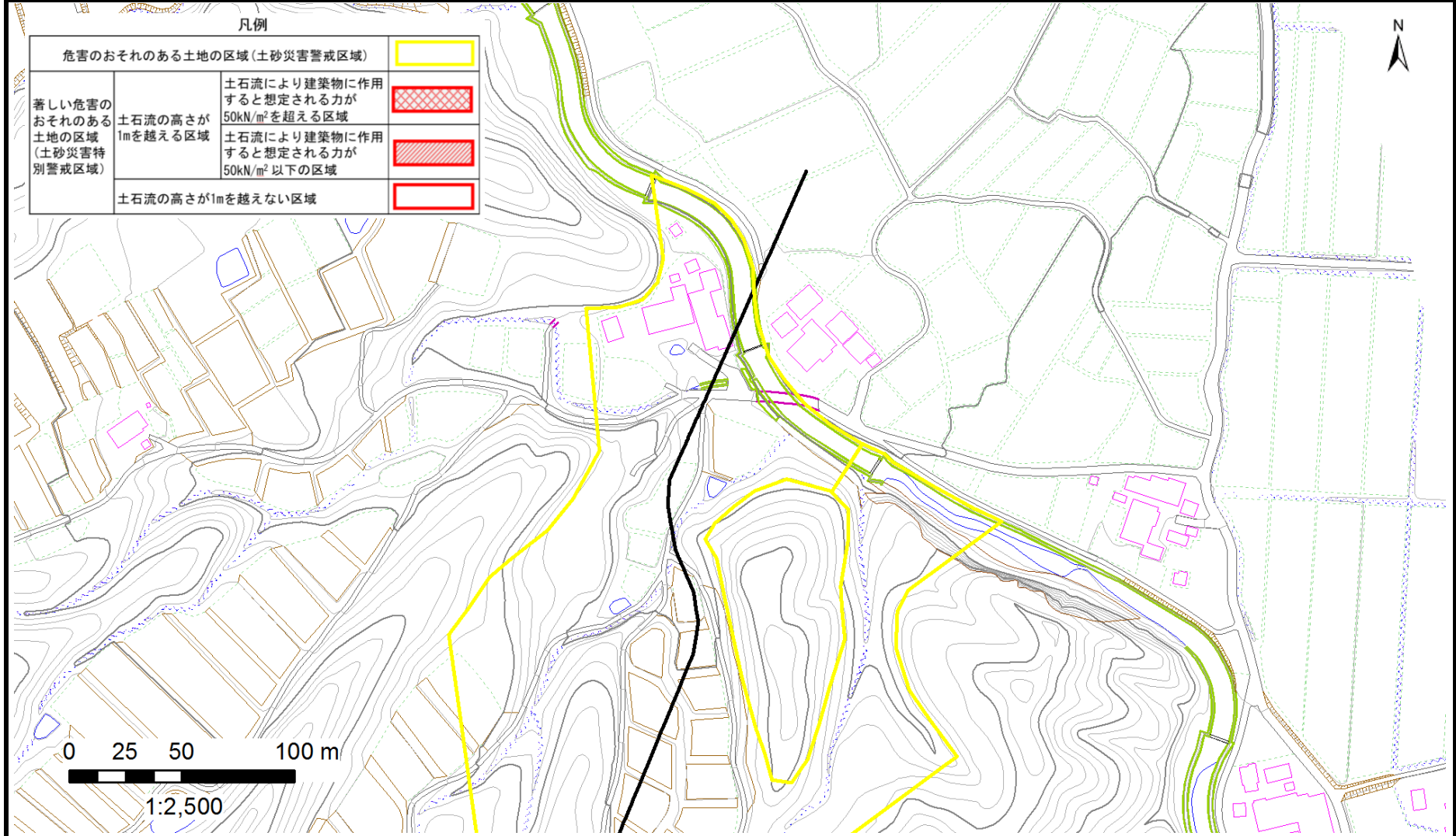
土砂災害警戒区域等の指定の告示に係る図書（その2）

告示番号	宮城県告示第1039号
告示年月日	平成29年11月24日

調査年度	平成28年度
------	--------

危害のおそれのある土地、著しい危害のおそれのある土地の設定図

溪流の位置	溪流番号	5-23-038(1252300038)	溪流名	兔田沢	所在地	栗原市栗駒沼倉小倉原, 幡戈
-------	------	----------------------	-----	-----	-----	----------------



土砂災害警戒区域等の指定の告示に係る図書（その2）

告示番号	宮城県告示第1039号
告示年月日	平成29年11月24日

調査年度	平成28年度
------	--------

危害のおそれのある土地、著しい危害のおそれのある土地の設定図

溪流の位置	溪流番号	5-23-038(1252300038)	溪流名	兔田沢	所在地	栗原市栗駒沼倉小倉原, 幡戈
-------	------	----------------------	-----	-----	-----	----------------

