

# 土砂災害警戒区域等の指定の告示に係る図書(その1)

告示番号	宮城県告示第644号
告示年月日	平成29年7月18日

自然現象の種類	土石流
溪流番号	5-27-012(1252700012)
水系名	北上川
河川名	鉛川
溪流名	五輪原2
所在地	栗原市鶯沢南郷大竹, 南郷上新反田, 南郷五輪原
調査機関	宮城県北部土木事務所栗原地域事務所



位置図(S=1:200,000)



位置図(S=1:25,000)

宮城県

この地図は、国土地理院長の承認を得て、同院発行の電子地形図25000及び電子地形図20万を複製したものである。(承認番号 平29情複、第145号)

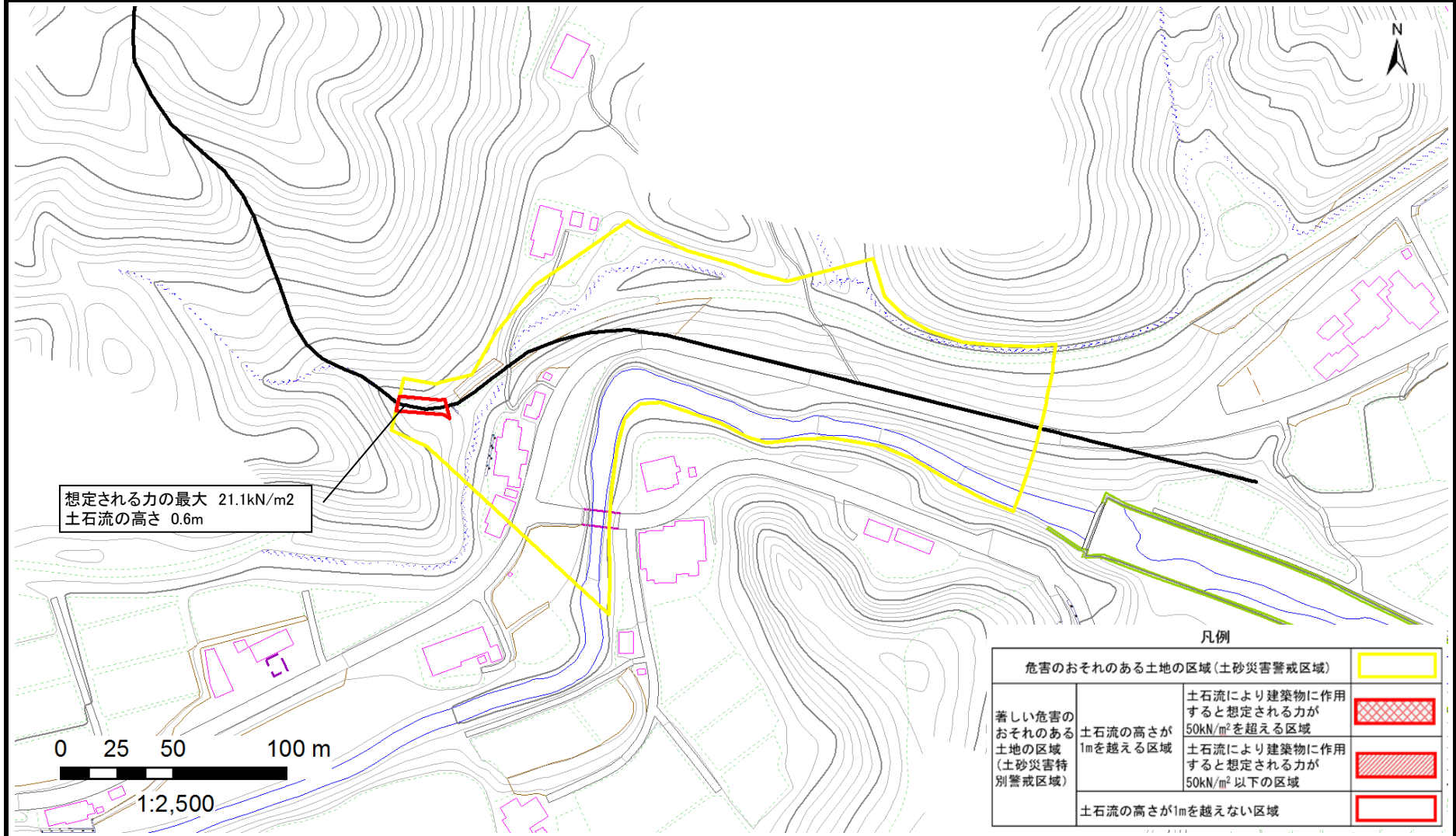
# 土砂災害警戒区域等の指定の告示に係る図書（その2）

告示番号	宮城県告示第644号
告示年月日	平成29年7月18日

調査年度	平成28年度
------	--------

危害のおそれのある土地、著しい危害のおそれのある土地の設定図

溪流の位置	溪流番号	5-27-012(1252700012)	溪流名	五輪原2	所在地	栗原市鶯沢南郷大竹, 南郷上新反田, 南郷五輪原
-------	------	----------------------	-----	------	-----	--------------------------



凡例

危害のおそれのある土地の区域(土砂災害警戒区域)		
著しい危害のおそれのある土地の区域(土砂災害特別警戒区域)	土石流の高さが1mを超える区域	
	土石流により建築物に作用すると想定される力が50kN/m <sup>2</sup> を超える区域	
	土石流により建築物に作用すると想定される力が50kN/m <sup>2</sup> 以下の区域	
土石流の高さが1mを越えない区域		