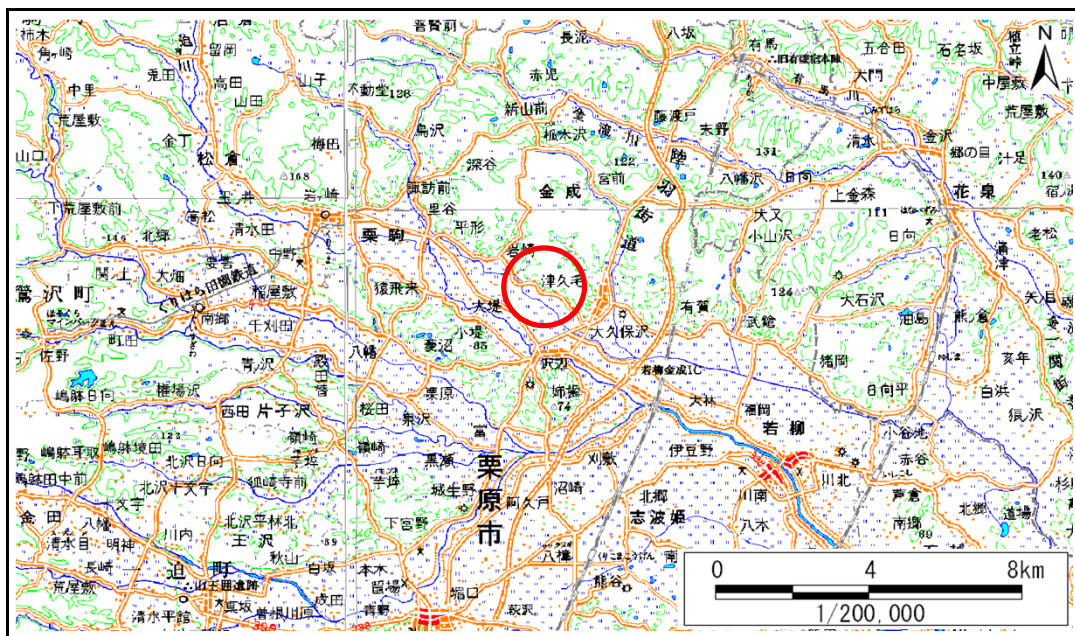


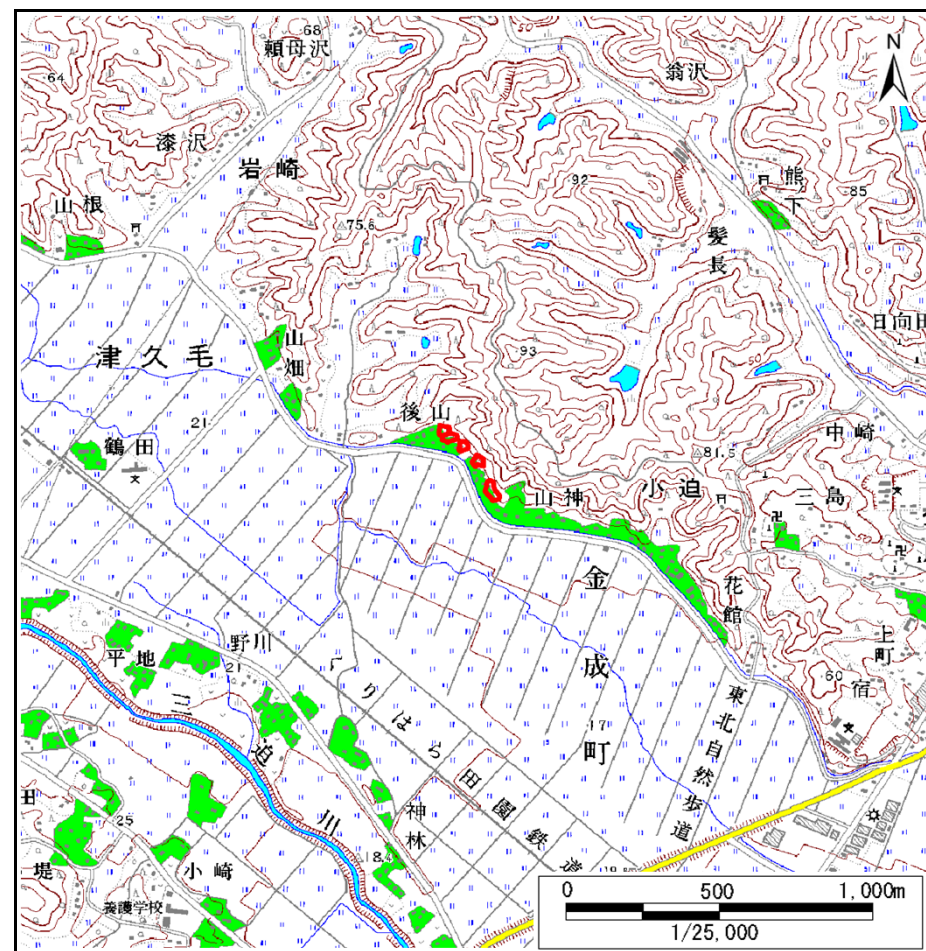
土砂災害警戒区域等の指定の告示に係る図書(その1)

告示番号	宮城県告示第1036号
告示年月日	平成28年12月20日

自然現象の種類	急傾斜地の崩壊
箇所番号	I-自-1234(1311001234)
箇所名	後山
所在地	栗原市金成小迫後山
調査機関	北部土木事務所栗原地域事務所



位置図(S=1:200,000)



位置図(S=1:25,000)

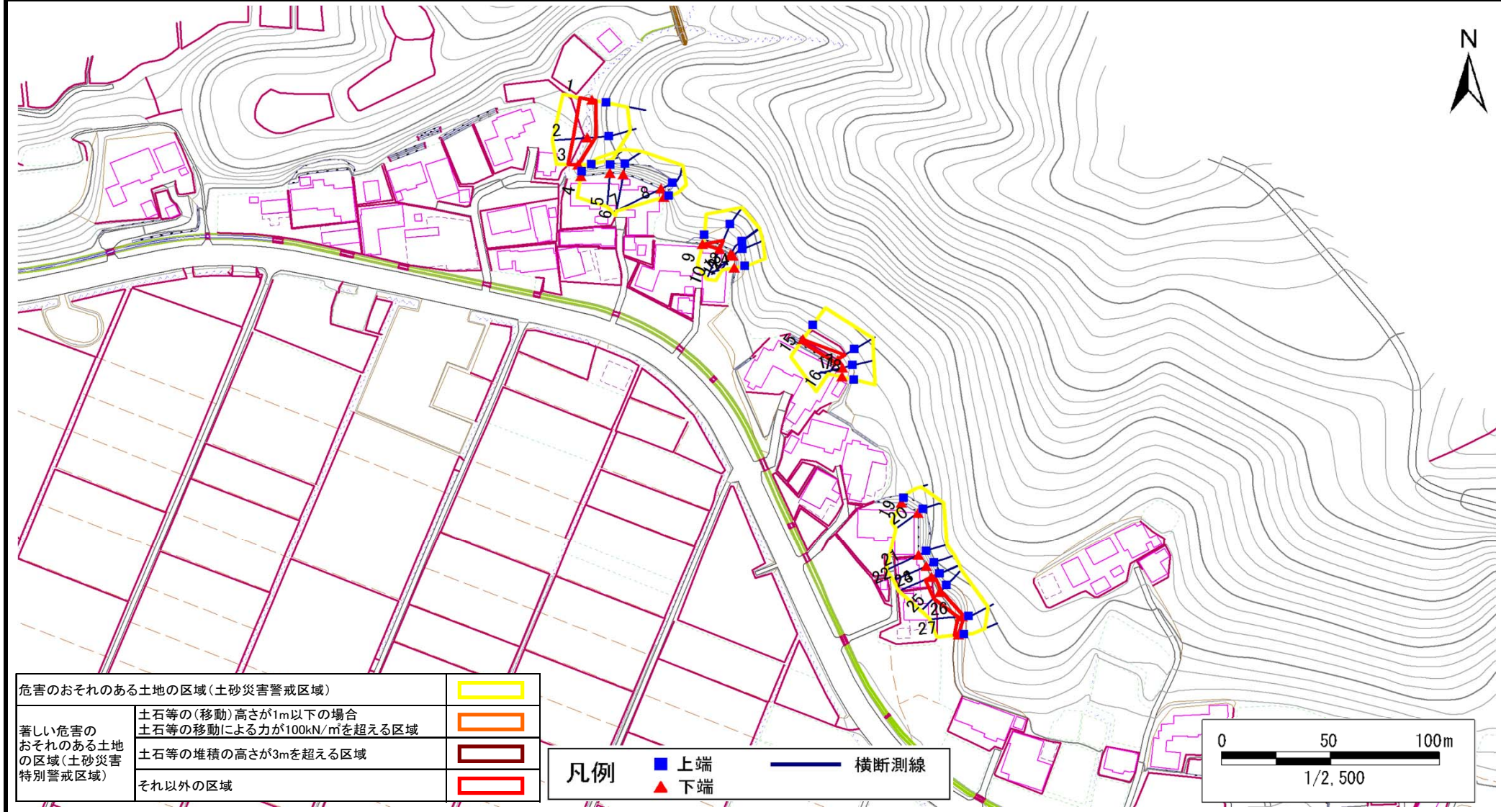
宮城県

この地図は、国土地理院長の承認を得て、同院発行の数値地図20000(地図画像)及び数値地図25000(地図画像)を複製したものである。(承認番号 平27情複、第1411号)

土砂災害警戒区域等の指定の告示に係る図書(その2)

告示番号	宮城県告示第1036号
告示年月日	平成28年12月20日
調査年度	平成27年度

急傾斜地の位置	箇所番号	I-自-1234(1311001234)	箇所名	後山	所在地	栗原市金成小迫後山
---------	------	----------------------	-----	----	-----	-----------



土砂災害警戒区域等の指定の告示に係る図書(その3)

告示番号	宮城県告示第1036号
告示年月日	平成28年12月20日

急傾斜地の位置	箇所番号	I-自-1234(1311001234)	箇所名	後山	所在地	栗原市金成小迫後山
---------	------	----------------------	-----	----	-----	-----------

横断測線の区間	土石等の移動により建築物の地上部に作用すると想定される力				土石等の堆積により建築物の地上部に作用すると想定される力				横断測線の区間	土石等の移動により建築物の地上部に作用すると想定される力				土石等の堆積により建築物の地上部に作用すると想定される力			
	土石等の(移動)高さが1m以下の場合、土石等の移動による力が100kN/m ² を超える区域		それ以外の区域		土石等の堆積の高さが3mを超える区域		それ以外の区域			土石等の(移動)高さが1m以下の場合、土石等の移動による力が100kN/m ² を超える区域		それ以外の区域		土石等の堆積の高さが3mを超える区域		それ以外の区域	
	力の大きさのうち最大のもの(kN/m ²)	土石等の高さ(m)	力の大きさのうち最大のもの(kN/m ²)	土石等の高さ(m)	力の大きさのうち最大のもの(kN/m ²)	土石等の高さ(m)	力の大きさのうち最大のもの(kN/m ²)	土石等の高さ(m)		力の大きさのうち最大のもの(kN/m ²)	土石等の高さ(m)	力の大きさのうち最大のもの(kN/m ²)	土石等の高さ(m)	力の大きさのうち最大のもの(kN/m ²)	土石等の高さ(m)	力の大きさのうち最大のもの(kN/m ²)	土石等の高さ(m)
1 ~ 2	-	-	84.5	1.0	-	-	9.8	2.0									
2 ~ 3	-	-	84.5	1.0	-	-	9.0	1.8									
4 ~ 5	-	-	-	-	-	-	-	-									
5 ~ 6	-	-	-	-	-	-	-	-									
6 ~ 7	-	-	-	-	-	-	-	-									
7 ~ 8	-	-	-	-	-	-	-	-									
9 ~ 10	-	-	79.4	1.0	-	-	10.3	2.1									
10 ~ 11	-	-	-	-	-	-	-	-									
11 ~ 12	-	-	-	-	-	-	-	-									
12 ~ 13	-	-	-	-	-	-	-	-									
13 ~ 14	-	-	-	-	-	-	-	-									
15 ~ 16	-	-	86.4	1.0	-	-	9.6	1.9									
16 ~ 17	-	-	-	-	-	-	-	-									
17 ~ 18	-	-	-	-	-	-	-	-									
19 ~ 20	-	-	-	-	-	-	-	-									
20 ~ 21	-	-	-	-	-	-	-	-									
21 ~ 22	-	-	-	-	-	-	-	-									
22 ~ 23	-	-	-	-	-	-	-	-									
23 ~ 24	-	-	-	-	-	-	-	-									
24 ~ 25	-	-	52.3	1.0	-	-	13.0	2.6									
25 ~ 26	-	-	52.3	1.0	-	-	14.2	2.8									
26 ~ 27	-	-	26.7	1.0	-	-	14.2	2.8									