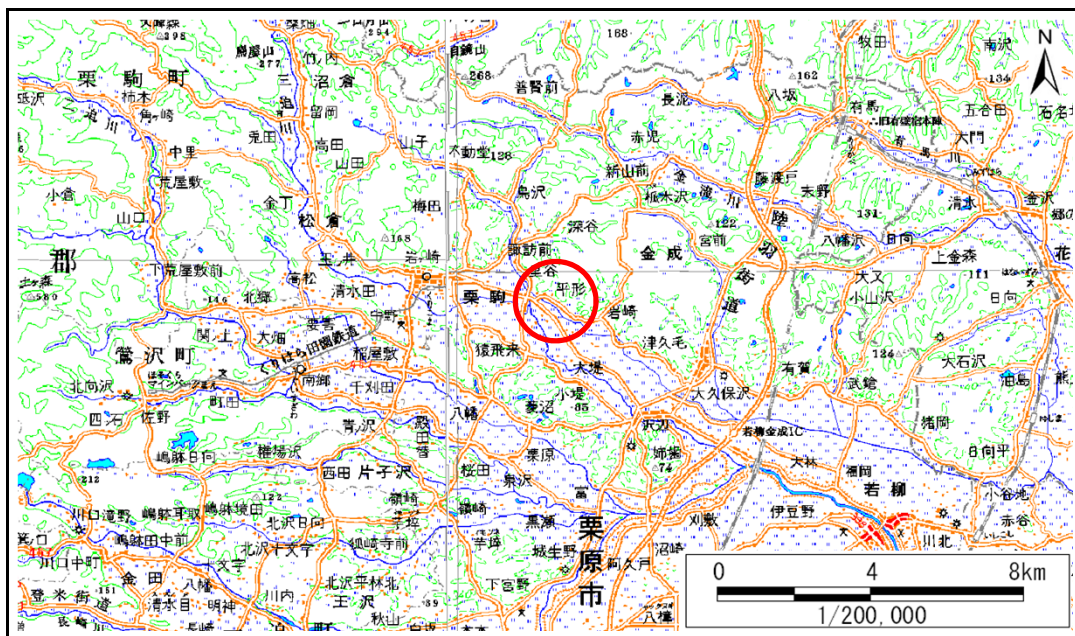


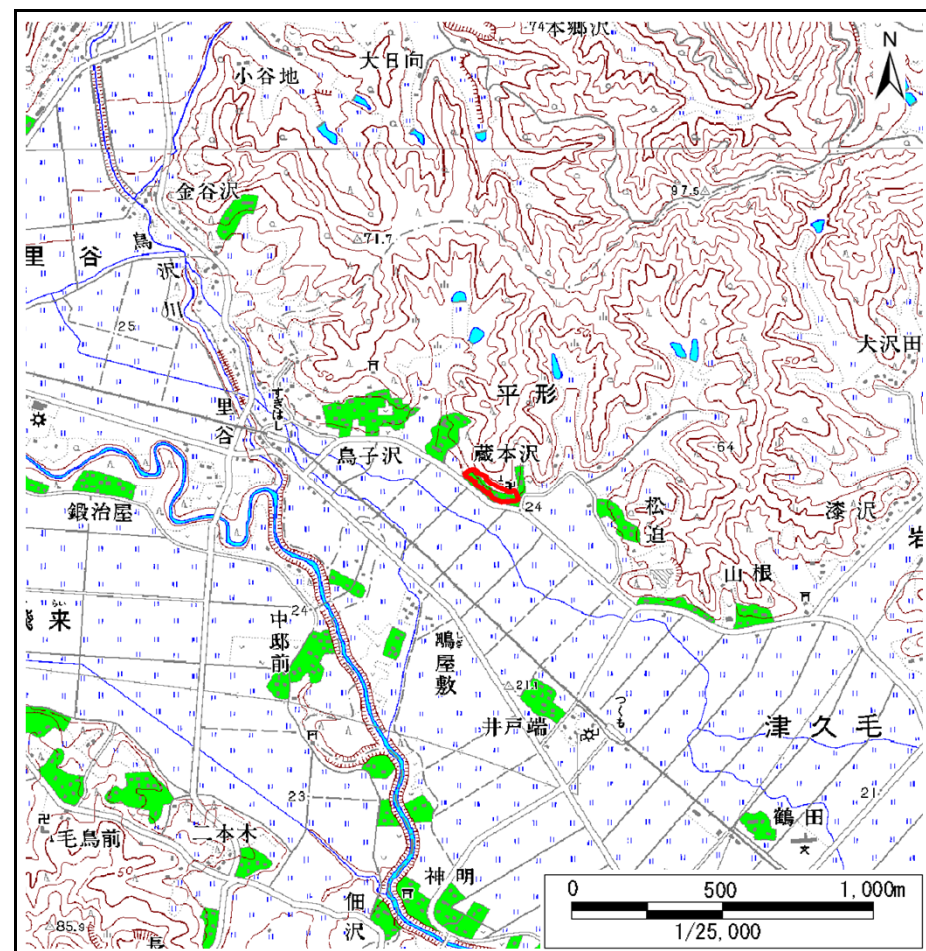
# 土砂災害警戒区域等の指定の告示に係る図書(その1)

告示番号	宮城県告示第1036号
告示年月日	平成28年12月20日

自然現象の種類	急傾斜地の崩壊
箇所番号	I-自-0570(1311000570)
箇所名	蔵本沢
所在地	栗原市金成津久毛平形蔵本沢
調査機関	北部土木事務所栗原地域事務所



位置図(S=1:200,000)



位置図(S=1:25,000)

宮城県

この地図は、国土地理院長の承認を得て、同院発行の数値地図20000(地図画像)及び数値地図25000(地図画像)を複製したものである。(承認番号 平27情複、第1411号)

# 土砂災害警戒区域等の指定の告示に係る図書(その2)

告示番号	宮城県告示第1036号
告示年月日	平成28年12月20日

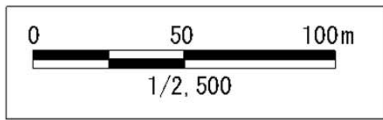
調査年度	平成27年度
------	--------

急傾斜地の位置	箇所番号	I-自-0570(1311000570)	箇所名	蔵本沢	所在地	栗原市金成津久毛平形蔵本沢
---------	------	----------------------	-----	-----	-----	---------------



危険のおそれのある土地の区域(土砂災害警戒区域)		
著しい危険のおそれのある土地の区域(土砂災害特別警戒区域)	土石等の(移動)高さが1m以下の場合	
	土石等の移動による力が100kN/m <sup>2</sup> を超える区域	
	土石等の堆積の高さが3mを超える区域	
それ以外の区域		

凡例	上端	横断測線
	下端	



### 土砂災害警戒区域等の指定の告示に係る図書(その3)

告示番号	宮城県告示第1036号
告示年月日	平成28年12月20日

急 傾 斜 地 の 位 置 | 箇所番号 | I-自-0570(1311000570) | 箇所名 | 蔵本沢 | 所在地 | 栗原市金成津久毛平形蔵本沢

横断測線の区間	土石等の移動により建築物の地上部に作用すると想定される力				土石等の堆積により建築物の地上部に作用すると想定される力				横断測線の区間	土石等の移動により建築物の地上部に作用すると想定される力				土石等の堆積により建築物の地上部に作用すると想定される力			
	土石等の(移動)高さが1m以下の場合、土石等の移動による力が100kN/m <sup>2</sup> を超える区域		それ以外の区域		土石等の堆積の高さが3mを超える区域		それ以外の区域			土石等の(移動)高さが1m以下の場合、土石等の移動による力が100kN/m <sup>2</sup> を超える区域		それ以外の区域		土石等の堆積の高さが3mを超える区域		それ以外の区域	
	力の大きさのうち最大のもの (kN/m <sup>2</sup> )	土石等の高さ (m)	力の大きさのうち最大のもの (kN/m <sup>2</sup> )	土石等の高さ (m)	力の大きさのうち最大のもの (kN/m <sup>2</sup> )	土石等の高さ (m)	力の大きさのうち最大のもの (kN/m <sup>2</sup> )	土石等の高さ (m)		力の大きさのうち最大のもの (kN/m <sup>2</sup> )	土石等の高さ (m)	力の大きさのうち最大のもの (kN/m <sup>2</sup> )	土石等の高さ (m)	力の大きさのうち最大のもの (kN/m <sup>2</sup> )	土石等の高さ (m)	力の大きさのうち最大のもの (kN/m <sup>2</sup> )	土石等の高さ (m)
1 ~ 2	-	-	80.0	1.0	-	-	8.9	1.8	24 ~ 25	-	-	92.6	1.0	-	-	8.4	1.7
2 ~ 3	-	-	82.7	1.0	-	-	8.0	1.6	25 ~ 26	-	-	92.6	1.0	-	-	8.5	1.7
3 ~ 4	-	-	82.7	1.0	-	-	8.0	1.6	26 ~ 27	-	-	92.3	1.0	-	-	8.5	1.7
4 ~ 5	-	-	82.6	1.0	-	-	8.9	1.8	27 ~ 28	-	-	87.4	1.0	-	-	9.7	2.0
5 ~ 6	-	-	-	-	-	-	-	-	28 ~ 29	-	-	87.4	1.0	-	-	9.7	2.0
6 ~ 7	-	-	-	-	-	-	-	-	29 ~ 30	-	-	87.4	1.0	-	-	9.5	1.9
7 ~ 8	-	-	-	-	-	-	-	-	30 ~ 31	-	-	-	-	-	-	-	-
8 ~ 9	-	-	-	-	-	-	-	-									
9 ~ 10	-	-	100.0	1.0	-	-	9.6	1.9									
10 ~ 11	-	-	100.0	1.0	-	-	8.9	1.8									
11 ~ 12	-	-	88.8	1.0	-	-	9.8	2.0									
12 ~ 13	-	-	80.0	1.0	-	-	10.0	2.0									
13 ~ 14	-	-	-	-	-	-	-	-									
14 ~ 15	-	-	-	-	-	-	-	-									
15 ~ 16	-	-	80.7	1.0	-	-	10.1	2.0									
16 ~ 17	-	-	80.7	1.0	-	-	10.1	2.0									
17 ~ 18	-	-	-	-	-	-	-	-									
18 ~ 19	-	-	-	-	-	-	-	-									
19 ~ 20	-	-	85.4	1.0	-	-	10.1	2.0									
20 ~ 21	-	-	85.4	1.0	-	-	10.1	2.0									
21 ~ 22	-	-	85.4	1.0	-	-	10.1	2.0									
22 ~ 23	-	-	89.0	1.0	-	-	8.2	1.7									
23 ~ 24	-	-	89.1	1.0	-	-	8.2	1.7									