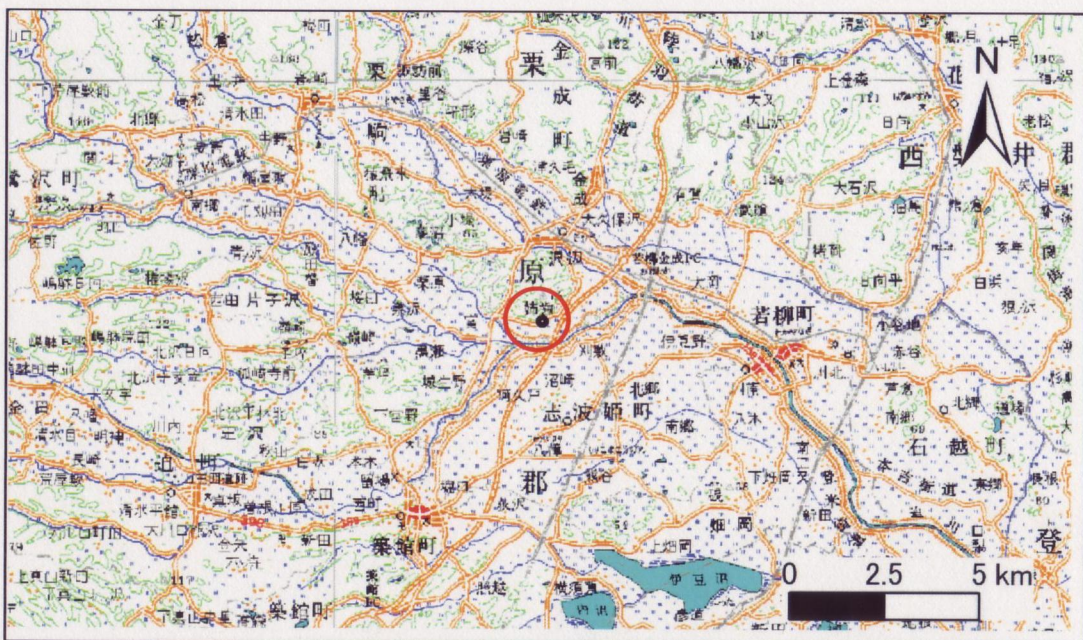


土砂災害警戒区域等の指定の告示に係る図書(その1)

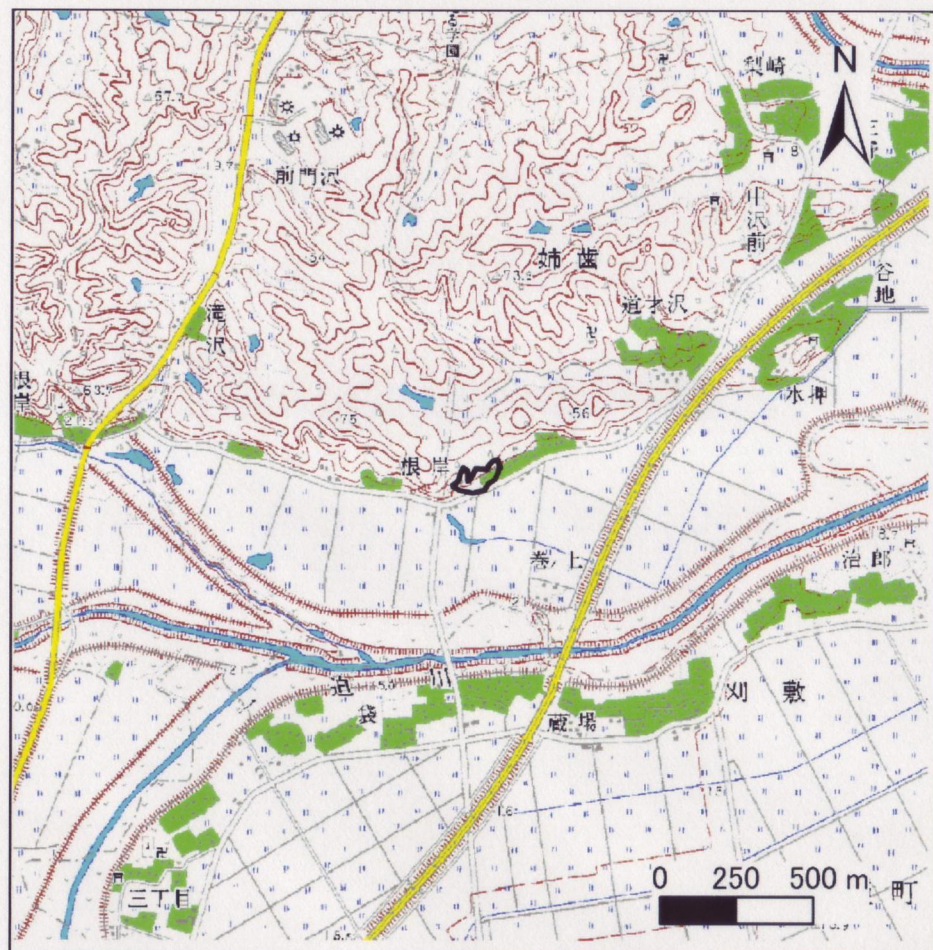
表紙 概況、位置図

| | |
|-------|------------|
| 告示番号 | 宮城県告示第371号 |
| 告示年月日 | 平成18年3月24日 |

| | |
|---------|-------------------------|
| 自然現象の種類 | 急傾斜地の崩壊 |
| 箇所番号 | I-自-571(0311000571) |
| 箇所名 | 根岸 |
| 所在地 | 栗原市金成姉齒根岸 |
| 調査機関 | 宮城県土木部防災砂防課, 宮城県栗原土木事務所 |



概況図 (S=1:200,000)



位置図 (S=1:25,000)

宮城県

この地図は、国土地理院長の承認を得て、同院発行の20万分の1及び2万5千分の1の地形図を複製したものである(承認番号 平17東複第325号)

土砂災害警戒区域等の指定の告示に係る図書(その2)

| | |
|-------|------------|
| 告示番号 | 宮城県告示第371号 |
| 告示年月日 | 平成18年3月24日 |

様式3-1 危害のおそれのある土地、著しい危害のおそれのある土地の設定図

| | |
|------|----|
| 調査年度 | 16 |
|------|----|

| | | | | | | |
|---------|------|---------------------|-----|----|-----|-----------|
| 急傾斜地の位置 | 箇所番号 | I-自-571(0311000571) | 箇所名 | 根岸 | 所在地 | 栗原市金成姉齒根岸 |
|---------|------|---------------------|-----|----|-----|-----------|

| | | |
|-------------------------------------|---|---|
| 土砂災害防止法施行令第二条の基準に該当する区域 | ■ | |
| 土砂災害防止法 施行令第三条の 基準に該当する 区域 | 土石等の(移動)高さが1m以下の場合、 土石等の移動による力が100kN/m ² を超える区域 | ■ |
| | 土石等の堆積の高さが3mを超える区域 | ■ |
| | それ以外の区域 | ■ |

| | | | | |
|----|---|----|---|------|
| 凡例 | ■ | 上端 | — | 横断測線 |
| | ▲ | 下端 | | |

