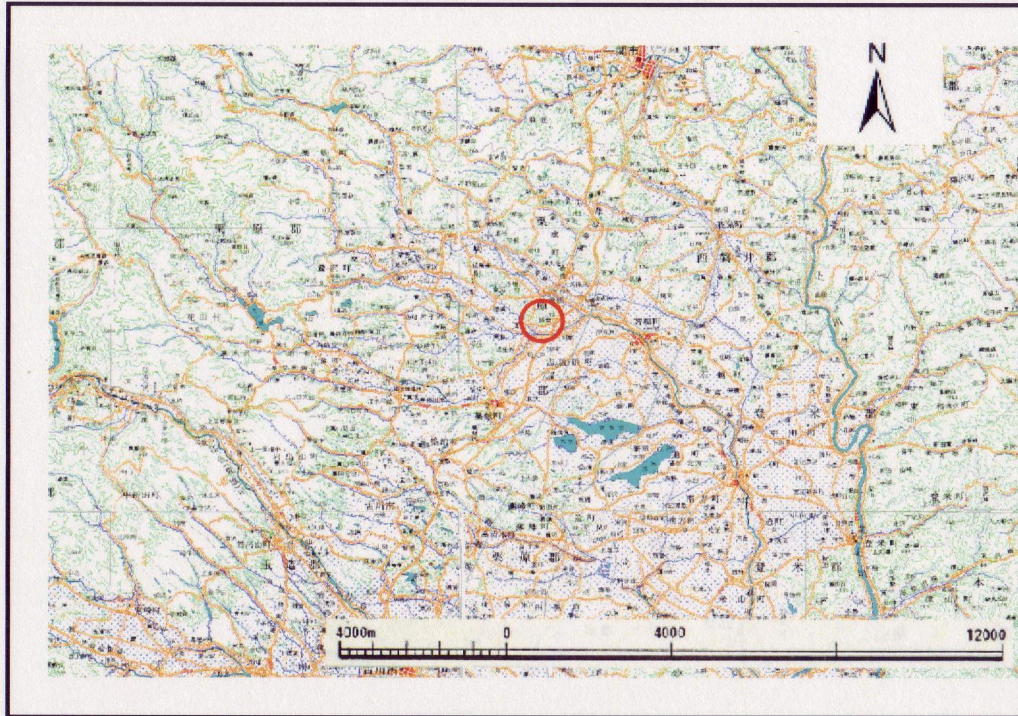


土砂災害警戒区域等の指定の告示に係る図書(その1)

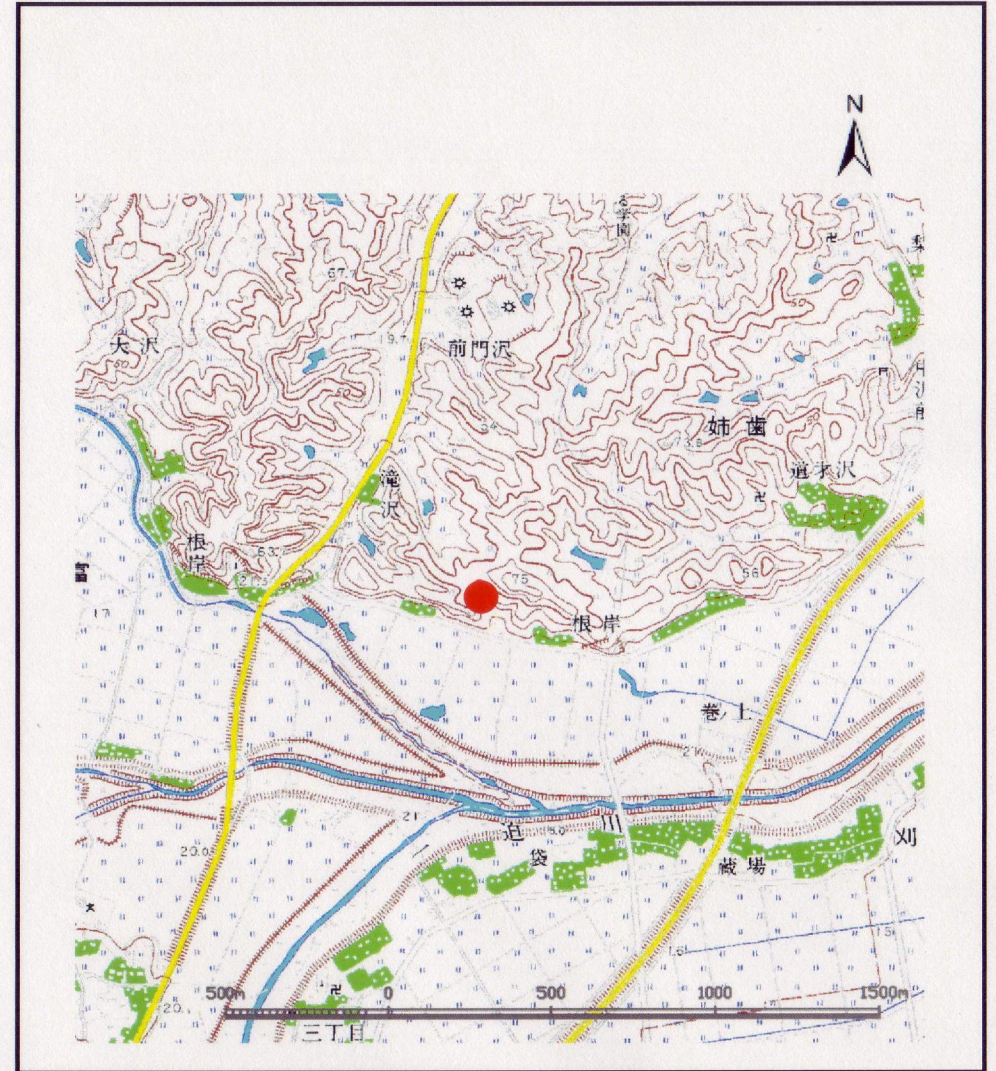
表紙 位置位置図

告示番号	宮城県告示第371号
告示年月日	平成18年3月24日

自然現象の種類	土石流
溪流番号	5-28-001(1252800001)
水系名	北上川
河川名	迫川
溪流名	根岸沢
所在地	栗原市金成不動前
調査機関	宮城県土木部防災砂防課 宮城県栗原土木事務所



位置図(S=1:200,000)



位置図(S=1:50,000)

この地図は、国土地理院長の承認を得て、同院発行の20万分の1及び2万5千分の1の地形図を複製したものである(承認番号 平17東複第325号)

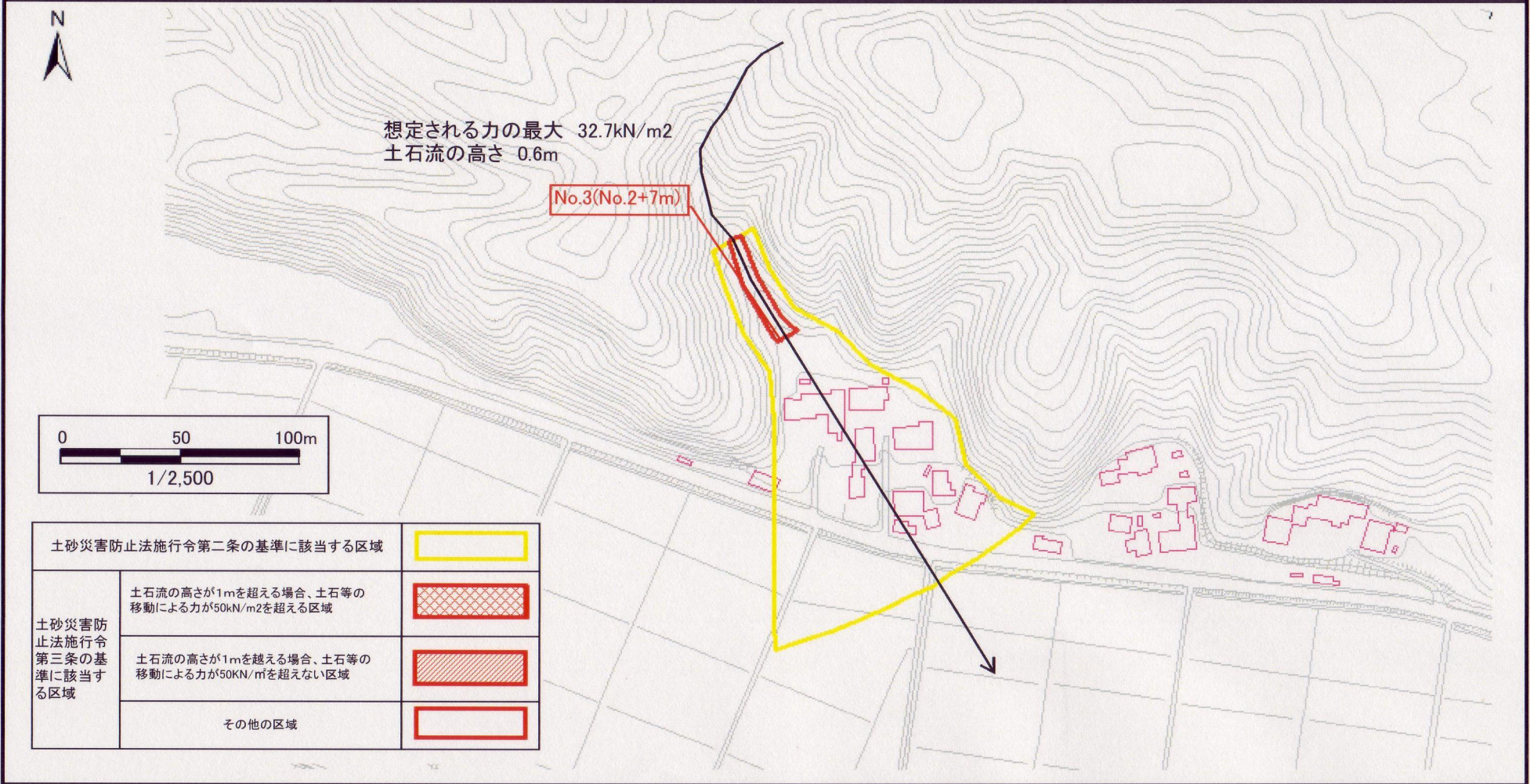
土砂災害警戒区域等の指定の告示に係る図書(その2)

告示番号	宮城県告示第371号
告示年月日	平成18年3月24日

様式3-1 危害のおそれのある土地、著しい危害のおそれのある土地の設定図

調査年度	平成16年度
------	--------

溪流の位置	溪流番号 5-28-001(1252800001)	溪流名 根岸沢	所在地 栗原市金成不動前
-------	---------------------------	---------	--------------



	土砂災害防止法施行令第二条の基準に該当する区域	
土砂災害防止法施行令第三条の基準に該当する区域	土石流の高さが1mを超える場合、土石等の移動による力が50kN/m ² を超える区域	
	土石流の高さが1mを超える場合、土石等の移動による力が50kN/m ² を超えない区域	
	その他の区域	