

# 土砂災害警戒区域等の指定の告示に係る図書(その1)

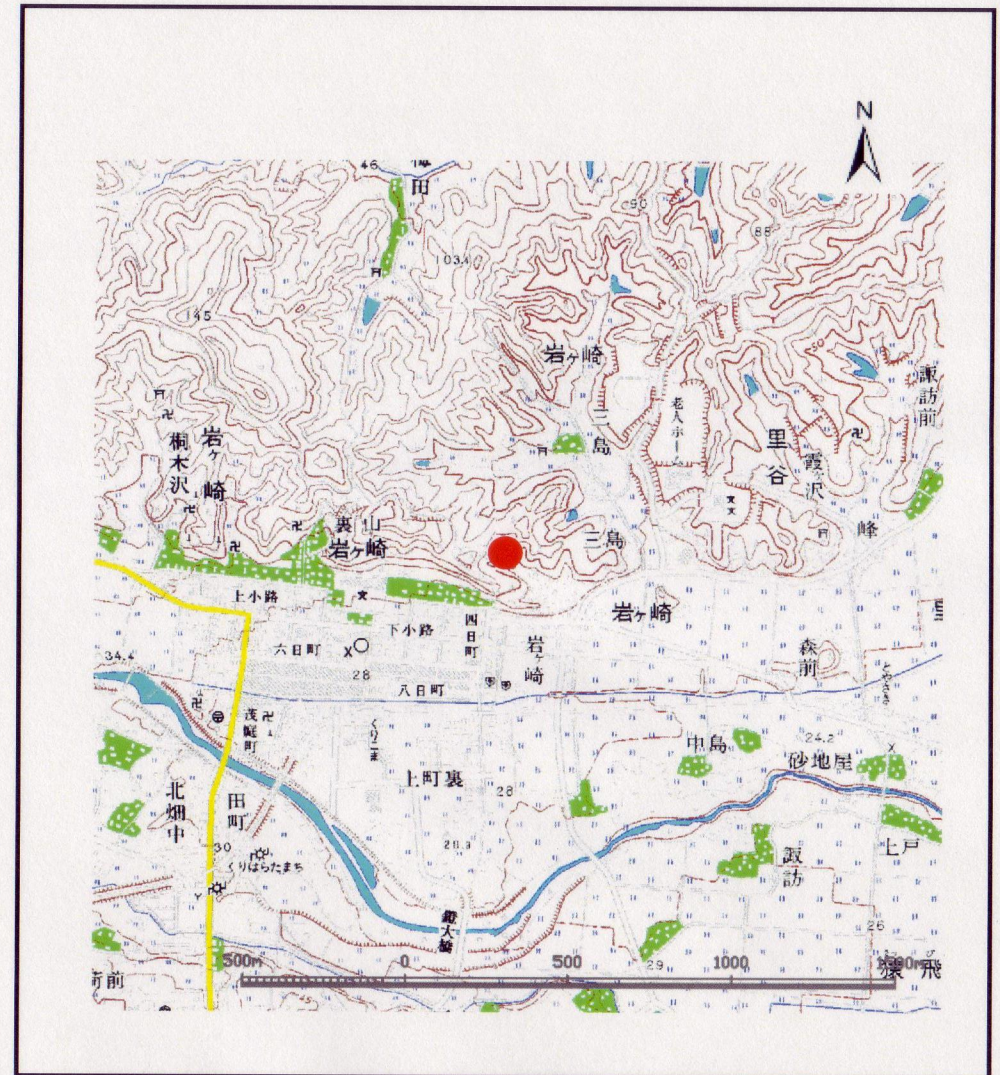
告示番号	宮城県告示第371号
告示年月日	平成18年3月24日

表紙 位置,位置図

自然現象の種類	土石流
溪流番号	5-23-068(1252300068)
水系名	北上川
河川名	三迫川
溪流名	岩ヶ崎沢2
所在地	栗原市栗駒裏山
調査機関	宮城県土木部防災砂防課 宮城県栗原土木事務所



位置図(S=1:200,000)



位置図(S=1:25,000)

この地図は、国土地理院長の承認を得て、同院発行の20万分の1及び2万5千分の1の地形図を複製したものである(承認番号 平17東複第325号)



## 土砂災害警戒区域等の指定の告示に係る図書(その2)

告示番号	宮城県告示第371号
告示年月日	平成18年3月24日

様式3-1 危害のおそれのある土地、著しい危害のおそれのある土地の設定図

調査年度	平成16年度
------	--------

溪流の位置	溪流番号 5-23-068(1252300068)	溪流名	岩ヶ崎沢2	所在地	栗原市栗駒裏山
-------	---------------------------	-----	-------	-----	---------

