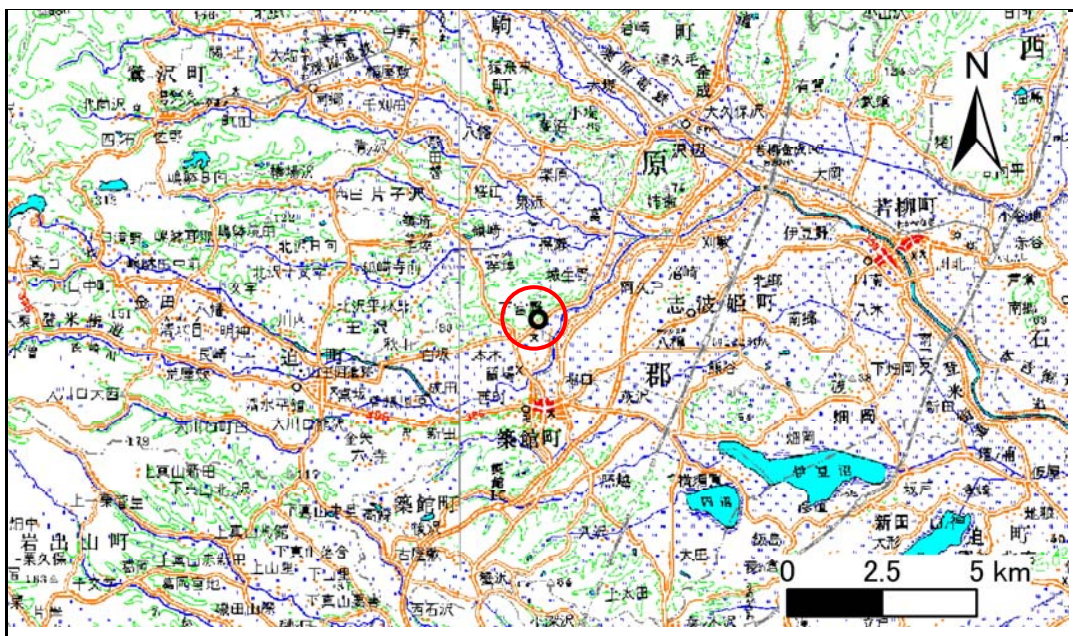


土砂災害警戒区域等の指定の告示に係る図書(その1)

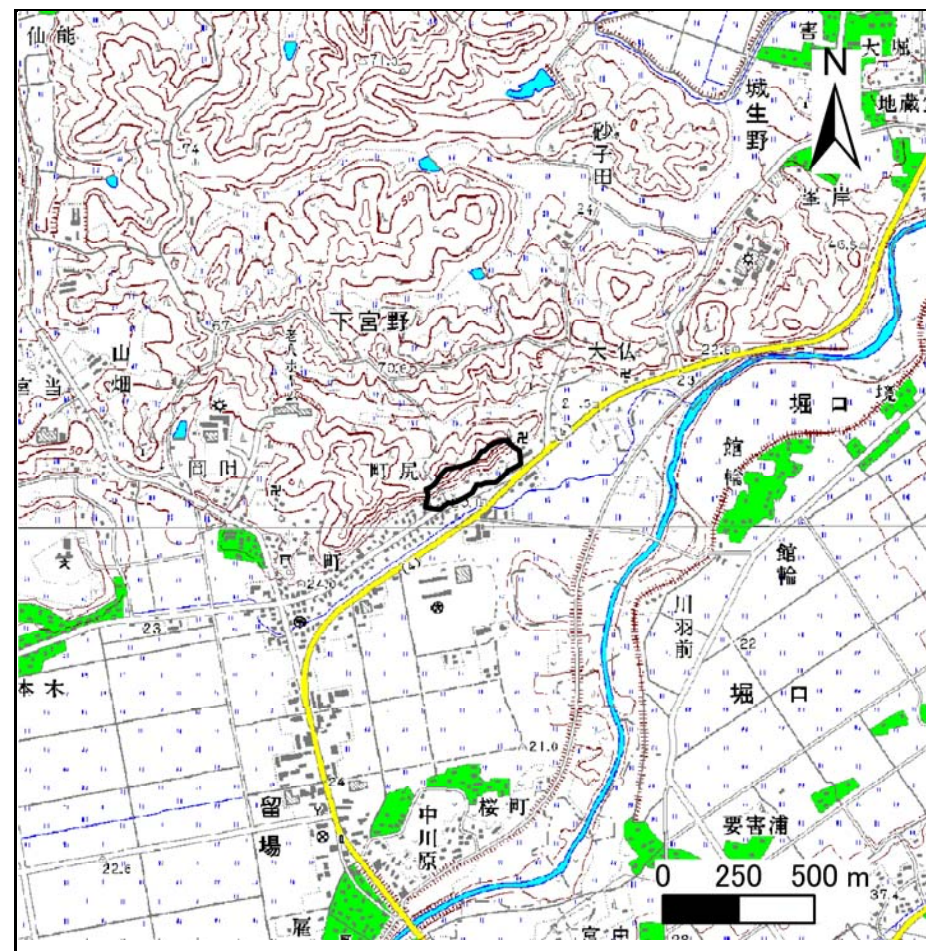
表紙 概況、位置図

告示番号	宮城県告示第309号
告示年月日	平成19年3月23日

自然現象の種類	急傾斜地の崩壊
箇所番号	I-自-1542(1311001542)
箇所名	町尻
所在地	栗原市築館字下宮野町尻
調査機関	宮城県土木部防災砂防課, 宮城県栗原土木事務所



概況図 (S=1:200,000)



位置図 (S=1:25,000)

宮城県

この地図は、国土地理院長の承認を得て、同院発行の20万分の1及び2万5千分の1の地形図を複製したものである(承認番号 平17東複第325号)

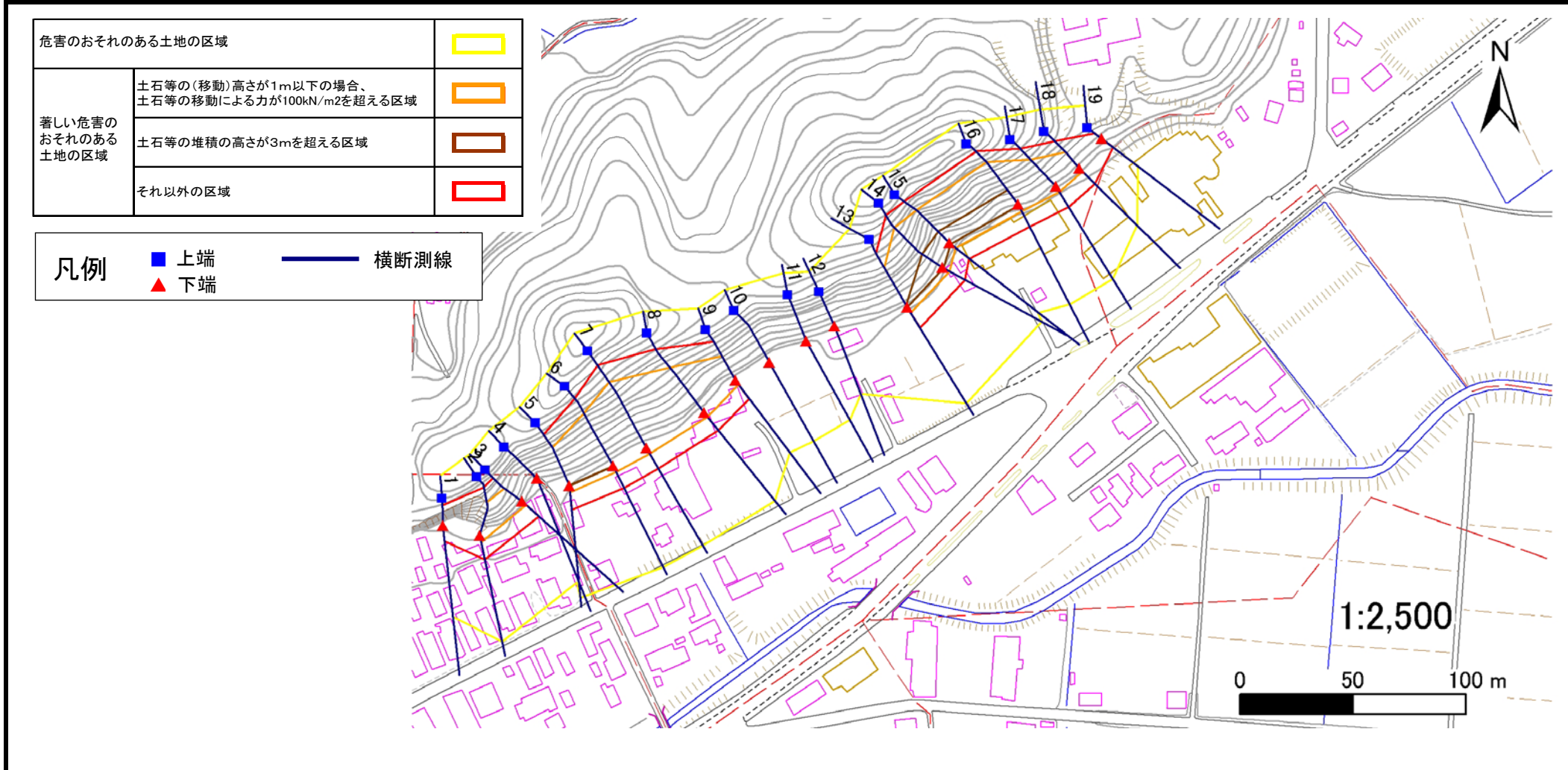
土砂災害警戒区域等の指定の告示に係る図書(その2)

告示番号	宮城県告示第309号
告示年月日	平成19年3月23日

様式3-1 危害のおそれのある土地、著しい危害のおそれのある土地の設定図

調査年度	16
------	----

急傾斜地の位置	箇所番号	I-自-1542(1311001542)	箇所名	町尻	所在地	栗原市築館字下宮野町尻
---------	------	----------------------	-----	----	-----	-------------



危害のおそれのある土地の区域	□	
著しい危害のおそれのある土地の区域	土石等の(移動)高さが1m以下の場合、 土石等の移動による力が 100kN/m^2 を超える区域	□
	土石等の堆積の高さが3mを超える区域	□
	それ以外の区域	□

凡例	■	上端	—	横断測線
	▲	下端		

