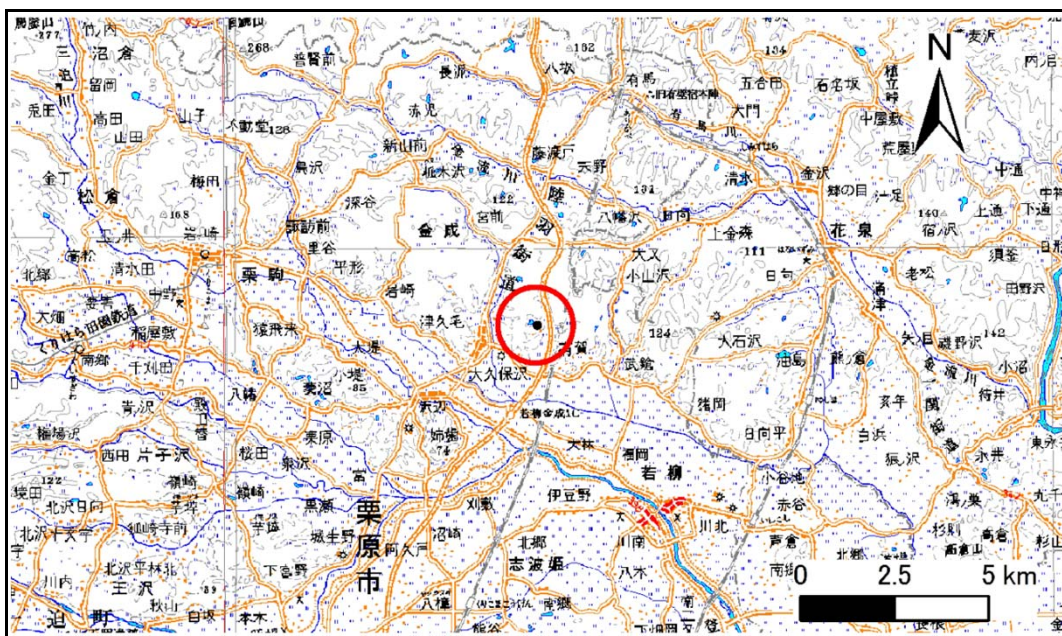


土砂災害警戒区域等の指定の告示に係る図書(その1)

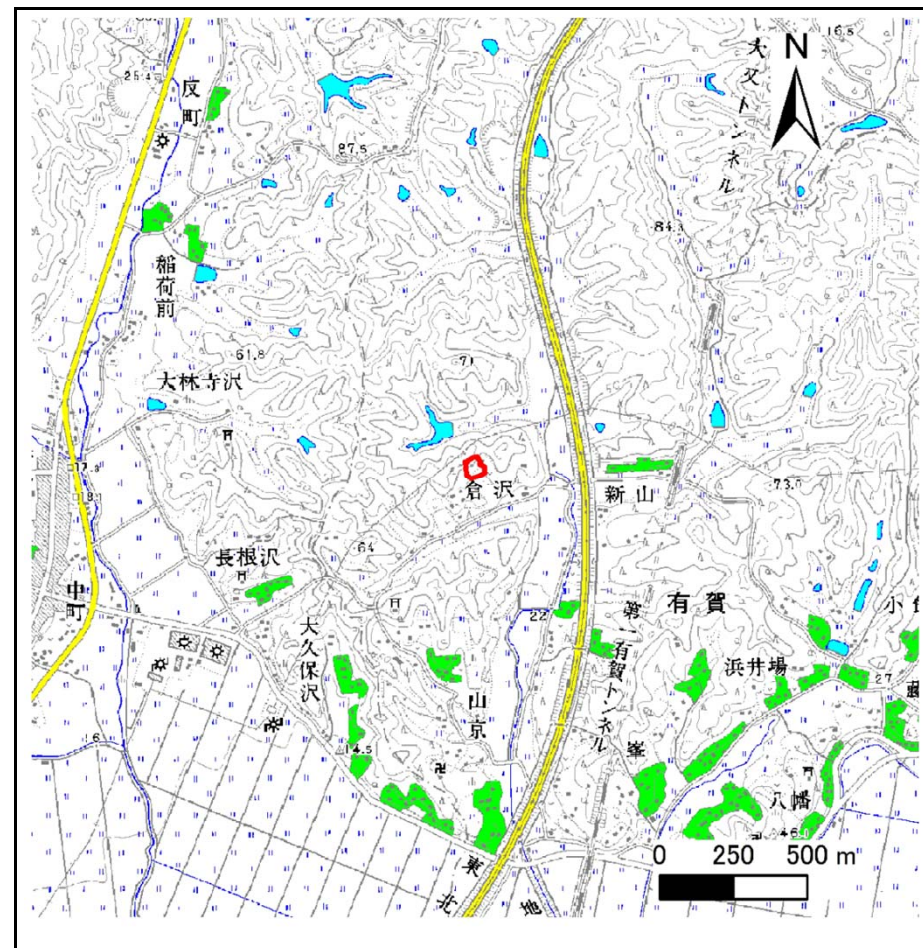
表紙 概況、位置図

自然現象の種類	急傾斜地の崩壊
箇所番号	Ⅱ-自-1418(1321001418)
箇所名	倉沢の1
所在地	栗原市若柳有賀字倉沢
調査機関	宮城県北部土木事務所栗原地域事務所

告示番号	宮城県告示第189号
告示年月日	平成28年3月4日



位置図(S=1:200,000)



位置図(S=1:25,000)

宮城県

この地図は、国土地理院長の承認を得て、同院発行の数値地図200000(地図画像)及び数値地図25000(地図画像)を複製したものである。(承認番号 平26情複、第683号)

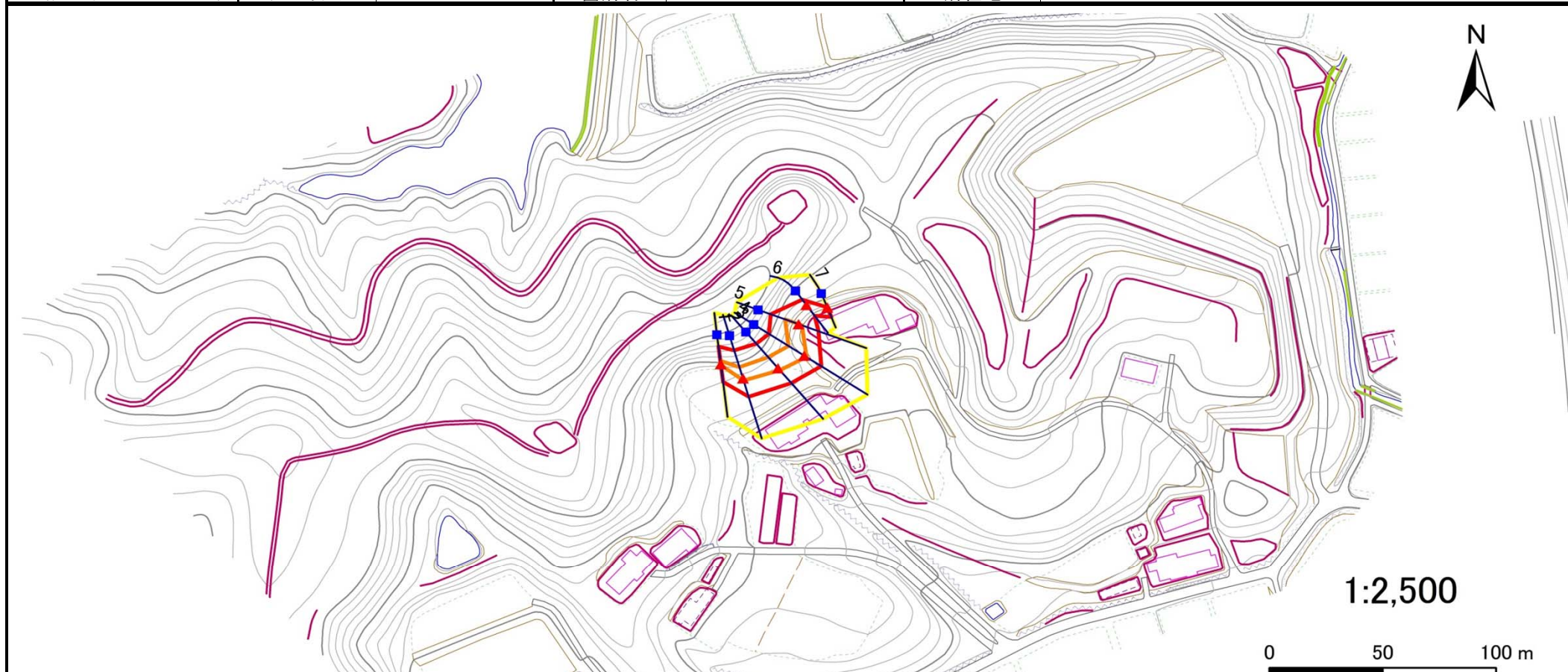
土砂災害警戒区域等の指定の告示に係る図書(その2)

告示番号	宮城県告示第189号
告示年月日	平成28年3月4日

危害のおそれのある土地、著しい危害のおそれのある土地の設定図

調査年度	平成26年度
------	--------

急傾斜地の位置	箇所番号	II-自-1418(1321001418)	箇所名	倉沢の1	所在地	栗原市若柳有賀字倉沢
---------	------	-----------------------	-----	------	-----	------------



危害のおそれのある土地の区域(土砂災害警戒区域)	□	
著しい危害のおそれのある土地の区域(土砂災害特別警戒区域)	土石等の(移動)高さが1m以下の場合、 土石等の移動による力が100kN/m ² を超える区域	□
	土石等の堆積の高さが3mを超える区域	□
それ以外の区域	□	

凡例	■	上端	—	横断測線
	▲	下端		

