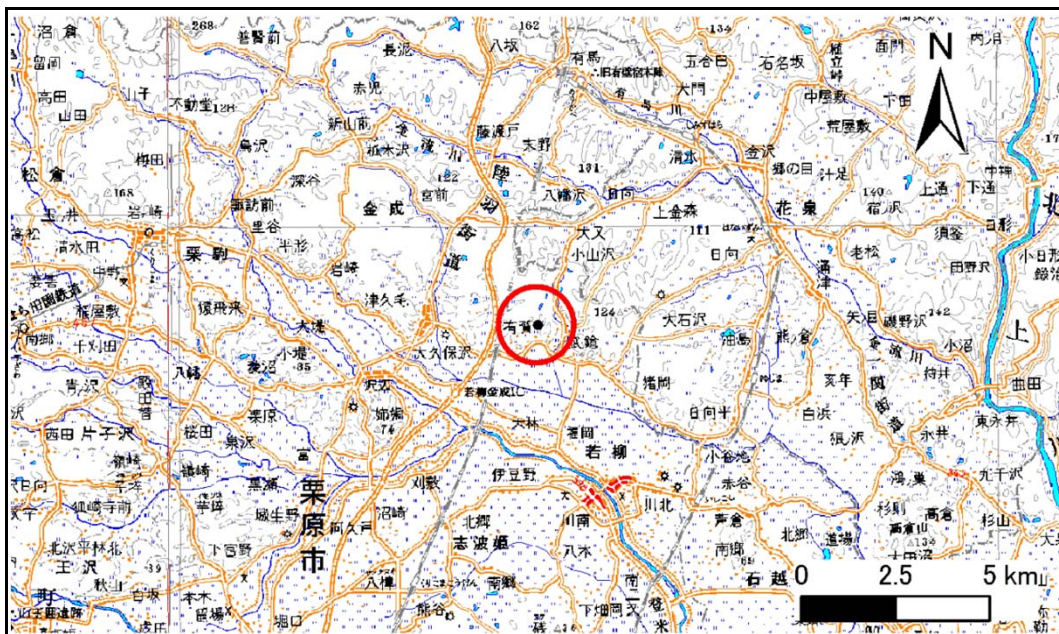


土砂災害警戒区域等の指定の告示に係る図書(その1)

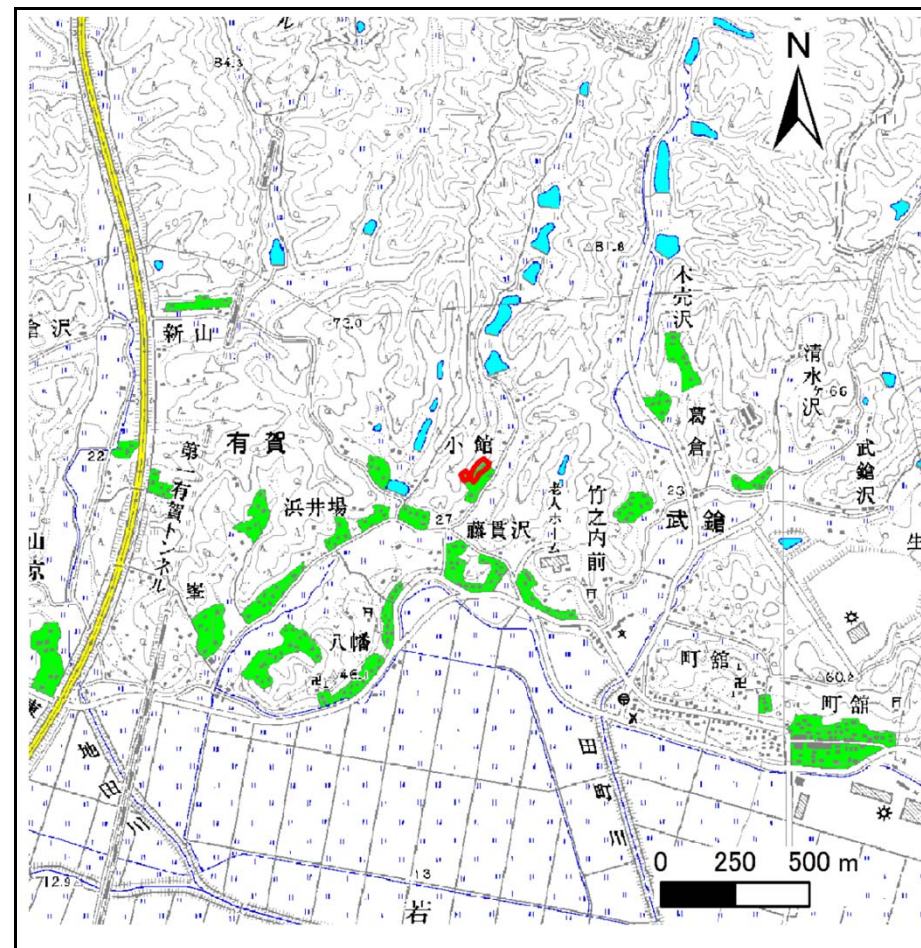
表紙 概況、位置図

| | |
|-------|------------|
| 告示番号 | 宮城県告示第189号 |
| 告示年月日 | 平成28年3月4日 |

| | |
|---------|----------------------|
| 自然現象の種類 | 急傾斜地の崩壊 |
| 箇所番号 | Ⅱ-自-1416(1321001416) |
| 箇所名 | 小館の1 |
| 所在地 | 栗原市若柳有賀字小館 |
| 調査機関 | 宮城県北部土木事務所栗原地域事務所 |



位置図(S=1:200,000)



位置図(S=1:25,000)

宮城県

この地図は、国土地理院長の承認を得て、同院発行の数値地図200000(地図画像)及び数値地図25000(地図画像)を複製したものである。(承認番号 平26情複、第683号)

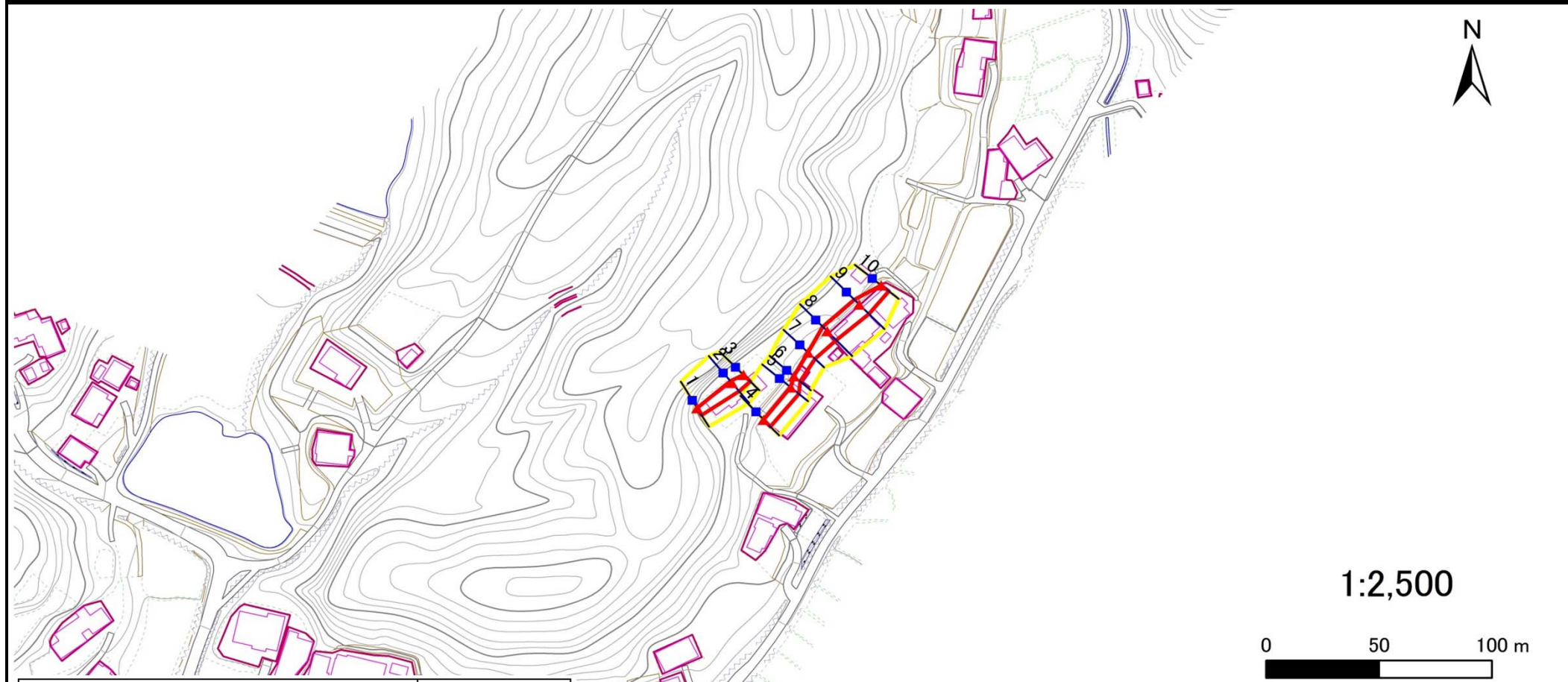
土砂災害警戒区域等の指定の告示に係る図書(その2)

| | |
|-------|------------|
| 告示番号 | 宮城県告示第189号 |
| 告示年月日 | 平成28年3月4日 |

危害のおそれのある土地、著しい危害のおそれのある土地の設定図

| | |
|------|--------|
| 調査年度 | 平成26年度 |
|------|--------|

| | | | | | | |
|---------|------|-----------------------|-----|------|-----|------------|
| 急傾斜地の位置 | 箇所番号 | II-自-1416(1321001416) | 箇所名 | 小館の1 | 所在地 | 栗原市若柳有賀字小館 |
|---------|------|-----------------------|-----|------|-----|------------|



| | | |
|-------------------------------|---|--------------|
| 危害のおそれのある土地の区域(土砂災害警戒区域) | [Yellow Box] | |
| 著しい危害のおそれのある土地の区域(土砂災害特別警戒区域) | 土石等の(移動)高さが1m以下の場合、土石等の移動による力が100kN/m ² を超える区域 | [Orange Box] |
| | 土石等の堆積の高さが3mを超える区域 | [Red Box] |
| それ以外の区域 | [Pink Box] | |

| | | |
|----|------|--------|
| 凡例 | ■ 上端 | — 横断測線 |
| | ▲ 下端 | |

土砂災害警戒区域等の指定の告示に係る図書(その3)

| | |
|-------|------------|
| 告示番号 | 宮城県告示第189号 |
| 告示年月日 | 平成28年3月4日 |

建築物に作用すると想定される衝撃に関する事項

| | | | | | | |
|---------|------|-----------------------|-----|------|-----|------------|
| 急傾斜地の位置 | 箇所番号 | II-自-1416(1321001416) | 箇所名 | 小館の1 | 所在地 | 栗原市若柳有賀字小館 |
|---------|------|-----------------------|-----|------|-----|------------|

| 横断測線の区間 | 土石等の移動により建築物の地上部に作用すると想定される力 | | | | 土石等の堆積により建築物の地上部に作用すると想定される力 | | | | 横断測線の区間 | 土石等の移動により建築物の地上部に作用すると想定される力 | | | | 土石等の堆積により建築物の地上部に作用すると想定される力 | | | |
|---------|---|-----------|-----------------------------------|-----------|-----------------------------------|-----------|-----------------------------------|-----------|---------|---|-----------|-----------------------------------|-----------|-----------------------------------|-----------|-----------------------------------|-----------|
| | 土石等の(移動)高さが1m以下の場合、土石等の移動による力が100kN/m ² を超える区域 | | それ以外の区域 | | 土石等の堆積の高さが3mを超える区域 | | それ以外の区域 | | | 土石等の(移動)高さが1m以下の場合、土石等の移動による力が100kN/m ² を超える区域 | | それ以外の区域 | | 土石等の堆積の高さが3mを超える区域 | | それ以外の区域 | |
| | 力の大きさのうち最大のもの(kN/m ²) | 土石等の高さ(m) | 力の大きさのうち最大のもの(kN/m ²) | 土石等の高さ(m) | 力の大きさのうち最大のもの(kN/m ²) | 土石等の高さ(m) | 力の大きさのうち最大のもの(kN/m ²) | 土石等の高さ(m) | | 力の大きさのうち最大のもの(kN/m ²) | 土石等の高さ(m) | 力の大きさのうち最大のもの(kN/m ²) | 土石等の高さ(m) | 力の大きさのうち最大のもの(kN/m ²) | 土石等の高さ(m) | 力の大きさのうち最大のもの(kN/m ²) | 土石等の高さ(m) |
| 1 ~ 2 | - | - | 62.7 | 1.0 | - | - | 10.5 | 2.1 | ~ | | | | | | | | |
| 2 ~ 3 | - | - | 62.7 | 1.0 | - | - | 9.8 | 2.0 | ~ | | | | | | | | |
| 4 ~ 5 | - | - | 59.2 | 1.0 | - | - | 9.8 | 2.0 | ~ | | | | | | | | |
| 5 ~ 6 | - | - | 59.2 | 1.0 | - | - | 10.5 | 2.1 | ~ | | | | | | | | |
| 6 ~ 7 | - | - | 54.3 | 1.0 | - | - | 10.5 | 2.1 | ~ | | | | | | | | |
| 7 ~ 8 | - | - | 73.2 | 1.0 | - | - | 10.2 | 2.1 | ~ | | | | | | | | |
| 8 ~ 9 | - | - | 77.9 | 1.0 | - | - | 10.2 | 2.1 | ~ | | | | | | | | |
| 9 ~ 10 | - | - | 77.9 | 1.0 | - | - | 9.8 | 2.0 | ~ | | | | | | | | |
| ~ | | | | | | | | | ~ | | | | | | | | |
| ~ | | | | | | | | | ~ | | | | | | | | |
| ~ | | | | | | | | | ~ | | | | | | | | |
| ~ | | | | | | | | | ~ | | | | | | | | |
| ~ | | | | | | | | | ~ | | | | | | | | |
| ~ | | | | | | | | | ~ | | | | | | | | |
| ~ | | | | | | | | | ~ | | | | | | | | |
| ~ | | | | | | | | | ~ | | | | | | | | |
| ~ | | | | | | | | | ~ | | | | | | | | |
| ~ | | | | | | | | | ~ | | | | | | | | |
| ~ | | | | | | | | | ~ | | | | | | | | |
| ~ | | | | | | | | | ~ | | | | | | | | |
| ~ | | | | | | | | | ~ | | | | | | | | |
| ~ | | | | | | | | | ~ | | | | | | | | |
| ~ | | | | | | | | | ~ | | | | | | | | |
| ~ | | | | | | | | | ~ | | | | | | | | |
| ~ | | | | | | | | | ~ | | | | | | | | |
| ~ | | | | | | | | | ~ | | | | | | | | |
| ~ | | | | | | | | | ~ | | | | | | | | |
| ~ | | | | | | | | | ~ | | | | | | | | |
| ~ | | | | | | | | | ~ | | | | | | | | |
| ~ | | | | | | | | | ~ | | | | | | | | |