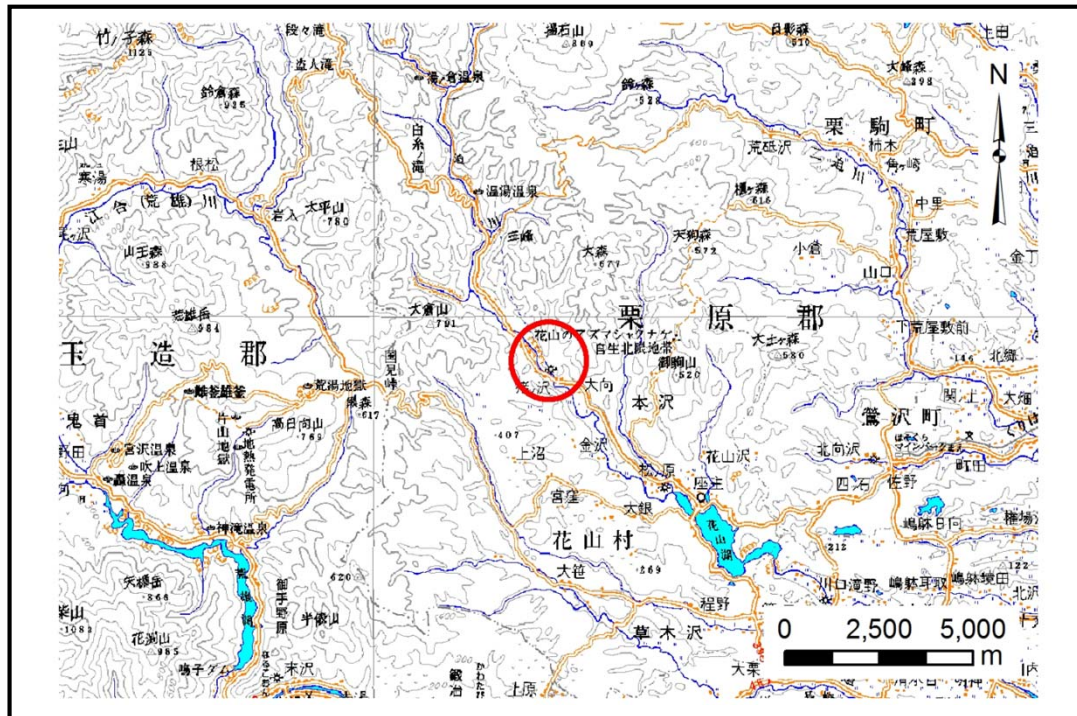


土砂災害警戒区域等の指定の告示に係る図書(その1)

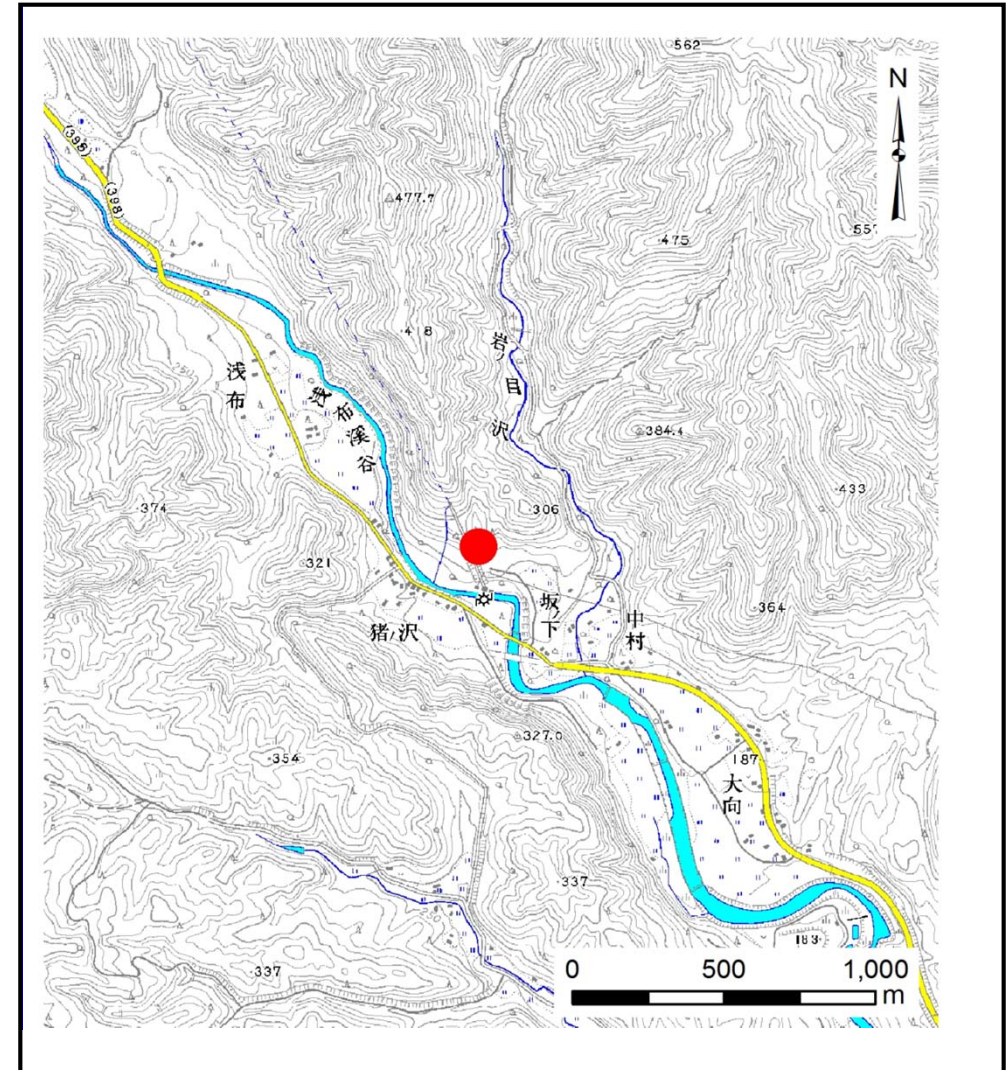
告示番号	宮城県告示第189号
告示年月日	平成28年3月4日

表紙 概況,位置図

自然現象の種類	土石流
溪流番号	5-30-046(1253000046)
水系名	北上川
河川名	一迫川
溪流名	坂の下沢
所在地	栗原市花山字本沢木落
調査機関	宮城県北部土木事務所栗原地域事務所



位置図(S=1:200,000)



位置図(S=1:25,000)

この地図は、国土地理院長の承認を得て、同院発行の数値地図200000(地図画像)及び数値地図25000(地図画像)を複製したものである。(承認番号 平26情複、第683号)

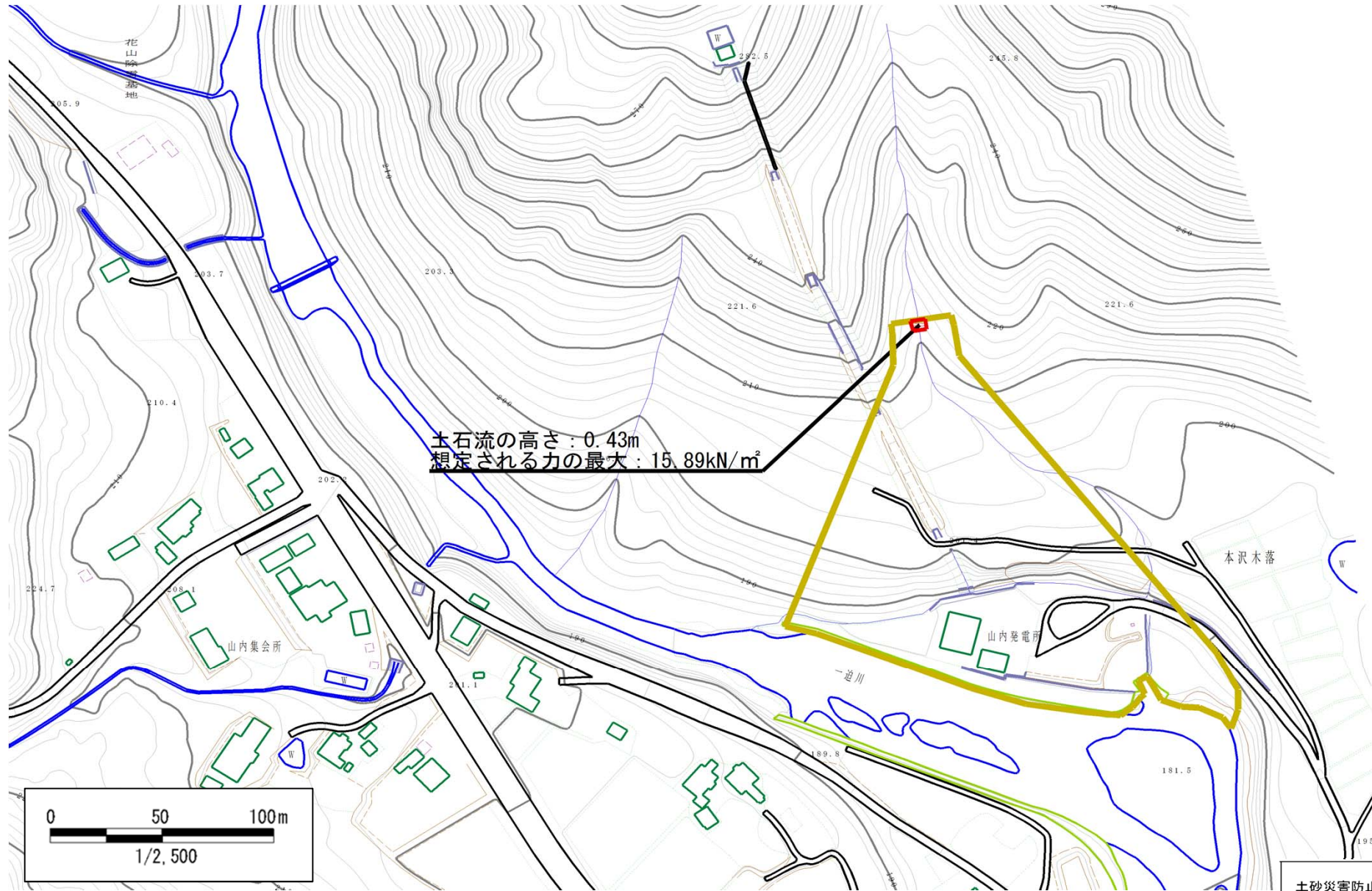
土砂災害警戒区域等の指定の告示に係る図書(その2)

告示番号	宮城県告示第189号
告示年月日	平成28年3月4日

危害のおそれのある土地、著しい危害のおそれのある土地の設定図

調査年度	平成26年度
所在地	栗原市花山字本沢木落

溪流の位置	溪流番号	5-30-046(1253000046)	溪流名	坂の下沢	所在地	栗原市花山字本沢木落
-------	------	----------------------	-----	------	-----	------------



土砂災害防止法施行令第三 条の基準に該 当する区域	土砂災害防止法施行令第二 条の基準に該当する区域	
	土石流の高さが1mを超える場合、土石等の 移動による力が50kN/mを超える区域	
	土石流の高さが1mを超える場合、土石等の 移動による力が50kN/m以下の区域	
	それ以外の区域	