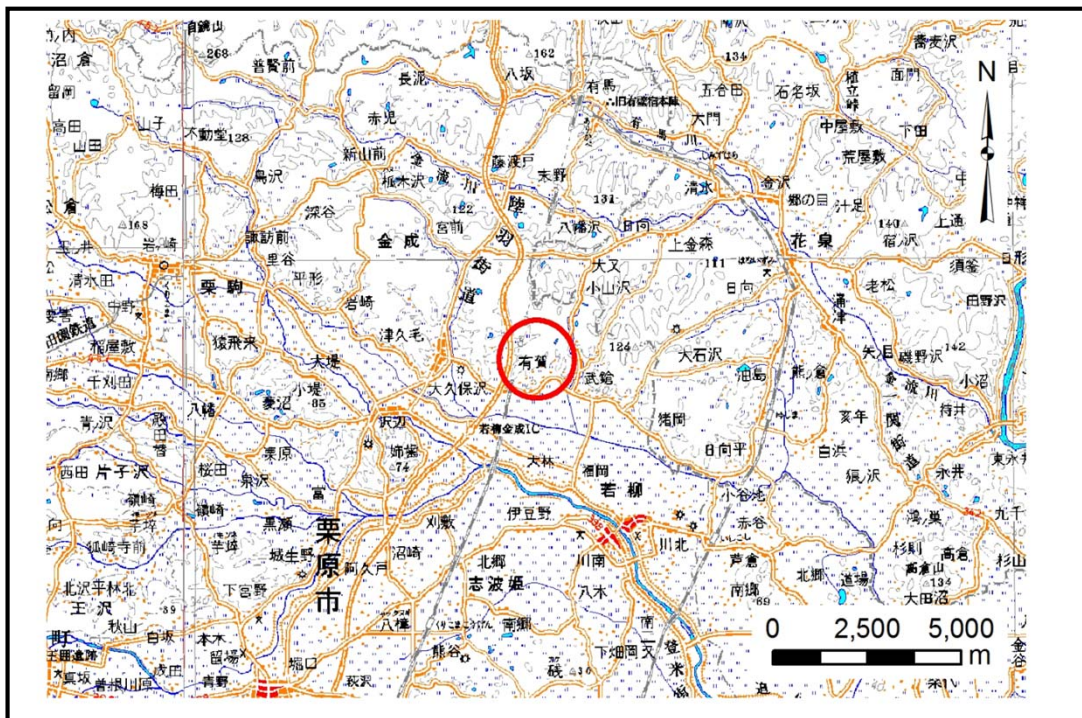


土砂災害警戒区域等の指定の告示に係る図書(その1)

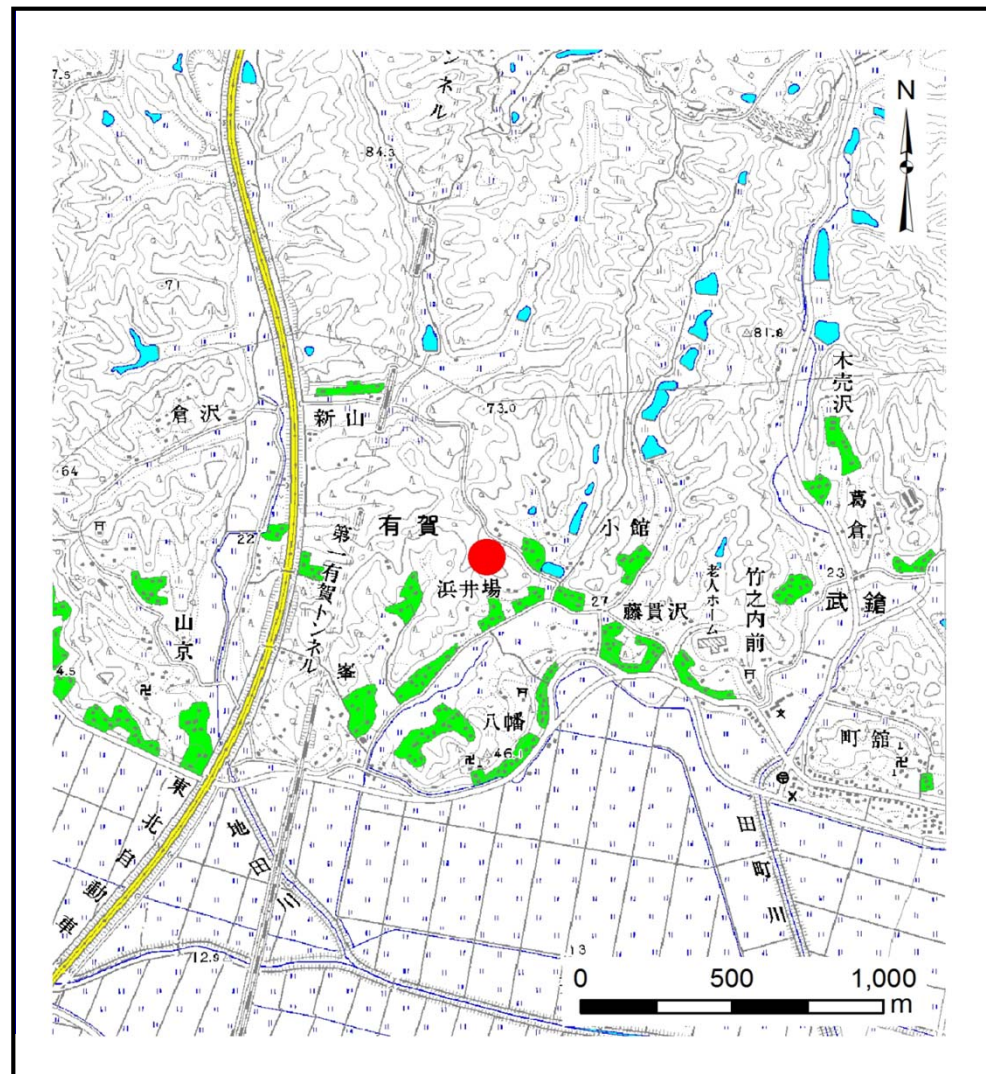
告示番号	宮城県告示第189号
告示年月日	平成28年3月4日

表紙 概況,位置図

自然現象の種類	土石流
溪流番号	5-22-002(1252200002)
水系名	北上川
河川名	迫川
溪流名	小館沢2
所在地	栗原市若柳有賀字浜井場
調査機関	宮城県北部土木事務所栗原地域事務所



位置図(S=1:200,000)



位置図(S=1:25,000)

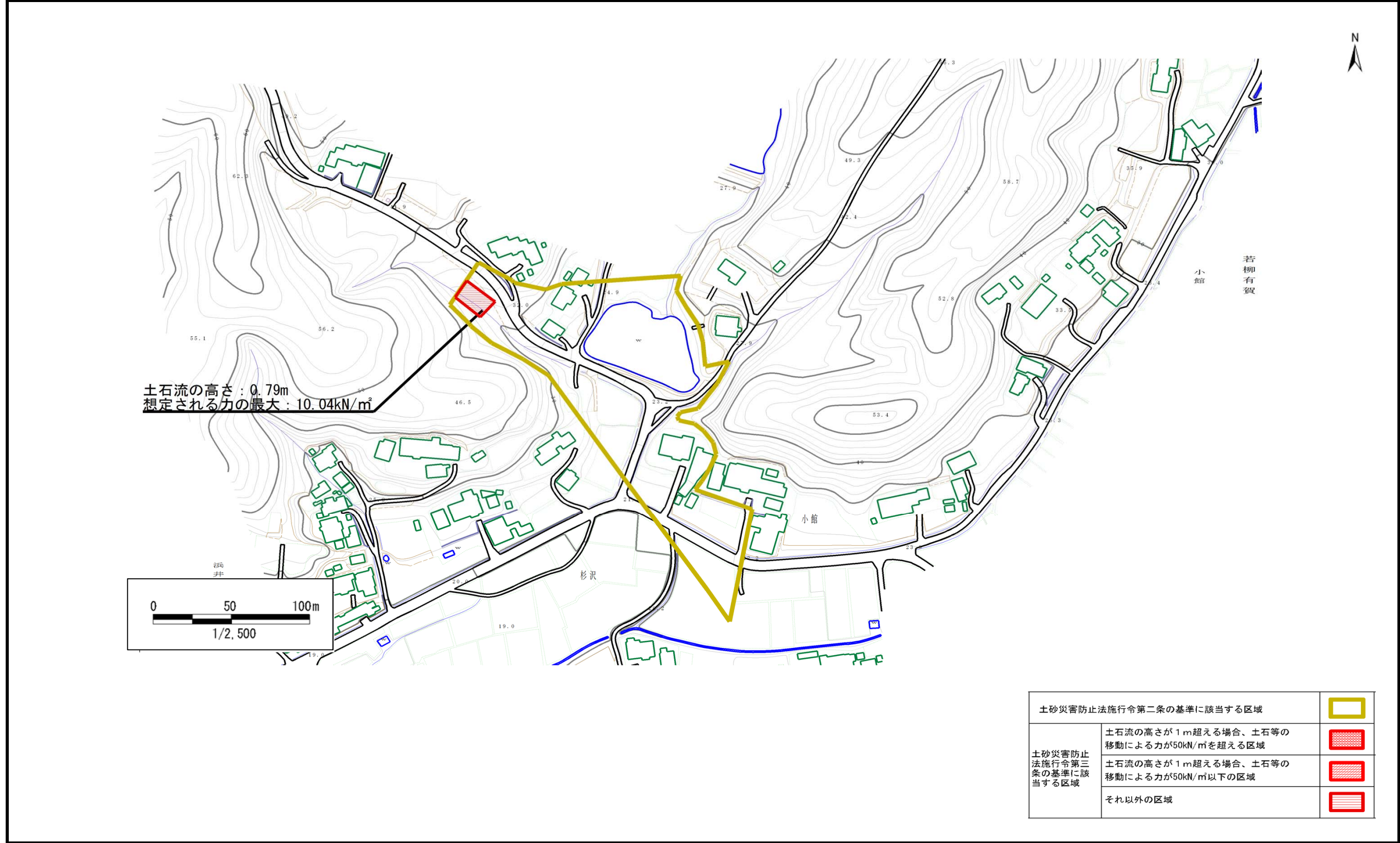
この地図は、国土地理院長の承認を得て、同院発行の数値地図200000(地図画像)及び数値地図25000(地図画像)を複製したものである。(承認番号 平26情複、第683号)

土砂災害警戒区域等の指定の告示に係る図書(その2)

告示番号	宮城県告示第189号
告示年月日	平成28年3月4日

危害のおそれのある土地、著しい危害のおそれのある土地の設定図

調査年度	平成26年度
所在地	栗原市若柳有賀字浜井場



土砂災害防止法施行令第二条の基準に該当する区域	
土砂災害防止法施行令第三条の基準に該当する区域	
土石流の高さが1mを超える場合、土石等の移動による力が50kN/m ² を超える区域	
土石流の高さが1mを超える場合、土石等の移動による力が50kN/m ² 以下の区域	
それ以外の区域	