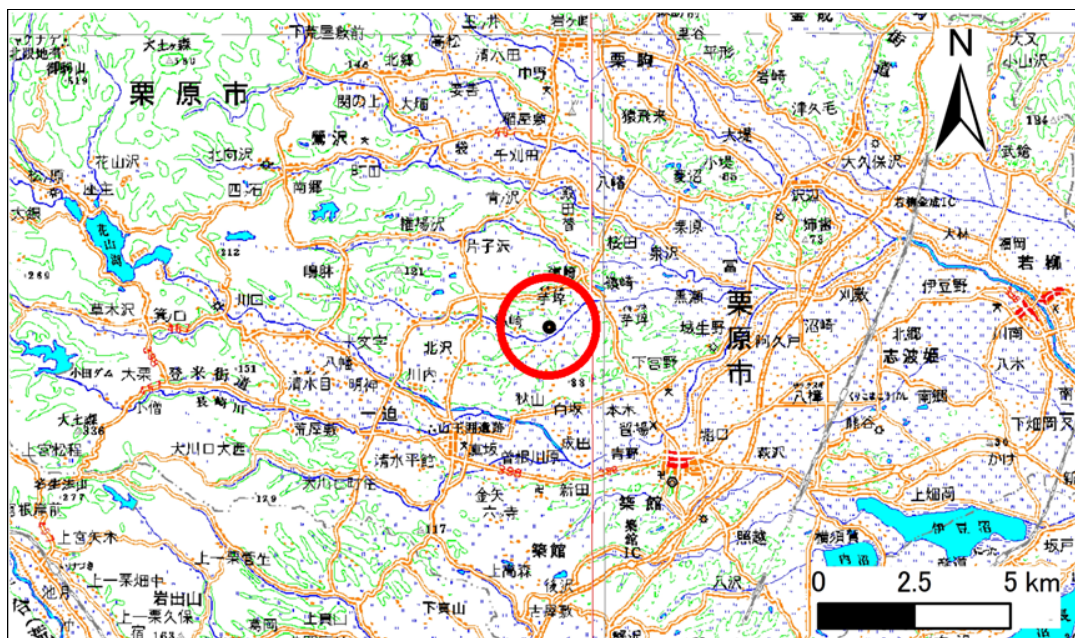


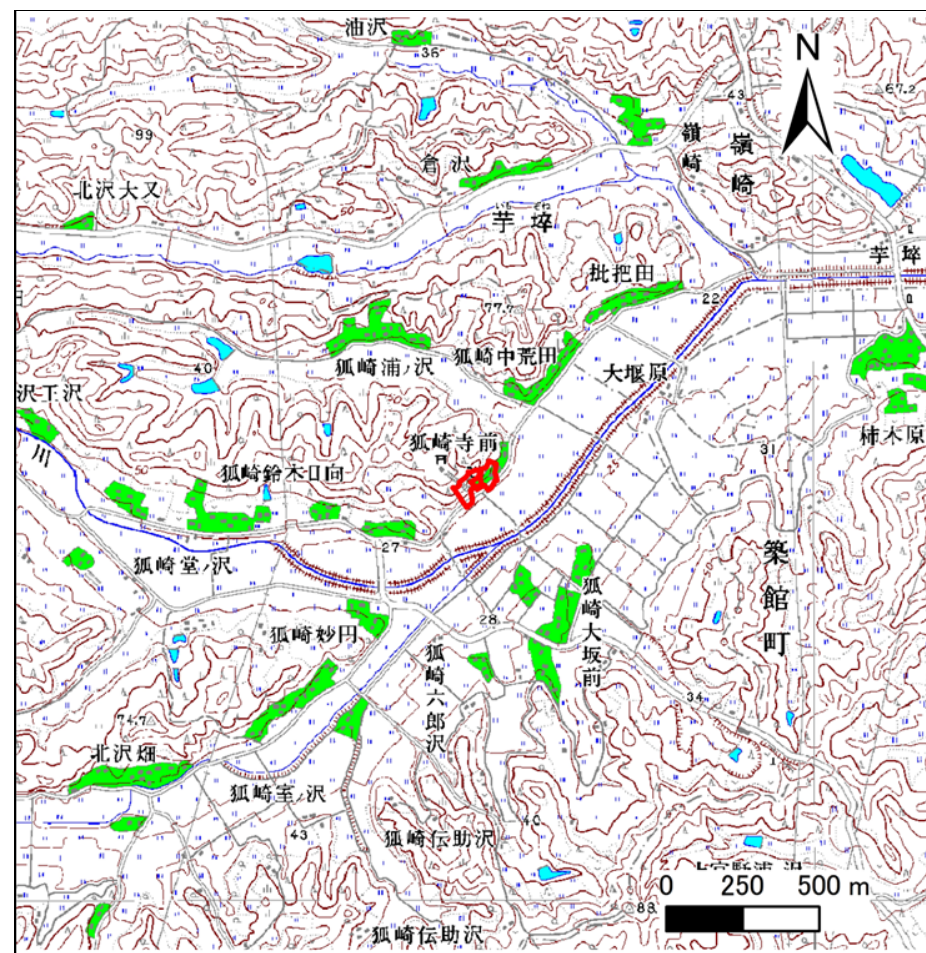
土砂災害警戒区域等の指定の告示に係る図書(その1)

告示番号	宮城県告示第685号
告示年月日	平成27年6月26日

自然現象の種類	急傾斜地の崩壊
箇所番号	I - 自 - 0555(1311000555)
箇所名	寺前
所在地	栗原市一迫狐崎寺前
調査機関	宮城県北部土木事務所栗原地域事務所



位置図 (S=1:200,000)



位置図 (S=1:25,000)

宮城県

この地図は、国土地理院長の承認を得て、同院発行の数値地図 25000(地図画像)及び数値地図 20000(地図画像)を複製したものである。(承認番号 平26 国地情複第1008号)

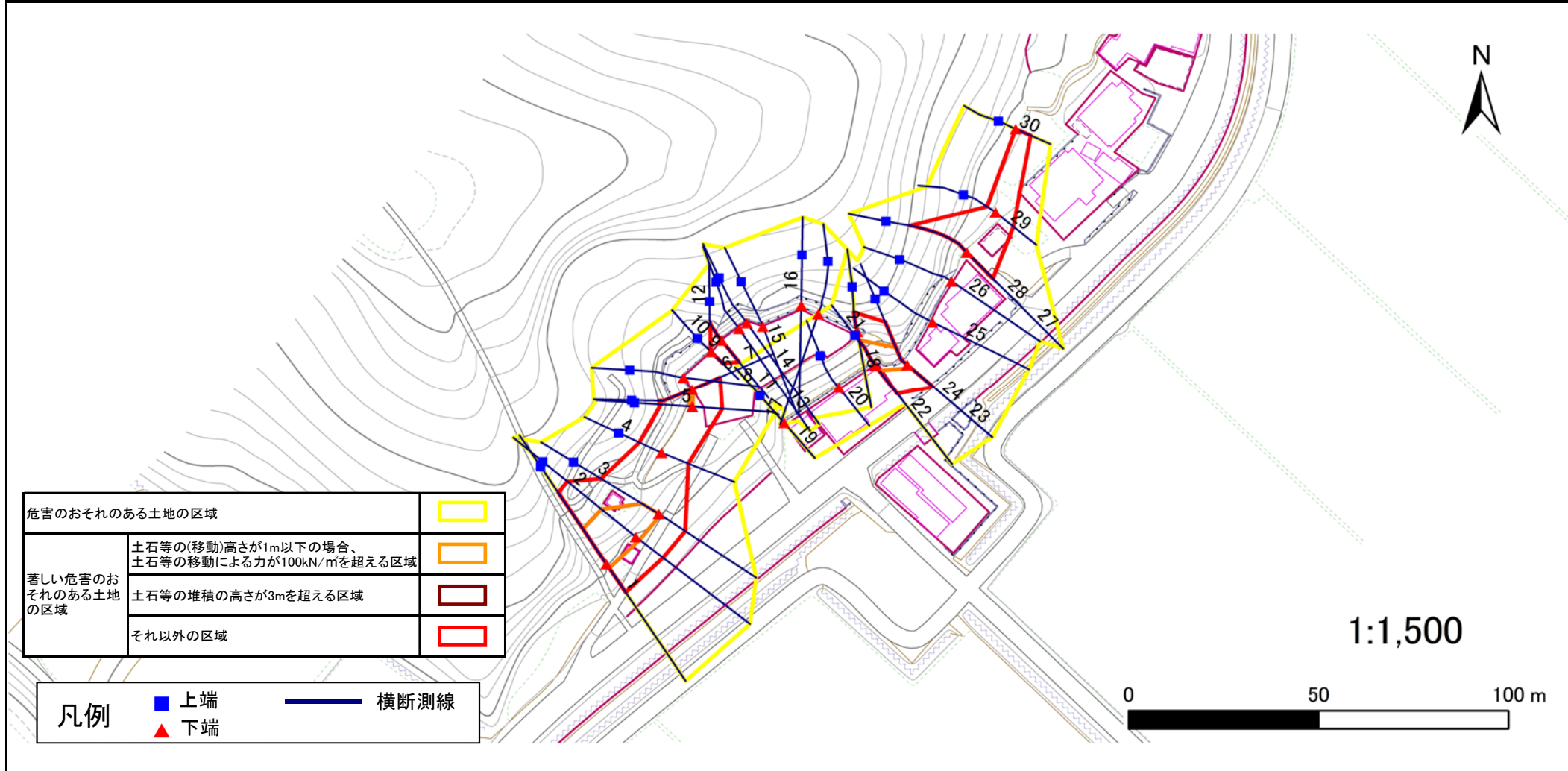
土砂災害警戒区域等の指定の告示に係る図書(その2)

告示番号	宮城県告示第685号
告示年月日	平成27年6月26日

危害のおそれのある土地の区域、著しい危害のおそれのある土地の区域の設定図

調査年度	平成25年度
------	--------

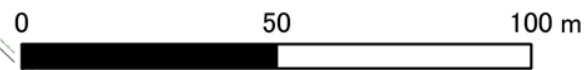
急傾斜地の位置	箇所番号	I-自-0555(1311000555)	箇所名	寺前	所在地	栗原市一迫狐崎寺前
---------	------	----------------------	-----	----	-----	-----------



危害のおそれのある土地の区域	■
著しい危害のおそれのある土地の区域	■
	■
	■

凡例	■	上端	—	横断測線
	▲	下端		

1:1,500



土砂災害警戒区域等の指定の公示に係る図書(その3)

告示番号	宮城県告示第685号
告示年月日	平成27年6月26日

建築物に作用すると想定される衝撃に関する事項

急傾斜地の位置	箇所番号	I-自-0555(1311000555)		箇所名	寺前		所在地	栗原市一迫狐崎寺前									
横断側線の区間	土石等の移動により建築物の地上部に作用すると想定される力				土石等の堆積により建築物の地上部に作用すると想定される力				横断側線の区間	土石等の移動により建築物の地上部に作用すると想定される力				土石等の堆積により建築物の地上部に作用すると想定される力			
	土石等の(移動)高さが1m以下の場合、土石等の移動による力が100kN/m ² を超える区域		それ以外の区域		土石等の堆積の高さが3mを超える区域		それ以外の区域			土石等の(移動)高さが1m以下の場合、土石等の移動による力が100kN/m ² を超える区域		それ以外の区域		土石等の堆積の高さが3mを超える区域		それ以外の区域	
	力の大きさのうち最大のもの (Kn/m ²)	土石等の高さ (m)	力の大きさのうち最大のもの (Kn/m ²)	土石等の高さ (m)	力の大きさのうち最大のもの (Kn/m ²)	土石等の高さ (m)	力の大きさのうち最大のもの (Kn/m ²)	土石等の高さ (m)		力の大きさのうち最大のもの (Kn/m ²)	土石等の高さ (m)	力の大きさのうち最大のもの (Kn/m ²)	土石等の高さ (m)	力の大きさのうち最大のもの (Kn/m ²)	土石等の高さ (m)	力の大きさのうち最大のもの (Kn/m ²)	土石等の高さ (m)
1 ~ 2	120.0	1.0	100.0	1.0	-	-	10.7	2.2	~								
2 ~ 3	120.0	1.0	100.0	1.0	-	-	10.7	2.2	~								
3 ~ 4	-	-	100.0	1.0	-	-	11.6	2.3	~								
4 ~ 5	-	-	100.0	1.0	-	-	11.6	2.3	~								
5 ~ 6	103.9	1.0	100.0	1.0	-	-	10.9	2.2	~								
6 ~ 7	-	-	-	-	-	-	-	-	~								
7 ~ 8	-	-	-	-	-	-	-	-	~								
8 ~ 9	-	-	-	-	-	-	-	-	~								
9 ~ 10	-	-	-	-	-	-	-	-	~								
10 ~ 11	-	-	94.8	1.0	-	-	9.8	2.0	~								
11 ~ 12	-	-	-	-	-	-	-	-	~								
12 ~ 13	-	-	-	-	-	-	-	-	~								
13 ~ 14	-	-	-	-	-	-	-	-	~								
14 ~ 15	-	-	-	-	-	-	-	-	~								
15 ~ 16	-	-	-	-	-	-	-	-	~								
16 ~ 17	-	-	-	-	-	-	-	-	~								
17 ~ 18	-	-	-	-	-	-	-	-	~								
18 ~ 19	-	-	-	-	-	-	-	-	~								
19 ~ 20	-	-	-	-	-	-	-	-	~								
20 ~ 21	-	-	-	-	-	-	-	-	~								
21 ~ 22	-	-	-	-	-	-	-	-	~								
22 ~ 23	125.5	1.0	100.0	1.0	-	-	11.7	2.3	~								
23 ~ 24	-	-	-	-	-	-	-	-	~								
24 ~ 25	-	-	-	-	-	-	-	-	~								
25 ~ 26	-	-	-	-	-	-	-	-	~								
26 ~ 27	-	-	-	-	-	-	-	-	~								
27 ~ 28	-	-	-	-	-	-	-	-	~								
28 ~ 29	-	-	100.0	1.0	-	-	11.9	2.4	~								
29 ~ 30	-	-	75.6	1.0	-	-	9.8	2.0	~								
~									~								
~									~								
~									~								
~									~								
~									~								
~									~								
~									~								
~									~								
~									~								
~									~								
~									~								