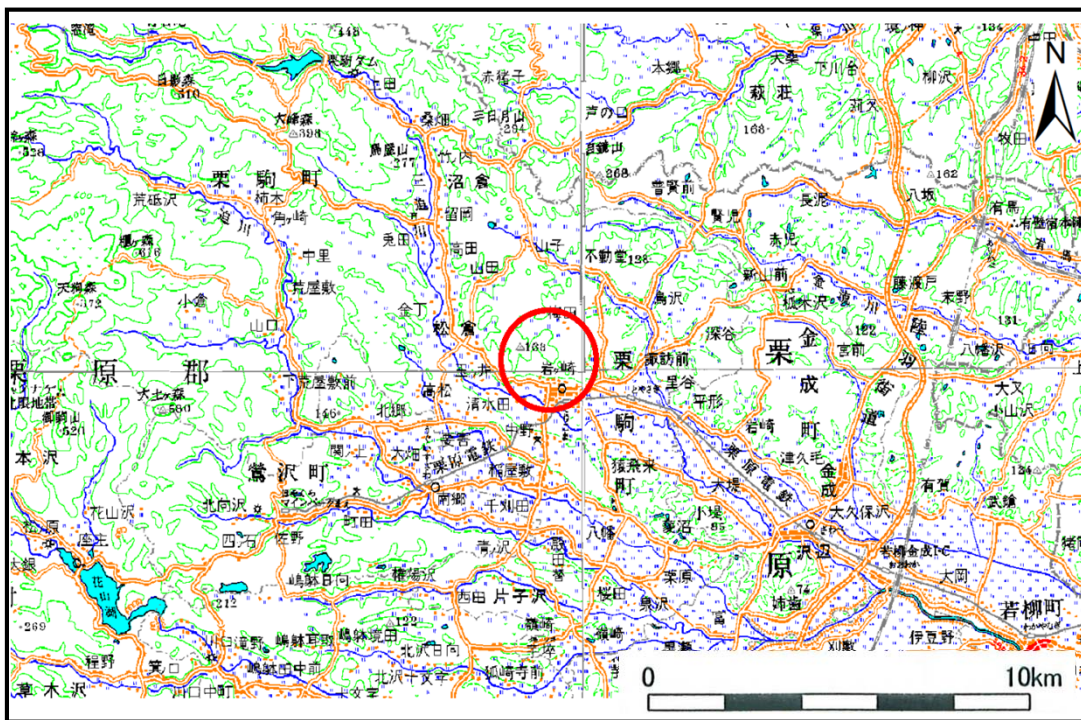


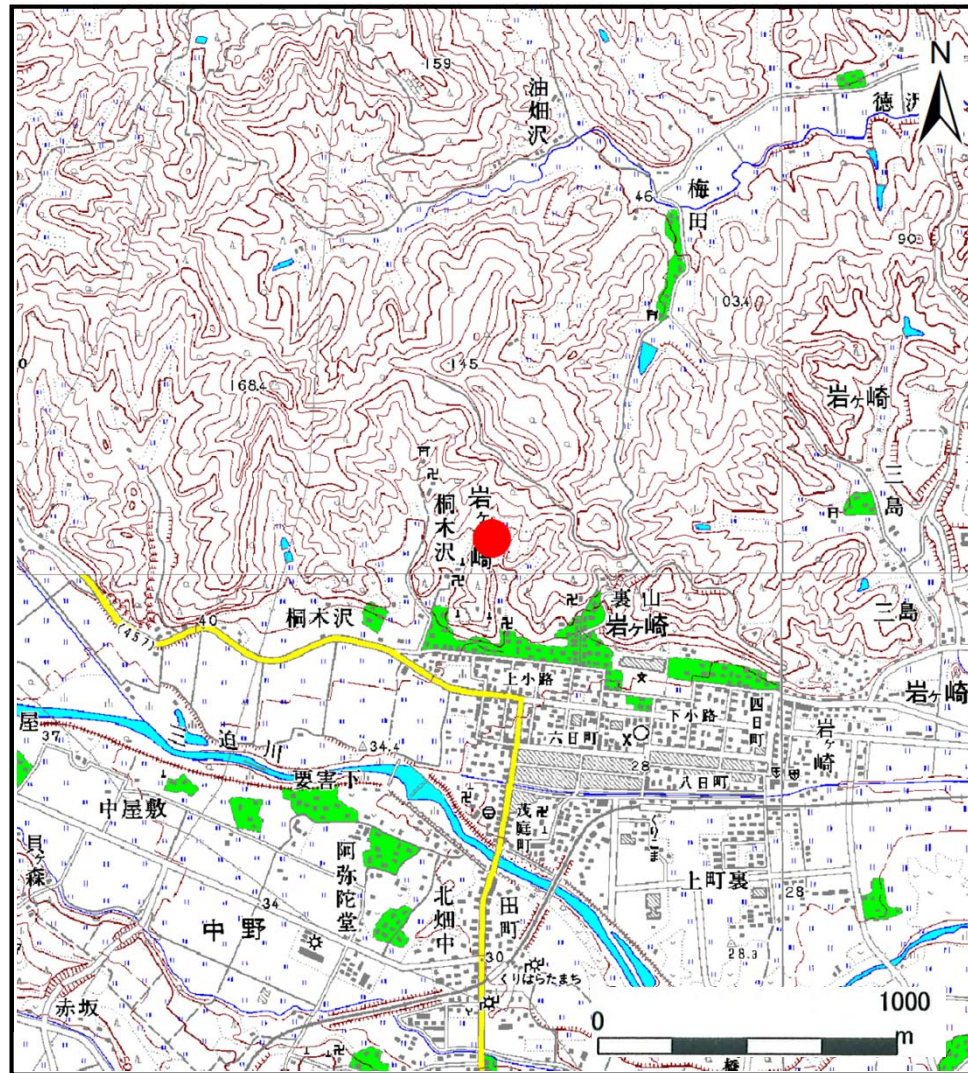
土砂災害警戒区域等の指定の告示に係る図書(その1)

告示番号	宮城県告示第685号
告示年月日	平成27年6月26日

自然現象の種類	土石流
溪流番号	5-23-066(1252300066)
水系名	北上川
河川名	-
溪流名	新地ヶ沢
所在地	栗原市栗駒岩ヶ崎新地ヶ沢
調査機関	宮城県北部土木事務所栗原地域事務所



位置図(S=1:200,000)



位置図(S=1:25,000)

宮城県

この地図は、国土地理院長の承認を得て、同院発行の数値地図 25000(地図画像)及び数値地図 200000(地図画像)を複製したものである。(承認番号 平26 国地情複第1008号)

土砂災害警戒区域等の指定の告示に係る図書（その2）

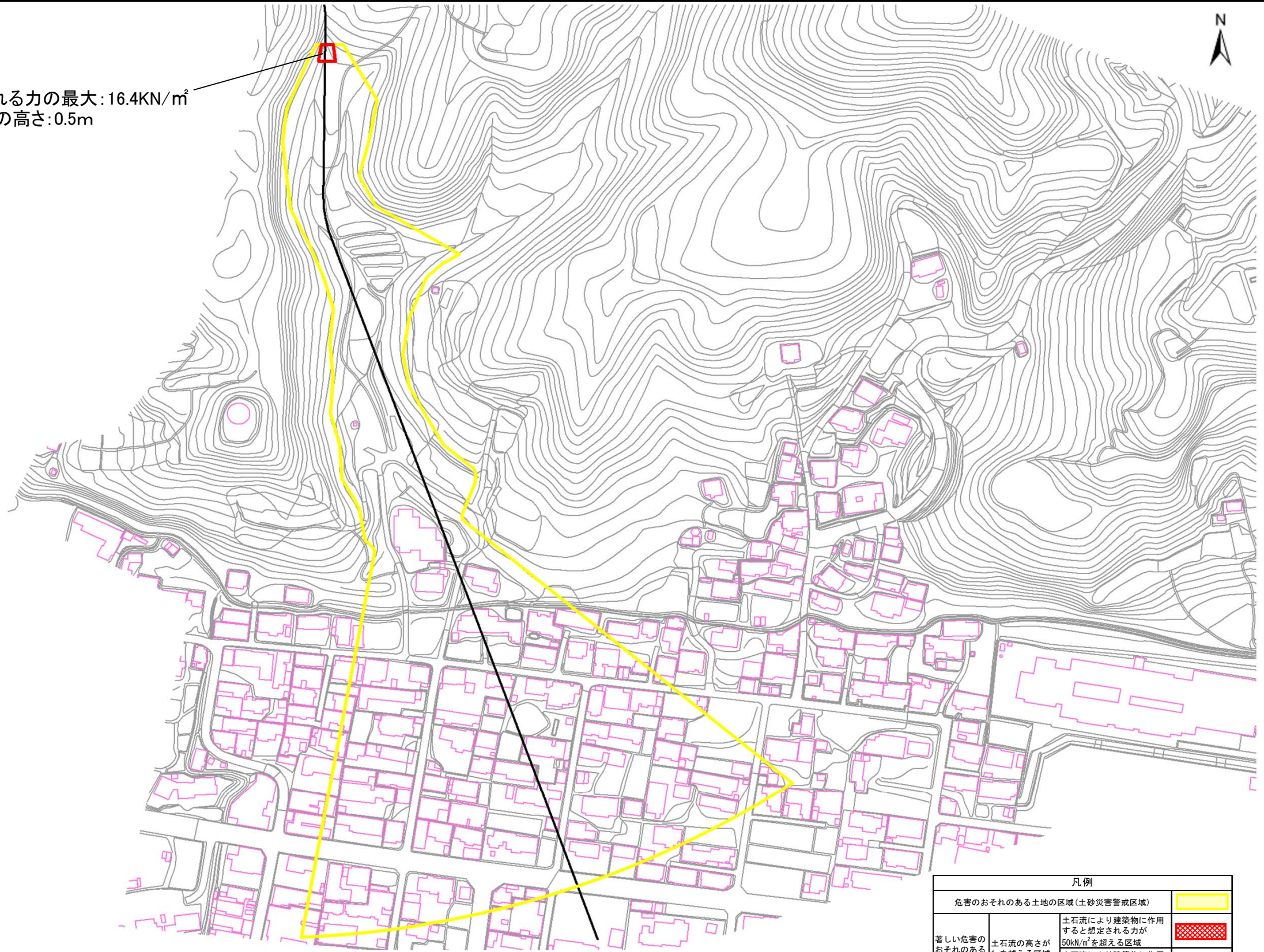
告示番号	宮城県告示第685号
告示年月日	平成27年6月26日

危害のおそれのある土地の区域、著しい危害のおそれのある土地の区域の設定図

調査年度	平成25年度
------	--------

渓流の位置	渓流番号	5-23-066(125230066)	渓流名	新地ヶ沢	所在地	栗原市栗駒岩ヶ崎新地ヶ沢
-------	------	---------------------	-----	------	-----	--------------

想定される力の最大: 16.4kN/m²
土石流の高さ: 0.5m



凡例		
危害のおそれのある土地の区域(土砂災害警戒区域)		
著しい危害のおそれのある土地の区域(土砂災害特別警戒区域)	土石流により建築物に作用すると想定される力が50kN/m ² を超える区域	
	土石流により建築物に作用すると想定される力が50kN/m ² 以下の区域	
	土石流の高さが1m以下の区域	

1:2500

