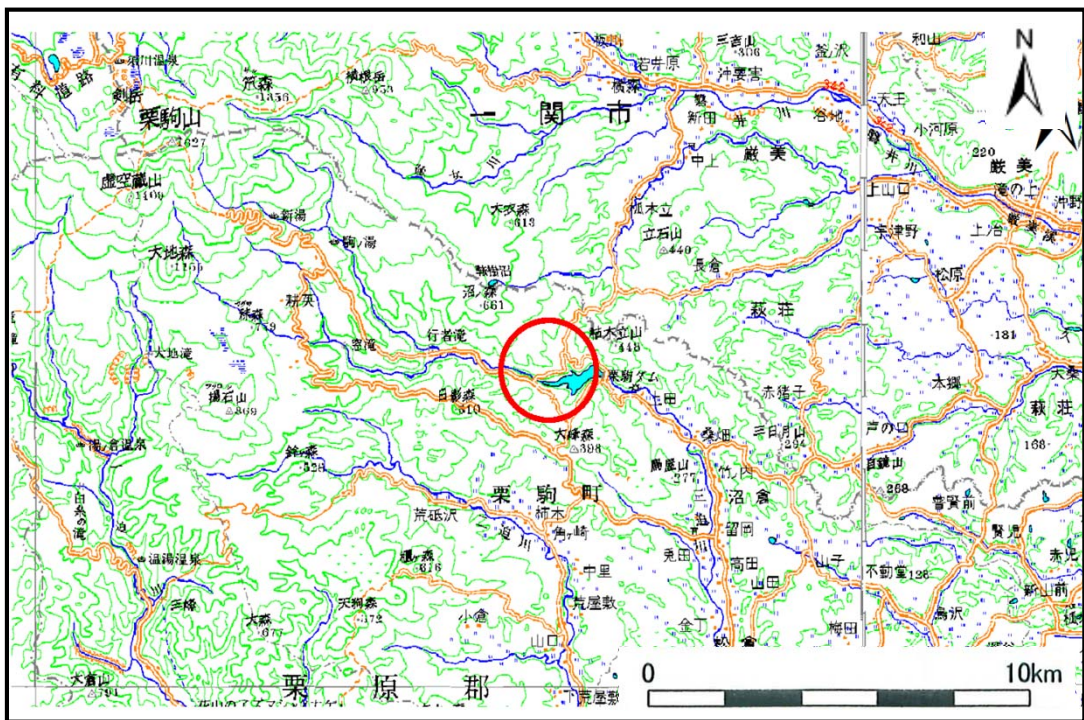


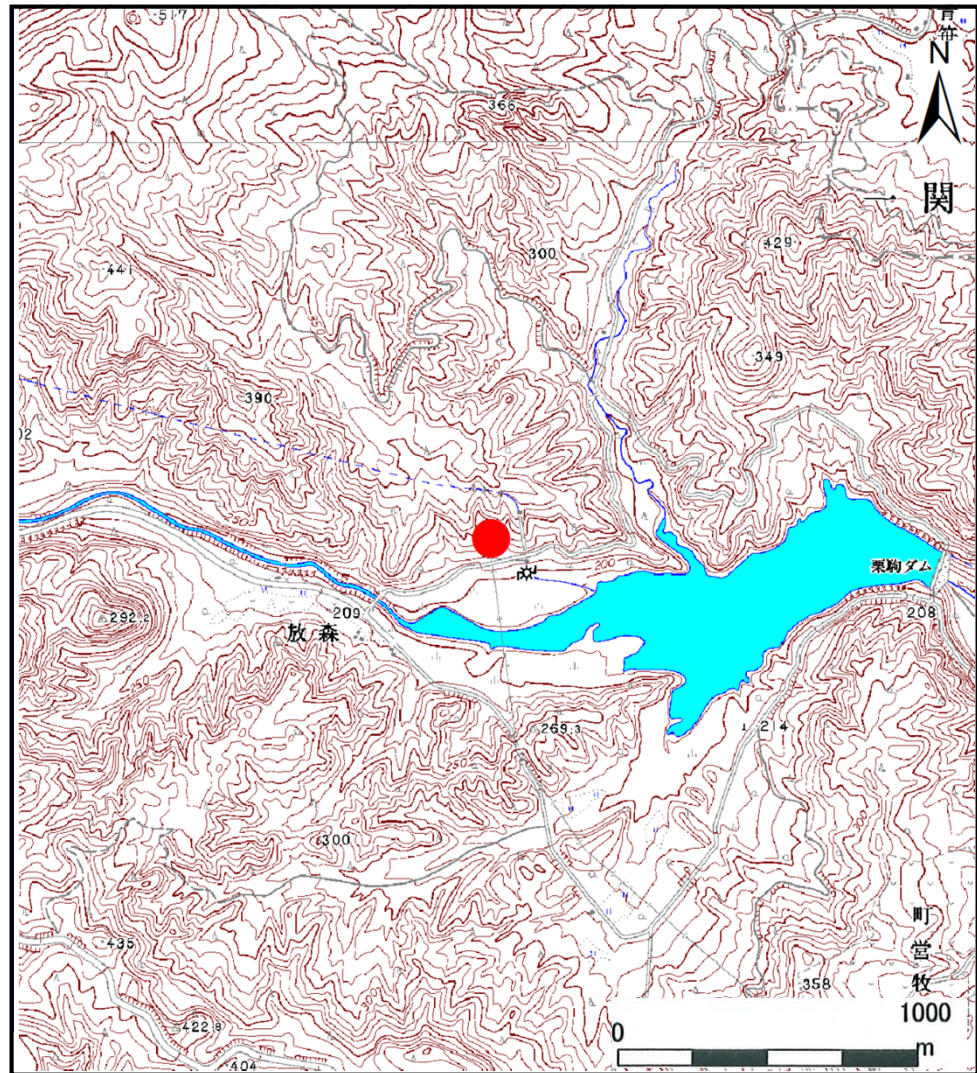
土砂災害警戒区域等の指定の告示に係る図書(その1)

告示番号	宮城県告示第685号
告示年月日	平成27年6月26日

自然現象の種類	土石流
溪流番号	5-23-050(1252300050)
水系名	北上川
河川名	三迫川
溪流名	東沼ヶ森沢
所在地	栗原市栗駒沼倉東沼ヶ森
調査機関	宮城県北部土木事務所栗原地域事務所



位置図(S=1:200,000)



位置図(S=1:25,000)

この地図は、国土地理院長の承認を得て、同院発行の数値地図 25000(地図画像)及び数値地図 20000(地図画像)を複製したものである。(承認番号 平26 国地情複第1008号)

宮城県

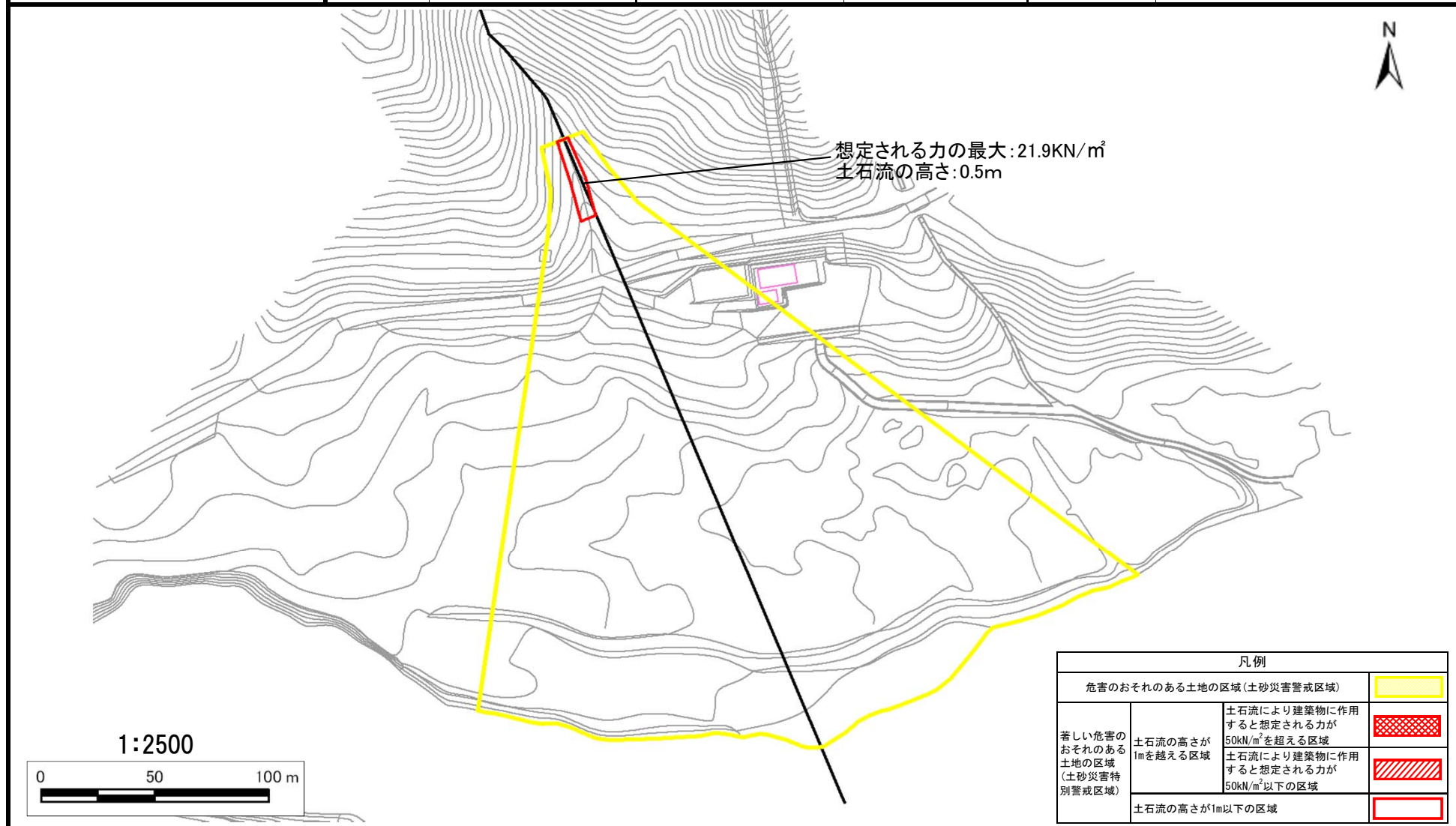
土砂災害警戒区域等の指定の告示に係る図書（その2）

告示番号	宮城県告示第685号
告示年月日	平成27年6月26日

危害のおそれのある土地の区域、著しい危害のおそれのある土地の区域の設定図

調査年度	平成25年度
------	--------

溪流の位置	溪流番号	5-23-050(1252300050)	溪流名	東沼ヶ森沢	所在地	栗原市栗駒沼倉東沼ヶ森
-------	------	----------------------	-----	-------	-----	-------------



凡例	
危害のおそれのある土地の区域(土砂災害警戒区域)	
著しい危害のおそれのある土地の区域(土砂災害特別警戒区域)	土石流により建築物に作用すると想定される力が50kN/m ² を超える区域 土石流の高さが1mを超える区域
	土石流により建築物に作用すると想定される力が50kN/m ² 以下の区域
	土石流の高さが1m以下の区域

1:2500

