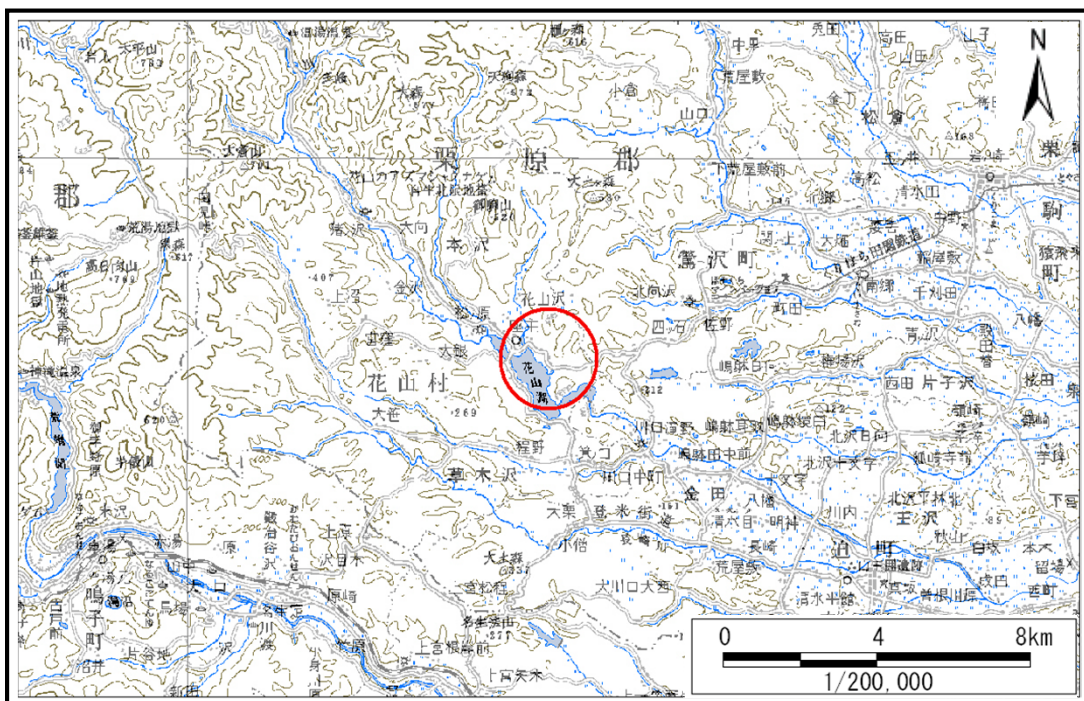


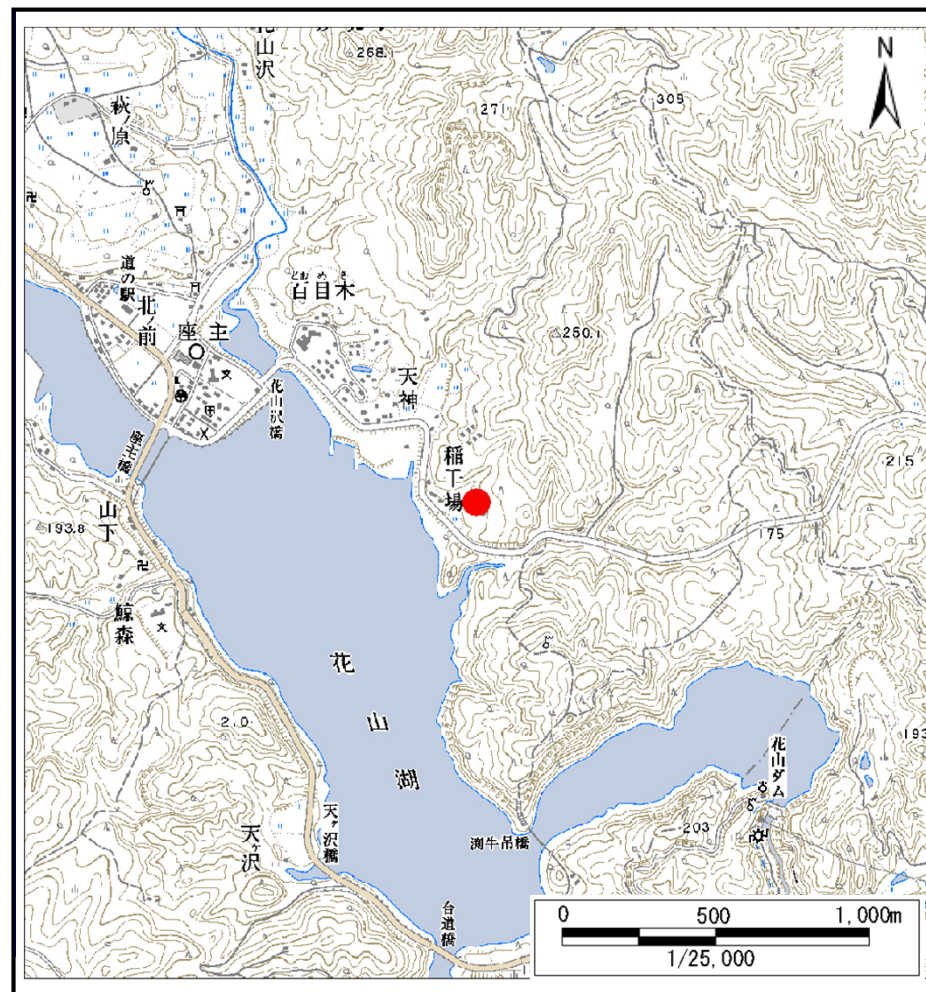
# 土砂災害警戒区域等の指定の告示に係る図書(その1)

|       |             |
|-------|-------------|
| 告示番号  | 宮城県告示第919号  |
| 告示年月日 | 平成26年11月14日 |

|         |                          |
|---------|--------------------------|
| 自然現象の種類 | 土石流                      |
| 溪流番号    | 5-30-059-2(1253000059-2) |
| 水系名     | 北上川                      |
| 河川名     | 迫川                       |
| 溪流名     | 稲干場沢-2                   |
| 所在地     | 栗原市花山字本沢稲干場              |
| 調査機関    | 北部土木事務所栗原地域事務所           |



位置図(S=1:200,000)



位置図(S=1:25,000)

この地図は、国土地理院長の承認を得て、同院発行の数値地図数値地図20000(地図画像)及び数値地図25000(地図画像)を複製したものです。(承認番号 平25情複、第371号)

宮城県

# 土砂災害警戒区域等の指定の告示に係る図書(その2)

|       |             |
|-------|-------------|
| 告示番号  | 宮城県告示第919号  |
| 告示年月日 | 平成26年11月14日 |

|      |        |
|------|--------|
| 調査年度 | 平成24年度 |
|------|--------|

|       |      |                          |     |        |     |             |
|-------|------|--------------------------|-----|--------|-----|-------------|
| 渓流の位置 | 渓流番号 | 5-30-059-2(1253000059-2) | 渓流名 | 稲干場沢-2 | 所在地 | 栗原市花山字本沢稲干場 |
|-------|------|--------------------------|-----|--------|-----|-------------|

