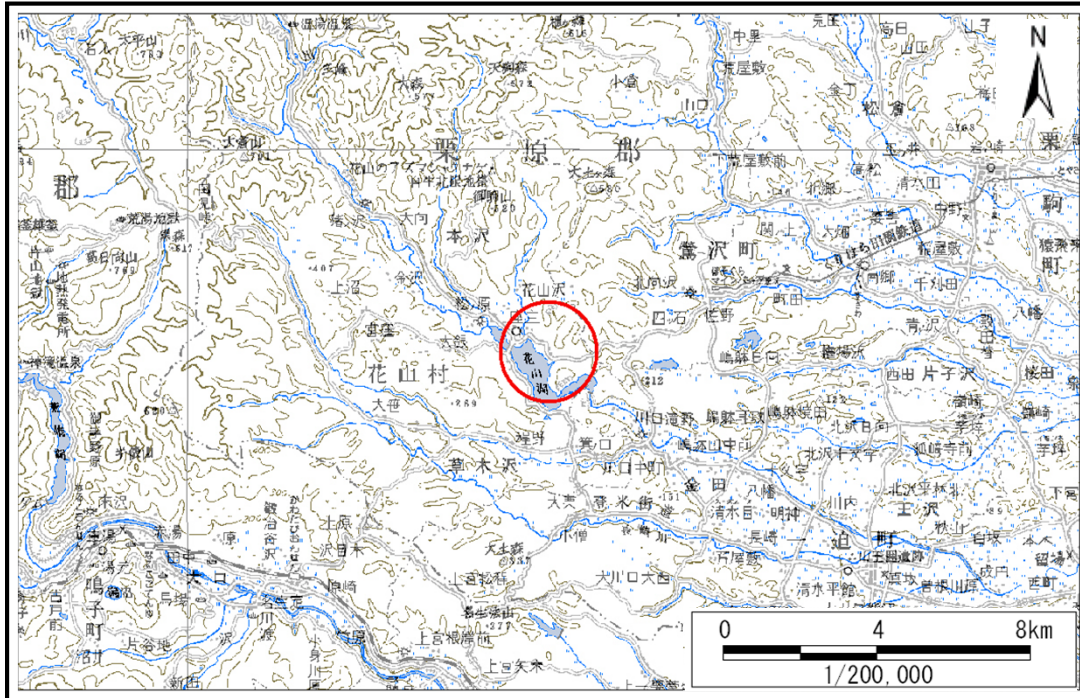


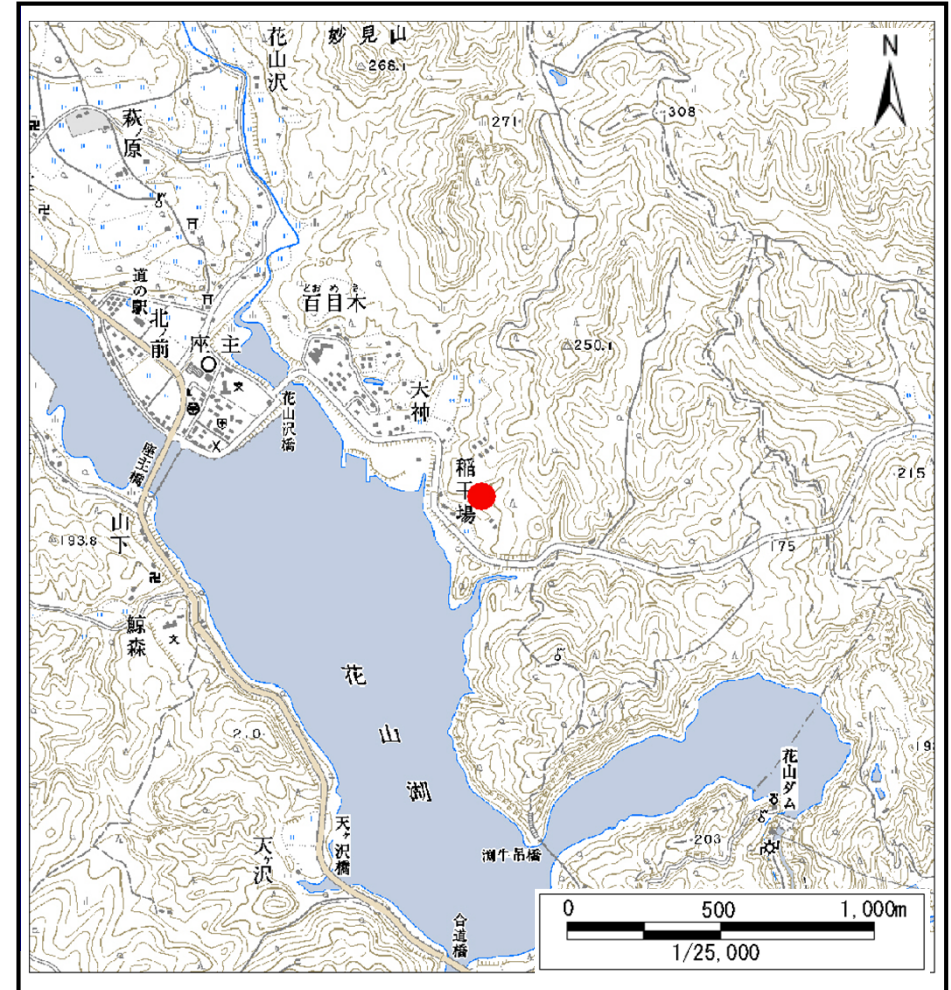
土砂災害警戒区域等の指定の告示に係る図書(その1)

告示番号	宮城県告示第919号
告示年月日	平成26年11月14日

自然現象の種類	土石流
溪流番号	5-30-059-1(1253000059-1)
水系名	北上川
河川名	迫川
溪流名	稲干場沢-1
所在地	栗原市花山字本沢稲干場
調査機関	北部土木事務所栗原地域事務所



位置図(S=1:200,000)



位置図(S=1:25,000)

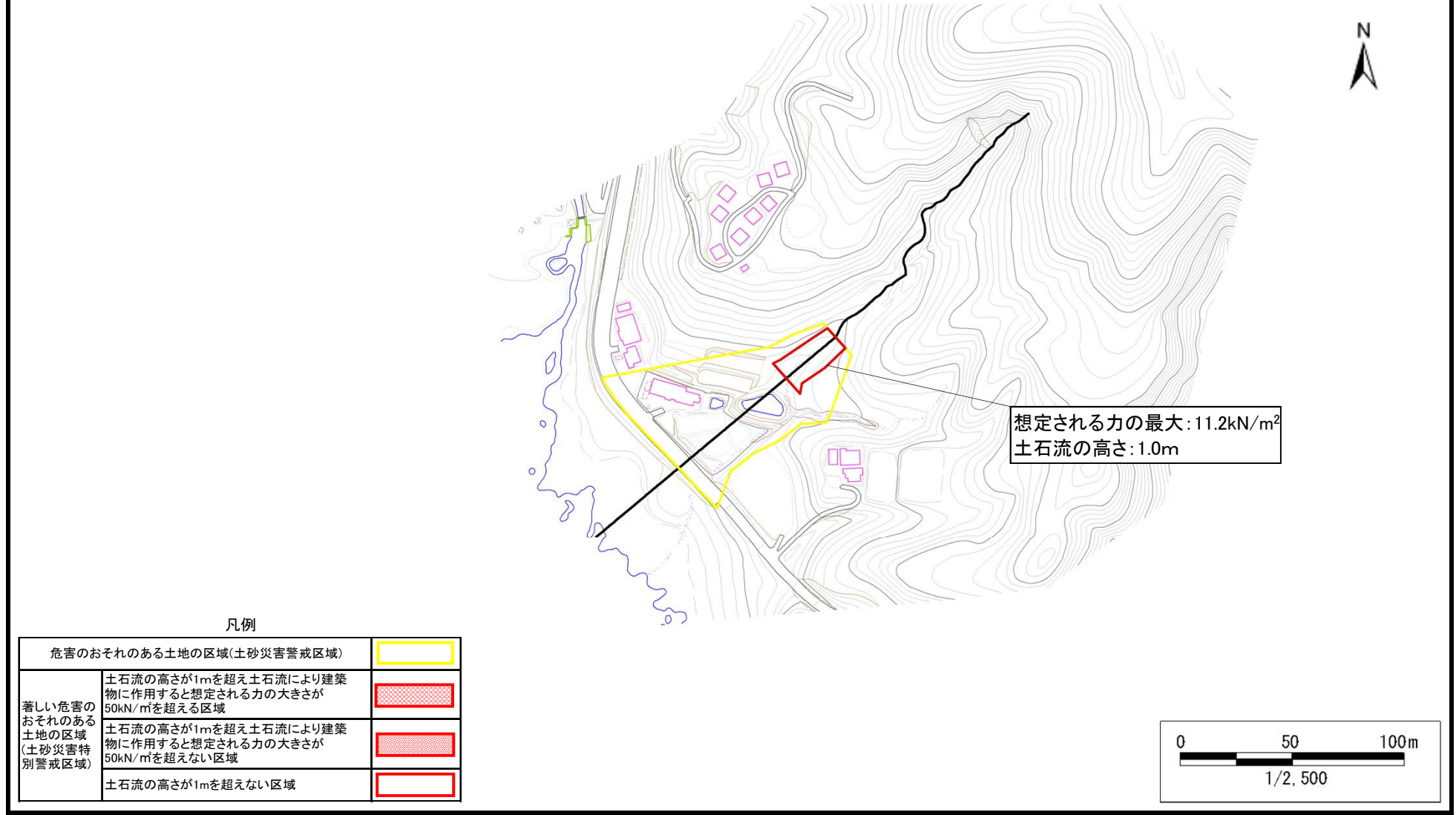
この地図は、国土地理院長の承認を得て、同院発行の数値地図数値地図20000(地図画像)及び数値地図25000(地図画像)を複製したものです。(承認番号 平25情複、第371号)

土砂災害警戒区域等の指定の告示に係る図書(その2)

告示番号	宮城県告示第919号
告示年月日	平成26年11月14日

調査年度	平成24年度
------	--------

溪流の位置	溪流番号	5-30-059-1(1253000059-1)	溪流名	稲干場沢-1	所在地	栗原市花山字本沢稲干場
-------	------	--------------------------	-----	--------	-----	-------------



凡例

危害のおそれのある土地の区域(土砂災害警戒区域)	
著しい危害のおそれのある土地の区域(土砂災害特別警戒区域)	
土石流の高さが1mを超え土石流により建築物に作用すると想定される力の大きさが50kN/m ² を超える区域	
土石流の高さが1mを超え土石流により建築物に作用すると想定される力の大きさが50kN/m ² を超えない区域	
土石流の高さが1mを超えない区域	

