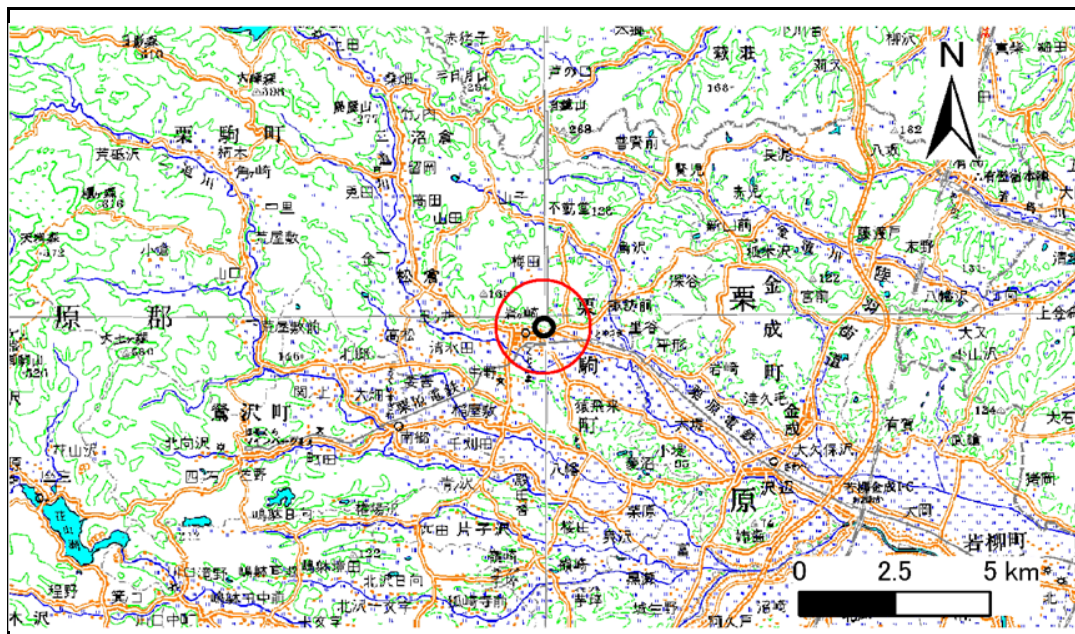


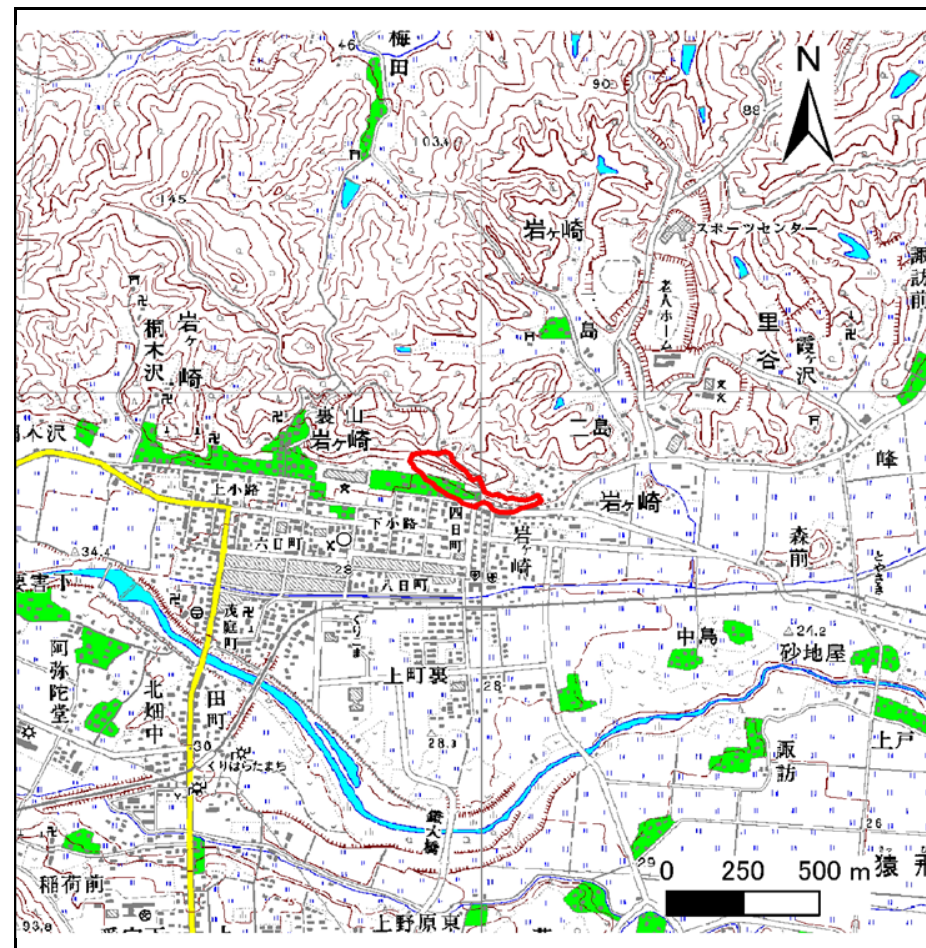
土砂災害警戒区域等の指定の告示に係る図書(その1)

告示番号	宮城県告示第919号
告示年月日	平成26年11月14日

自然現象の種類	急傾斜地の崩壊
箇所番号	I-自-0545(1311000545)
箇所名	岩ヶ崎
所在地	栗原市栗駒岩ヶ崎下小路・四日町
調査機関	宮城県北部土木事務所栗原地域事務所



位置図 (S=1:200,000)



位置図 (S=1:25,000)

宮城県

この地図は、国土地理院長の承認を得て、同院発行の数値地図 25000(地図画像)及び数値地図 200000(地図画像)を複製したものである。(承認番号 平 24東複、第 40号)

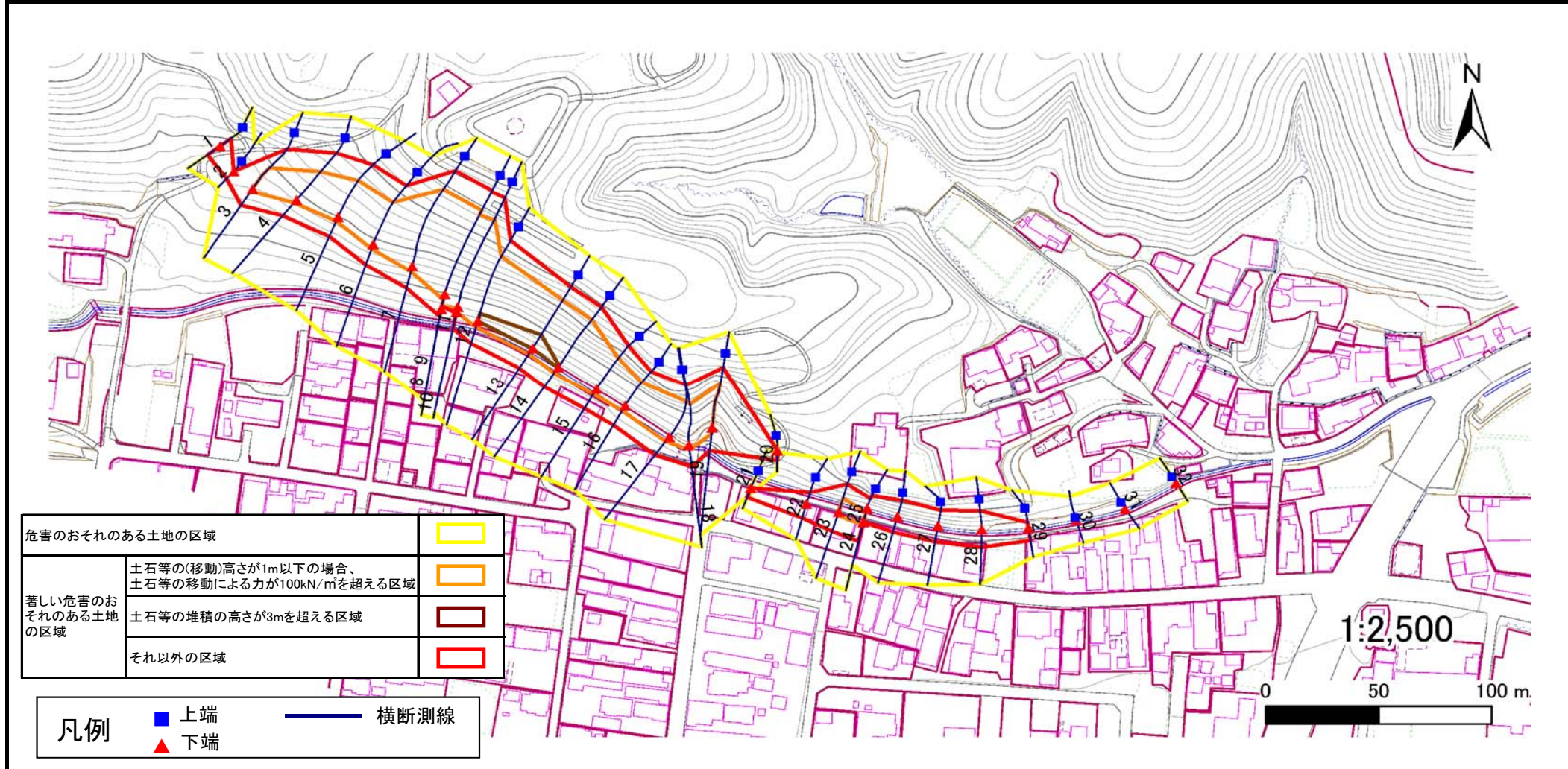
土砂災害警戒区域等の指定の告示に係る図書(その2)

告示番号	宮城県告示第919号
告示年月日	平成26年11月14日

危害のおそれのある土地の区域、著しい危害のおそれのある土地の区域の設定図

調査年度	平成23年度
------	--------

急傾斜地の位置	箇所番号	I-自-0545(1311000545)	箇所名	岩ヶ崎	所在地	栗原市栗駒岩ヶ崎下小路・四日町
---------	------	----------------------	-----	-----	-----	-----------------



危害のおそれのある土地の区域	
著しい危害のおそれのある土地の区域	土石等の(移動)高さが1m以下の場合、 土石等の移動による力が100kN/m ² を超える区域
	土石等の堆積の高さが3mを超える区域
	それ以外の区域

凡例	■ 上端	▲ 下端	— 横断測線
-----------	------	------	--------

