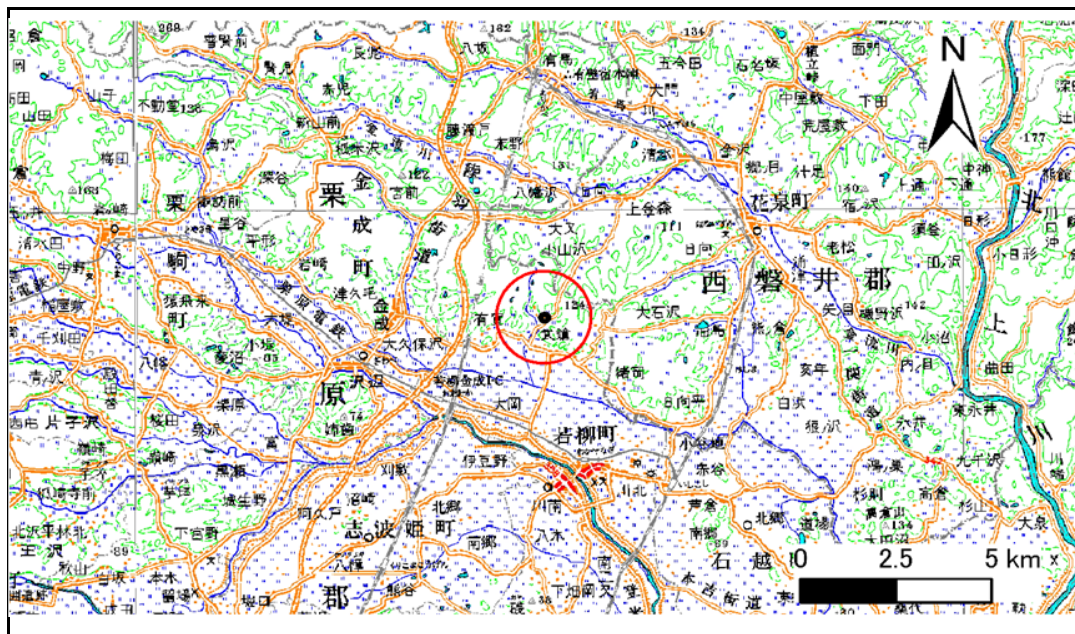


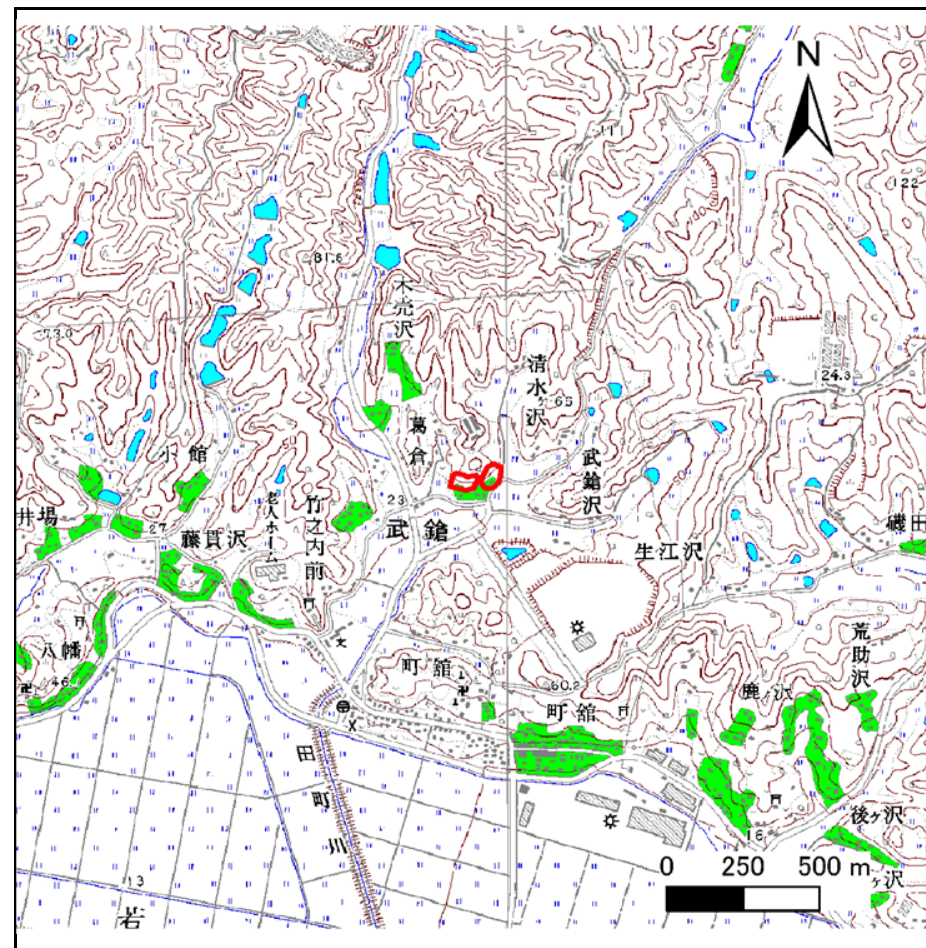
土砂災害警戒区域等の指定の告示に係る図書(その1)

告示番号	宮城県告示第919号
告示年月日	平成26年11月14日

自然現象の種類	急傾斜地の崩壊
箇所番号	Ⅱ-自-1423(1321001423)
箇所名	木売沢
所在地	栗原市若柳武鎗字清水ヶ沢
調査機関	宮城県北部土木事務所栗原地域事務所



位置図 (S=1:200,000)



位置図 (S=1:25,000)

宮城県

この地図は、国土地理院長の承認を得て、同院発行の数値地図 25000(地図画像)及び数値地図 200000(地図画像)を複製したものである。(承認番号 平 24東複、第 40号)

土砂災害警戒区域等の指定の告示に係る図書(その2)

告示番号	宮城県告示第919号
告示年月日	平成26年11月14日

危害のおそれのある土地の区域、著しい危害のおそれのある土地の区域の設定図

調査年度	平成23年度
------	--------

急傾斜地の位置	箇所番号	II-自-1423(1321001423)	箇所名	木売沢	所在地	栗原市若柳武鎗字清水ヶ沢
---------	------	-----------------------	-----	-----	-----	--------------



危害のおそれのある土地の区域	□	
著しい危害のおそれのある土地の区域	土石等の(移動)高さが1m以下の場合、 土石等の移動による力が100kN/m ² を超える区域	□
	土石等の堆積の高さが3mを超える区域	□
	それ以外の区域	□

凡例	■ 上端	— 横断測線
	▲ 下端	

土砂災害警戒区域等の指定の公示に係る図書(その3)

告示番号	宮城県告示第919号
告示年月日	平成26年11月14日

建築物に作用すると想定される衝撃に関する事項

急傾斜地の位置	箇所番号	II-自-1423(1321001423)	箇所名	木売沢	所在地	栗原市若柳武鎗字清水ヶ沢		
横断側線の区間	土石等の移動により建築物の地上部に作用すると想定される力				土石等の堆積により建築物の地上部に作用すると想定される力			
	土石等の(移動)高さが1m以下の場合、土石等の移動による力が100kN/m ² を超える区域		それ以外の区域		土石等の堆積の高さが3mを超える区域		それ以外の区域	
	力の大きさのうち最大のもの	土石等の高さ	力の大きさのうち最大のもの	土石等の高さ	力の大きさのうち最大のもの	土石等の高さ	力の大きさのうち最大のもの	土石等の高さ
	(Kn/m ²)	(m)	(Kn/m ²)	(m)	(Kn/m ²)	(m)	(Kn/m ²)	(m)
1 ~ 2	-	1.0	10.7	-	2.2	100.0	-	
2 ~ 3	118.2	1.0	10.7	1.0	2.2	100.0	-	
3 ~ 4	104.8	1.0	11.6	1.0	2.3	100.0	-	
4 ~ 5	-	1.0	13.4	-	2.7	100.0	-	
5 ~ 6	-	1.0	13.4	-	2.7	95.9	-	
6 ~ 7	-	1.0	8.8	-	1.8	95.9	-	
7 ~ 8	-	-	-	-	-	-	-	
8 ~ 9	-	1.0	14.2	-	2.8	100.0	-	
9 ~ 10	113.1	1.0	14.2	1.0	2.8	100.0	-	
10 ~ 11	115.7	1.0	13.7	1.0	2.8	100.0	-	
11 ~ 12	-	1.0	11.2	-	2.2	100.0	-	
~								
~								
~								
~								
~								
~								
~								
~								
~								
~								
~								
~								
~								
~								
~								
~								
~								
~								
~								
~								
~								
~								
~								
~								