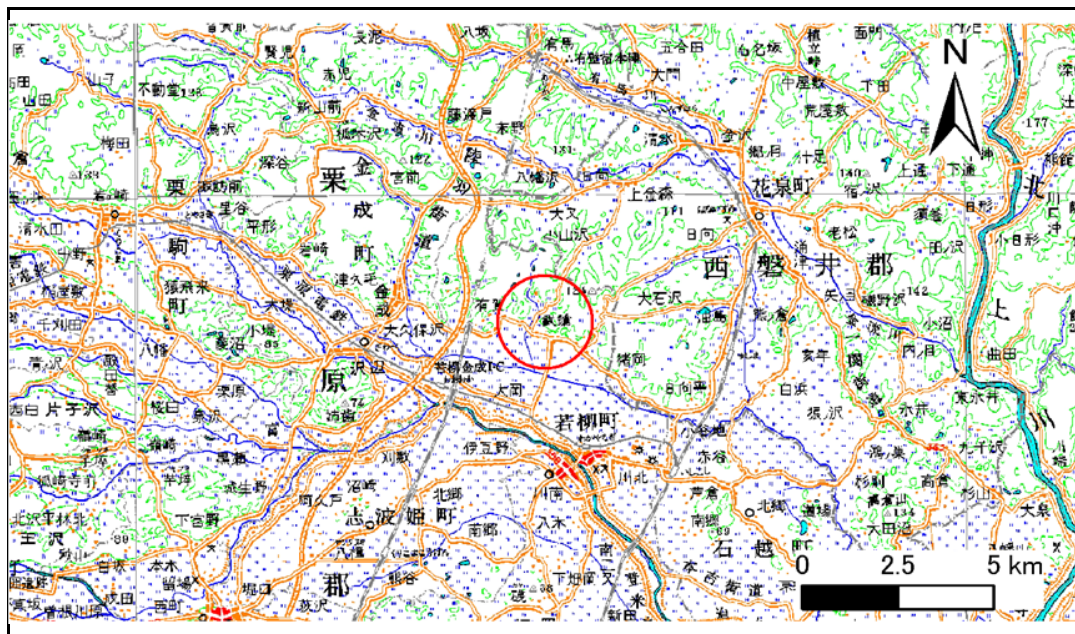


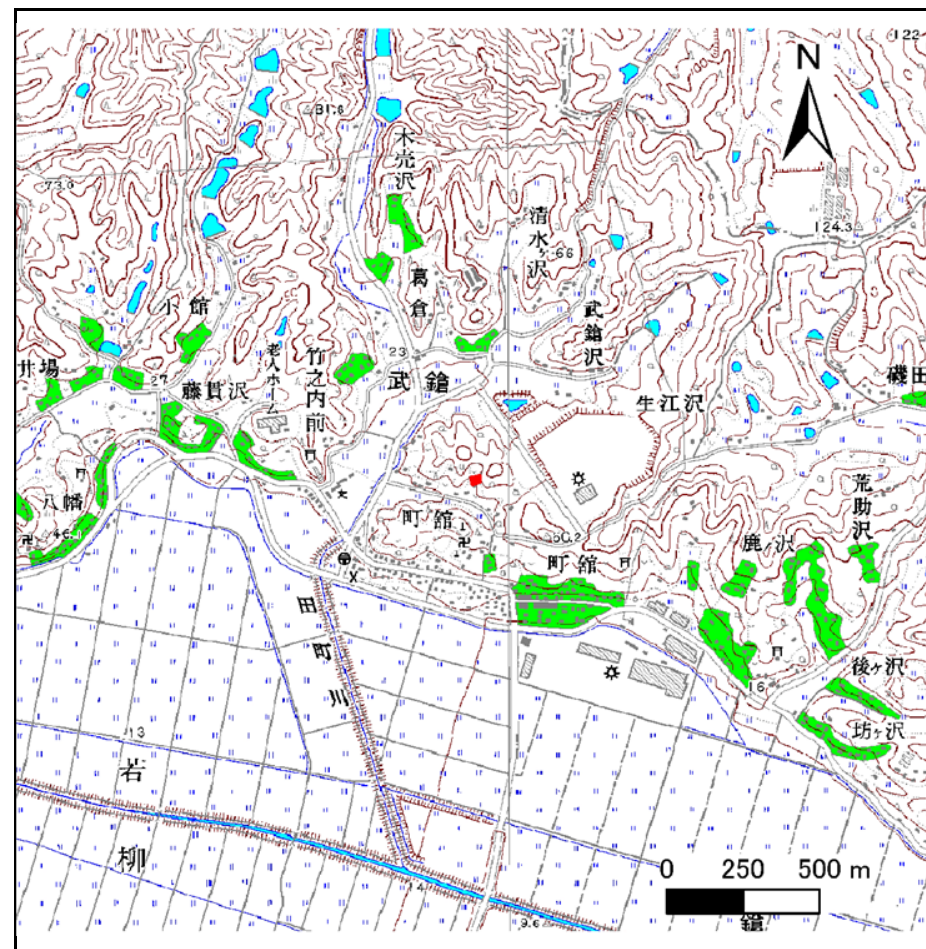
# 土砂災害警戒区域等の指定の告示に係る図書(その1)

告示番号	宮城県告示第919号
告示年月日	平成26年11月14日

自然現象の種類	急傾斜地の崩壊
箇所番号	Ⅱ-自-1422(1321001422)
箇所名	町館の3
所在地	栗原市若柳武鎗字町館・刑部沢
調査機関	宮城県北部土木事務所栗原地域事務所



位置図 (S=1:200,000)



位置図 (S=1:25,000)

宮城県

この地図は、国土地理院長の承認を得て、同院発行の数値地図 25000(地図画像)及び数値地図 200000(地図画像)を複製したものである。(承認番号 平 24東複、第 40号)

## 土砂災害警戒区域等の指定の告示に係る図書(その2)

告示番号	宮城県告示第919号
告示年月日	平成26年11月14日

危害のおそれのある土地の区域、著しい危害のおそれのある土地の区域の設定図

調査年度	平成23年度
------	--------

急傾斜地の位置	箇所番号	Ⅱ-自-1422(1321001422)	箇所名	町館の3	所在地	栗原市若柳武鎗字町館・刑部沢
---------	------	----------------------	-----	------	-----	----------------



