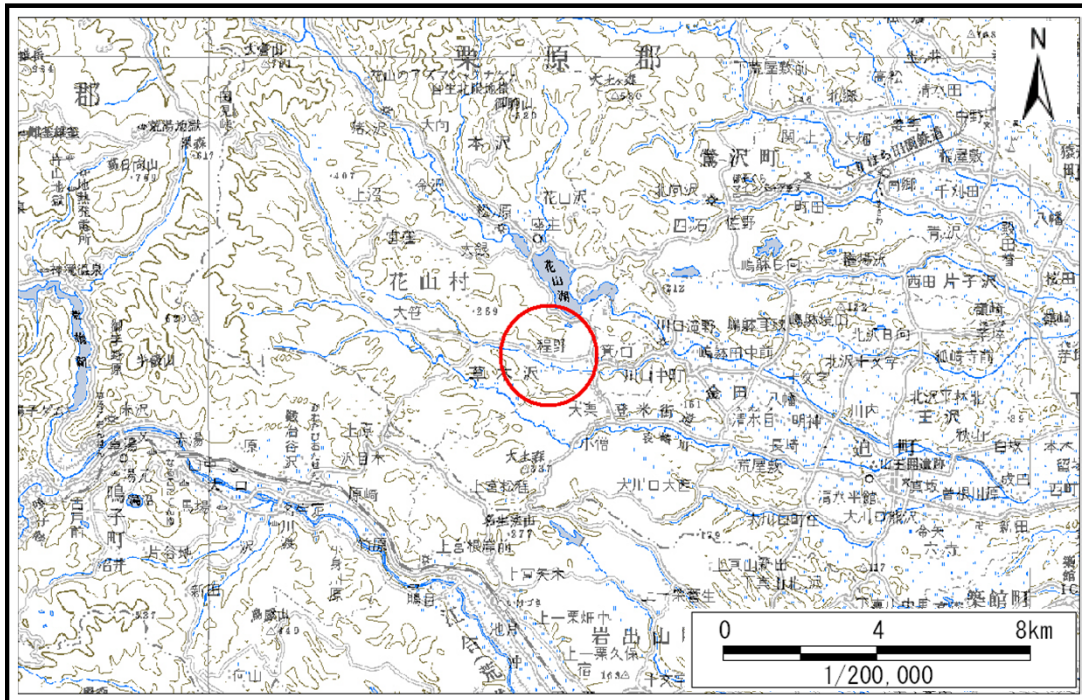


土砂災害警戒区域等の指定の告示に係る図書(その1)

告示番号	宮城県告示第234号
告示年月日	平成26年3月24日

自然現象の種類	土石流
溪流番号	5-30-015(1253000015)
水系名	北上川
河川名	草木川
溪流名	程野沢2
所在地	栗原市花山草木沢程野裏
調査機関	宮城県北部土木事務所栗原地域事務所



位置図(S=1:200,000)



位置図(S=1:25,000)

この地図は、国土地理院長の承認を得て、同院発行の数値地図20000(地図画像)、数値地図25000(地図画像)を複製したものである。(承認番号 平25情複、第371号)

土砂災害警戒区域等の指定の告示に係る図書(その2)

告示番号	宮城県告示第234号
告示年月日	平成26年3月24日

危害のおそれのある土地、著しい危害のおそれのある土地の設定図

調査年度	平成23年度
------	--------

溪流の位置	溪流番号	5-30-015(1253000015)	溪流名	程野沢2	所在地	栗原市花山草木沢程野裏
-------	------	----------------------	-----	------	-----	-------------

