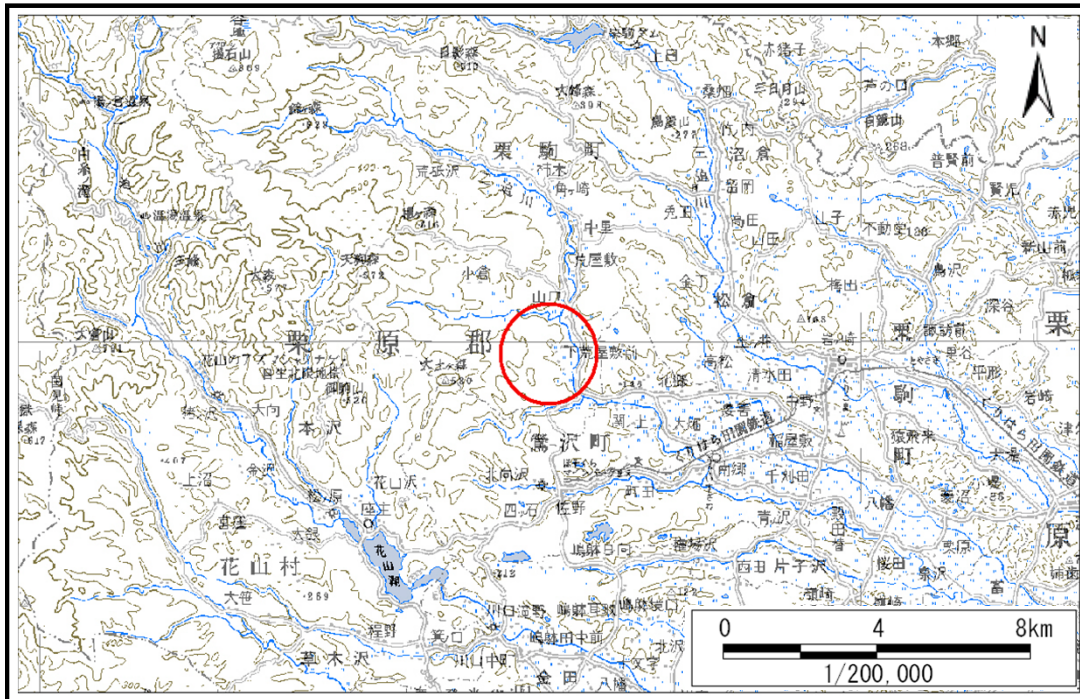


# 土砂災害警戒区域等の指定の告示に係る図書(その1)

|       |            |
|-------|------------|
| 告示番号  | 宮城県告示第234号 |
| 告示年月日 | 平成26年3月24日 |

|         |                      |
|---------|----------------------|
| 自然現象の種類 | 土石流                  |
| 溪流番号    | 5-23-005(1252300005) |
| 水系名     | 北上川                  |
| 河川名     | —                    |
| 溪流名     | 関沢                   |
| 所在地     | 栗原市栗駒文字下荒屋敷前         |
| 調査機関    | 宮城県北部土木事務所栗原地域事務所    |



位置図(S=1:200,000)



位置図(S=1:25,000)

宮城県

この地図は、国土地理院長の承認を得て、同院発行の数値地図20000(地図画像)、数値地図25000(地図画像)を複製したものである。(承認番号 平25情複、第371号)

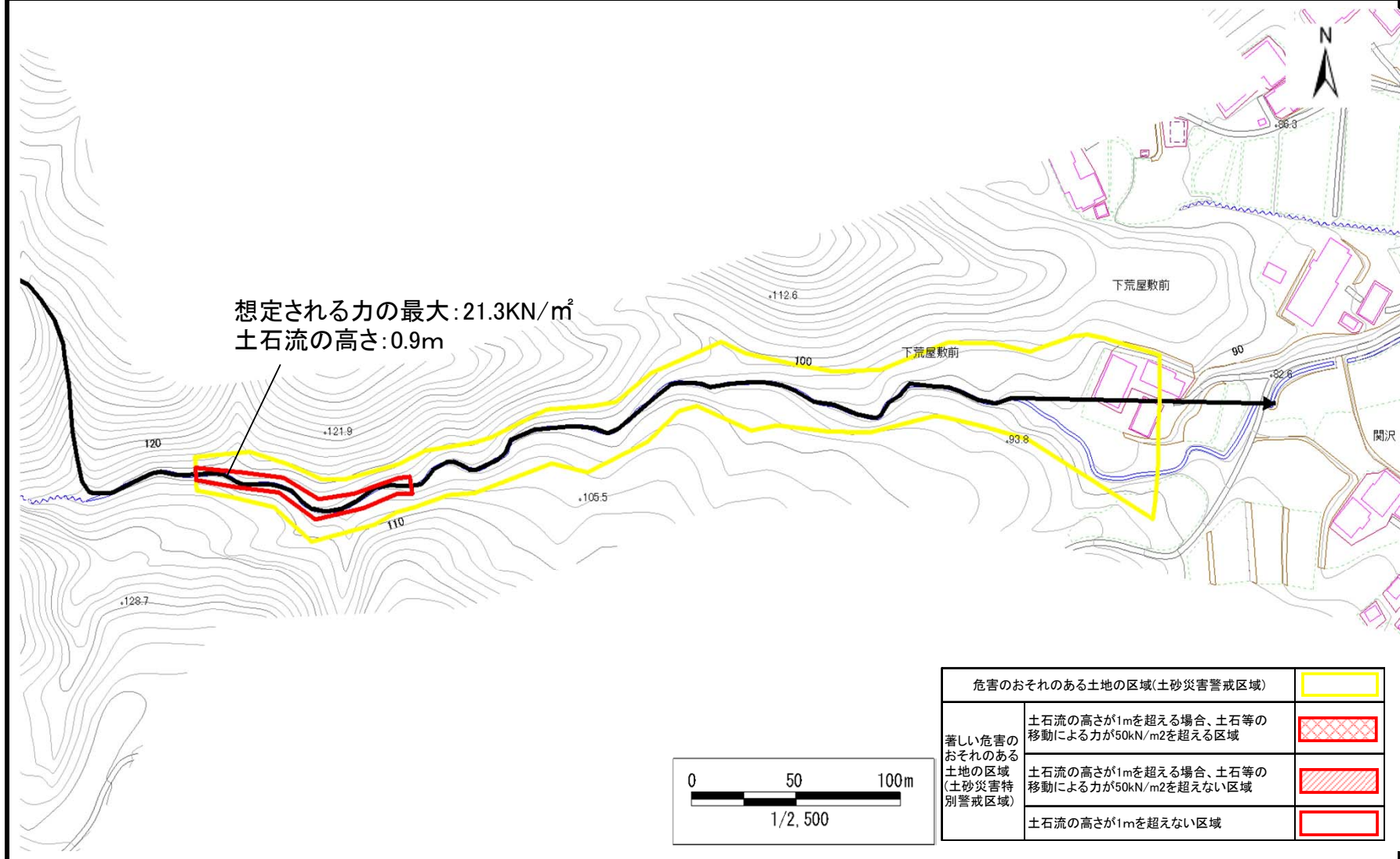
# 土砂災害警戒区域等の指定の告示に係る図書(その2)

|       |            |
|-------|------------|
| 告示番号  | 宮城県告示第234号 |
| 告示年月日 | 平成26年3月24日 |

危害のおそれのある土地、著しい危害のおそれのある土地の設定図

|      |        |
|------|--------|
| 調査年度 | 平成23年度 |
|------|--------|

|       |      |                      |     |    |     |              |
|-------|------|----------------------|-----|----|-----|--------------|
| 溪流の位置 | 溪流番号 | 5-23-005(1252300005) | 溪流名 | 関沢 | 所在地 | 栗原市栗駒文字下荒屋敷前 |
|-------|------|----------------------|-----|----|-----|--------------|



|  |  |
|--|--|
| 危害のおそれのある土地の区域(土砂災害警戒区域)                               |  |
| 著しい危害のおそれのある土地の区域(土砂災害特別警戒区域)                          |  |
| 土石流の高さが1mを超える場合、土石等の移動による力が50kN/m <sup>2</sup> を超える区域  |  |
| 土石流の高さが1mを超える場合、土石等の移動による力が50kN/m <sup>2</sup> を超えない区域 |  |
| 土石流の高さが1mを超えない区域                                       |  |

