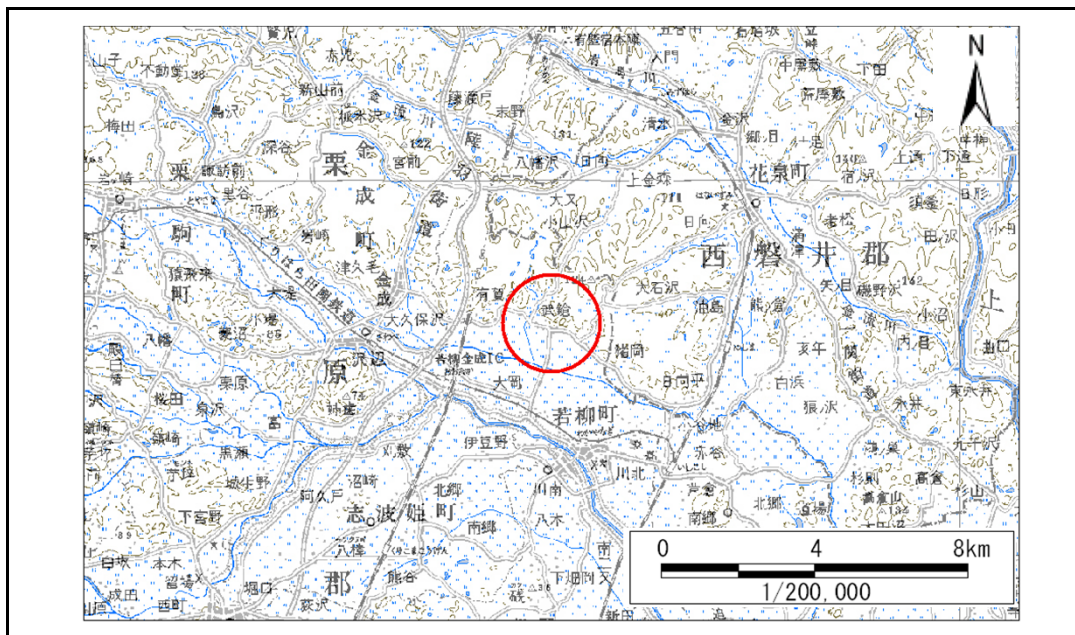


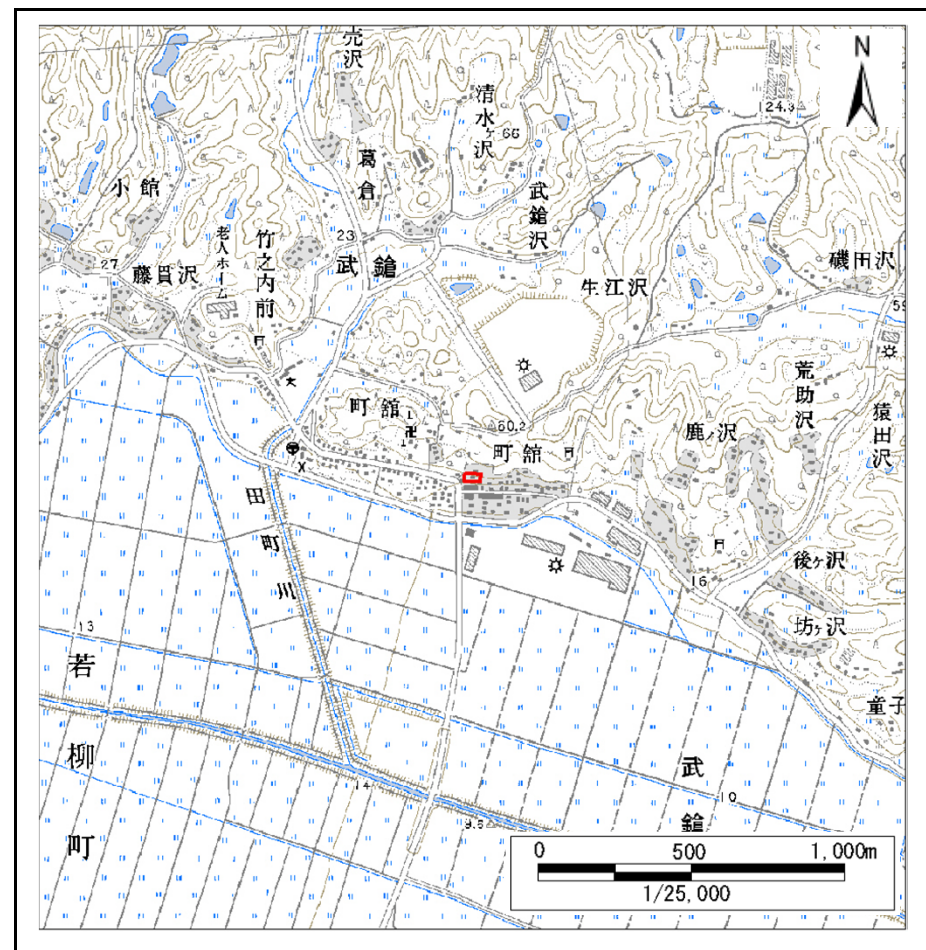
# 土砂災害警戒区域等の指定の告示に係る図書(その1)

告示番号	宮城県告示第235号
告示年月日	平成26年3月24日

自然現象の種類	急傾斜地の崩壊
箇所番号	I-自-541(1311000541)
箇所名	町館の2
所在地	栗原市若柳武鎗町館
調査機関	宮城県北部土木事務所 栗原地域事務所



位置図(S=1:200,000)



位置図(S=1:25,000)

宮城県

この地図は、国土地理院長の承認を得て、同院発行の数値地図200000(地図画像)、数値地図25000(地図画像)を複製したものである。(承認番号 平25情複、第371号)

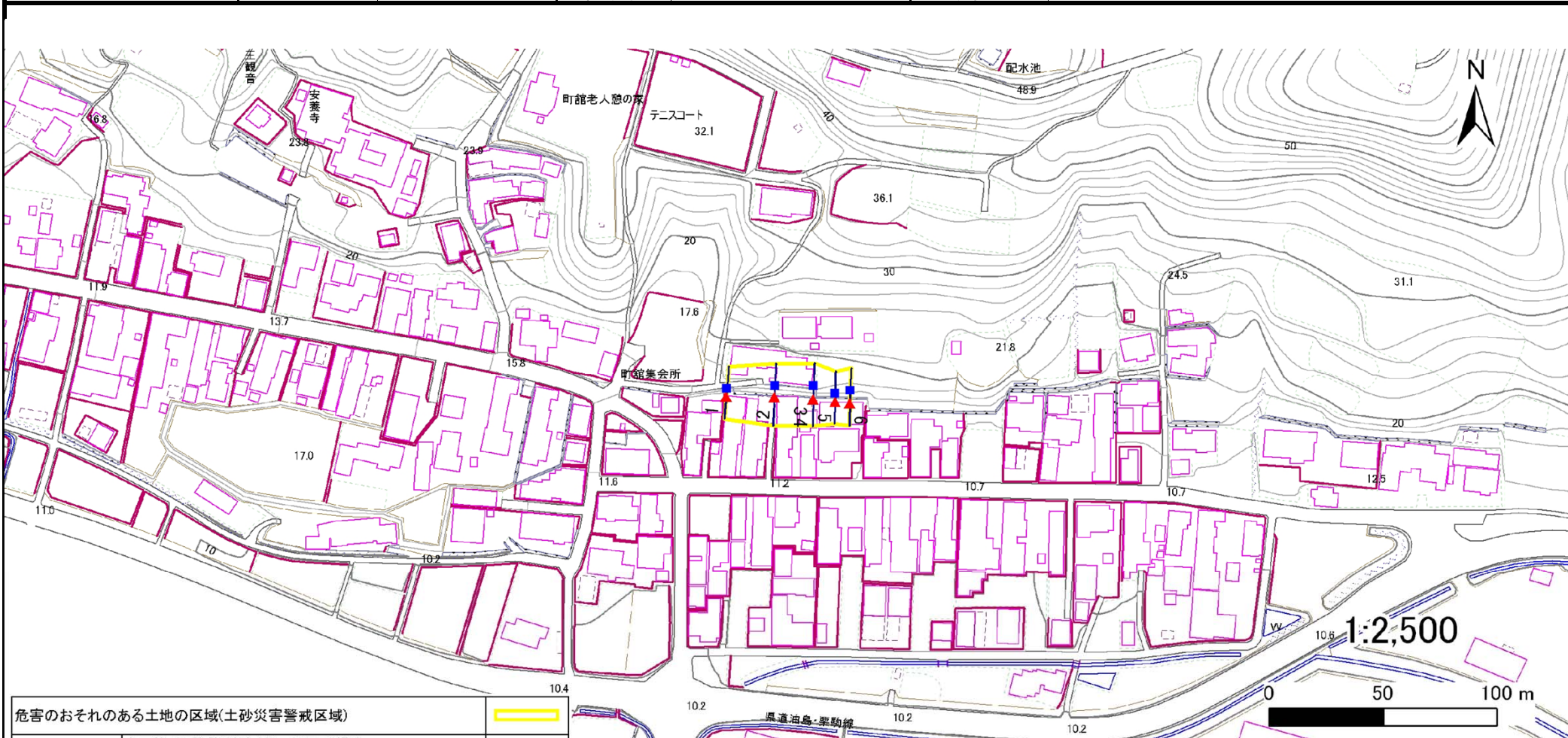
## 土砂災害警戒区域等の指定の告示に係る図書(その2)

告示番号	宮城県告示第235号
告示年月日	平成26年3月24日

危害のおそれのある土地、著しい危害のおそれのある土地の設定図

調査年度	平成22年度
------	--------

急傾斜地の位置	箇所番号	I-自-541(1311000541)	箇所名	町館の2	所在地	栗原市若柳武鎗町館
---------	------	---------------------	-----	------	-----	-----------



危害のおそれのある土地の区域(土砂災害警戒区域)	
著しい危害のおそれのある土地の区域(土砂災害特別警戒区域)	 <small>土石等の(移動)高さが1m以下の場合、 土石等の移動による力が100kN/m<sup>3</sup>を超える区域</small>
	 <small>土石等の堆積の高さが3mを超える区域</small>
それ以外の区域	

<b>凡例</b> 上端 下端	横断測線
-----------------------	------

# 土砂災害警戒区域等の指定の告示に係る図書(その3)

告示番号	宮城県告示第235号
告示年月日	平成26年3月24日

建築物に作用すると想定される衝撃に関する事項

急傾斜地の位置	箇所番号	I-自-541(1311000541)	箇所名	町館の2	所在地	栗原市若柳武鎗町館
---------	------	---------------------	-----	------	-----	-----------

横断測線の区間	土石等の移動により建築物の地上部に作用すると想定される力				土石等の堆積により建築物の地上部に作用すると想定される力				横断測線の区間	土石等の移動により建築物の地上部に作用すると想定される力				土石等の堆積により建築物の地上部に作用すると想定される力			
	土石等の(移動)高さが1m以下の場合、土石等の移動による力が100kN/m <sup>2</sup> を超える区域		それ以外の区域		土石等の堆積の高さが3mを超える区域		それ以外の区域			土石等の(移動)高さが1m以下の場合、土石等の移動による力が100kN/m <sup>2</sup> を超える区域		それ以外の区域		土石等の堆積の高さが3mを超える区域		それ以外の区域	
	力の大きさのうち最大のもの(kN/m <sup>2</sup> )	土石等の高さ(m)	力の大きさのうち最大のもの(kN/m <sup>2</sup> )	土石等の高さ(m)	力の大きさのうち最大のもの(kN/m <sup>2</sup> )	土石等の高さ(m)	力の大きさのうち最大のもの(kN/m <sup>2</sup> )	土石等の高さ(m)		力の大きさのうち最大のもの(kN/m <sup>2</sup> )	土石等の高さ(m)	力の大きさのうち最大のもの(kN/m <sup>2</sup> )	土石等の高さ(m)	力の大きさのうち最大のもの(kN/m <sup>2</sup> )	土石等の高さ(m)	力の大きさのうち最大のもの(kN/m <sup>2</sup> )	土石等の高さ(m)
1 ~ 2	-	-	-	-	-	-	-	-	-	-	-	-	-	-	-	-	
2 ~ 3	-	-	-	-	-	-	-	-	-	-	-	-	-	-	-	-	
3 ~ 4	-	-	-	-	-	-	-	-	-	-	-	-	-	-	-	-	
4 ~ 5	-	-	-	-	-	-	-	-	-	-	-	-	-	-	-	-	
5 ~ 6	-	-	-	-	-	-	-	-	-	-	-	-	-	-	-	-	