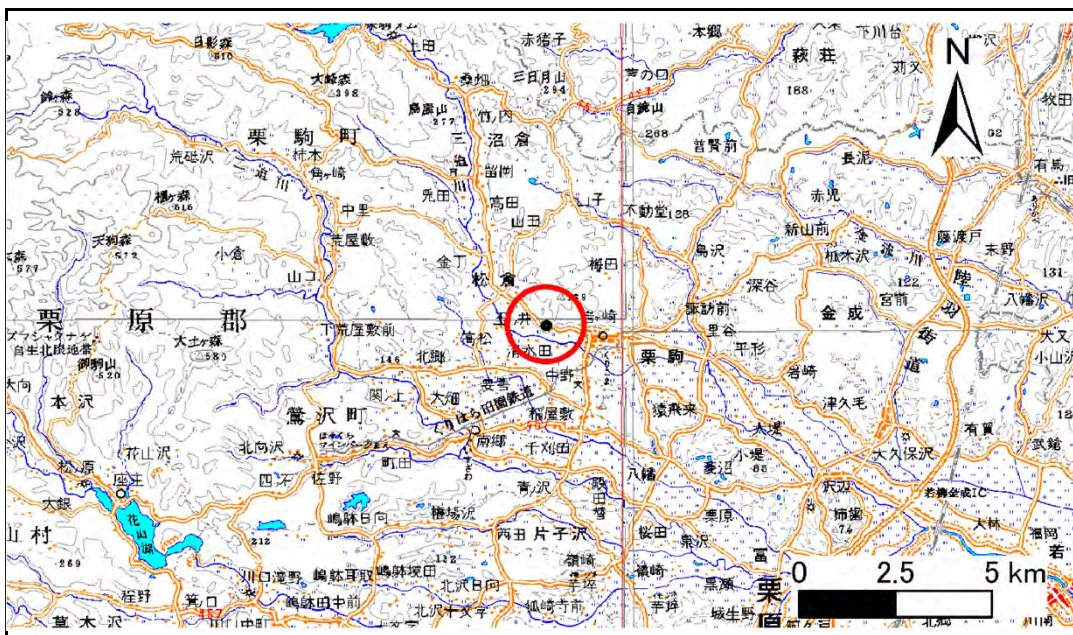


# 土砂災害警戒区域等の指定の告示に係る図書(その1)

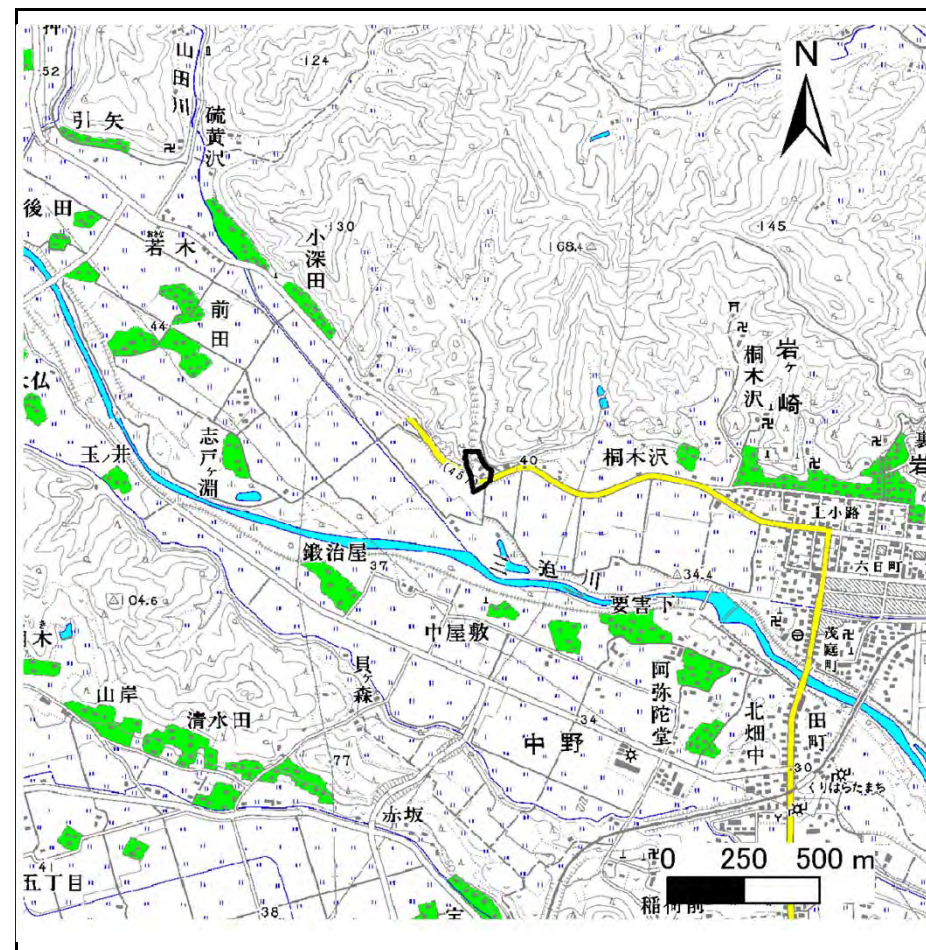
表紙 概況、位置図

告示番号	宮城県告示第769号
告示年月日	平成24年10月9日

自然現象の種類	急傾斜地の崩壊
箇所番号	Ⅱ-自-1430(1321001430)
箇所名	桐木沢の2
所在地	栗原市栗駒松倉小深田平, 栗駒岩ヶ崎岩倉
調査機関	宮城県北部土木事務所栗原地域事務所



位置図(S=1:200,000)



概況図(S=1:25,000)

宮城県

この地図は、国土地理院長の承認を得て、同院発行の数値地図200,000(地図画像)及び数値地図25,000(地図画像)を複製したものである。(承認番号 平21業複、第865号)

## 土砂災害警戒区域等の指定の告示に係る図書(その2)

告示番号	宮城県告示第769号
告示年月日	平成24年10月9日

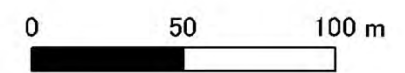
危害のおそれのある土地、著しい危害のおそれのある土地の設定図

調査年度	平成20年度
------	--------

急傾斜地の位置	箇所番号	II-自-1430(1321001430)	箇所名	桐木沢の2	所在地	栗原市栗駒松倉小深田平, 栗駒岩ヶ崎岩倉
---------	------	-----------------------	-----	-------	-----	----------------------



1:2,500



危害のおそれのある土地の区域(土砂災害警戒区域)		
著しい危害のおそれのある土地の区域(土砂災害特別警戒区域)	土石等の(移動)高さが1m以下の場合、土石等の移動による力が100kN/m <sup>2</sup> を超える区域	<span style="display: inline-block; width: 20px; height: 10px; background-color: orange; border: 1px solid black;"></span>
	土石等の堆積の高さが3mを超える区域	<span style="display: inline-block; width: 20px; height: 10px; background-color: red; border: 1px solid black;"></span>
	それ以外の区域	<span style="display: inline-block; width: 20px; height: 10px; background-color: pink; border: 1px solid black;"></span>

凡例	■ 上端	— 横断測線
	▲ 下端	

### 土砂災害警戒区域等の指定の告示に係る図書(その3)

告示番号	宮城県告示第769号
告示年月日	平成24年10月9日

建築物に作用すると想定される衝撃に関する事項

急傾斜地の位置	箇所番号	II-自-1430(1321001430)	箇所名	桐木沢の2	所在地	栗原市栗駒松倉小深田平, 栗駒岩ヶ崎岩倉
---------	------	-----------------------	-----	-------	-----	----------------------

横断測線の区間	土石等の移動により建築物の地上部に作用すると想定される力				土石等の堆積により建築物の地上部に作用すると想定される力				横断測線の区間	土石等の移動により建築物の地上部に作用すると想定される力				土石等の堆積により建築物の地上部に作用すると想定される力			
	土石等の(移動)高さが1m以下の場合、土石等の移動による力が100kN/m <sup>2</sup> を超える区域		それ以外の区域		土石等の堆積の高さが3mを超える区域		それ以外の区域			土石等の(移動)高さが1m以下の場合、土石等の移動による力が100kN/m <sup>2</sup> を超える区域		それ以外の区域		土石等の堆積の高さが3mを超える区域		それ以外の区域	
	力の大きさのうち最大のもの(kN/m <sup>2</sup> )	土石等の高さ(m)	力の大きさのうち最大のもの(kN/m <sup>2</sup> )	土石等の高さ(m)	力の大きさのうち最大のもの(kN/m <sup>2</sup> )	土石等の高さ(m)	力の大きさのうち最大のもの(kN/m <sup>2</sup> )	土石等の高さ(m)		力の大きさのうち最大のもの(kN/m <sup>2</sup> )	土石等の高さ(m)	力の大きさのうち最大のもの(kN/m <sup>2</sup> )	土石等の高さ(m)	力の大きさのうち最大のもの(kN/m <sup>2</sup> )	土石等の高さ(m)	力の大きさのうち最大のもの(kN/m <sup>2</sup> )	土石等の高さ(m)
1 ~ 2	158.0	1.0	100.0	1.0	16.9	3.4	15.2	3.0	~								
2 ~ 3	158.1	1.0	100.0	1.0	16.9	3.4	15.2	3.0	~								
3 ~ 4	158.1	1.0	100.0	1.0	16.7	3.3	15.2	3.0	~								
4 ~ 5	155.4	1.0	100.0	1.0	17.7	3.5	15.2	3.0	~								
5 ~ 6	154.2	1.0	100.0	1.0	18.9	3.8	15.2	3.0	~								
6 ~ 7	148.9	1.0	100.0	1.0	18.9	3.8	15.2	3.0	~								
7 ~ 8	148.9	1.0	100.0	1.0	-	-	15.2	3.0	~								
8 ~ 9	135.3	1.0	100.0	1.0	-	-	12.9	2.6	~								
9 ~ 10	131.4	1.0	100.0	1.0	-	-	14.0	2.8	~								
~									~								
~									~								
~									~								
~									~								
~									~								
~									~								
~									~								
~									~								
~									~								
~									~								
~									~								
~									~								
~									~								
~									~								
~									~								
~									~								
~									~								