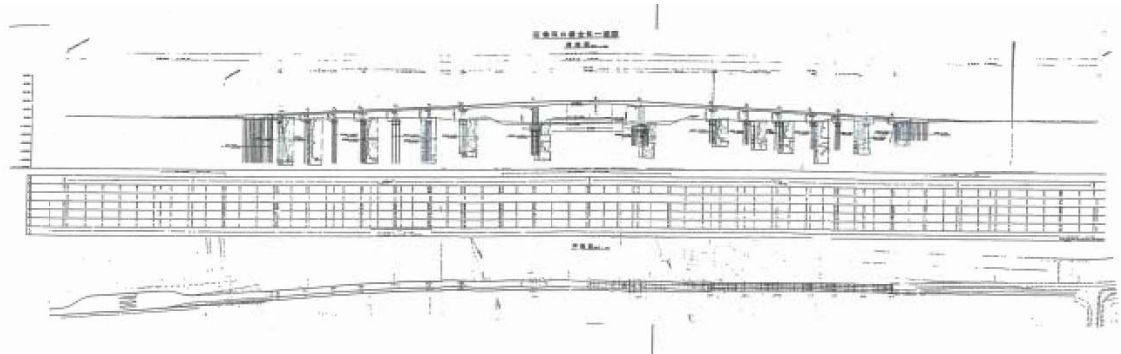


橋梁復旧状況

番号	D	路線名	(一)石巻女川線		
橋梁名	日和大橋(S54)	橋長	126m	幅員	
橋梁形式	PC	河川名	旧北上川		

■被災前の状況

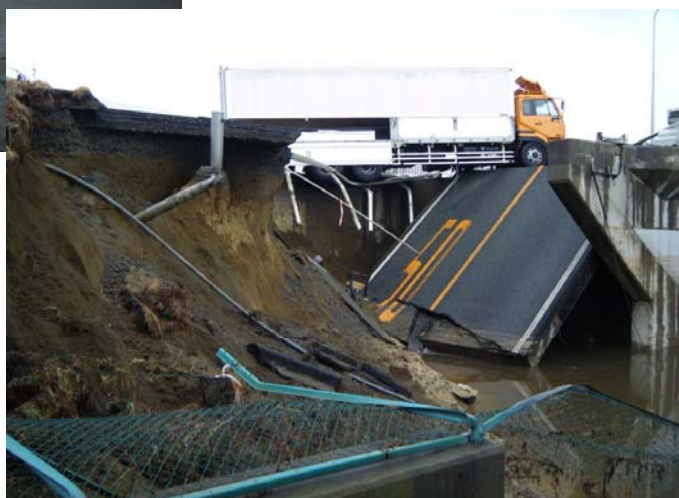


■被災前の状況(写真)



番号	D	路線名	(一)石巻女川線		
橋梁名	日和大橋(S54)	橋長	126m	幅員	
橋梁形式	PC	河川名	旧北上川		

■被災状況



■復旧状況(応急復旧)

