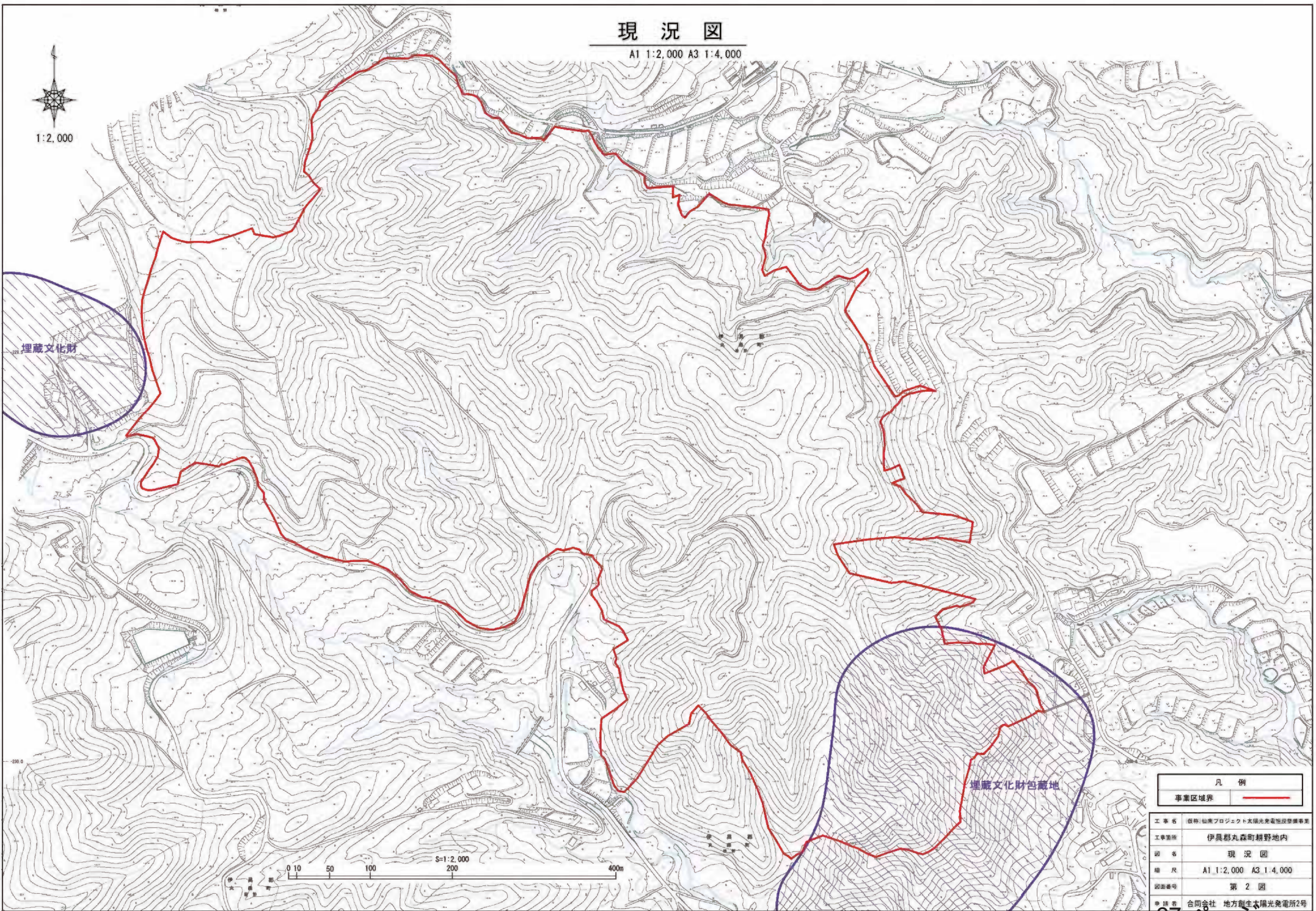


現況図

A1 1:2,000 A3 1:4,000

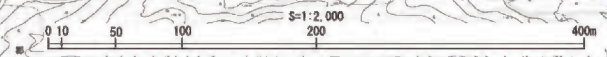


1:2,000



埋蔵文化財

埋蔵文化財包蔵地



凡例	
事業区域界	

工事名	（仮称）仙南プロジェクト太陽光発電施設整備事業
工事箇所	伊具郡丸森町耕野地内
図名	現況図
縮尺	A1 1:2,000 A3 1:4,000
図面番号	第2図
発行者	合同会社 地方創生太陽光発電所2号

区域図

A1 1:2,000 A3 1:4,000

凡 例

	事業区域
	字界
	地番界
	森林区域外
	地域森林計画 残置森林区域
	地域森林計画 開発行為に係る森林区域
	林班界(334)
	小班群界(い)
	小班界(1)



1:2,000

残置森林(15年生以下)
A=0.5582 ha

残置森林(16年生以上)
A=2.6958 ha

残置森林(16年生以上)
A=0.1027 ha

残置森林(16年生以上)
A=0.2724 ha

残置森林(16年生以上)
A=0.0733 ha

残置森林(16年生以上)
A=0.4610 ha

残置森林(16年生以上)
A=0.4926 ha

残置森林(16年生以上)
A=0.2864 ha

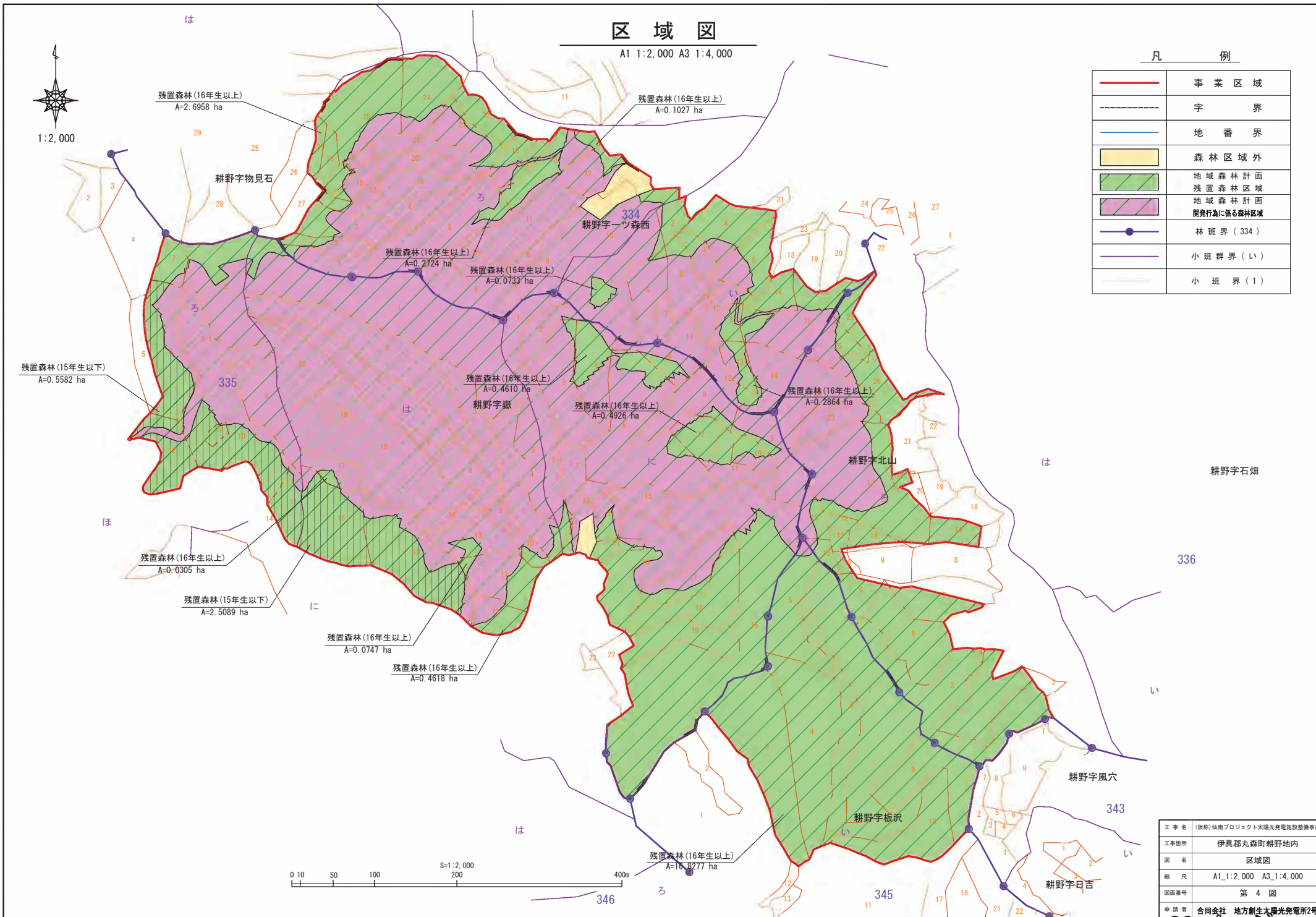
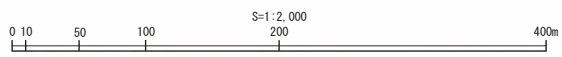
残置森林(16年生以上)
A=0.0305 ha

残置森林(15年生以下)
A=2.5089 ha

残置森林(16年生以上)
A=0.0747 ha

残置森林(16年生以上)
A=0.4618 ha

残置森林(16年生以上)
A=16.8277 ha



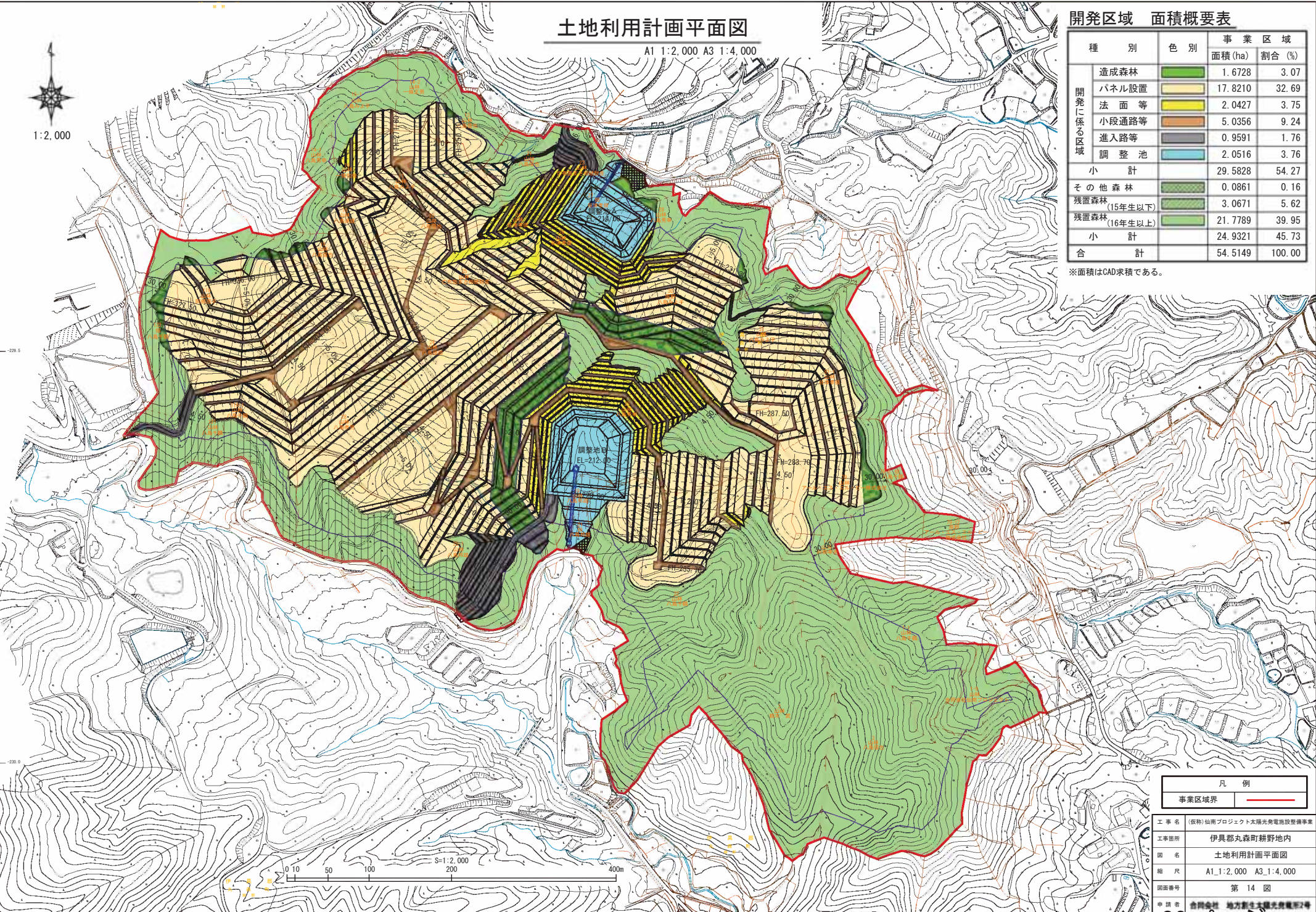
工事名	(仮称)仙南プロジェクト太陽光発電施設整備事業
工事箇所	伊豆郡丸森町耕野地内
図名	区域図
縮尺	A1 1:2,000 A3 1:4,000
図面番号	第 4 図
申請者	合同会社 地方創生太陽光発電所2号

土地利用計画平面図

A1 1:2,000 A3 1:4,000



1:2,000



開発区域 面積概要表

種 別	色 別	事 業 区 域	
		面積 (ha)	割合 (%)
開 発 に 係 る 区 域	造成森林	1.6728	3.07
	パネル設置	17.8210	32.69
	法面等	2.0427	3.75
	小段通路等	5.0356	9.24
	進入路等	0.9591	1.76
	調整池	2.0516	3.76
小 計		29.5828	54.27
そ の 他 森 林	残置森林 (15年生以下)	0.0861	0.16
	残置森林 (16年生以上)	3.0671	5.62
	小 計	21.7789	39.95
合 計		24.9321	45.73
合 計		54.5149	100.00

※面積はCAD求積である。

凡 例	
事業区域界	

工事名	(仮称)仙南プロジェクト太陽光発電施設整備事業
工事箇所	伊奥郡丸森町耕野地内
図名	土地利用計画平面図
縮尺	A1:1:2,000 A3:1:4,000
図面番号	第 14 図
申請者	合同会社 地方創生太陽光発電所2号

