

現況平面図

S=1:6,000(A3)



- 事業区域
- (熱海土取場) 事業区域
- 公共道路
- 公共水路



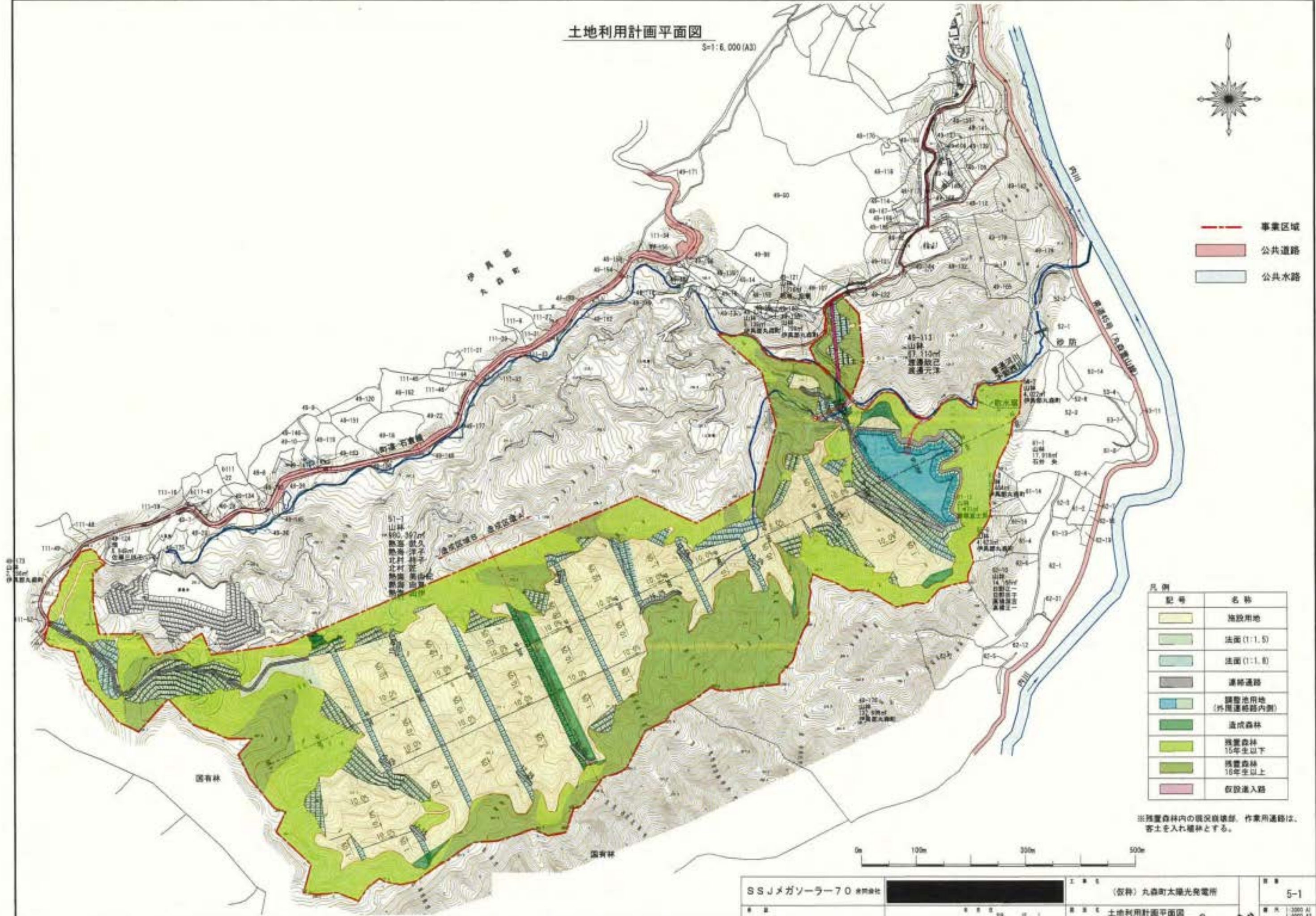
SSJメガソーラー70 単位	工 事 名	丸森町太陽光発電所	頁 数	4
	縮 小 率	現況平面図	縮小率	1:6000 A3 1:6000 A3

土地利用計画平面図

S=1:6,000(A3)



- 事業区域
- 公共道路
- 公共水路



凡例

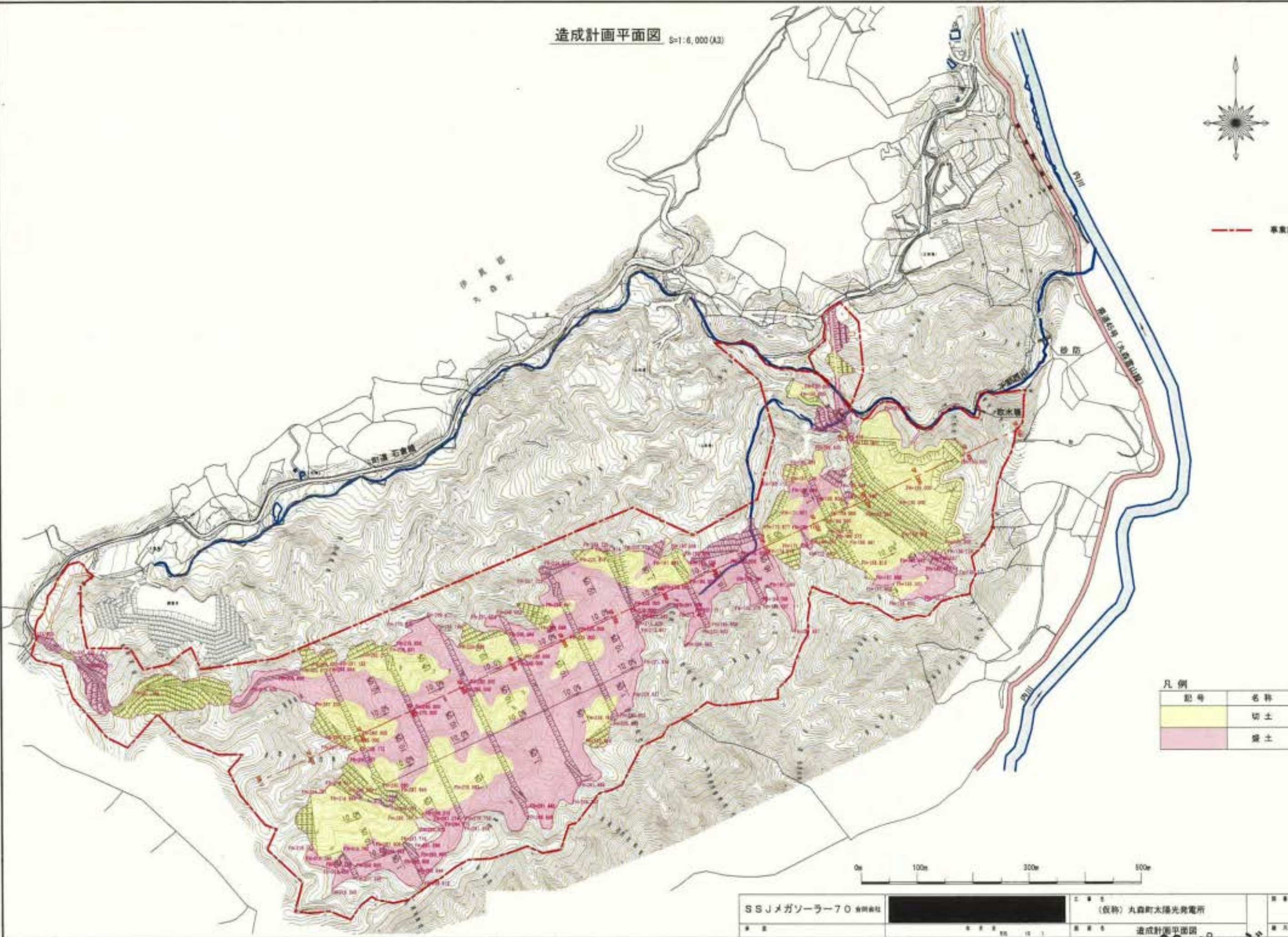
記号	名称
	施設用地
	法面 (1:1.5)
	法面 (1:1.8)
	連絡通路
	調整池用地 (外周連絡路内側)
	造成森林
	残置森林 15年生以下
	残置森林 15年生以上
	仮設進入路

※残置森林内の現況崩壊部、作業用通路は、客土を入れ植林とする。

造成計画平面図 S=1:6,000 (A3)



--- 事業区域



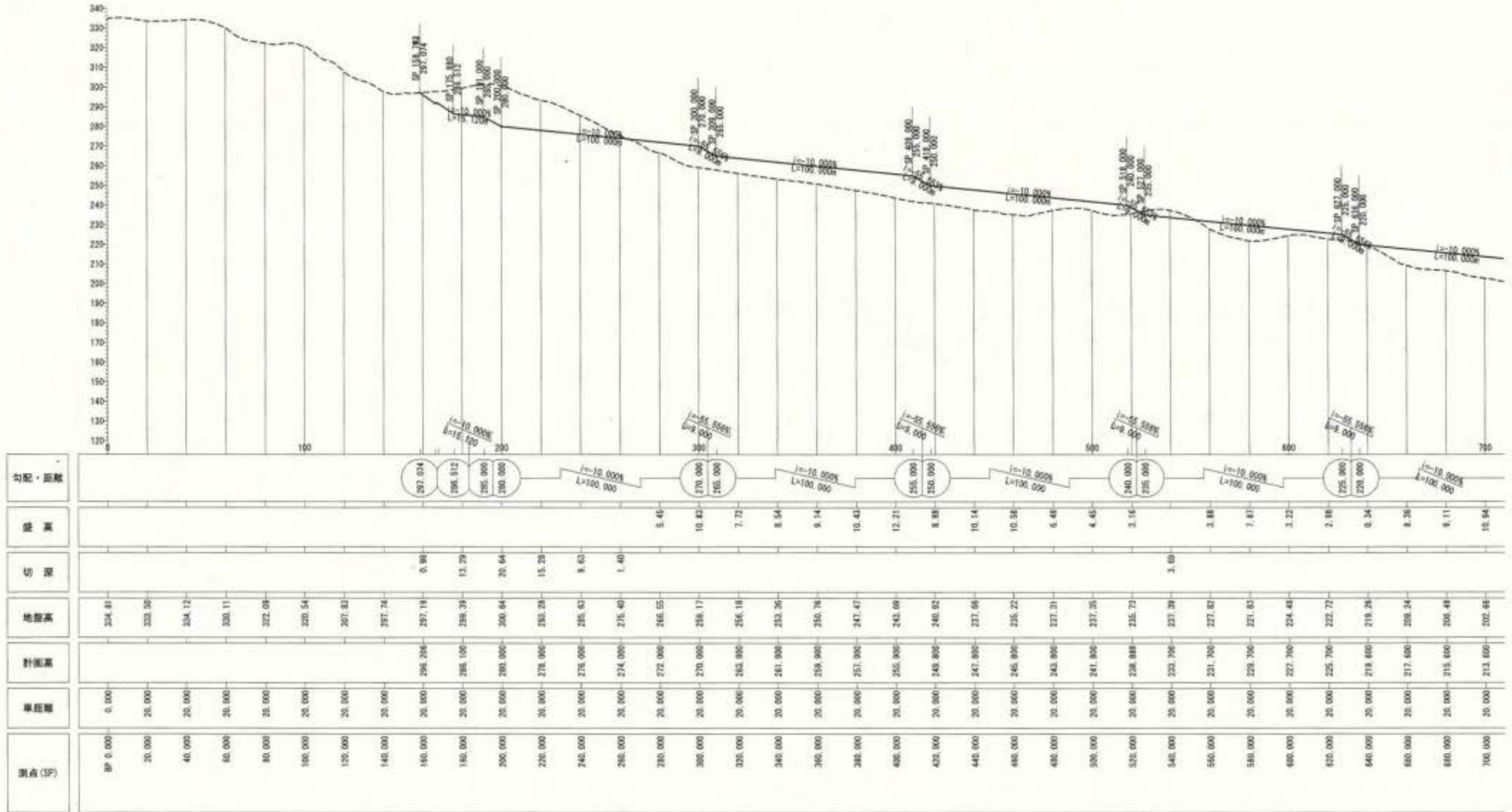
凡例

記号	名称
	切土
	盛土

SSJメガソーラー70 事業地	(仮称) 丸森町太陽光発電所	図号 7-1
造成計画平面図		縮尺 1:6,000 A3

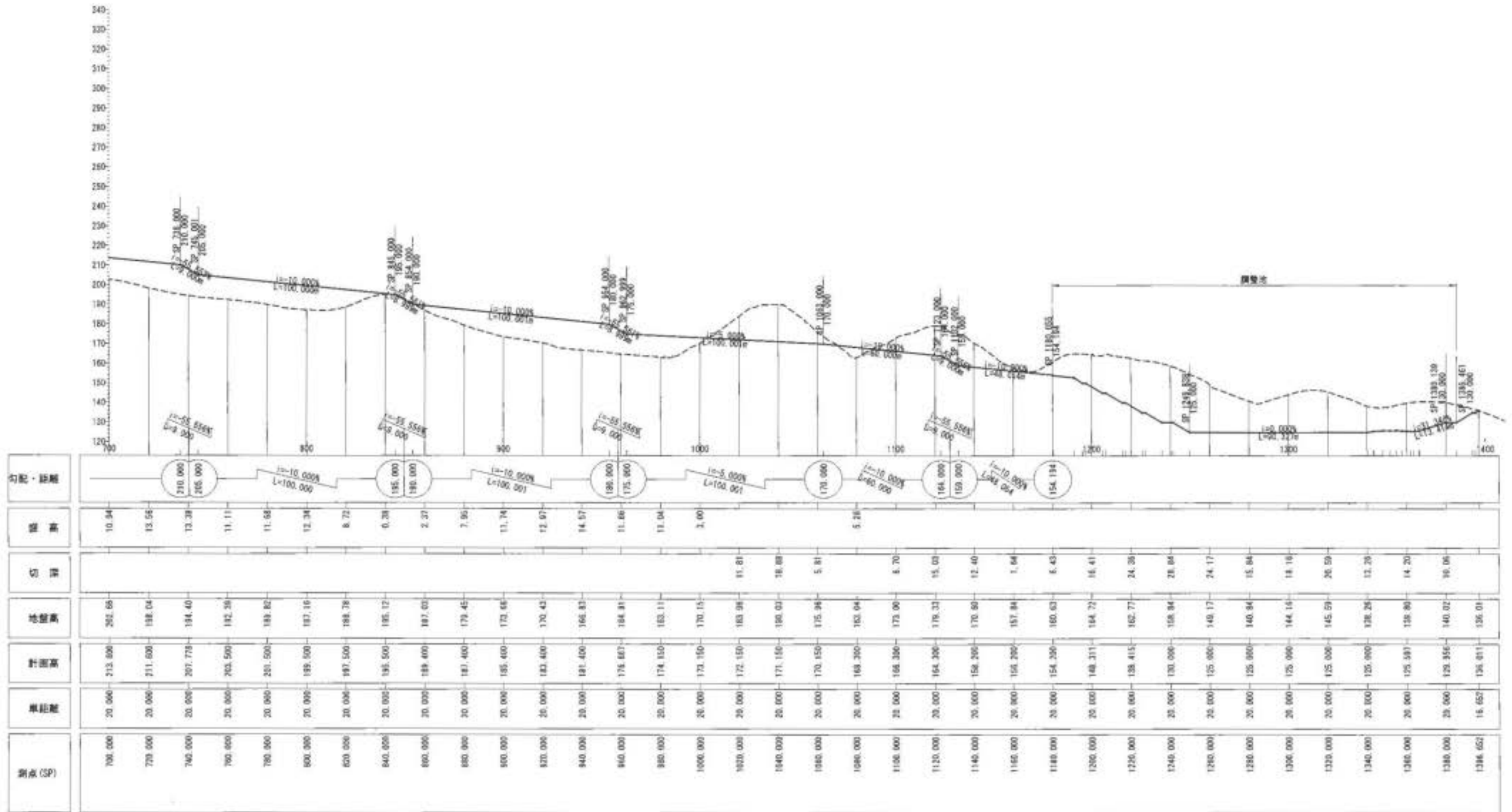
造成縦断面図(1)

S=1:2,000(A3)



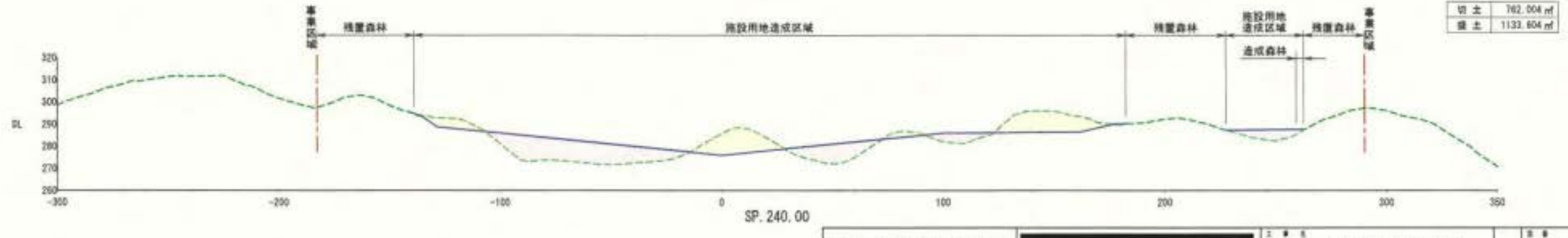
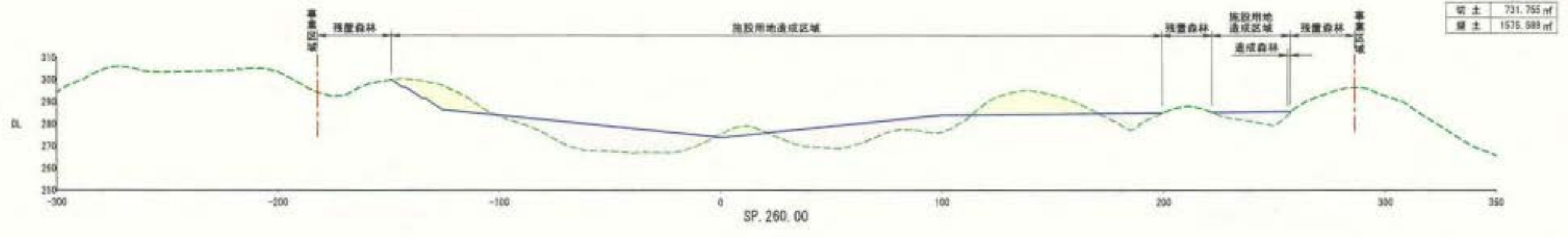
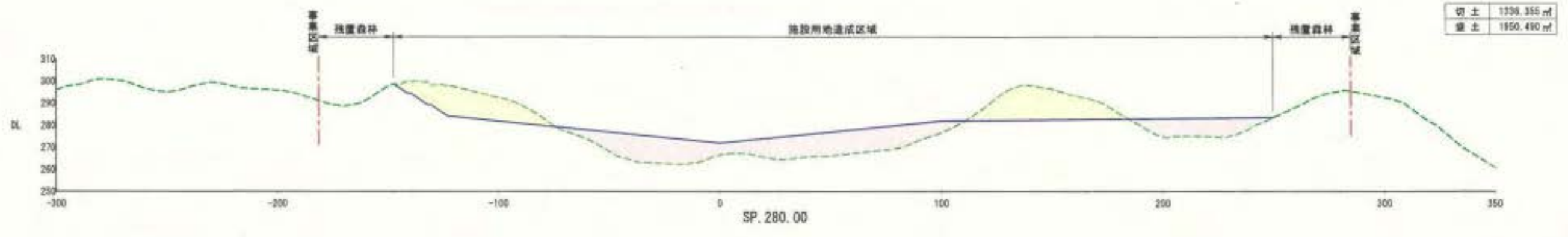
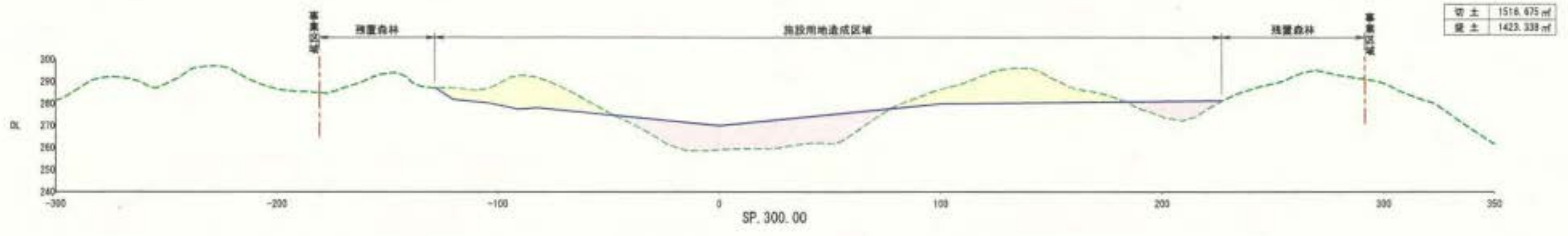
造成縦断面図(2)

S=1:2,000(A3)



造成横断面(4)

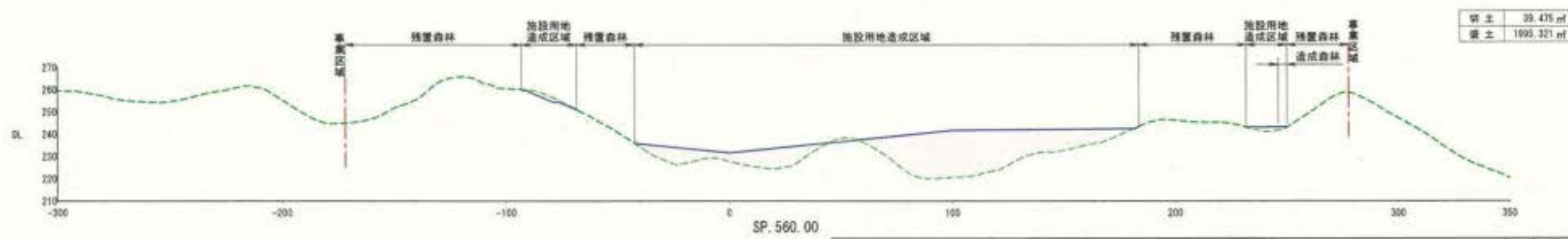
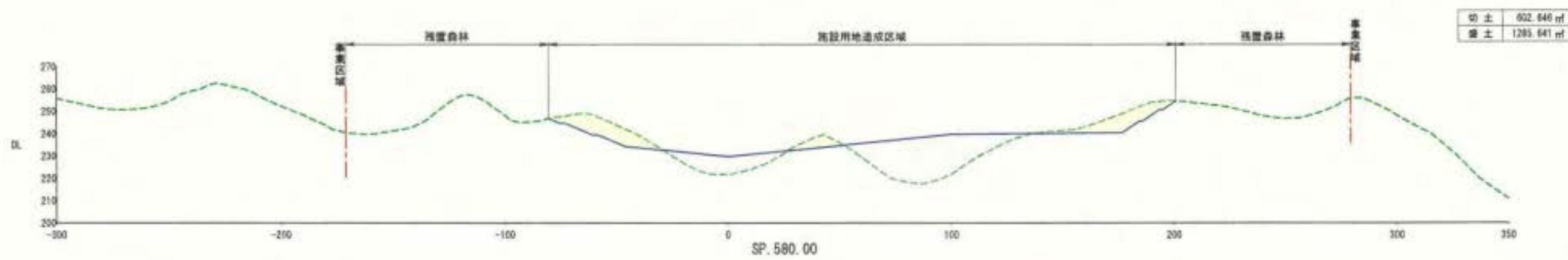
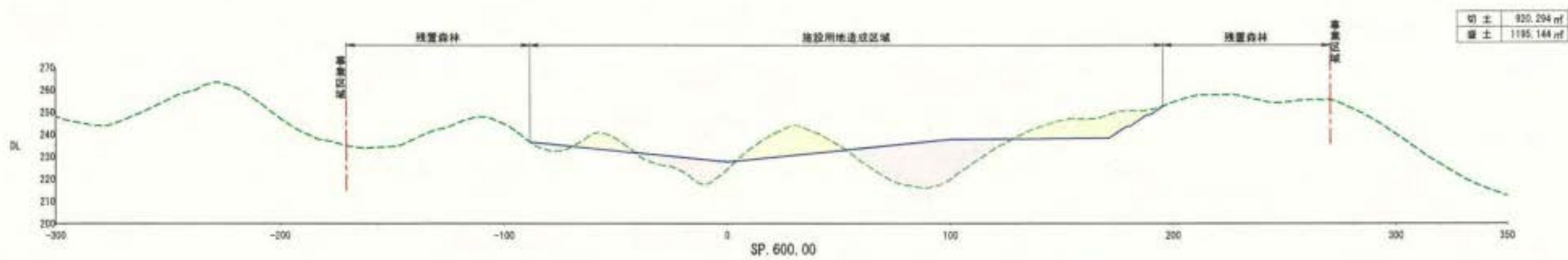
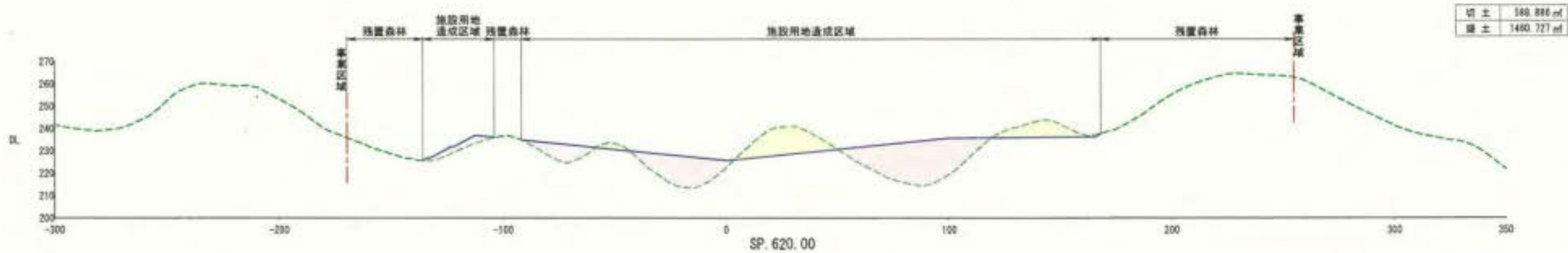
S=1:2,000(A3)



SSJメガソーラー70 発電所		(仮称) 丸森町太陽光発電所	9-6
造成計画 横断面(4)		1:2000	1/2000

造成横断図(8)

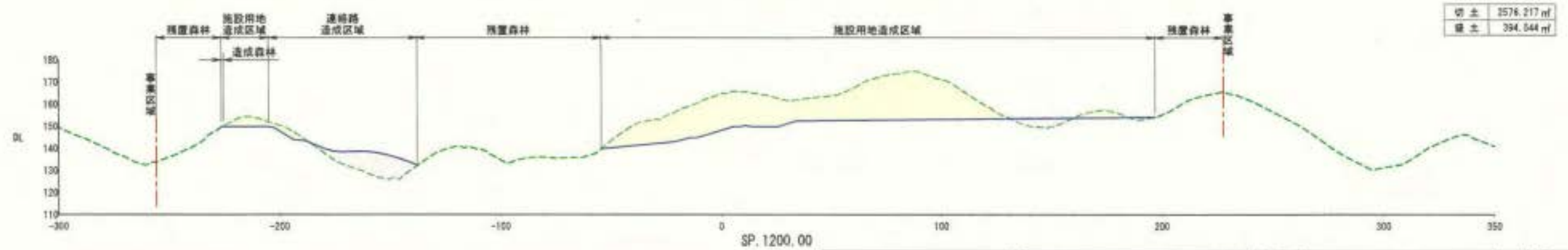
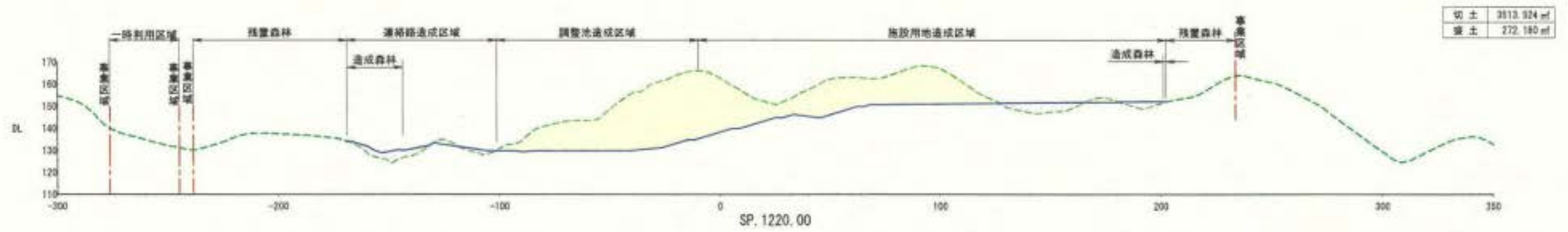
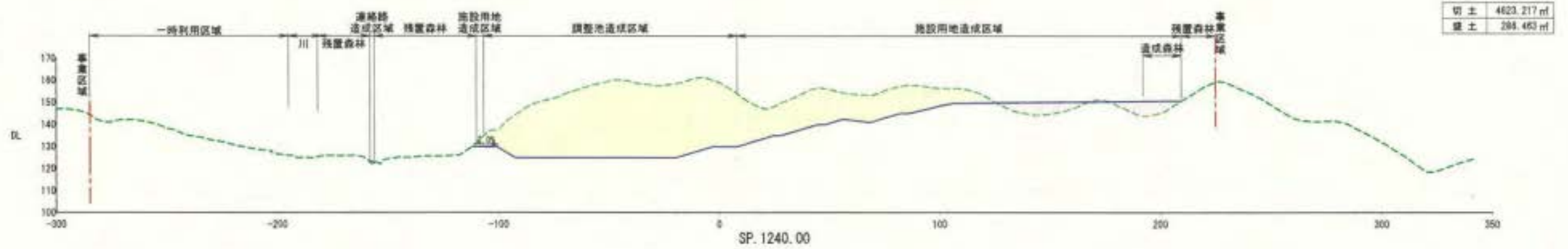
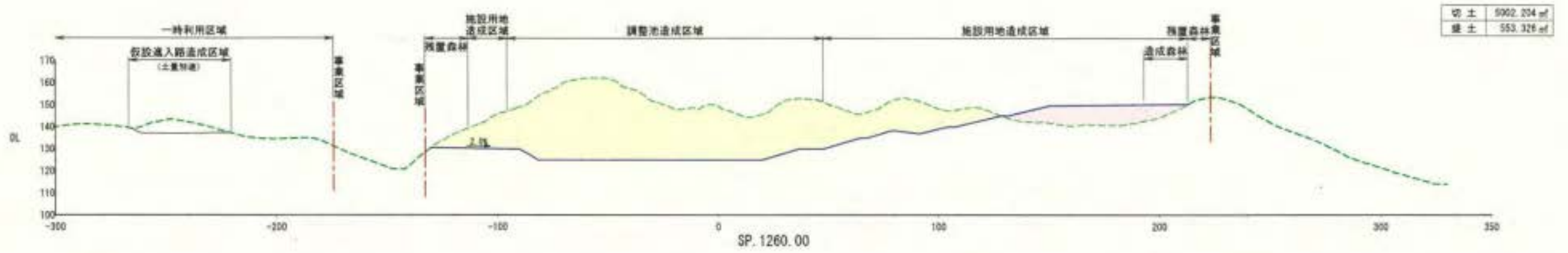
S=1:2,000(A3)



SSJメガソーラー70 株式会社	(仮称) 丸森町太陽光発電所	9-10
造成計画	横断図(8)	1:1000 A3 1:2000 A3

造成横断面(16)

S=1:2,000(A3)



SSJメガソーラー70 株式会社

(仮称)丸森町太陽光発電所

9-18

造成計画 横断面(16)

1/1000 A3
1/2000 A3

防災計画平面図 5:1:8,000(A3)
(達成工事中)

凡例

記号	名称
	湧水暗渠管 (無孔管 本管φ400、支管φ200) →湧水箇所等に設置し、現況水路部へ接続、またはフトンカゴで放流
	造成集水管 (有孔管 φ300、支管φ150) →盛土部に設置し、現況水路部へ接続、または沈砂池+フトンカゴで放流
	仮設排水管 (仮設ポリエチレン管(シングル無孔管)φ500) →造成区域外から仮設排水管で不動西川の取水堰下流で放流
	集掘り水路 (底幅500×上幅1500×深さ500程度)

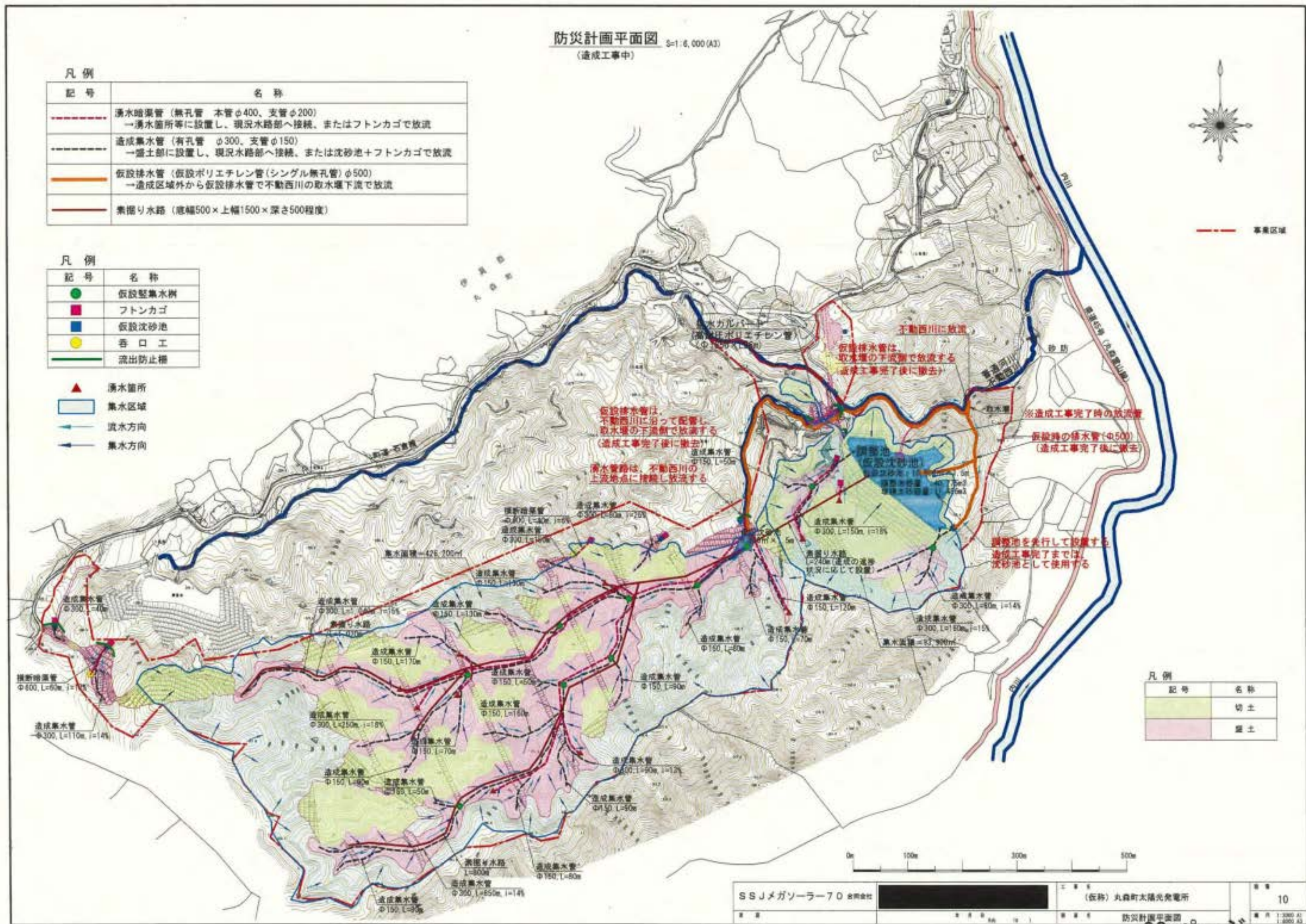
凡例

記号	名称
	仮設堅集水樹
	フトンカゴ
	仮設沈砂池
	呑口工
	流出防止柵

	湧水箇所
	集水区域
	流水方向
	集水方向



--- 事業区域



凡例

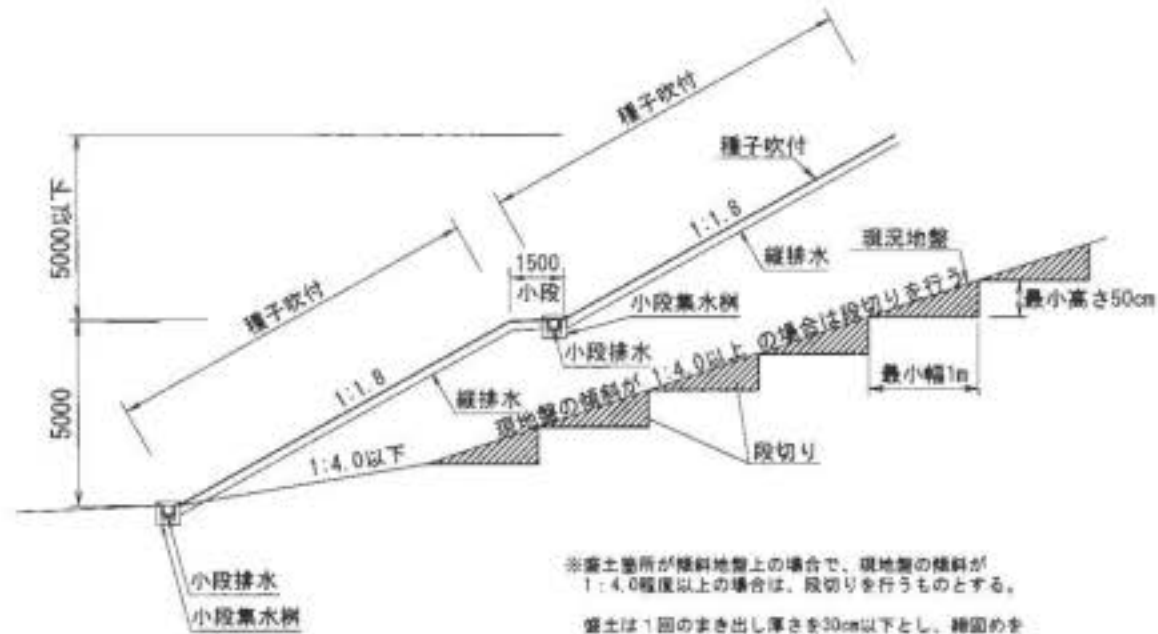
記号	名称
	切土
	盛土



土工標準図

盛土法面標準断面図

S=1:200 (A3)



※盛土箇所が傾斜地盤上の場合で、現況地盤の傾斜が1:4.0程度以上の場合は、段切りを行うものとする。
盛土は1回のまき出し厚さを30cm以下とし、締固めを行う。

切土法面標準断面図

S=1:200 (A3)



進入路標準断面図

S=1:200 (A3)

