



みやぎの木づくり運動

みやぎ材 利用のススメ

〈みやぎ材活用事例集〉VOL.15



宮城県

みやぎの木づくり運動

～身近なところから県産材を使おう～

宮城県内の「木育」活動

「木育」とは…

『木育』は、子どもをはじめとするすべての人が「木と触れ合い、木に学び、木と生きる」取組を通じて、人と、木や森との関わりを主体的に考えられる、豊かな心を育むことを目的としています。

また『木育』では、木と五感で触れ合うことを通じて、人や自然に対する「思いやり」や「優しさ」を育むことや、身近な人や木で遊び、木に学び、モノを作る経験を通じて、楽しさや喜びを共感し、地域や社会、産業への関心に繋げることを目指しています。

宮城県は、さらなる森林保全や林業振興を進めるため、これまで以上に『木育』活動の普及を推進していきます。

01 実際に行われた「木育」活動のようす

今年度はワークショップの他、オンラインで開催する等、工夫をこらした木育活動が行われました。



勾当台公園仙台市民広場で「魚釣りキット製作」



社会福祉法人あすなろ 錦学童クラブ(登米市)で「升製作」



YES工房第二工場(南三陸町)で「棚・酒升製作」



みやぎの木づかい運動シンボルマーク

みやぎの「M」をモチーフに、水と緑に恵まれた豊かな県土から生まれた県産材を利用した木製品をアピールする県民の姿がデザインされています。



02

みやぎ木づかい表彰 ～令和2年度県産材利用促進功労者表彰～



左から、シネジック株式会社・荻部代表取締役社長、石巻地区森林組合・大内代表理事組合長、仙台ターミナルビル株式会社・松崎代表取締役社長、村井知事、合同で行われた森林づくり表彰受賞者2名(公益財団法人ニッセイ緑の財団・西専務理事事務局長、特定非営利法人リアスの森応援隊・高橋常任理事)

「木づかい表彰」において、「仙台ターミナルビル株式会社(施設の木質化と県産木材・木製品の普及活動)」、「石巻地区森林組合(県産材による事務所建設を通じた木材利用の推進)」、「シネジック株式会社(県産CLTを使用した社屋の建設と一般県民へのPR促進)」の3団体を表彰しました。

宮城県では、毎年9月から11月までを「木づかい月間」と定めて、木材利用の促進に関する様々な取組を行っています。その取組のひとつとして、毎年度県産材を積極的に供給又は利用し、若しくは県産材の利用拡大に顕著な功績のあった個人や団体に対して「木づかい表彰(県産材利用促進功労者表彰)」として、感謝状を贈呈しています。

令和2年11月6日(金)に開催された、



03

第13回みやぎ児童「木工工作」コンクール

かけがえのない森林を後世に引き継ぐためには、時代を担う子供達に身近な森林や木材の良さを知ってもらうことが重要なため、毎年、みやぎ児童「木工工作」コンクールの後援を行っております。

今年度は、コロナ禍で夏休みが短くはありましたが、県内の小学校から104点もの応募があり、小学校低・中・高学年の3部門において審査し、計18点が入賞しました。

令和2年10月24日(土)に、宮城木材文化ホールにおいて表彰式が行われ、宮城県庁1階ロビー等において展示会も行われました。

なお、最優秀賞(県知事賞)を受賞した作品については、全国大会に出展されました。



中学年最優秀賞授与



高学年最優秀作品「つくえの裏の都市」



高学年入賞者のみなさん

WOOD・もっと・みやぎ

新型コロナウイルス感染症の拡大により、木材の需要が大幅に低迷し、林業の生産活動に影響が及んでいます。県では、新型コロナウイルス感染症の感染防止と県産木材の需要創出を目的として、飲食店や商業施設、事務所等での県産木材を用いた木質化や木製品の配備などを支援しました。

01 矢太郎



- 事業者／東松島市矢本字河戸
- 延べ床面積／50㎡
- 特徴／店舗の内壁に県産木材を使用し、内装を木質化するとともに県産木材を使用したテーブル・ルーバー・会計台・手洗い台・カウンターを配備しました。県産材の良さを広めるため、木の暖かみのある店舗にしました。

02 鯨の遊彩



- 事業者／仙台市宮城野区幸町3丁目
- 延べ床面積／80.3㎡
- 特徴／店舗のメインカウンター背面に県産集成材を用いた棚を配置しました。店舗のカウンター内に県産集成材を用いた棚を配置し、木の質感が感じられる暖かみのある空間を作り、県産食材とともに県産木材の良さをアピールできるよう心がけました。

03 with DOG 中野栄駅前店



- 所在地／仙台市宮城野区出花2丁目
- 延べ床面積／191㎡
- 特徴／カフェスペースに県産木材



を使用する事により、屋内でもアウトドアをより感じてもらえる空間を提供し、県産木材の香りも同時に楽しんでもらえる空間を意識しました。

04 酒のかわしま立町店



- 所在地／仙台市青葉区立町
- 延べ床面積／14.8㎡
- 特徴／店舗の内壁及び床に県産木材を使用し、内装を木質化するとともに、県産木材



を使用したテーブル・イスを配備しました。無機質な雰囲気だった空間に、県産材を利用して、温かみのある場所にするとともに、杉の豊かな香りと日本酒を味わいながら「県産材の良さ」をPRできるように心がけました。

05 貴龍苑



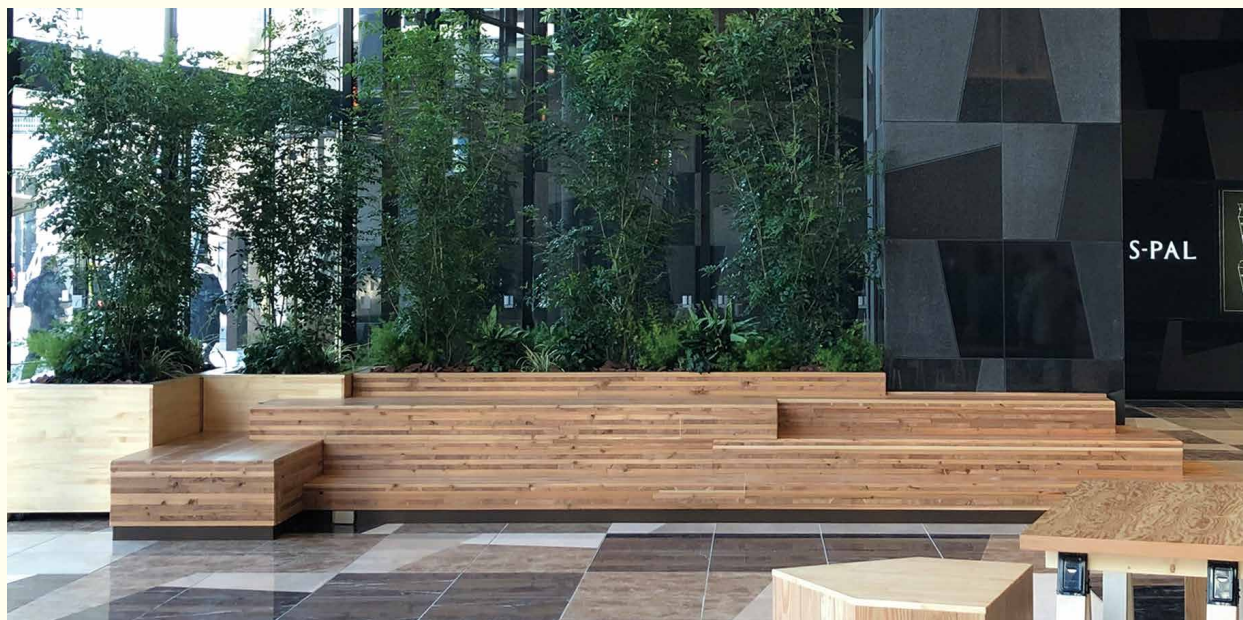
- 所在地／石巻市前谷地字新山崎前
- 延べ床面積／56.43㎡
- 特徴／店舗の外壁に、耐候性塗料を塗布した県産木質パネルを使用し、外壁を木質



化しました。県産木材を採用し、木の質感を外壁に表現することで、県産木材の良さをアピールするよう工夫しました。

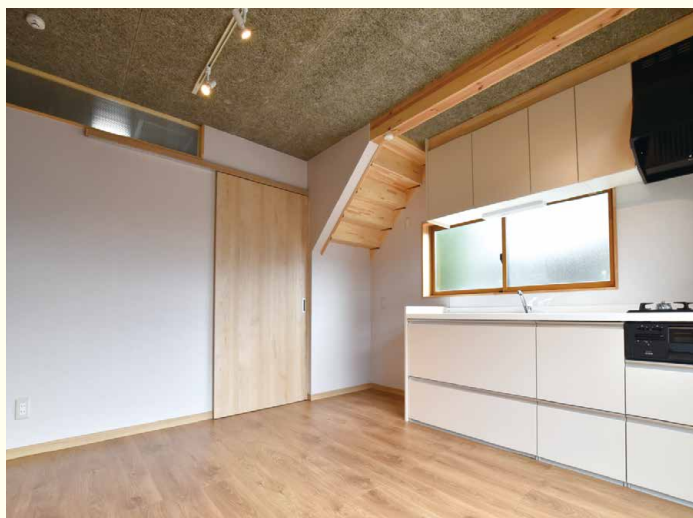
木材を活用した建築物等の施工例

01 JR SENDAI EAST GATE BLDG. 1階ダテリウム 階段ベンチ



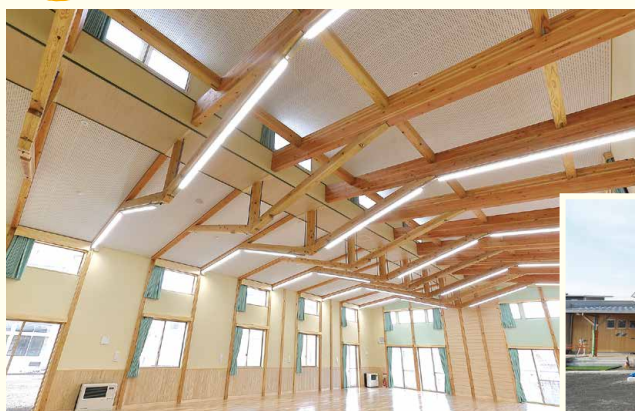
- 事業者／東日本旅客鉄道株式会社 仙台支社
- 所在地／仙台市宮城野区榴岡1丁目
- 特徴／多目的な機能性を持ちながら、誰もが気軽に利用できる階段形状のベンチ。CLT特有の「木の積層美」を意匠的に取り入れ、県産材の温かみを感じられる施設拠点として利用されています。

02 東仙台テラスハウス



- 事業者／地域優良住宅「在来工法の会」
- 所在地／仙台市宮城野区東仙台7丁目
- 延べ床面積／265.74㎡(うち建築面積146.49㎡)
- 木材使用量／2.68㎡(全て県産材)
- 特徴／地元工務店がいつでも気軽にCLTを採用できるようにしたいとの考えから、既存長屋のリノベーション物件の一室の床にCLTを採用し、剛性及び床断熱の性能差を体感できるようにしました。

03 迫児童館



- 事業者／登米市
- 所在地／登米市迫町佐沼字錦
- 延べ床面積／1,350㎡
- 木材使用量／252.52㎡(うち県産材203.47㎡)

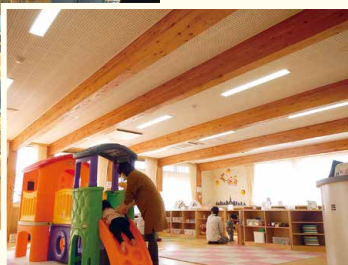


特徴／柱や梁、小屋組み等の構造部や、廊下の内装材、居室の腰壁等現わしとなる箇所に必要な限り登米市産の杉材を使用し、施設を利用する方々が木の温もりを感じられるデザインとしました。

04 わいわいキッズ大崎(子育て支援拠点施設)



- 事業者／大崎市
- 所在地／大崎市古川千手寺町2丁目
- 延べ床面積／1,293㎡
- 木材使用量／275.20㎡(うち県産材161.42㎡)



特徴／遊戯室などを大規模空間とするため、トラス併用の在来工法を採用しました。構造材及び下地材にはカラマツの集成材や大崎市産の杉材を使用し、内装仕上げにおいても不燃処理した大崎市産の杉板を使用しています。木の柱や梁が見える、やさしさと温かみのある室内空間としました。

05 石巻地区森林組合社屋



- 事業者／石巻地区森林組合
- 所在地／石巻市大瓜字棚橋下待井
- 延べ床面積／496.82㎡
- 木材使用量／91.91㎡(全て石巻市産材及び県産材)



特徴／在来工法ながら、杉CLTや杉LVLを意匠材としても取り入れました。また、地域の木材・木製品を使用し、地域の職人が設計・施工を担う“オール石巻”としての象徴的な木造建築物となりました。

木材を活用した建築物等の施工例

06 南三陸町生涯学習センター



- 事業者／南三陸町
- 所在地／南三陸町志津川字新井田
- 延べ床面積／1,780.52㎡
- 木材使用量／916㎡(全て南三陸町産材)
- 特徴／建築物の一部として設計配置した「構造用本棚」を図書のメイン要素として主張する共に、来館者に本を探す楽しみを与える棚配置を実現。地震波の初期微動を吸収するという構造的要素も担っています。また、国際的な森林認証制度であるFSC®プロジェクト認証(全体認定)2019年4月、FSC®P001792を受けました。

07 大崎市田尻総合支所



- 事業者／大崎市
- 所在地／大崎市田尻沼部字富岡
- 延べ床面積／1224.76㎡
- 木材使用量／478.88㎡(全て県産材を使用)
- 特徴／大崎市有林から伐採・製材した杉材で大断面の集成材を製作しました。市民が利用する待合ホールや情報発信室には多くの木材を現わして利用し温もりのある庁舎としております。施設内に国指定重要文化財『木造千手観音坐像』を収蔵しています(行政庁舎への文化財の設置は全国初)。

08

イオンモール新利府 南館 モクイクひろば



- 事業者 / イオンモール株式会社
- 所在地 / 利府町新中道3丁目
- 特徴 / 地元の木材を利用した滑り台を設置することで、多くのお子様が木に触れることができ、遊び・学ぶことができます。



2021年1月、FSC®プロジェクト認証(全体認定)FSC® P001850を受けました。
 ※令和2年度 木の香るおもてなし普及促進事業(「みやぎ環境税」活用事業)

09

ウッドエッグガーデン



- 事業者 / 株式会社タカカツホールディングス
- 所在地 / 富谷市杜ノ橋2丁目
- 延べ床面積 / 646.56㎡
- 木材使用量 / 98.21㎡(うち県産材61.68㎡)
- 特徴 / 地場の杉無垢流通材や地元の技術と職人を活用。合理的な設計をしていると同時に地場産杉材を使用したCLTを屋根野地板に使用し、強固な屋根剛性と美観を成立させました。



10

仙南中央森林組合社屋, 木(CLT)塀



- 事業者 / 仙南中央森林組合
- 所在地 / 角田市毛萱場字堂ノ入
- 延べ床面積 / 307.63㎡
- 木材使用量 / 60.67㎡(うち県産材51.65㎡)
- 特徴 / 構造材・仕上げ材・建具・家具に県産材を使用し、木の良さや温もりあふれる空間としました。防腐処理を施して商品化したCLT塀を全国で初めて採用しました。



- FSC® (Forest Stewardship Council®, 森林管理協議会)
責任ある森林管理を世界に普及することを目的とする非営利団体。国際的な認証制度を運営。
- FSC®プロジェクト認証
FSC®認証材を、責任ある調達により用いてつくられた造作物等であることを認証するもの。

宮城県産材活用で利用できる宮城県の補助金

県産材利用サステナブル住宅普及促進事業

- 補助対象／(1)新築住宅支援
 - ①:主要構造部材に県産材を60%以上かつ優良みやぎ材を40%以上使用する新築木造住宅(東日本大震災及び令和元年東日本台風で罹災した場合、優遇措置あり)
 - ②:①の住宅に、宮城県産材を使用した内装木質化・木製品を導入する等
- (2)住宅リフォーム支援

リフォームするにあたり、宮城県産材を5㎡以上使用する住宅(東日本大震災及び令和元年東日本台風で罹災した場合、優遇措置あり)
- 補助金額／(1)①上限50万円, ②1/2以内(上限30万円)(子育て世帯又は県外から移住する方は3/4以内(上限45万円)) (2)上限20万円
- 事業実施者／建築主
- 募集件数／(1)①400件 ②120件(うち子育て世帯又は県外から移住する方は40件) (2)90件(それぞれ先着順)

※要件等詳細はお問い合わせ先まで御連絡ください。※この事業は「みやぎ環境税」を活用しています。



みやぎCLT普及促進事業

- 補助対象／(1)CLTトータルコスト低減実証事業

CLTの購入及び関連する木工事にかかる経費
- (2)CLT住宅普及促進事業

CLTの購入にかかる経費(現場到着までにかかる経費を含む)
- (3)CLT活用技術創出事業

新技術(製品)の開発に伴う試験研究・実証にかかる経費, 知的財産の取得費等
- 補助金額／(1)上限2,000万円 (2)上限150万円 (3)上限2,000万円
- 事業実施者／(1)及び(2)県内に本社・支社等を有する民間事業者 (3)県産CLTの新たな活用技術の開発やユニット化した製品開発等を旨とする民間事業者や研究機関等
- 募集件数／(1)2件程度 (2)5件程度 (3)1件程度

※要件等詳細はお問い合わせ先まで御連絡ください。※この事業は「みやぎ環境税」を活用しています。



みんなで広げる「木育」活動推進事業

- 補助対象／(1)木育活動支援

宮城県の森林・林業・木材産業の普及啓発につながる木育活動に係る経費
- (2)民間施設等木育・木質化支援

宮城県内の民間施設等に、県産木材を用いた木質空間整備に要する経費と、その整備した民間施設で木育活動を実施する経費
- 補助金額／(1)上限50万円 (2)上限500万円(それぞれ、補助対象経費の1/2以内)
- 事業実施者／木育活動を行う民間事業者等
- 募集件数／(1)4件程度 (2)2件程度

※上記の他、木育活動を行う民間団体等を応援するためのネットワークを構築します。

詳細については、お問い合わせ先まで御連絡ください。

※要件等詳細はお問い合わせ先まで御連絡ください。※この事業は「みやぎ環境税」を活用しています。



お問い合わせ先

宮城県 水産林政部 林業振興課 みやぎ材流通推進班

〒980-8570 宮城県仙台市青葉区本町3-8-1 TEL:022-211-2912 FAX:022-211-2919

ホームページ: <https://www.pref.miyagi.jp/soshiki/ringyo-sk/> E-mail: rinsinf@pref.miyagi.lg.jp



この印刷物は環境に優しい植物油インキを使用しています。

※この冊子は、「みやぎ環境税」を活用して作成しています。

※この冊子の印刷に伴い排出された温室効果ガスは、宮城県内の森林整備により創出されたJ-BERクレジットによりカーボン・オフセットされています。

※この冊子は、再生紙を使用しています。 ※この印刷物は2,000部作成し、1部あたりの単価は87円です。

令和3年3月作成