

宮城県感染症発生動向調査情報

2022.4.18 ~ 2022.4.24 - 第16週 -

令和04年04月28日発行

1. 集計

上段は患者発生数, 下段は定点当たり

疾 病	保 健 所					仙台市	宮 城 県 (含む仙台市)					
	仙南	塩釜	大崎	石巻	気仙沼		患者数	累計	第13週	第14週	第15週	第16週
水痘		2 0.20					2 0.03	94				
流行性耳下腺炎							0 0.00	19				
感染性胃腸炎	22 5.50	47 4.70	25 3.57	32 4.00		111 4.11	237 4.09	4,589	◎	◎	◎	◎
手足口病	2 0.50		2 0.29				4 0.07	66				
伝染性紅斑							0 0.00	19				
突発性発しん	2 0.50	3 0.30	8 1.14	4 0.50	2 1.00	7 0.26	26 0.45	315			○	○
ヘルパンギーナ			1 0.14				1 0.02	60				
インフルエンザ							0 0.00	13				
咽頭結膜熱		1 0.10					1 0.02	84				
流行性角結膜炎							0 0.00	26				
急性出血性結膜炎							0 0.00	1				
A群溶血性レンサ球菌咽頭炎		12 1.20		1 0.13		7 0.26	20 0.34	256				
細菌性髄膜炎(真菌性を含む)							0 0.00	3				
無菌性髄膜炎							0 0.00	0				
マイコプラズマ肺炎							0 0.00	2				
クラミジア肺炎(オウム病は除く)							0 0.00	0				
RSウイルス感染症		1 0.10					1 0.02	87				
感染症胃腸炎(ロタウイルス)							0 0.00	1				
拡 張 疾 病	マイコプラズマ肺炎(小児科)		1									
	川崎病			2								
	不明発疹症					5						

◎: 流行の変化について、今後の情報に十分注意
○: 発生または流行について、今後の情報に留意
シ: 発生が少なくなっている傾向

※ 今週のインフルエンザによる入院患者報告(仙台市を含む基幹定点報告) 0例

2. 全数報告疾病

1類感染症: 報告なし

2類感染症: 結核(患者(確定例))

塩釜管内 男性1名
大崎管内 男性1名(第13週)
仙台管内 男性1名
結核(無症状病原体保有者)
塩釜管内 男性1名(第15週)
仙台管内 男性1名(第15週)

3類感染症: 報告なし

4類感染症: レジオネラ症

仙台管内 女性1名

5類感染症: 後天性免疫不全症候群

塩釜管内 女性1名(第12週)
石巻管内 男性1名(第14週)
梅毒
仙台管内 女性1名

新型インフルエンザ等感染症: 新型コロナウイルス感染症

仙南管内 男性126名, 女性163名
塩釜管内 男性334名, 女性333名
大崎管内 男性312名, 女性299名
石巻管内 男性141名, 女性165名
気仙沼管内 男性44名, 女性53名
仙台管内 男性1,007名, 女性973名

3. 宮城県感染症対策委員会情報解析部会

【定点把握対象疾患】

警報・注意報の発令はありません。

【病原体検出情報】

～宮城県保健環境センター～

新型コロナウイルス感染症患者より

塩釜管内 第16週採取分 SARS-CoV-2 4件
石巻管内 第16週採取分 SARS-CoV-2 73件
気仙沼管内 第16週採取分 SARS-CoV-2 14件

感染性胃腸炎患者より

塩釜管内 第15週採取分 サホウイルス 1件

～仙台医療センターウイルスセンター～

	確 定			中 間 報 告		
	第13週採取分 (3.28~4.3)	第14週採取分 (4.4~4.10)	第15週採取分 (4.11~4.17)			
RSウイルス	1件	1件	0件			
ライノウイルス	0件	1件	0件			

4. 今週のコメント

【新型コロナウイルス感染症】

県内の陽性公表者数は、4月27日に650名となり、同日現在の累計で73,020名となりました。この動向を1週間あたりの推移で見ると、第16週は3,951名と、第15週3,651名から増加し高い水準を維持しています。県は、4月10日までとしていた【再拡大防止期間】を5月15日まで延長し、これまでの取組みの継続を要請しています。引き続き、外出・移動の際には「3密」「5つの場面」等の回避やマスク着用・手指衛生等の基本的な感染対策を徹底してください。詳しい要請内容については、下記URLを参照ください。

<https://www.pref.miyagi.jp/site/covid-19/index.html>

【お知らせ】

令和4年4月1日から、組織改編により、栗原・登米の保健所がそれぞれ大崎保健所栗原支所・石巻保健所登米支所となりました。このことにより、様式を一部変更しました。組織改編の内容につきましては、下記URLを参照ください。

<https://www.pref.miyagi.jp/soshiki/hohusom/hc-enhancement.html>

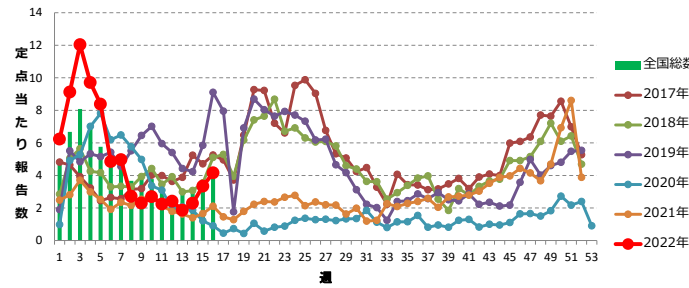
宮城県保健環境センター(宮城県結核・感染症情報センター)

電話 022-257-7228 FAX 022-256-3362

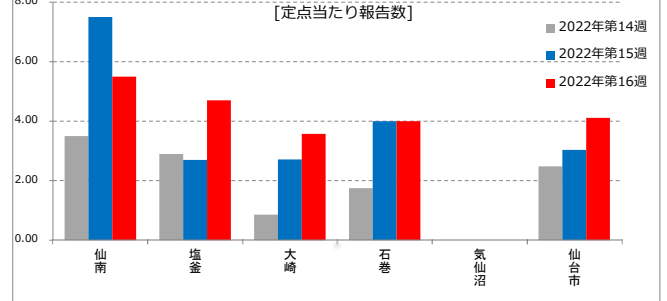
HPアドレス: <https://www.pref.miyagi.jp/site/hokans/kansen-center.html>

宮城県定点週報告対象疾病の推移

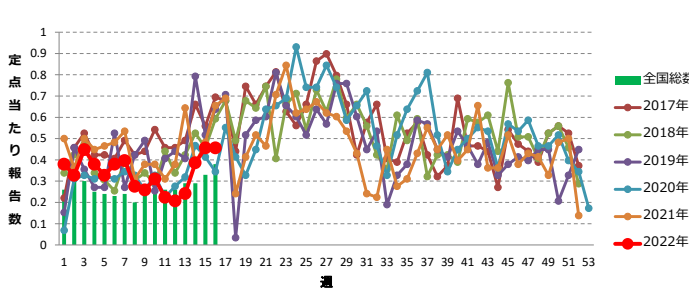
感染性胃腸炎



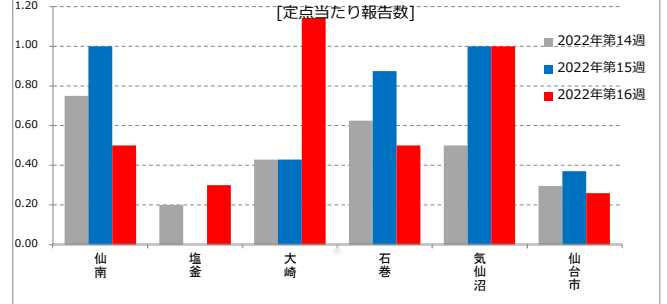
感染性胃腸炎-管内集計区分別



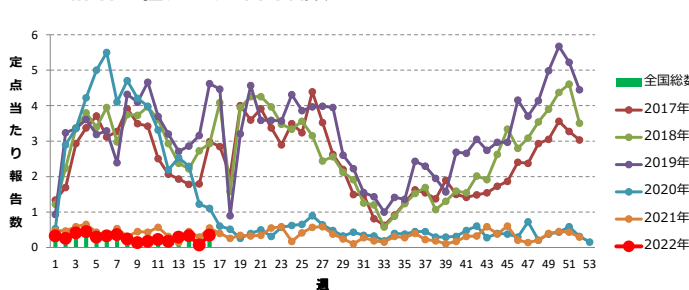
突発性発しん



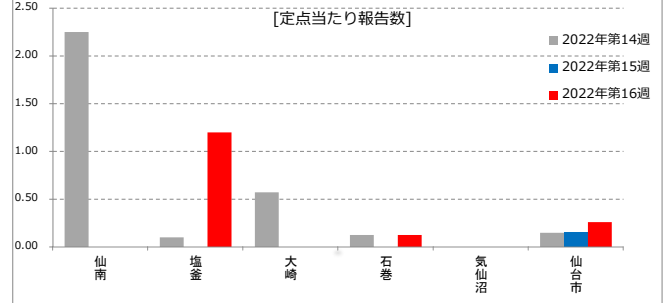
突発性発しん-管内集計区分別



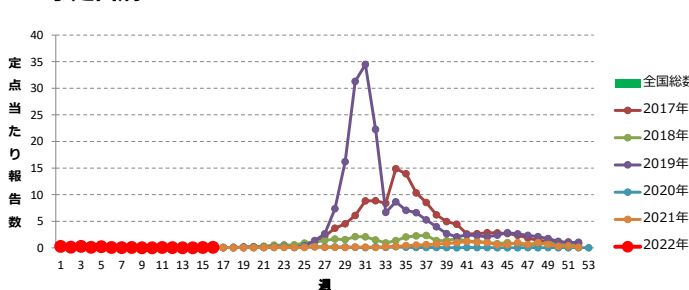
A群溶血性レンサ球菌咽頭炎



A群溶血性レンサ球菌咽頭炎-管内集計区分別



手足口病



手足口病-管内集計区分別

