

# 宮城県感染症発生動向調査情報

令和03年06月24日発行

2021.6.14 ~ 2021.6.20 - 第24週 -

## 1. 集計

上段は患者発生数, 下段は定点当たり

疾 病	保 健 所							仙台市 患者数	宮 城 県 (含む仙台市)					
	仙南	塩釜	大崎	栗原	登米	石巻	気仙沼		患者数	累計	第21週	第22週	第23週	第24週
水痘		1 0.10					1 0.20	4 0.15	6 0.10	240				
流行性耳下腺炎	1 0.25							2 0.07	3 0.05	69				
感染性胃腸炎	13 3.25	18 1.80	6 1.20	5 2.50	3 1.00	10 2.00		106 3.93	161 2.78	3,128	◎	◎	◎	◎
手足口病						1 0.20		4 0.15	5 0.09	41				
伝染性紅斑								1 0.04	1 0.02	24				
突発性発しん	1 0.25	2 0.20	10 2.00	2 1.00	1 0.33	2 0.40	3 1.50	15 0.56	36 0.62	681	○	○	○	○
ヘルパンギーナ	1 0.25		1 0.20			1 0.20		1 0.04	4 0.07	9				
インフルエンザ									0 0.00	10				
咽頭結膜熱	5 1.25	2 0.20	5 1.00		1 0.33	2 0.40		15 0.56	30 0.52	337	○	レ	○	
流行性角結膜炎		2 0.67							2 0.17	29				
急性出血性結膜炎									0 0.00	0				
A群溶血性レンサ球菌咽頭炎	1 0.25	5 0.50				1 0.20		3 0.11	10 0.17	578	○	○	レ	
細菌性髄膜炎(真菌性を含む)									0 0.00	2				
無菌性髄膜炎									0 0.00	0				
マイコプラズマ肺炎		1 1.00							1 0.08	26				
クラミジア肺炎(オウム病は除く)									0 0.00	0				
RSウイルス感染症	23 5.75	27 2.70	10 2.00		3 1.00	2 0.40	4 2.00	141 5.22	210 3.62	981	◎	◎	◎	◎
感染症胃腸炎(ロタウイルス)									0 0.00	1				
拡 張 疾 病	マイコプラズマ肺炎(小児科)							2						
	川崎病													
	不明発疹症							2						

◎: 流行の変化について、今後の情報に十分注意  
○: 発生または流行について、今後の情報に留意  
レ: 発生が少なくなっている傾向

※今週のインフルエンザによる入院患者報告(仙台市を含む機関定点報告) 0例

## 2. 全数報告疾病

1類感染症: 報告なし

2類感染症: 結核(患者(確定例))

塩釜管内 女性1名(第23週)  
結核(無症状病原体保有者)  
塩釜管内 女性1名(第21週)  
仙台管内 男性1名

3類感染症: 腸管出血性大腸菌感染症

仙台管内 女性2名(O26)

4類感染症: レジオネラ症

仙台管内 男性1名

5類感染症: アメーバ赤痢

仙台管内 男性1名  
劇症型溶血性レンサ球菌感染症  
仙台管内 女性1名  
侵袭性肺炎球菌感染症  
塩釜管内 男性1名(第23週)  
石巻管内 男性1名  
梅毒  
大崎管内 男性1名  
仙台管内 男性1名, 女性3名

新型インフルエンザ等感染症: 新型コロナウイルス感染症

仙南管内 男性1名, 女性1名  
塩釜管内 男性1名  
大崎管内 男性1名, 女性1名  
仙台管内 男性1名, 女性1名(第14週)  
男性48名, 女性41名(第15週)  
男性2名, 女性4名(第23週)  
男性9名, 女性5名(第24週)

## 3. 宮城県感染症対策委員会情報解析部会

【定点把握対象疾患】

警報・注意報の発令はありません。

【病原体検出情報】

～宮城県保健環境センター～

新型コロナウイルス感染症患者より

仙南管内 第24週採取分 SARS-CoV-2 1件

～仙台医療センターウイルスセンター～

	確 定			中 間 報 告		
	第21週採取分 (5.24~5.30)	第22週採取分 (5.31~6.6)	第23週採取分 (6.7~6.13)			
RSウイルス	3件	4件	5件			
ライノウイルス	0件	1件	0件			

## 4. 今週のコメント

【新型コロナウイルス感染症】

県内の陽性公表者数は、6月23日に10名となり、同日現在の累計で9085名となりました。最近の動向を1週間あたりの推移でみると、第20週159名、第21週120名、第22週123名、第23週59名、第24週32名と明らかに減少していますが、県民の皆様におかれましては、引き続き基本的な感染防止対策に心がけてください。

【RSウイルス感染症】

上下気道炎を引き起こす代表的なウイルスであるRSウイルスによる呼吸器感染症で、主に小児にみられます。今週は210名で第23週の145名から大きく増加しています。特に仙南及び仙台管内で増加しています。また、仙台医療センターウイルスセンターでもRSウイルスの分離報告が継続しています。感染者のせきやウイルスの付いた手やおもちゃなどを触ったり、なめたりすることで感染するとされていることから、小児のいる家庭や保育施設などは注意が必要です。今後ピークを迎える可能性があるため動向について注視してください。

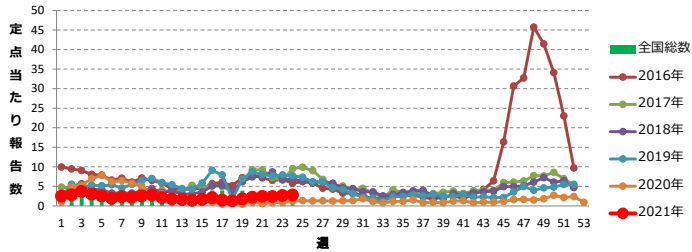
宮城県保健環境センター(宮城県結核・感染症情報センター)

電話 022-257-7228 FAX 022-256-3362

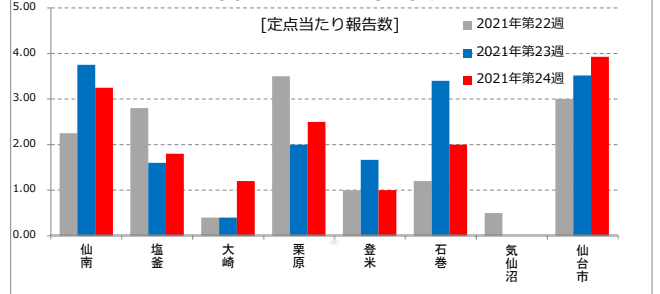
HPアドレス: <https://www.pref.miyagi.jp/site/hokans/kansen-center.html>

宮城県定点週報告対象疾病の推移

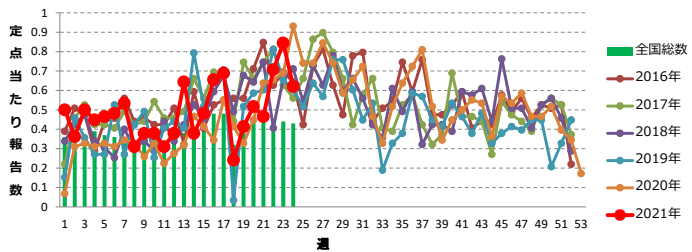
感染性胃腸炎



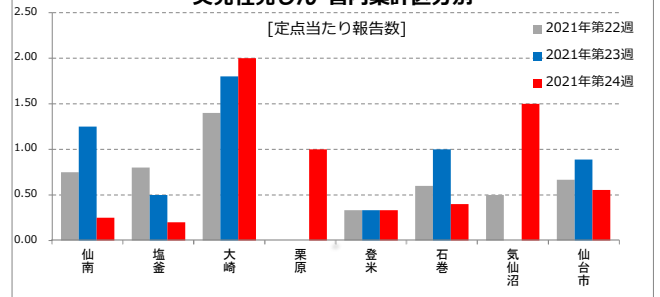
感染性胃腸炎-管内集計区分別



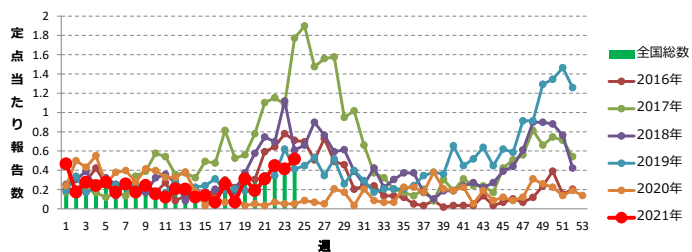
突発性発しん



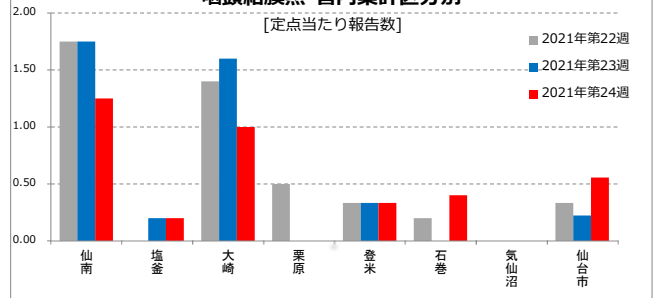
突発性発しん-管内集計区分別



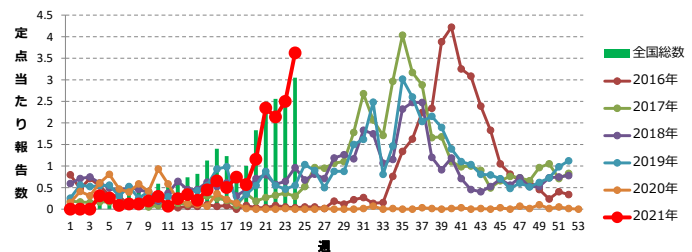
咽頭結膜熱



咽頭結膜熱-管内集計区分別



RSウイルス感染症



RSウイルス感染症-管内集計区分別

