

宮城県感染症発生動向調査情報(修正版)

令和03年01月08日発行

2020.12.21 ~ 2020.12.27 - 第52週 -

1. 集計

上段は患者発生数、下段は定点当たり

疾病	保健所							仙台市 患者数	宮城県(含む仙台市)					
	仙南	塩釜	大崎	栗原	登米	石巻	気仙沼		患者数	累計	第49週	第50週	第51週	第52週
水痘	4 1.00		1 0.20				5 1.00	6 0.22	16 0.28	585				
流行性耳下腺炎									0 0.00	135				
感染性胃腸炎	33 8.25	29 2.90	4 0.80	7 3.50	3 1.00	3 0.60		64 2.37	143 2.47	6,246	◎	◎	◎	◎
手足口病				1 0.50					1 0.02	391				
伝染性紅斑									0 0.00	177				
突発性発しん	1 0.25	3 0.30	1 0.20		3 1.00		3 1.50	9 0.33	20 0.34	1,458	○	○	レ	
ヘルパンギーナ									0 0.00	66				
インフルエンザ									0 0.00	7,749				
咽頭結膜熱		2 0.20		1 0.50				12 0.44	15 0.26	584				
流行性角結膜炎		1 0.33							1 0.08	83				
急性出血性結膜炎									0 0.00	3				
A群溶血性レンサ球菌咽頭炎	1 0.25	5 0.50	1 0.20	2 1.00	1 0.33	3 0.60		6 0.22	19 0.33	3,823	○	○	レ	
細菌性髄膜炎(真菌性を含む)									0 0.00	4				
無菌性髄膜炎									0 0.00	1				
マイコプラズマ肺炎				1 1.00					1 0.08	231				
クラミジア肺炎(オウム病は除く)									0 0.00	1				
RSウイルス感染症								1 0.04	1 0.02	432				
感染症胃腸炎(ロタウイルス)									0 0.00	2				
拡張 疾病	マイコプラズマ肺炎(小児科)							1						
	川崎病			1										
	不明発疹症							3						

◎: 流行の変化について、今後の情報に十分注意
○: 発生または流行について、今後の情報に留意
レ: 発生が少なくなっている傾向

※今週のインフルエンザによる入院患者報告(仙台市を含む機関定点報告) 0例

2. 全数報告疾病

1類感染症: 報告なし

2類感染症: 結核(患者(確定例))

塩釜管内 男性1名(第47週)
仙台南管内 男性1名, 女性1名
結核(無症状病原体保有者)
塩釜管内 男性1名, 女性2名

3類感染症: 報告なし

4類感染症: レジオネラ症

塩釜管内 男性1名(第39週), 男性1名(第43週)
仙台南管内 男性1名(第51週)

5類感染症: カルバペネム耐性腸内細菌感染症

仙台南管内 男性1名
劇症型溶血性レンサ球菌感染症
仙台南管内 男性1名
侵袭性肺炎球菌感染症
塩釜管内 女性1名(第47週)
梅毒
塩釜管内 男性1名(第45週)
仙台南管内 女性1名(第51週), 男性1名

指定感染症: 新型コロナウイルス感染症

仙南管内 男性9名, 女性9名
塩釜管内 男性12名, 女性9名
大崎管内 男性4名, 女性6名
登米管内 男性5名, 女性12名
石巻管内 男性3名, 女性4名
気仙沼管内 男性5名, 女性1名

3. 宮城県感染症対策委員会情報解析部会

【定点把握対象疾患】

[水痘]

仙南, 石巻管内で注意報レベルを超えました。

【病原体検出情報】

~宮城県保健環境センター~

新型コロナウイルス感染症患者より

仙南管内 第52週採取分 SARS-CoV-2 4件
塩釜管内 第52週採取分 SARS-CoV-2 3件
登米管内 第52週採取分 SARS-CoV-2 6件
気仙沼管内 第52週採取分 SARS-CoV-2 3件

4. 今週のコメント

【新型コロナウイルス感染症】

県内の感染者数は1月5日現在の累計で2300名となりました。引き続き予断を許さない状況が続いています。人と人の距離の確保、手洗いの励行、マスクの着用、3密(密閉・密集・密接)を避けるなどの基本的な感染対策を心がけてください。

県は医療機関の受診について、発熱等の症状がある方は、かかりつけ医又は「受診・相談センター」に電話で相談することを呼びかけています。まず、かかりつけ医に相談することとなりますが、かかりつけ医がいない場合は、24時間受付対応している、「受診・相談センター」に相談してください。詳しくは相談・受診の流れを示した下記URLを参照ください。

https://www.pref.miyagi.jp/site/covid-19/jyusin.html

【受診・相談センター(コールセンター)】

電話: 022-211-2882, 022-211-3883(24時間受付)

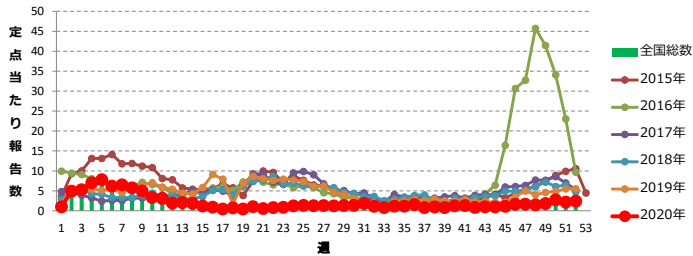
宮城県保健環境センター(宮城県結核・感染症情報センター)

電話 022-257-7228 FAX 022-256-3362

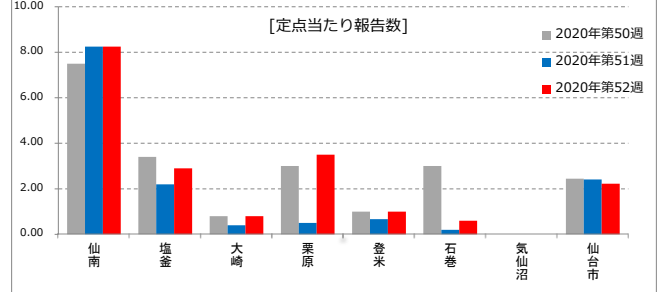
HPアドレス: <https://www.pref.miyagi.jp/site/hokans/kansen-center.html>

宮城県定点週報告対象疾病の推移

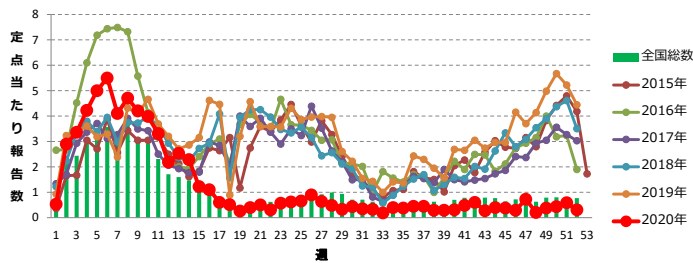
感染性胃腸炎



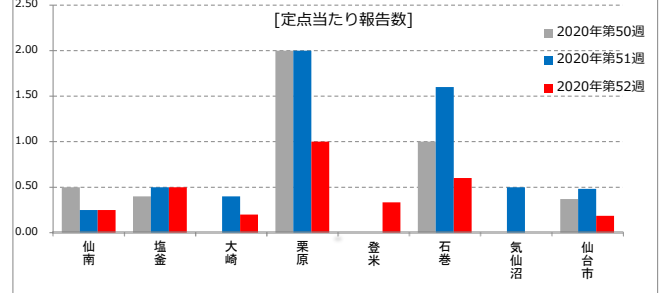
感染性胃腸炎-管内集計区分別



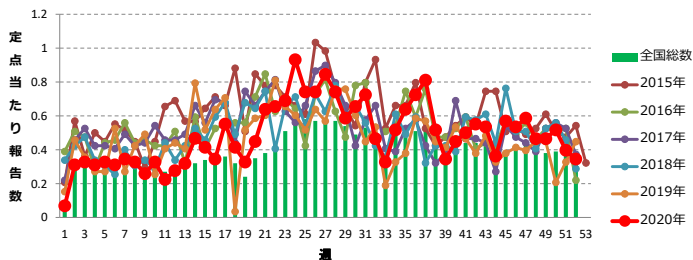
A群溶血性レンサ球菌咽頭炎



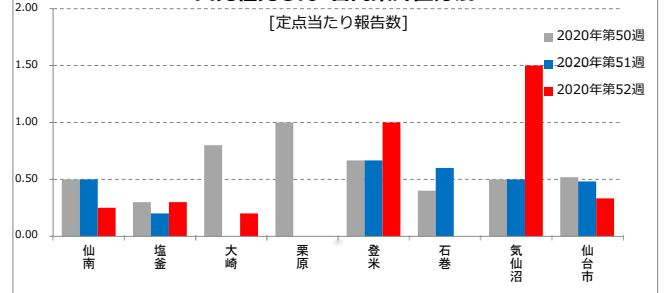
A群溶血性レンサ球菌咽頭炎-管内集計区分別



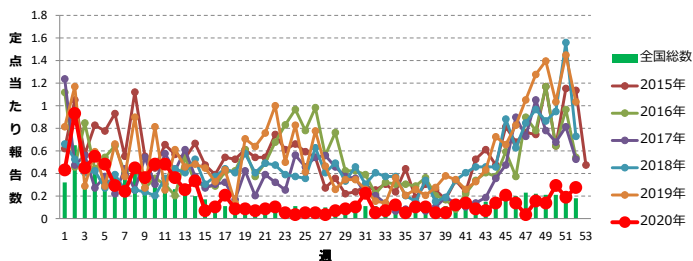
突発性発しん



突発性発しん-管内集計区分別



水痘



水痘-管内集計区分別

