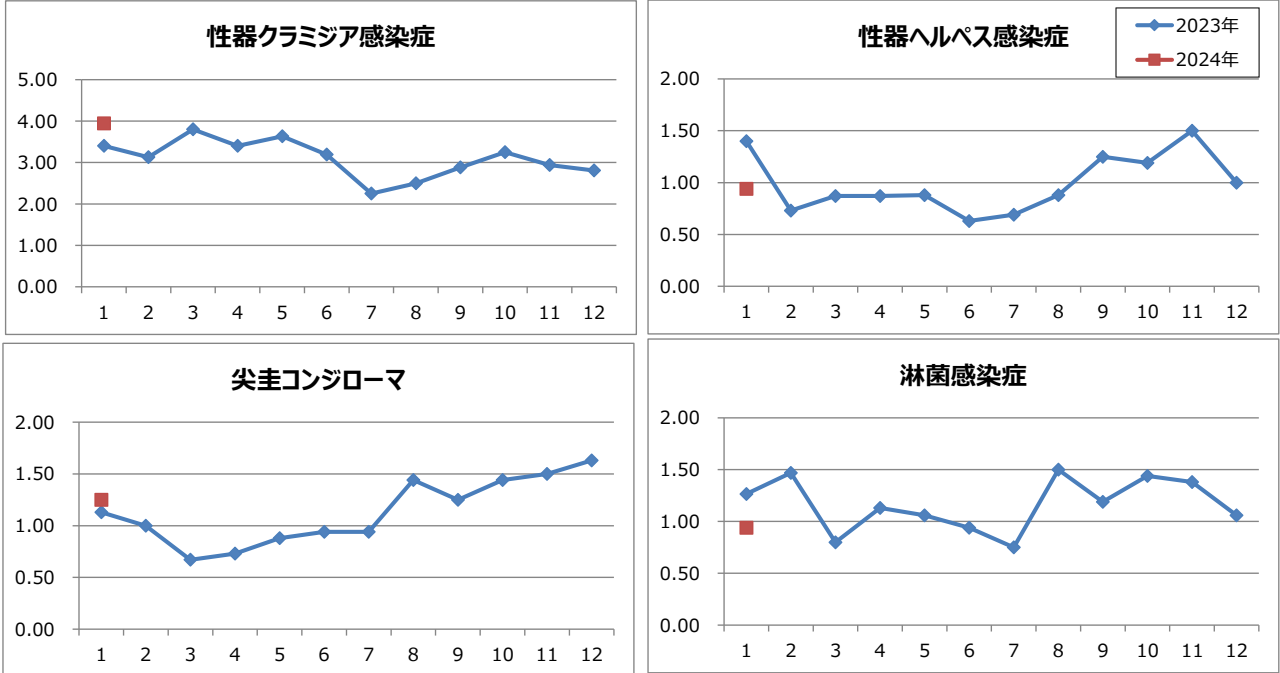


1. 月報集計

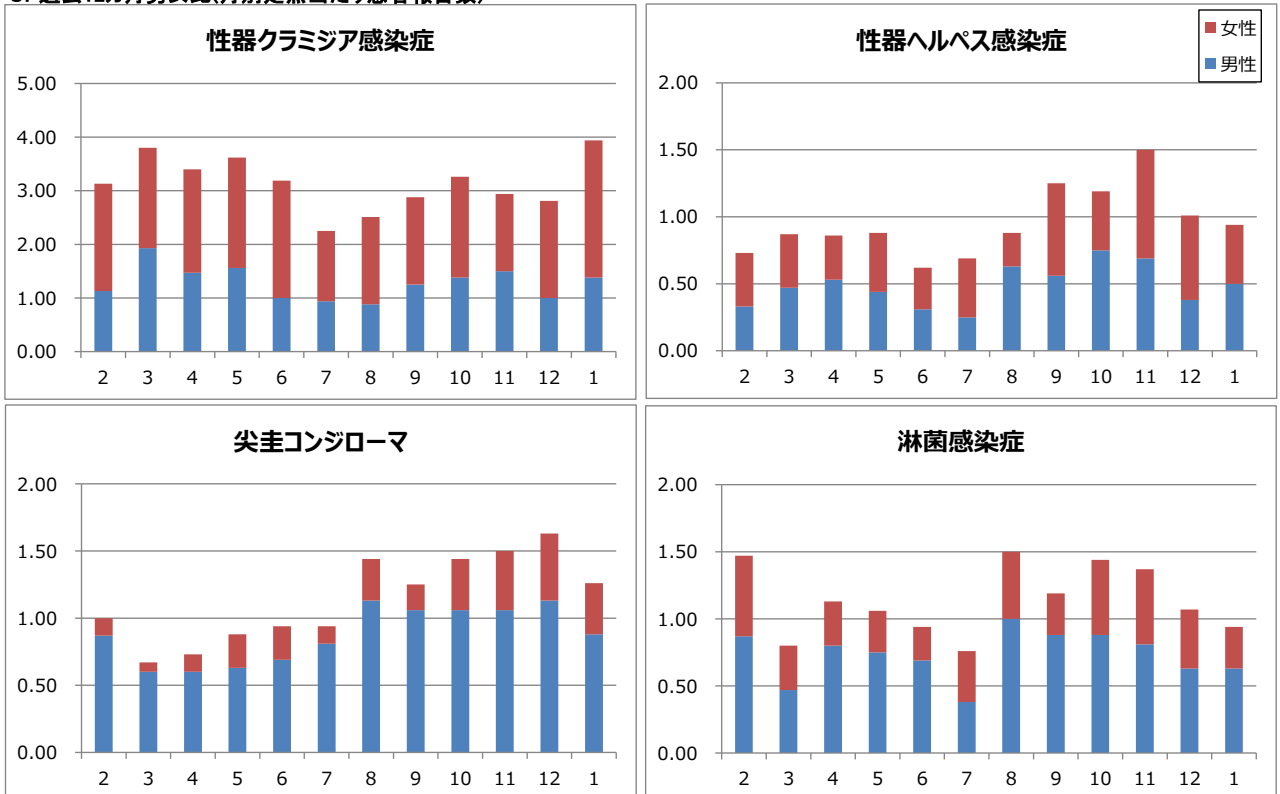
上段: 報告数, 下段: 定点当たり報告数

疾病名	保健所					仙台市	宮城県(含む仙台市)			2024年累計
	仙南	塩釜	大崎	石巻	気仙沼		男	女	総計	
1 性器クラミジア感染症	3 3.00	10 3.33	6 3.00	3 1.50	-	41 5.13	22 1.38	41 2.56	63 3.94	63 3.94
2 性器ヘルペスウイルス感染症	1 1.00	0 0.00	4 2.00	1 0.50	-	9 1.13	8 0.50	7 0.44	15 0.94	15 0.94
3 尖圭コンジローマ	2 2.00	4 1.33	1 0.50	3 1.50	-	10 1.25	14 0.88	6 0.38	20 1.25	20 1.25
4 淋菌感染症	2 2.00	6 2.00	1 0.50	0 0.00	-	6 0.75	10 0.63	5 0.31	15 0.94	15 0.94
5 メチシリン耐性黄色ブドウ球菌感染症	0 0.00	7 7.00	1 1.00	6 6.00	3 3.00	10 2.00	19 1.90	8 0.80	27 2.70	27 2.70
6 ペニシリン耐性肺炎球菌感染症	0 0.00	0 0.00	0 0.00	1 1.00	0 0.00	1 0.20	1 0.10	1 0.10	2 0.20	2 0.20
7 薬剤耐性緑膿菌感染症	0 0.00	0 0.00	0 0.00	0 0.00	0 0.00	1 0.20	1 0.10	0 0.00	1 0.10	1 0.10

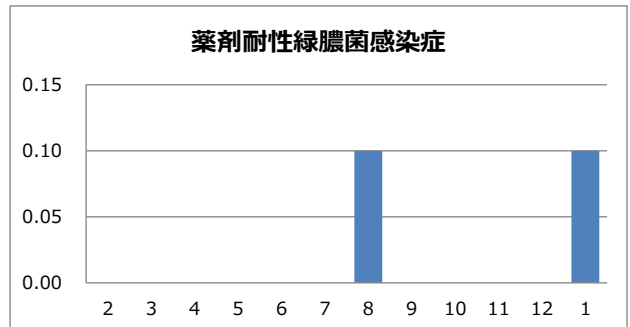
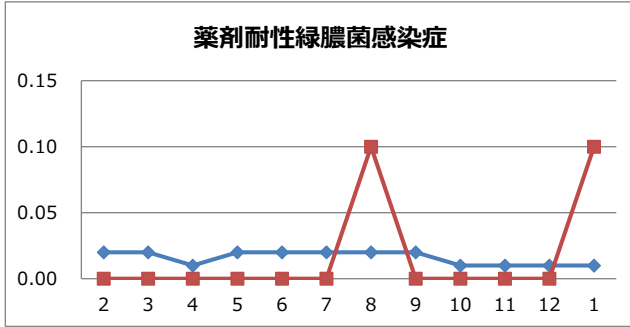
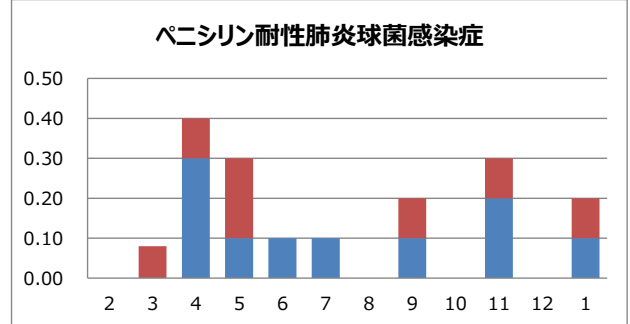
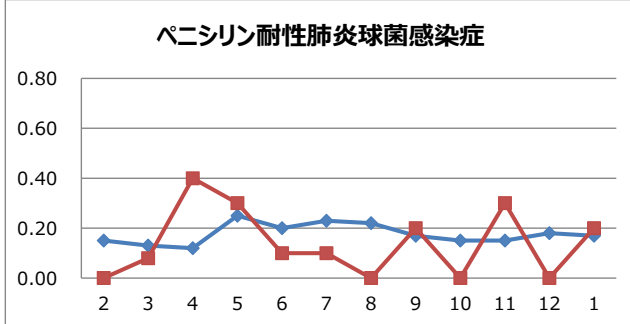
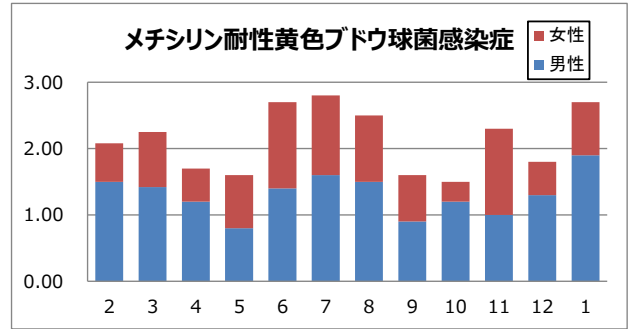
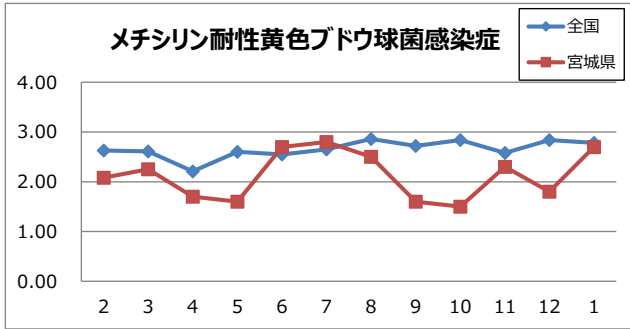
2. 患者数の推移(月別定点当たり患者報告数)



3. 過去12カ月男女比(月別定点当たり患者報告数)



4. 薬剤耐性菌の状況(定点報告数の月別推移・男女比)



5. 全数把握対象疾患報告状況

集計期間: 報告週 第1週~第4週(1月1日~1月28日)

疾患名	1月			2024年累計 県全域
	宮城県	仙台市	県全域	
二類感染症				
結核	13	5	18	18
三類感染症				
コレラ				
細菌性赤痢				
腸管出血性大腸菌感染症				
腸チフス				
パラチフス				
四類感染症				
E型肝炎		1	1	1
A型肝炎				
チクングニア熱				
つつが虫病		1	1	1
デング熱				
レジオネラ症		3	3	3
レプトスピラ症				
五類感染症				
アメーバ赤痢				
ウイルス性肝炎	1		1	1
カルバペネム耐性腸内細菌目細菌感染症		5	5	5
急性弛緩性麻痺				
急性脳炎		1	1	1
クリプトスポリジウム症				
クロイツフェルト・ヤコブ病				
劇症型溶血性レンサ球菌感染症	1	2	3	3
後天性免疫不全症候群		1	1	1
侵襲性インフルエンザ菌感染症				
侵襲性髄膜炎菌感染症				
侵襲性肺炎球菌感染症	1	3	4	4
水痘(入院例)				
梅毒	1	9	10	10
播種性クリプトコックス症				
破傷風				
バンコマイシン耐性腸球菌感染症				
百日咳				
風しん				
麻疹				
薬剤耐性アシネトバクター感染症				