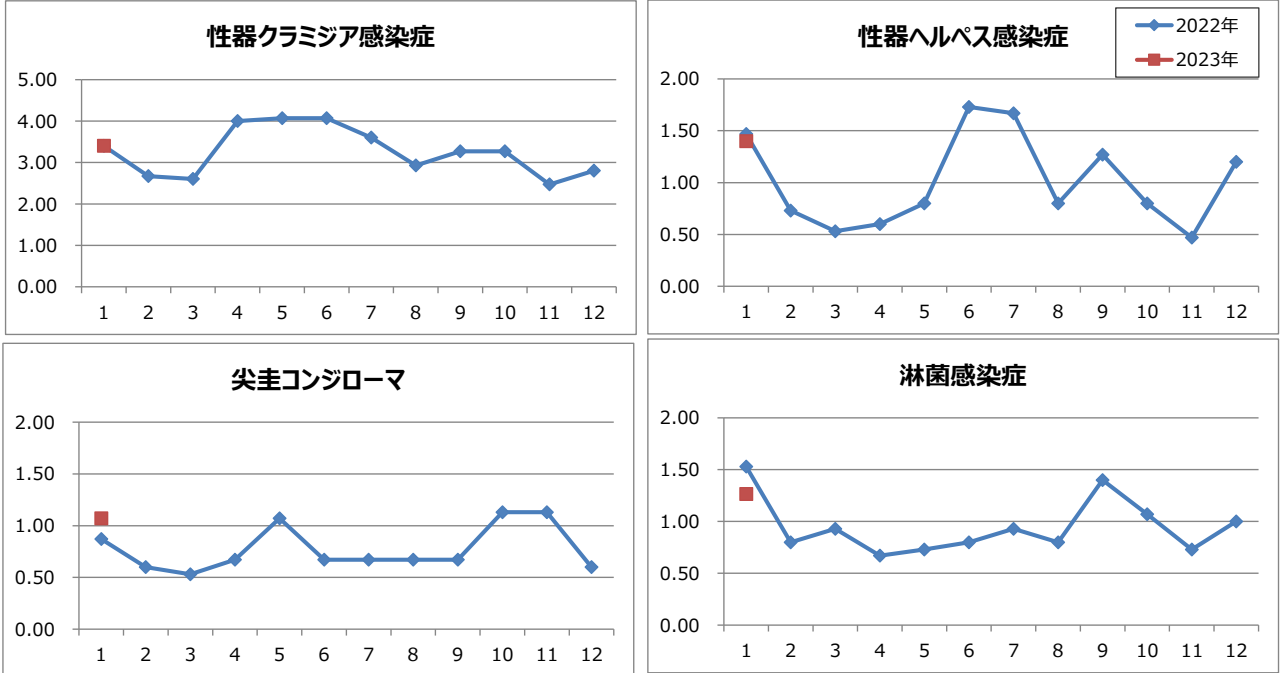


1. 月報集計

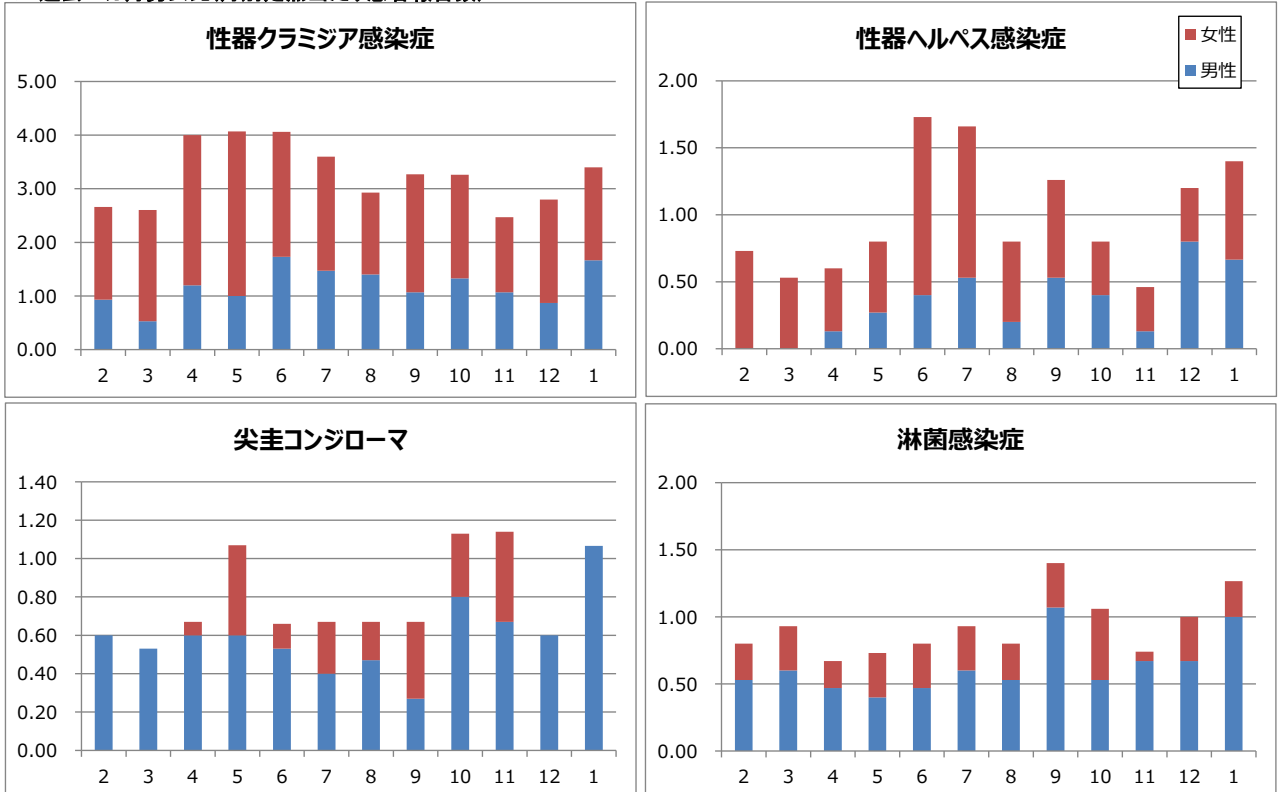
上段: 報告数, 下段: 定点当たり報告数

疾病名	保健所					仙台市	宮城県(含む仙台市)			令和5年累計
	仙南	塩釜	大崎	石巻	気仙沼		男	女	総計	
1 性器クラミジア感染症	1 1.00	12 4.00	3 3.00	1 0.50	— —	34 4.25	25 1.67	26 1.73	51 3.40	51 3.40
2 性器ヘルペスウイルス感染症	1 1.00	1 0.33	2 2.00	1 0.50	— —	16 2.00	10 0.67	11 0.73	21 1.40	21 1.40
3 尖圭コンジローマ	0 0.00	1 0.33	0 0.00	1 0.50	— —	14 1.75	16 1.07	0 0.00	16 1.07	16 1.07
4 淋菌感染症	0 0.00	6 2.00	0 0.00	0 0.00	— —	13 1.63	15 1.00	4 0.27	19 1.27	19 1.27
5 メチシリン耐性黄色ブドウ球菌感染症	0 0.00	2 2.00	7 3.50	6 3.00	4 4.00	10 2.00	19 1.58	10 0.83	29 2.42	29 2.42
6 ペニシリン耐性肺炎球菌感染症	0 0.00	0 0.00	0 0.00	0 0.00	0 0.00	0 0.00	0 0.00	0 0.00	0 0.00	0 0.00
7 薬剤耐性緑膿菌感染症	0 0.00	0 0.00	0 0.00	0 0.00	0 0.00	0 0.00	0 0.00	0 0.00	0 0.00	0 0.00

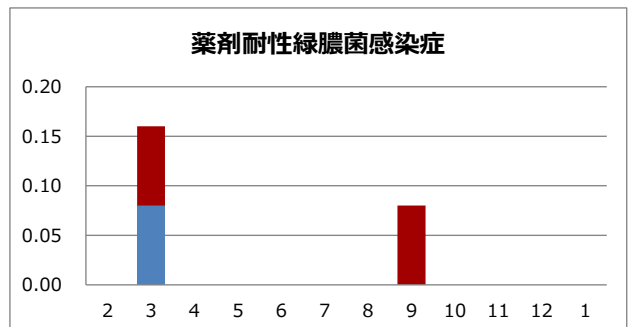
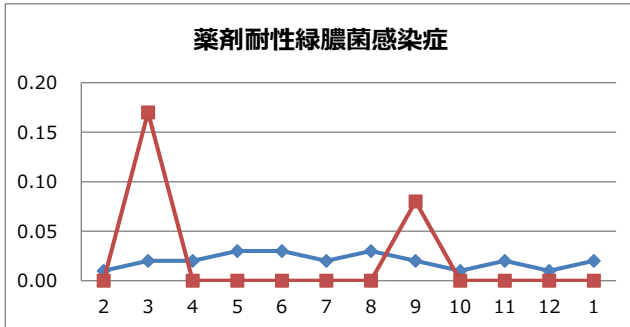
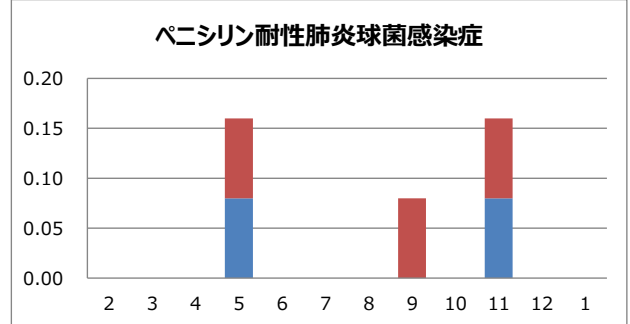
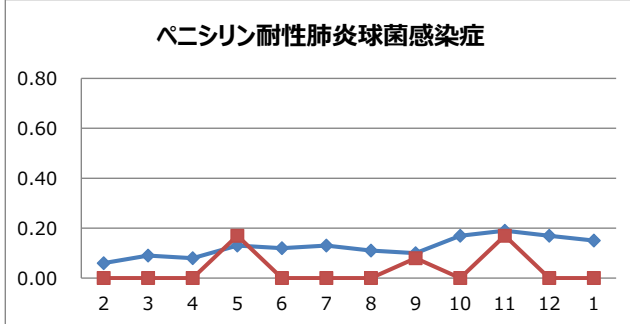
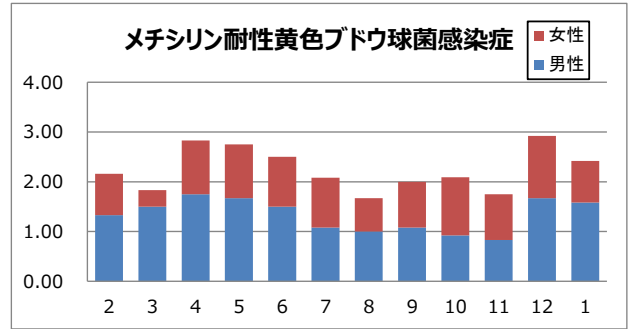
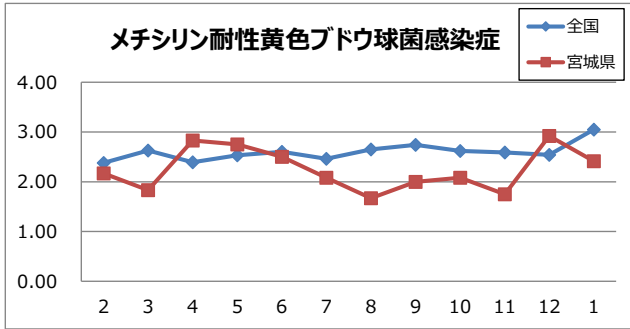
2. 患者数の推移(月別定点当たり患者報告数)



3. 過去12カ月男女比(月別定点当たり患者報告数)



4. 薬剤耐性菌の状況(定点報告数の月別推移・男女比)



5. 全数把握対象疾患報告状況

集計期間: 報告週 第1週～第4週(1月2日～1月29日)

疾患名	1月			2023年累計 県全域
	宮城県	仙台市	県全域	
二類感染症				
結核	5	3	8	8
三類感染症				
コレラ				
細菌性赤痢				
腸管出血性大腸菌感染症		1	1	1
腸チフス				
パラチフス				
四類感染症				
E型肝炎				
A型肝炎				
コクシジオイデス症				
つつが虫病				
デング熱				
レジオネラ症	1	1	2	2
レプトスピラ症				
五類感染症				
アメーバ赤痢				
ウイルス性肝炎				
カルバペネム耐性腸内細菌感染症		4	4	4
急性脳炎				
クリプトスポリジウム症				
クロイツフェルト・ヤコブ病				
劇症型溶血性レンサ球菌感染症	1	3	4	4
後天性免疫不全症候群		1	1	1
侵襲性インフルエンザ菌感染症				
侵襲性髄膜炎菌感染症				
侵襲性肺炎球菌感染症	1	1	2	2
水痘(入院例)				
梅毒	1	11	12	12
播種性クリプトコックス症				
破傷風	1		1	1
バンコマイシン耐性腸球菌感染症				
百日咳				
風しん				
麻疹				
薬剤耐性アシネトバクター感染症				
新型コロナウイルス感染症(患者総数)	26764	22329	49093	※

※ 新型コロナウイルス感染症に係る患者総数については、9月2日から発生届の対象が変更になったため、県が公表する新規患者数をもとに算出しています。なお、集計システムへの反映に時間を要するケースがあり、宮城県及び仙台市の患者数に関する公表資料と差が生じております。公表資料は、次のURLの宮城県ホームページからご覧いただけます。HP: <https://www.pref.miyagi.jp/site/covid-19/hassei-kensa.html>

宮城県保健環境センター(宮城県結核・感染症情報センター)

電話 022-257-7228 FAX 022-256-3362

ホームページアドレス: <https://www.pref.miyagi.jp/site/hokans/kansen-center.html>