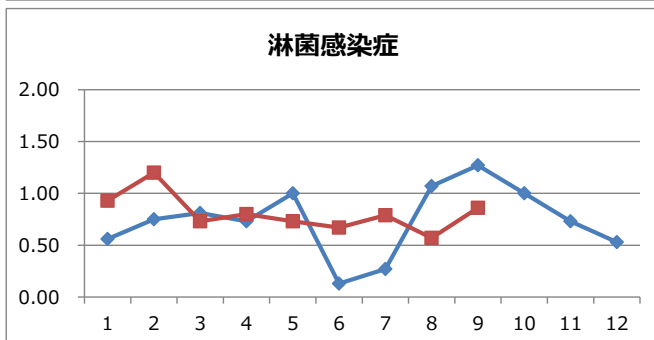
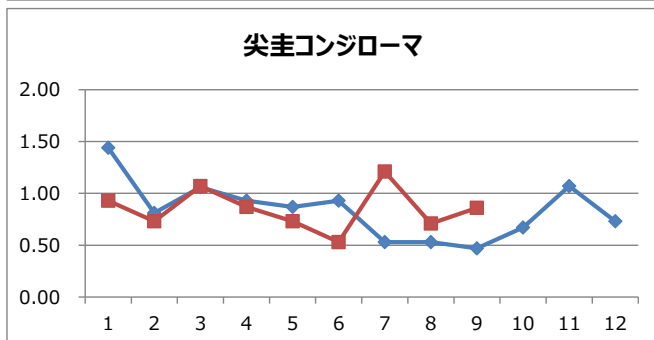
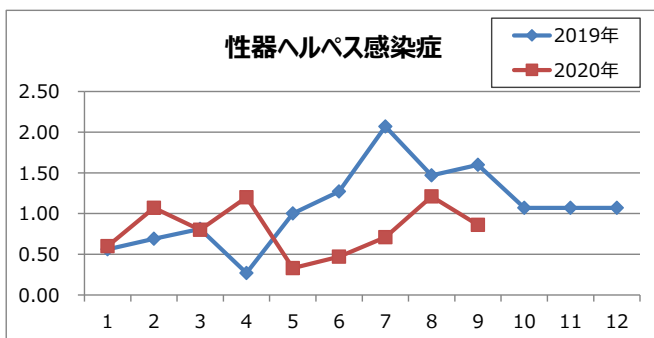
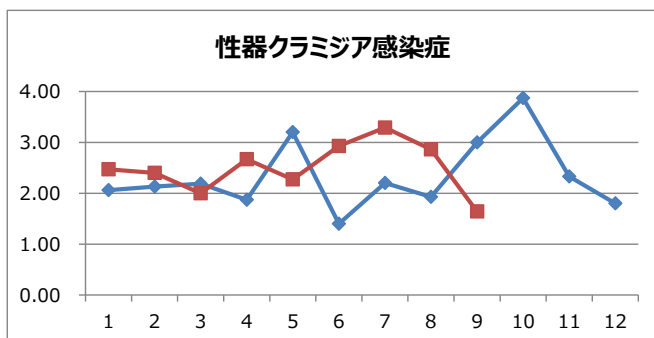


1. 月報集計

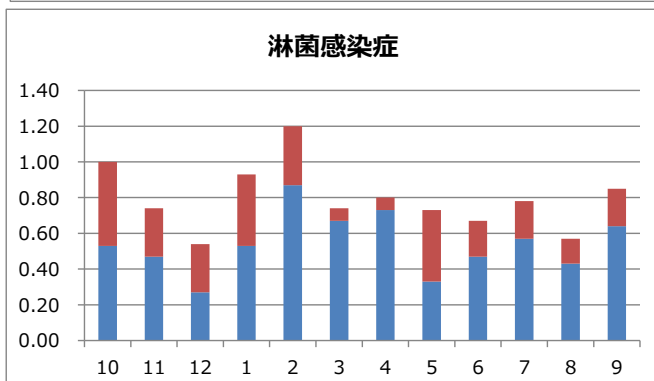
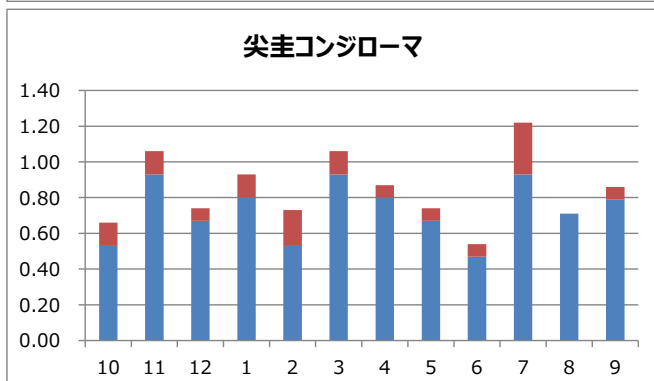
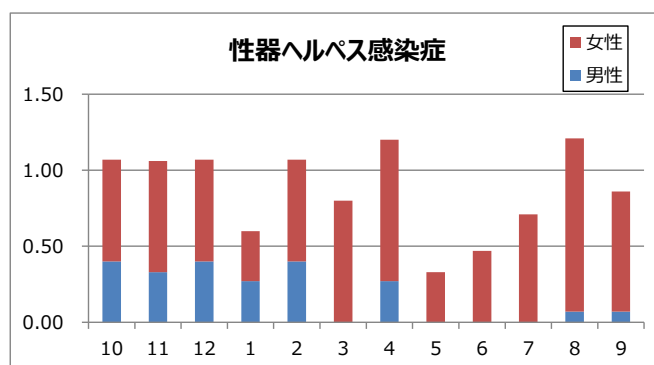
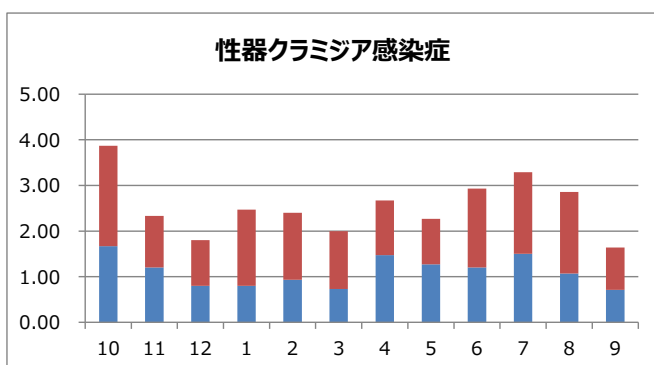
上段: 報告数, 下段: 定点当たり報告数

疾病名	保健所								宮城県(含む仙台市)			令和2年累計
	仙南	塩釜	大崎	栗原	登米	石巻	気仙沼	仙台市	男	女	総計	
1 性器クラミジア感染症	0.00	1.67	2.00	0.00	2.00	1.00	0.00	1.63	0.71	0.93	1.64	330
2 性器ヘルペスウイルス感染症	0.00	0.00	0.00	0.00	0.00	1.00	0.00	1.38	0.07	0.79	0.86	106
3 尖圭コンジローマ	0.00	0.00	0.00	0.00	0.00	0.00	0.00	1.50	0.79	0.07	0.86	112
4 淋菌感染症	0.00	2.67	0.00	0.00	0.00	0.00	0.00	0.50	0.64	0.21	0.86	107
5 メチシリン耐性黄色ブドウ球菌感染症	4.00	4.00	1.00	1.00	3.00	2.00	4.00	1.80	1.58	0.75	2.33	194
6 ペニシリン耐性肺炎球菌感染症	0.00	0.00	0.00	0.00	0.00	0.00	0.00	0.00	0.00	0.00	0.00	8
7 薬剤耐性緑膿菌感染症	0.00	0.00	0.00	0.00	0.00	0.00	0.00	0.00	0.00	0.00	0.00	1

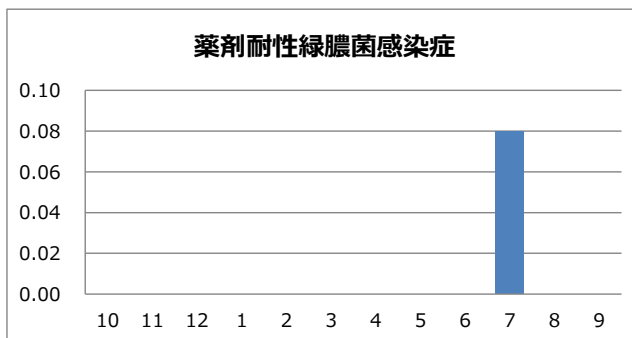
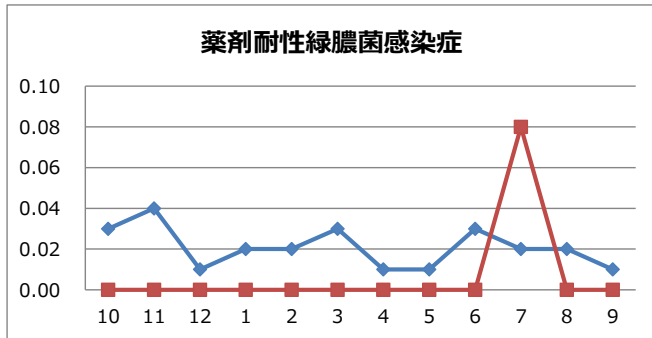
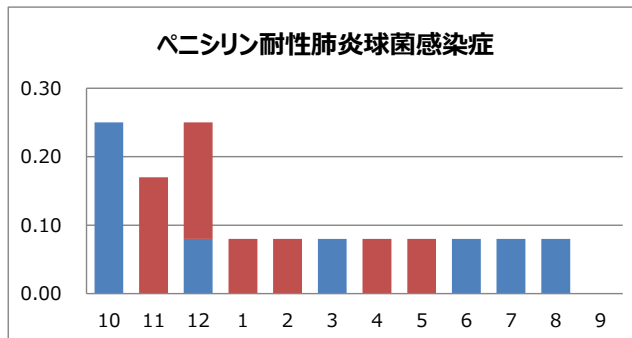
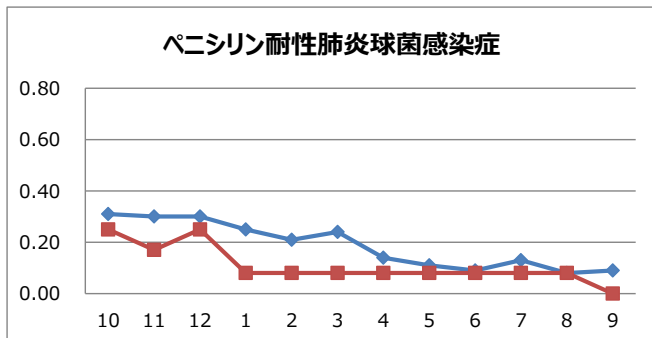
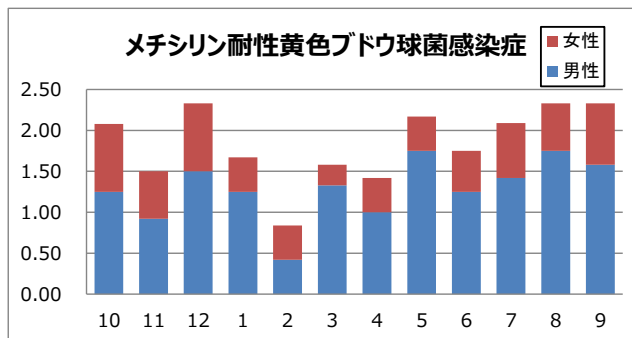
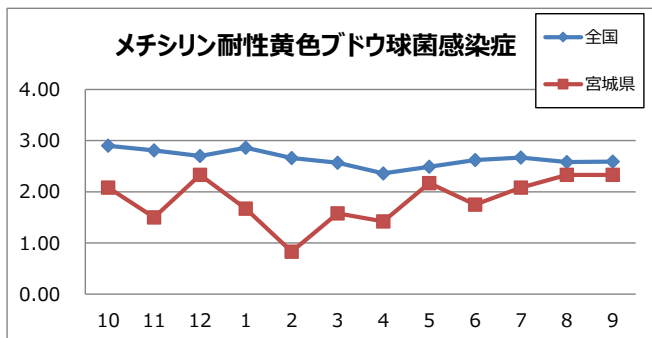
2. 患者数の推移(月別定点当たり患者報告数)



3. 過去12カ月男女比(月別定点当たり患者報告数)



4. 薬剤耐性菌の状況(定点報告数の月別推移・男女比)



5. 全数把握対象疾患報告状況

集計期間: 報告週 第37週～第40週(9月7日～10月4日)

疾患名	9月			2020年累計 県全域
	宮城県	仙台市	県全域	
二類感染症	結核	8	9	17
三類感染症	コレラ			
	細菌性赤痢			
	腸管出血性大腸菌感染症	11	8	19
	腸チフス パラチフス			1
四類感染症	E型肝炎			1
	A型肝炎	1	1	2
	エキノコックス症			
	コクシジオイデス症		1	1
	つつが虫病			
	デング熱			
	ライム病			
	レジオネラ症	3	1	4
	レプトスピラ症			41
五類感染症	アメーバ赤痢		1	1
	ウイルス性肝炎		1	1
	カルバペネム耐性腸内細菌感染症	1	1	2
	急性脳炎			2
	クリプトスポリジウム症			
	クロイツフェルト・ヤコブ病			
	劇症型溶血性レンサ球菌感染症		1	1
	後天性免疫不全症候群		1	1
	ジアルジア症			
	侵襲性インフルエンザ菌感染症			2
	侵襲性肺炎球菌感染症			23
	水痘(入院例)			1
	梅毒		2	2
	播種性クリプトコックス症			1
	破傷風			1
	バンコイシン耐性腸球菌感染症			1
	百日咳	1		1
	風しん			44
	麻しん			
	薬剤耐性アシネトバクター感染症			1
指定感染症	新型コロナウイルス感染症	102	13	115