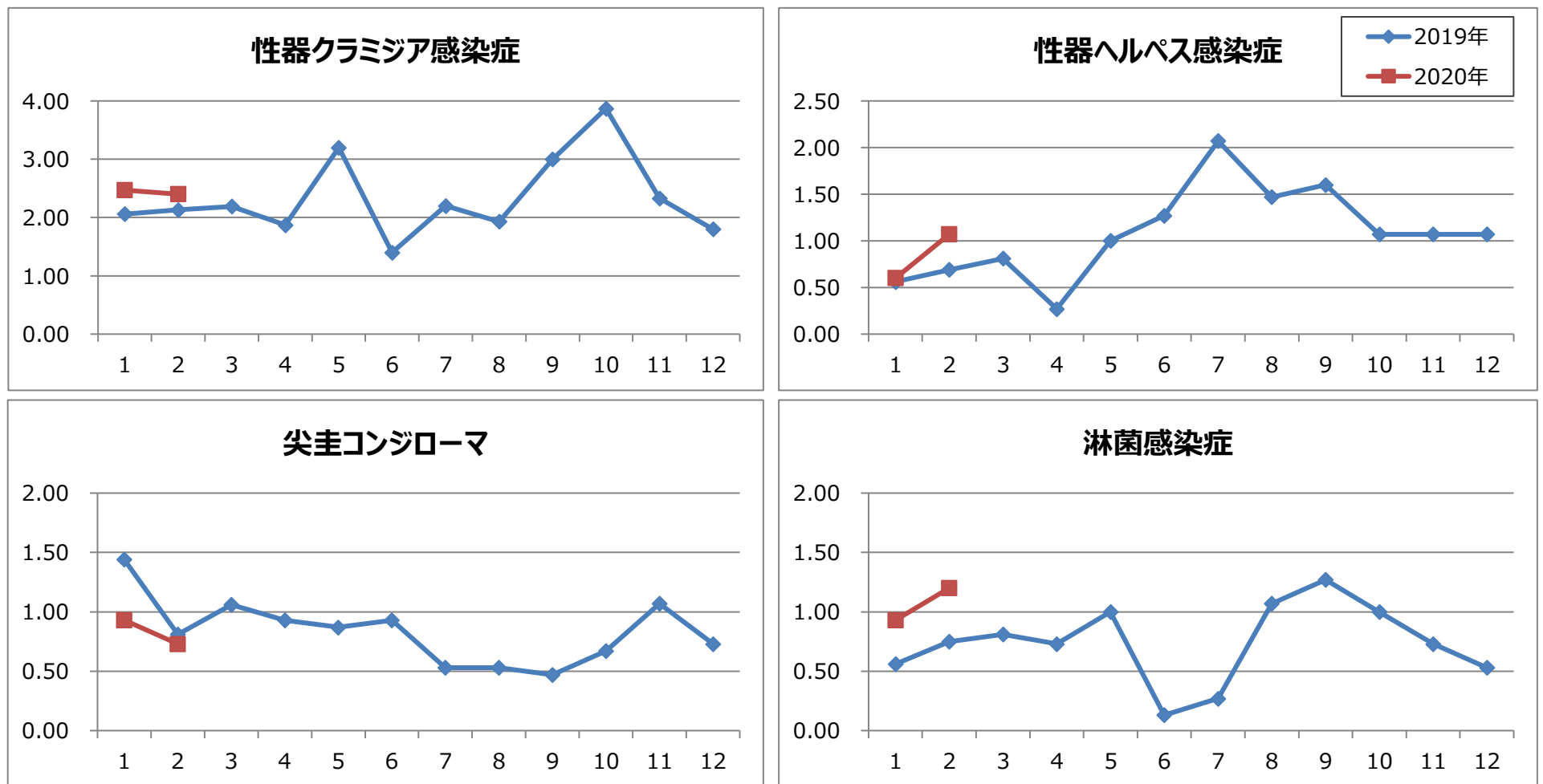


1. 月報集計

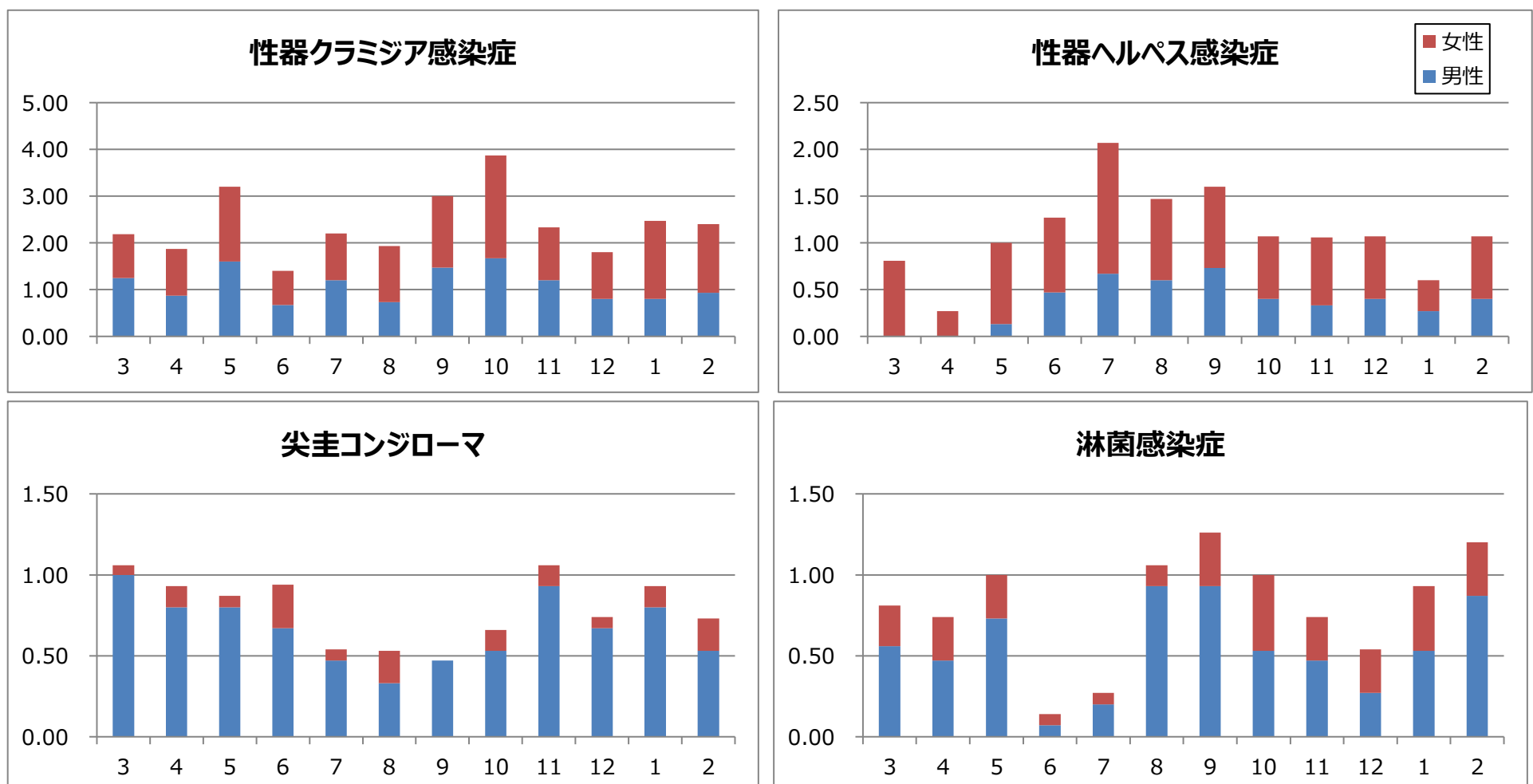
上段: 報告数, 下段: 定点当たり報告数

疾病名	保健所							仙台市	宮城県(含む仙台市)			令和2年累計
	仙南	塩釜	大崎	栗原	登米	石巻	気仙沼		男	女	総計	
1 性器クラミジア感染症	0.00	2.33	4.00	0.00	2.00	2.00	0.00	2.63	0.93	1.47	2.40	4.87
2 性器ヘルペスウイルス感染症	2.00	0.33	0.00	0.00	0.00	0.00	0.00	1.63	0.40	0.67	1.07	1.67
3 尖圭コンジローマ	0.00	0.00	0.00	0.00	0.00	0.00	0.00	1.38	0.53	0.20	0.73	1.67
4 淋菌感染症	0.00	2.33	1.00	0.00	0.00	0.00	0.00	1.25	0.87	0.33	1.20	2.13
5 メチシリン耐性黄色ブドウ球菌感染症	1.00	1.00	1.00	2.00	0.00	0.00	2.00	0.60	0.42	0.42	0.83	2.50
6 ペニシリン耐性肺炎球菌感染症	0.00	0.00	0.00	0.00	1.00	0.00	0.00	0.00	0.00	0.08	0.08	0.17
7 薬剤耐性緑膿菌感染症	0.00	0.00	0.00	0.00	0.00	0.00	0.00	0.00	0.00	0.00	0.00	0.00

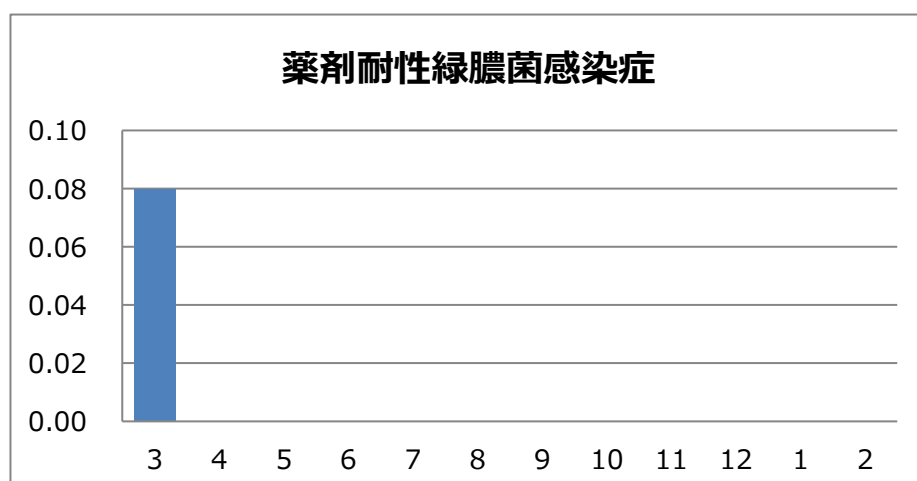
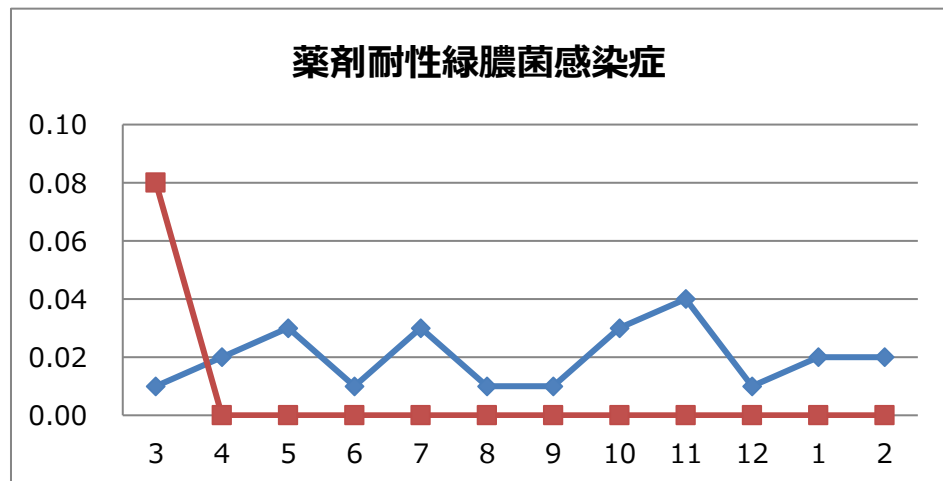
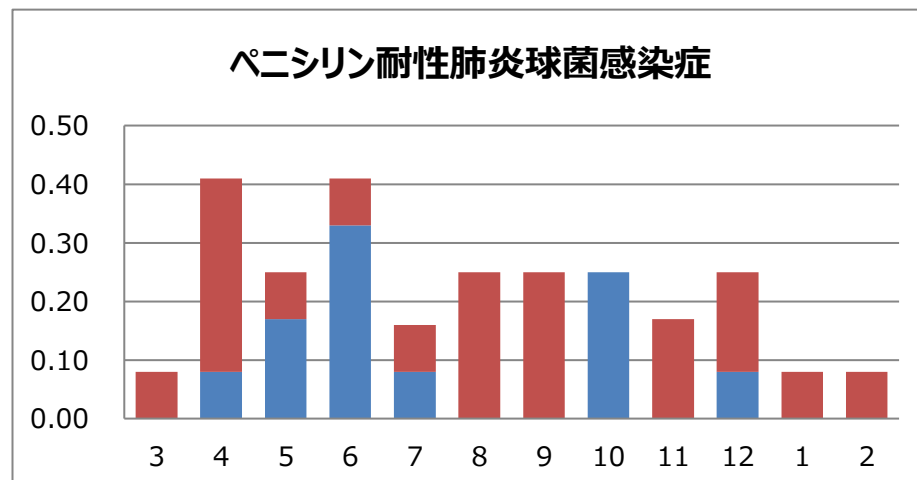
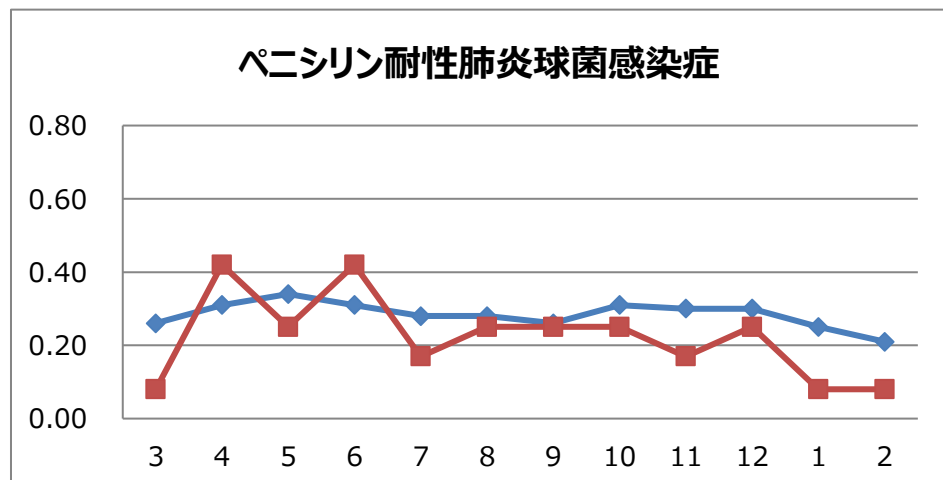
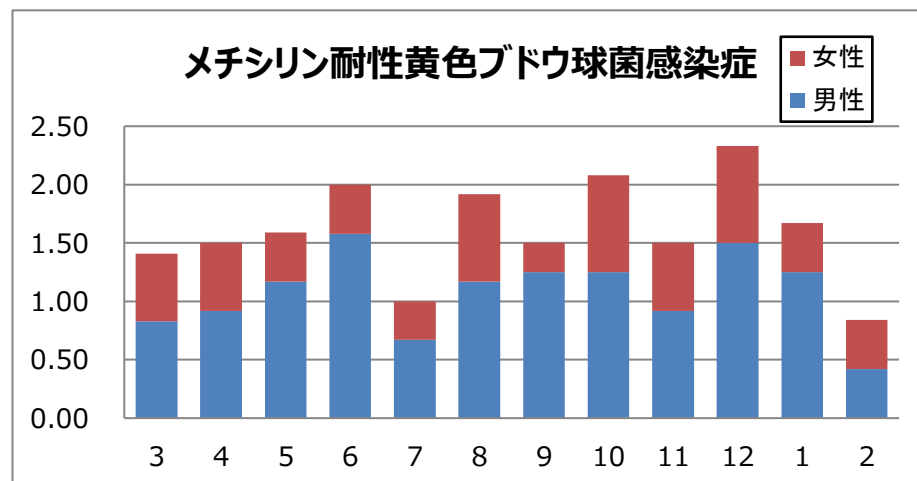
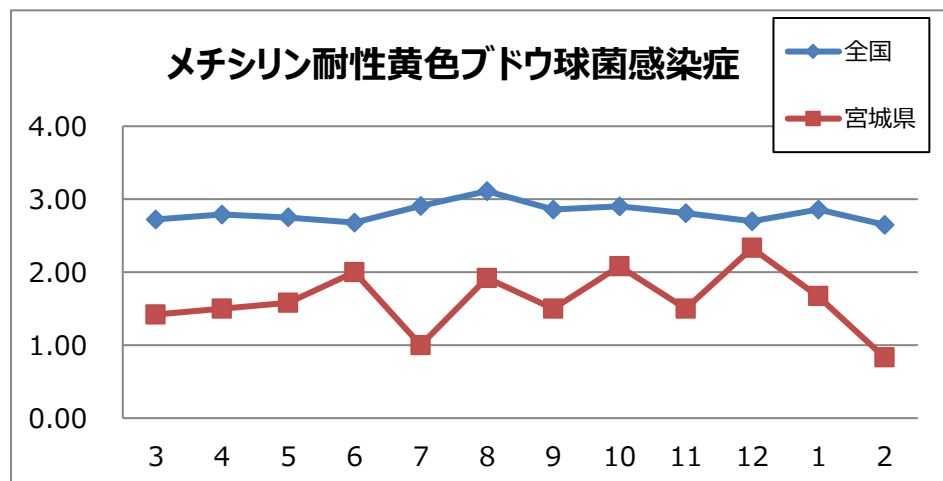
2. 患者数の推移(月別定点当たり患者報告数)



3. 過去12カ月男女比(月別定点当たり患者報告数)



4. 薬剤耐性菌の状況(定点報告数の月別推移・男女比)



5. 全数把握対象疾患報告状況

集計期間: 報告週 第6週～第9週(2月3日～3月1日)

疾患名	1月			2020年累計 県全域	
	宮城県	仙台市	県全域		
二類感染症	結核	21	10	31	50
三類感染症	コレラ				
	細菌性赤痢				
	腸管出血性大腸菌感染症				1
	腸チフス				
四類感染症	パラチフス				
	E型肝炎				
	A型肝炎				
	エキノコックス症				
	つつが虫病				
	デング熱				
	ライム病				
	レジオネラ症	1	1	2	6
レプトスピラ症					
五類感染症	アメーバ赤痢				1
	ウイルス性肝炎				
	カルバペネム耐性腸内細菌感染症	1	1	2	4
	急性脳炎				1
	クリプトスポリジウム症				
	クロイツフェルト・ヤコブ病				
	劇症型溶血性レンサ球菌感染症	2		2	5
	後天性免疫不全症候群				
	ジアルジア症				
	侵襲性インフルエンザ菌感染症				2
	侵襲性肺炎球菌感染症		2	2	9
	水痘(入院例)				
	梅毒	1	4	5	8
	播種性クリプトコックス症				
	破傷風				
百日咳	4	13	17	22	
風しん					
麻しん					
指定感染症	新型コロナウイルス感染症		1	1	1

宮城県保健環境センター(宮城県結核・感染症情報センター)

電話 022-257-7228 FAX 022-256-3362

ホームページアドレス: <http://www.pref.miyagi.jp/soshiki/hokans//kansen-center.html>